

Natura 2000-Pflege- und Entwicklungsplan

Legende

FFH-Gebietsgrenze

Lebensraumtypen und Lebensstätten der FFH-Arten
Offenland-Lebensraumtypen

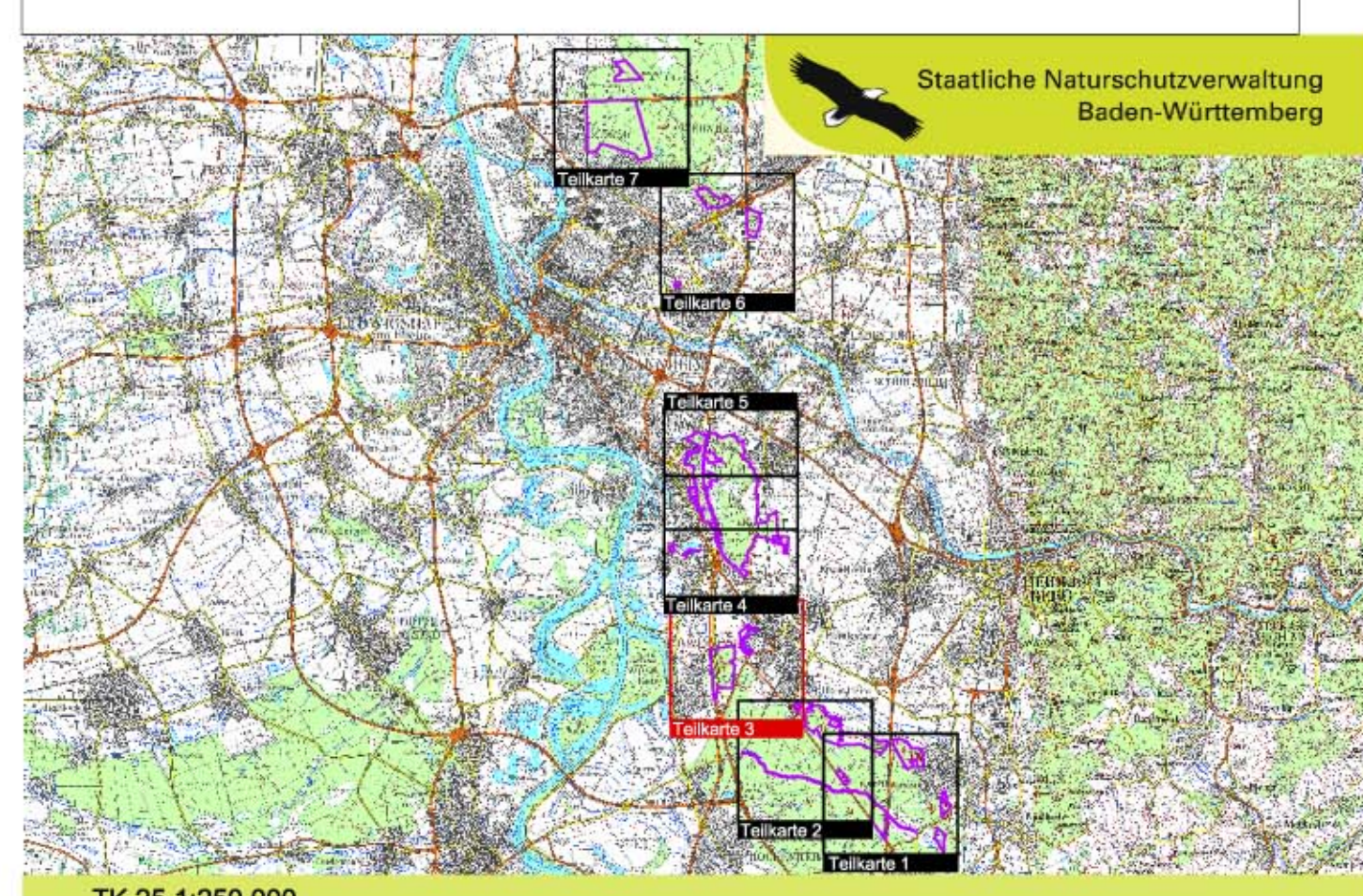
Code	Lebensraumtypen und Lebensstätten der FFH-Arten
2310	Trockene Sandheiden
2330	Dünen mit offenen Grasflächen
2330*	Trockene, kalkreiche Sandrasen
6120*	Trockene, kalkreiche Sandrasen
6120*	Trockene, kalkreiche Sandrasen / Dünen mit offenen Grasflächen
2330	Dünen mit offenen Grasflächen
6212	Submediterrane Halbtrockenrasen
6510	Magere Flachland-Mähwiesen
Waldlebensraumtypen	
9110	Hainsimsen-Buchenwälder
9130	Waldmeister-Buchenwälder
9190	Bodensaure Eichenwälder
91U0	Steppen-Kiefernwälder
Lebensstätten der FFH-Arten	
1037	Grüne Flussjungfer
Artnachweis	Artnachweis
1078*	Spanische Flagge
Artnachweis	Artnachweis
1083	Hirschkäfer
Artnachweis	Artnachweis
1088	Heidebock
Artnachweis	Artnachweis
1166	Kammolch
1805*	Sand-Silberschärpe

* Prioritäre Arten und Lebensraumtypen

Gebietsübersicht

Landkreis: Rhein-Neckar-Kreis, Stadtkreise Mannheim und Heidelberg
 Brühl, Heidelberg, Ketsch, Leimen, Mannheim, Ottersheim, Sandhausen, Schwetzingen, Walldorf

Naturraum: Oberrheinisches Tiefland
 Gesamtfläche FFH: 1.776 ha
 Anzahl der Teilgebiete: 20



Pflege- und Entwicklungsplan für das FFH-Gebiet 6617-341 "Sandgebiete zwischen Mannheim und Sandhausen"

NATURA 2000

Karte der Lebensraumtypen und Lebensstätten der Arten
Teilkarte 3

Bearbeiter: H.-J. Fischer - Spang, Fischer, Nitzschka, GmbH
 Gezeichnet: F. Däublin - Spang, Fischer, Nitzschka, GmbH
 Gefertigt: 30.06.2009
 Stand der Kartierung: 31.07.2008
 Kartengrundlage: DOP, TK25: © Landesamt für Geoinformation und Landesentwicklung Baden-Württemberg Az.2851.9/3
 Maßstab: 1:5.000

