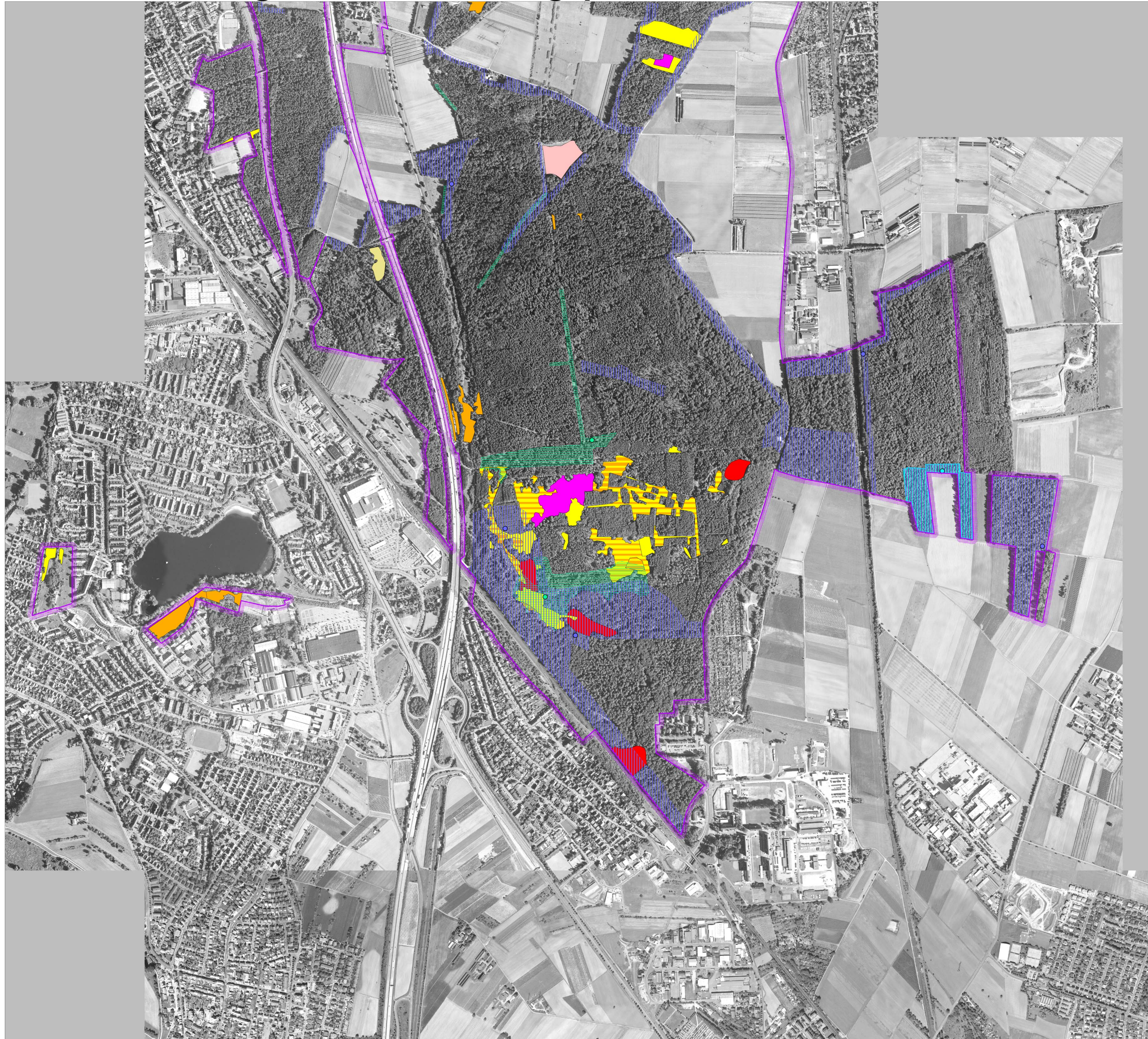


Natura 2000-Pflege- und Entwicklungsplan



Legende

FFH-Gebietsgrenze

Lebensraumtypen und Lebensstätten der FFH-Arten
Offenland-Lebensraumtypen

Code	Lebensraumtyp
2310	Trockene Sandheiden
2330	Dünen mit offenen Grasflächen
2330/6120*	Dünen mit offenen Grasflächen/ Trockene, kalkreiche Sandrasen
6120*	Trockene, kalkreiche Sandrasen
6120*/2330	Trockene, kalkreiche Sandrasen/ Dünen mit offenen Grasflächen
6212	Submediterrane Halbtrockenrasen
6510	Magere Flachland-Mähwiesen

Waldlebensraumtypen

9110	Hainsimsen-Buchenwälder
9130	Waldmeister-Buchenwälder
9190	Bodensaure Eichenwälder
91U0	Steppen-Kiefernwälder

Lebensstätten der FFH-Arten

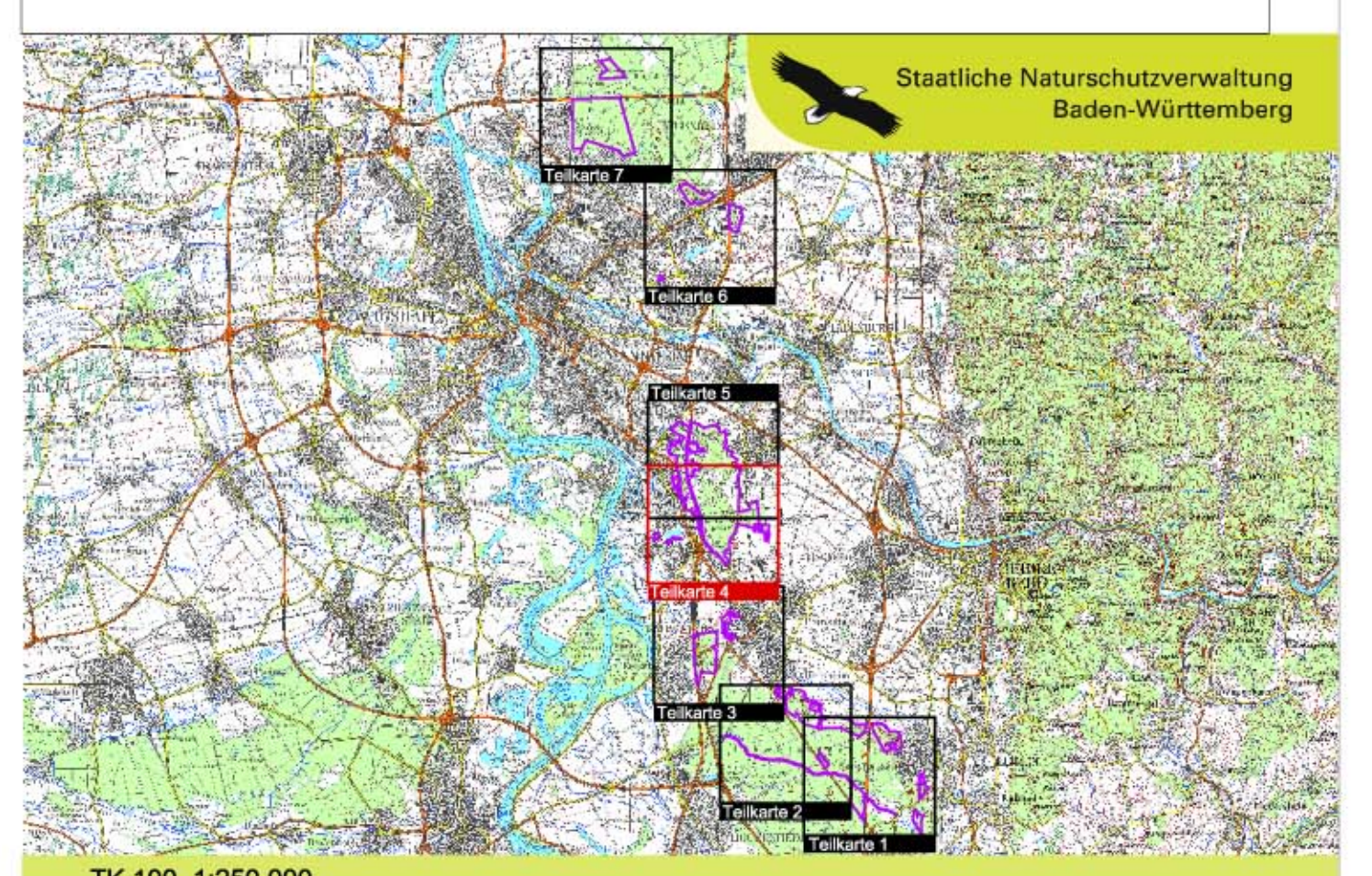
1037	Grüne Flusssümpfe
	Artnachweis
1078*	Spanische Flagge
	Artnachweis
1083	Hirschkäfer
	Artnachweis
1088	Heidebock
	Artnachweis
1166	Kammolch
1805*	Sand-Silberschnecke

* Prioritäre Arten und Lebensraumtypen

Gebietsübersicht

Landkreis: Rhein-Neckar-Kreis, Stadtkreise Mannheim und Heidelberg
 Brühl, Heidelberg, Ketsch, Leimen, Mannheim, Ottersheim, Sandhausen, Schwetzingen, Walldorf

Naturraum: Oberrheinisches Tiefland
 Gesamtfläche FFH: 1.776 ha
 Anzahl der Teilgebiete: 20



Pflege- und Entwicklungsplan für das FFH-Gebiet 6617-341 "Sandgebiete zwischen Mannheim und Sandhausen"

NATURA 2000

Karte der Lebensraumtypen und Lebensstätten der Arten
Teilkarte 4

Bearbeiter	H.-J. Fischer - Spang, Fischer, Nitzschka, GmbH
Gezeichnet	F. Däublin - Spang, Fischer, Nitzschka, GmbH
Gefertigt	30.06.2009
Stand der Kartierung	31.07.2008
Kartengrundlage	DOP, TK25: © Landesamt für Geoinformation und Landesentwicklung Baden-Württemberg Az.2851.9/3
Maßstab	1 : 5.000