

Natura 2000-Pflege- und Entwicklungsplan



Legende

- FFH-Gebietsgrenze

- Lebensraumtypen und Lebensstätten der FFH-Arten**
- Offenland-Lebensraumtypen**
- Code
- 2310 Trockene Sandheiden
- 2330 Dünen mit offenen Grasflächen
- 2330/6120* Dünen mit offenen Grasflächen/ Trockene, kalkreiche Sandrasen
- 6120* Trockene, kalkreiche Sandrasen
- 6120*/2330 Trockene, kalkreiche Sandrasen/ Dünen mit offenen Grasflächen
- 6212 Submediterrane Halbtrockenrasen
- 6510 Magere Flachland-Mähwiesen

- Waldlebensraumtypen**
- 9110 Hainsimsen-Buchenwälder
- 9130 Waldmeister-Buchenwälder
- 9190 Bodensaure Eichenwälder
- 91U0 Steppen-Kiefernwälder

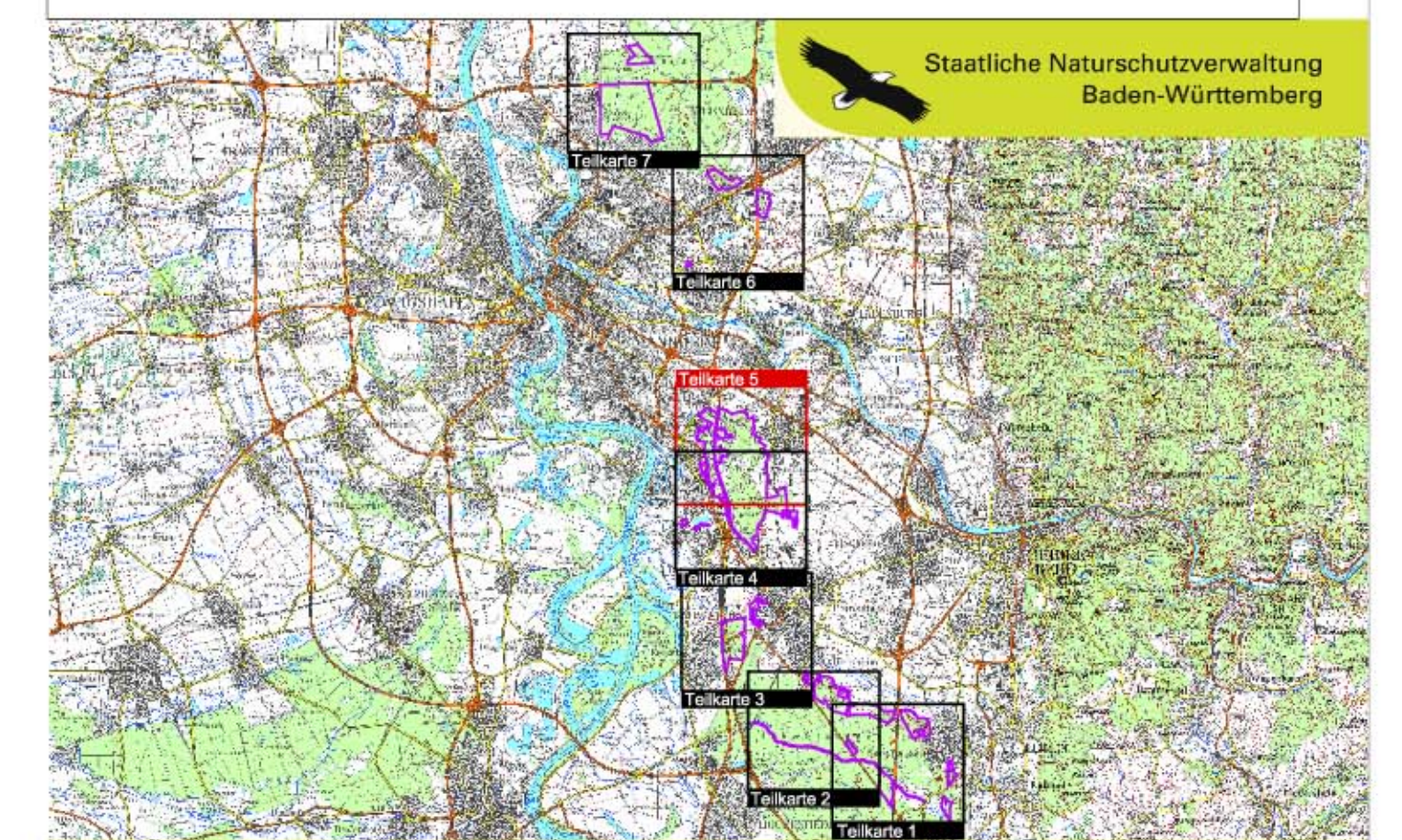
- Lebensstätten der FFH-Arten**
- 1037 Grüne Flussjungfer
- Artnachweis
- 1078* Spanische Flagge
- 1083 Hirschkäfer
- Artnachweis
- 1088 Heldbock
- Artnachweis
- 1166 Kammolch
- 1805* Sand-Silberschnecke

* Prioritäre Arten und Lebensraumtypen



Gebietsübersicht

Landkreis: Rhein-Neckar-Kreis, Stadtkreise Mannheim und Heidelberg
Gemeinde: Brühl, Heidelberg, Ketsch, Leimen, Mannheim, Ottersheim, Sandhausen, Schwetzingen, Walldorf
Naturraum: Oberrheinisches Tiefland
Gesamtfläche FFH: 1.776 ha
Anzahl der Teilgebiete: 20



Pflege- und Entwicklungsplan für das FFH-Gebiet 6617-341 "Sandgebiete zwischen Mannheim und Sandhausen"



Karte der Lebensraumtypen und Lebensstätten der Arten
 Teilkarte 5

Bearbeiter: H.-J. Fischer - Spang, Fischer, Nitzschka, GmbH
Gezeichnet: F. Däublin - Spang, Fischer, Nitzschka, GmbH
Gefertigt: 30.06.2009
Stand der Kartierung: 31.07.2008
Kartengrundlage: DOP, TK25: © Landesamt für Geoinformation und Landesentwicklung Baden-Württemberg Az.2851.9/3
Maßstab: 1 : 5.000



Baden-Württemberg
 REGIERUNGSPRÄSIDIUM KARLSRUHE