

Natura 2000-Pflege- und Entwicklungsplan



Legende

FFH-Gebietsgrenze

Lebensraumtypen und Lebensstätten der FFH-Arten

Offenland-Lebensraumtypen

Code	Lebensraumtypen
2310	Trockene Sandheiden
2330	Dünen mit offenen Grasflächen
2330/6120*	Dünen mit offenen Grasflächen/ Trockene, kalkreiche Sandrasen
6120*	Trockene, kalkreiche Sandrasen
6120*/2330	Trockene, kalkreiche Sandrasen/ Dünen mit offenen Grasflächen
6212	Submediterrane Halbtrockenrasen
6510	Magere Flachland-Mähwiesen
Waldlebensraumtypen	
9110	Hainsimsen-Buchenwälder
9130	Waldmeister-Buchenwälder
9190	Bodensaure Eichenwälder
91U0	Steppen-Kiefernwälder
Lebensstätten der FFH-Arten	
1037	Grüne Flussjungfer
Artnachweis	Artnachweis
1078*	Spanische Flagge
Artnachweis	Artnachweis
1083	Hirschkäfer
Artnachweis	Artnachweis
1088	Heldbock
Artnachweis	Artnachweis
1166	Kammolch
1805*	Sand-Silberschnecke

* Prioritäre Arten und Lebensraumtypen



Gebietsübersicht

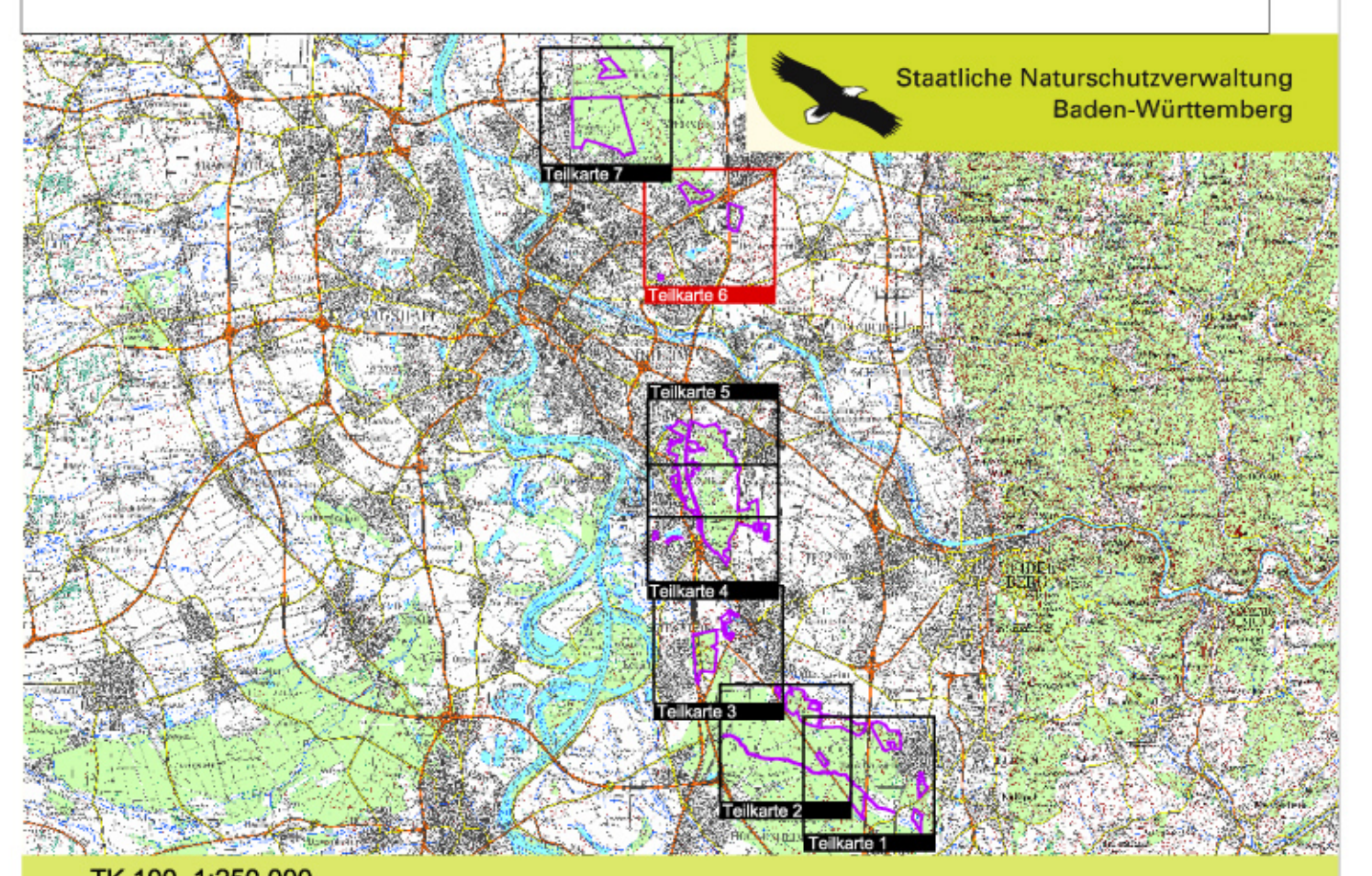
Landkreis: Rhein-Neckar-Kreis,
Stadtkreise Mannheim und Heidelberg

Gemeinde: Brühl, Heidelberg, Ketsch, Leimen,
Mannheim, Ottersheim, Sandhausen,
Schwetzingen, Walldorf

Naturraum: Oberrheinisches Tiefland

Gesamtfläche FFH: 1.776 ha

Anzahl der Teilgebiete: 20



Staatliche Naturschutzverwaltung
Baden-Württemberg

TK 100 1:250.000

Pflege- und Entwicklungsplan
für das FFH-Gebiet 6617-341
"Sandgebiete zwischen Mannheim und Sandhausen"

NATURA 2000

**Karte der Lebensraumtypen
und Lebensstätten der Arten**

Teilkarte 6

Bearbeiter: H.-J. Fischer - Spang, Fischer, Nitzschka, GmbH
Gezeichnet: F. Däublin - Spang, Fischer, Nitzschka, GmbH
Gefertigt: 30.06.2009
Stand der Kartierung: 31.07.2008
Kartengrundlage: DOP, TK25: © Landesamt für Geoinformation und
Landentwicklung Baden-Württemberg Az.2851.9/3
Maßstab: 1 : 5.000

