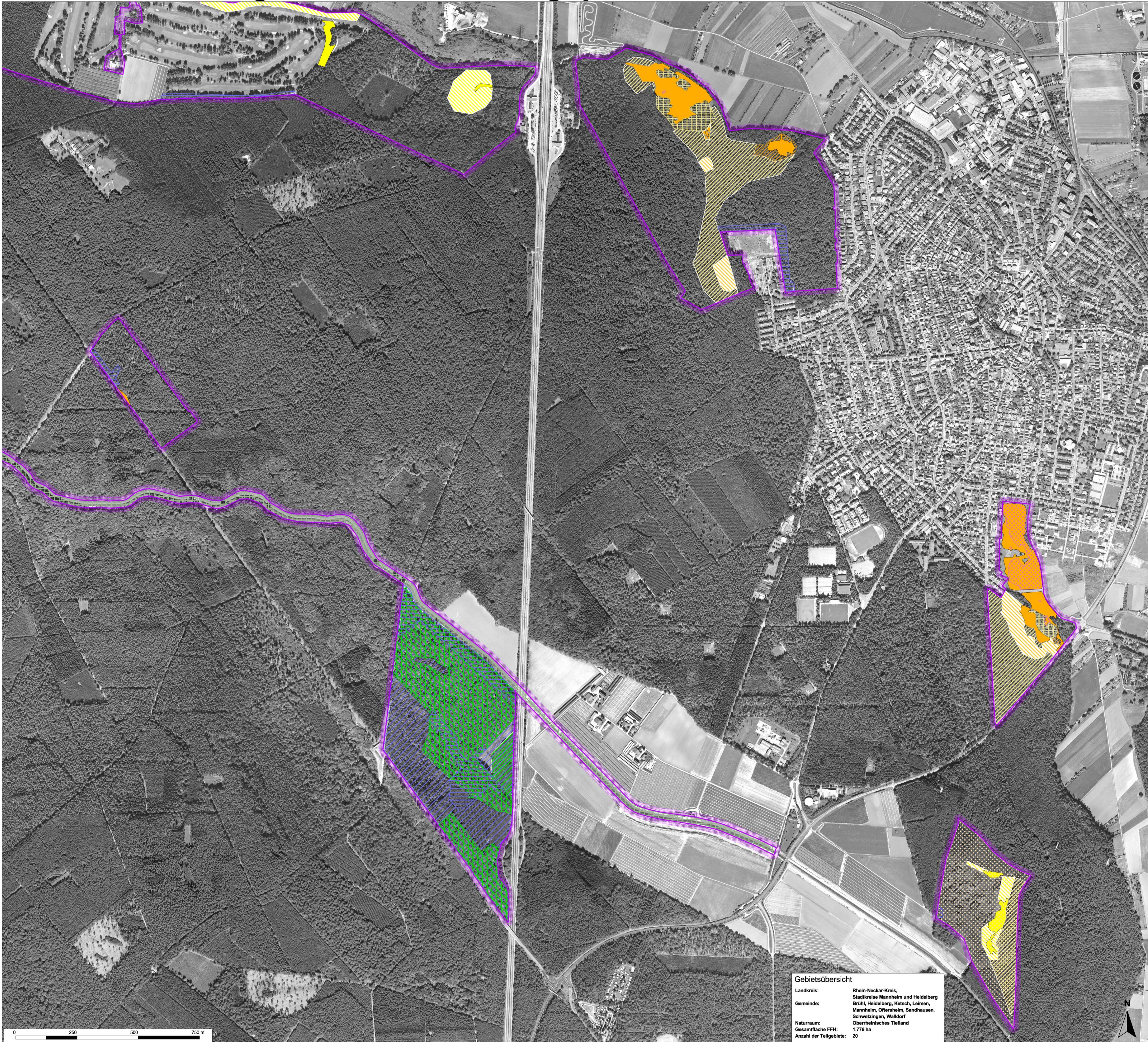


Natura 2000-Pflege- und Entwicklungsplan



Legende

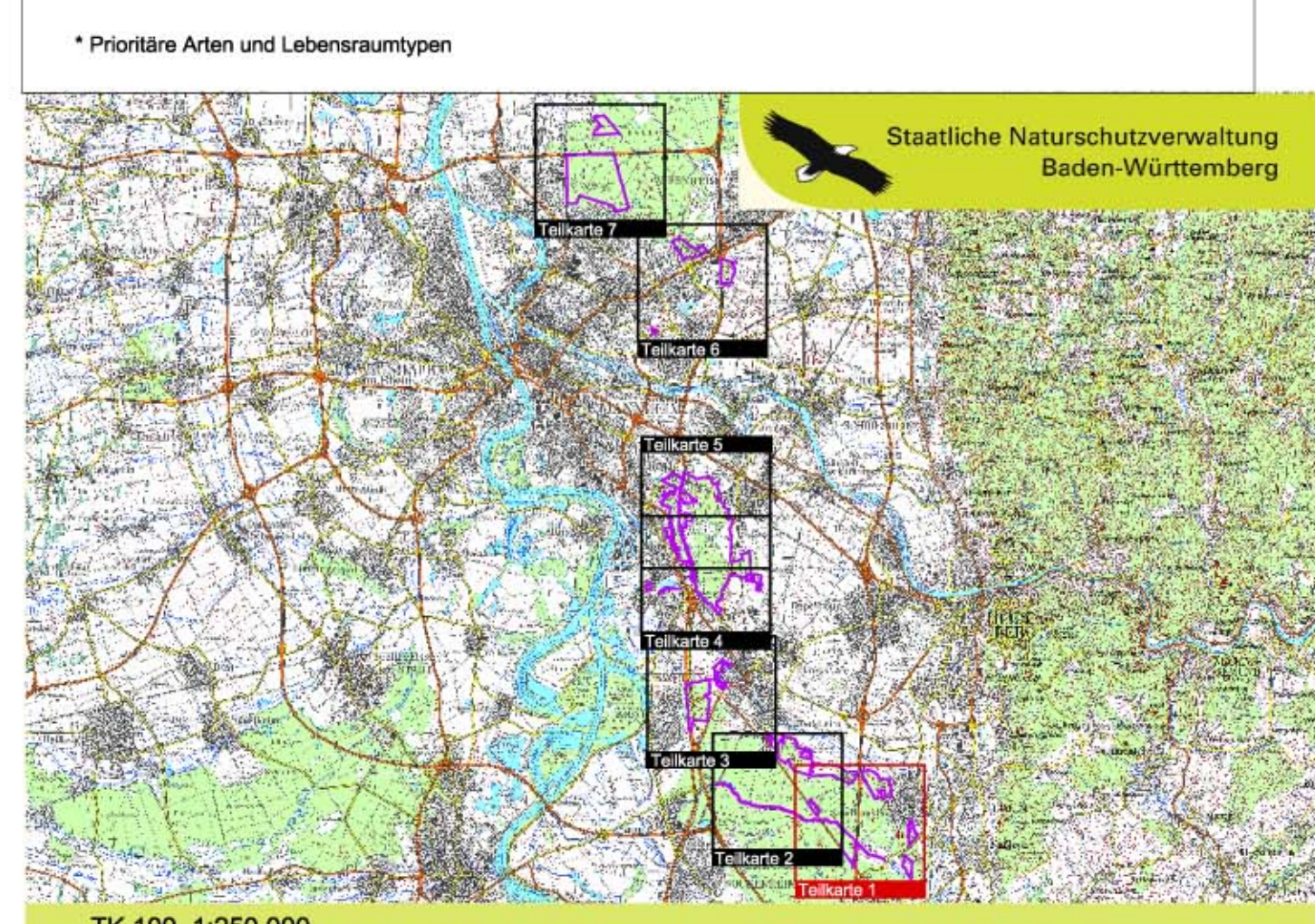
Code	Erhaltungsziele (innerhalb der Lebensraumtypen und Lebensstätten)
2310	Trockene Sandheiden
2330	Dünen mit offenen Grasflächen
2330/6120*	Dünen mit offenen Grasflächen/ Trockene, kalkreiche Sandrasen
6120*	Trockene, kalkreiche Sandrasen
6120*/2330	Trockene, kalkreiche Sandrasen/ Dünen mit offenen Grasflächen
6212	Submediterrane Halbtrockenrasen
6510	Magere Flachland-Mähwiesen
9110	Hainsimsen-Buchenwälder
9130	Waldmeister-Buchenwälder
9190	Bodensaure Eichenwälder
91U0	Steppen-Kiefernwälder
1037	Grüne Flussjungfer
1078*	Spanische Flügge
1083	Hirschkäfer
1088	Heckbock
1166	Kammolch
1805*	Sand-Silberscharte

Code	Erhaltungsziele (außerhalb der Lebensraumtypen und Lebensstätten)
2310	Trockene Sandheiden
2330	Dünen mit offenen Grasflächen
2330/6120*	Dünen mit offenen Grasflächen/ Trockene, kalkreiche Sandrasen
6120*	Trockene, kalkreiche Sandrasen
6120*/2330	Trockene, kalkreiche Sandrasen/ Dünen mit offenen Grasflächen
1805*	Sand-Silberscharte

Code	Entwicklungsziele (innerhalb der Lebensraumtypen und Lebensstätten)
9110	Hainsimsen-Buchenwälder
9130	Waldmeister-Buchenwälder
9190	Bodensaure Eichenwälder
91U0	Steppen-Kiefernwälder
1037	Grüne Flussjungfer

Code	Entwicklungsziele (außerhalb der Lebensraumtypen und Lebensstätten)
2310	Trockene Sandheiden
2330	Dünen mit offenen Grasflächen
2330/6120*	Dünen mit offenen Grasflächen/ Trockene, kalkreiche Sandrasen
6120*	Trockene, kalkreiche Sandrasen
2310/2330	Trockene Sandheiden/ Dünen mit offenen Grasflächen
6212	Submediterrane Halbtrockenrasen
6510	Magere Flachland-Mähwiesen
9110	Hainsimsen-Buchenwälder
9130	Waldmeister-Buchenwälder
9190	Bodensaure Eichenwälder
91U0	Steppen-Kiefernwälder
1805*	Sand-Silberscharte
1083	Hirschkäfer
1088	Heckbock

Code	Optimierung der standörtlichen Voraussetzungen
2330	Dünen mit offenen Grasflächen
6120*	Trockene, kalkreiche Sandrasen



Pflege- und Entwicklungsplan für das FFH-Gebiet 6617-341 "Sandgebiete zwischen Mannheim und Sandhausen"

Karte der Erhaltungs- und Entwicklungsziele
Teilkarte 1

Bearbeiter	H.-J. Fischer - Spang, Fischer, Natzschka, GmbH
Gezeichnet	F. Däublin - Spang, Fischer, Natzschka, GmbH
Gefertigt	30.06.2009
Stand der Kartierung	31.07.2008
Kartengrundlage	DOP, TK25: © Landesamt für Geoinformation und Landentwicklung Baden-Württemberg Az.2851.9/3
Maßstab	1 : 5.000

Baden-Württemberg
REGIERUNGSPRÄSIDIUM KARLSRUHE

Gebietsübersicht

Landkreis: Rhein-Neckar-Kreis, Stadtkreise Mannheim und Heidelberg
 Brühl, Heidelberg, Ketsch, Leimen, Mannheim, Otfersheim, Sandhausen, Schwetzingen, Walldorf

Gemeinde: Mannheim, Otfersheim, Sandhausen, Schwetzingen, Walldorf

Naturraum: Oberrheinisches Tiefland

Gesamtfläche FFH: 1.776 ha
 Anzahl der Teilgebiete: 20

