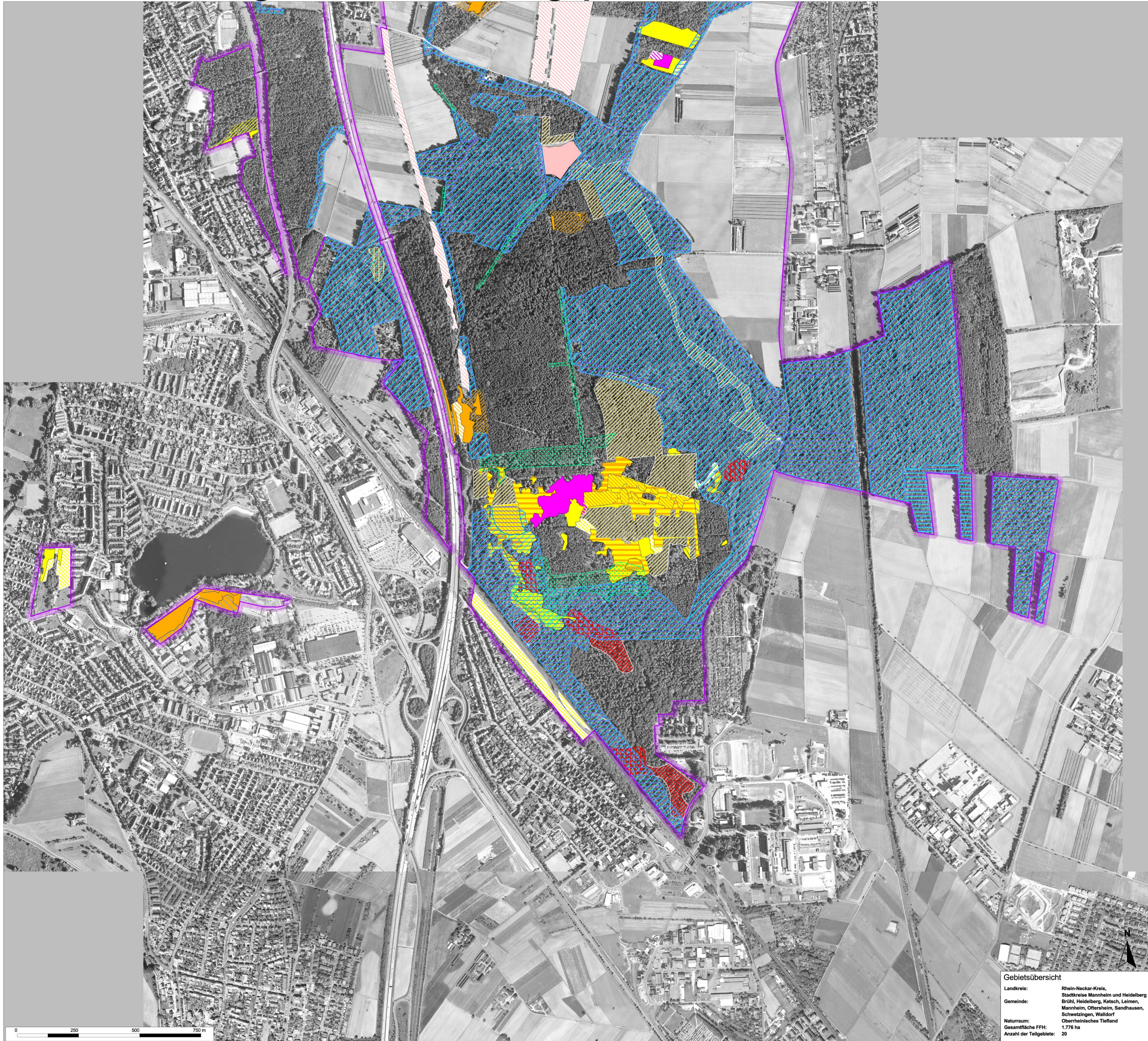
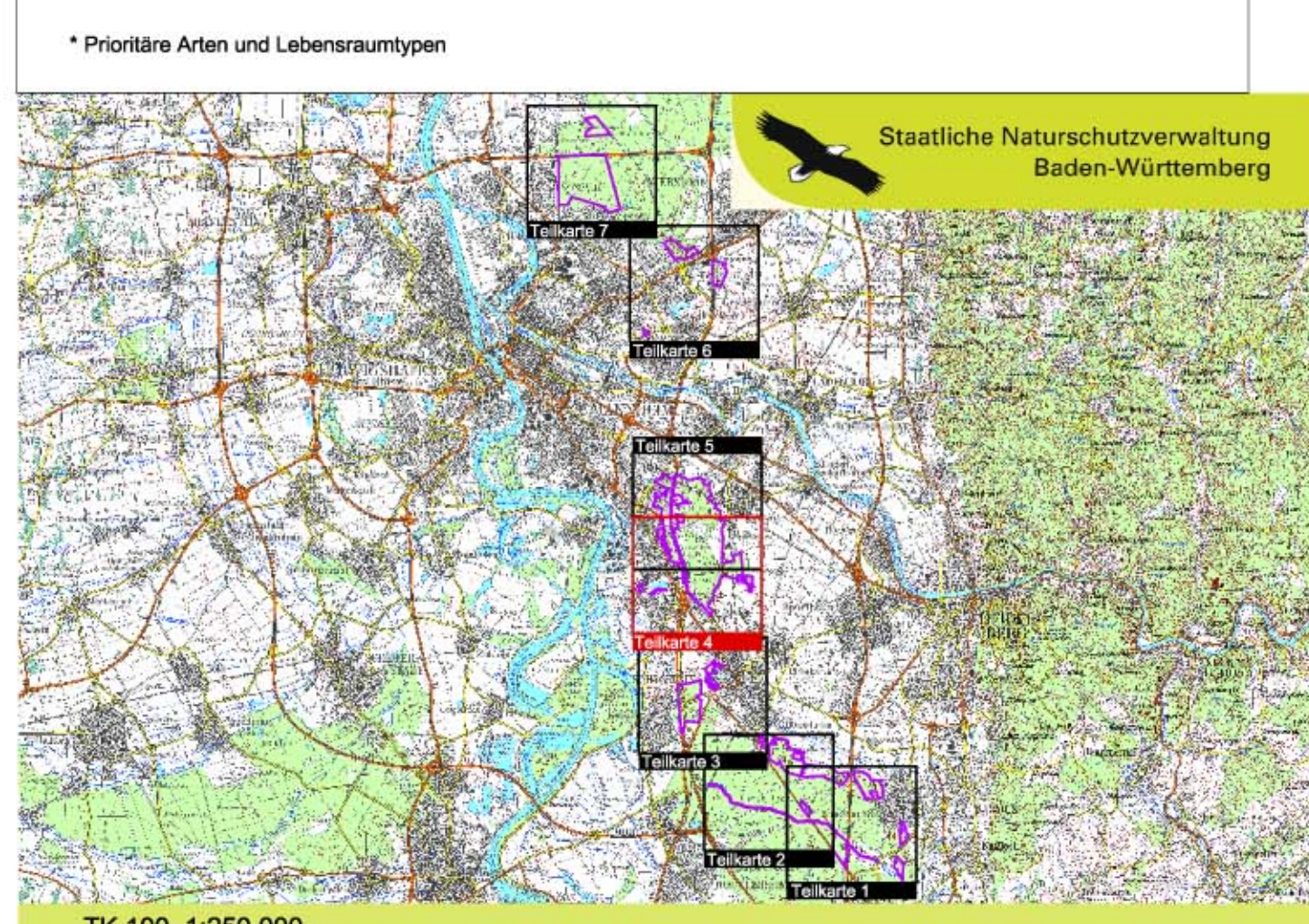


Natura 2000-Pflege- und Entwicklungsplan



Legende

Code	Erhaltungsziele (innerhalb der Lebensraumtypen und Lebensstätten)
2310	Trockene Sandheiden
2330	Dünen mit offenen Grasflächen
2330/6120*	Dünen mit offenen Grasflächen/ Trockene, kalkreiche Sandrasen
6120*	Trockene, kalkreiche Sandrasen
6120*/2330	Trockene, kalkreiche Sandrasen/ Dünen mit offenen Grasflächen
6212	Submediterrane Halbtrockenrasen
6510	Magere Flachland-Mähwiesen
9110	Hainsimsen-Buchenhäuser
9130	Waldmeister-Buchenhäuser
9190	Bodensaure Eichenwälder
91U0	Steppen-Kiefernwälder
1037	Grüne Flussjünger
1078*	Spanische Flägel
1083	Hirschkäfer
1088	Heckbock
1166	Kammolch
1805*	Sand-Silberscharte
Erhaltungsziele (außerhalb der Lebensraumtypen und Lebensstätten)	
2310	Trockene Sandheiden
2330	Dünen mit offenen Grasflächen
2330/6120*	Dünen mit offenen Grasflächen/ Trockene, kalkreiche Sandrasen
6120*	Trockene, kalkreiche Sandrasen
6120*/2330	Trockene, kalkreiche Sandrasen/ Dünen mit offenen Grasflächen
1805*	Sand-Silberscharte
Entwicklungsziele (innerhalb der Lebensraumtypen und Lebensstätten)	
9110	Hainsimsen-Buchenhäuser
9130	Waldmeister-Buchenhäuser
9190	Bodensaure Eichenwälder
91U0	Steppen-Kiefernwälder
1037	Grüne Flussjünger
Entwicklungsziele (außerhalb der Lebensraumtypen und Lebensstätten)	
2310	Trockene Sandheiden
2330	Dünen mit offenen Grasflächen
2330/6120*	Dünen mit offenen Grasflächen/ Trockene, kalkreiche Sandrasen
6120*	Trockene, kalkreiche Sandrasen
2310/2330	Trockene Sandheiden/ Dünen mit offenen Grasflächen
6212	Submediterrane Halbtrockenrasen
6510	Magere Flachland-Mähwiesen
9110	Hainsimsen-Buchenhäuser
9130	Waldmeister-Buchenhäuser
9190	Bodensaure Eichenwälder
91U0	Steppen-Kiefernwälder
1805*	Sand-Silberscharte
1083	Hirschkäfer
1088	Heckbock
Optimierung der standörtlichen Voraussetzungen	
2330	Dünen mit offenen Grasflächen
6120*	Trockene, kalkreiche Sandrasen



Pflege- und Entwicklungsplan für das FFH-Gebiet 6617-341 "Sandgebiete zwischen Mannheim und Sandhausen"



Karte der Erhaltungs- und Entwicklungsziele
Teilkarte 4

Bearbeiter: H.-J. Fischer - Spang, Fischer, Nitzschka, GmbH
Gezeichnet: F. Däublin - Spang, Fischer, Nitzschka, GmbH
30.06.2009
Gefertigt: 31.07.2008
Stand der Kartierung
Kartengrundlage: DOP, TK25: © Landesamt für Geoinformation und Landesentwicklung Baden-Württemberg Az.2851.9/3
1: 5.000
Maßstab



Gebietsübersicht
Landkreis: Rhein-Neckar-Kreis, Stadtkreise Mannheim und Heidelberg
Gemeinde: Brühl, Heidelberg, Ketsch, Leimen, Mannheim, Ottersheim, Sandhausen, Schwetzingen, Walldorf
Naturraum: Oberrheinisches Tiefland
Gesamtfäche FFH: 1.776 ha
Anzahl der Teilgebiete: 20