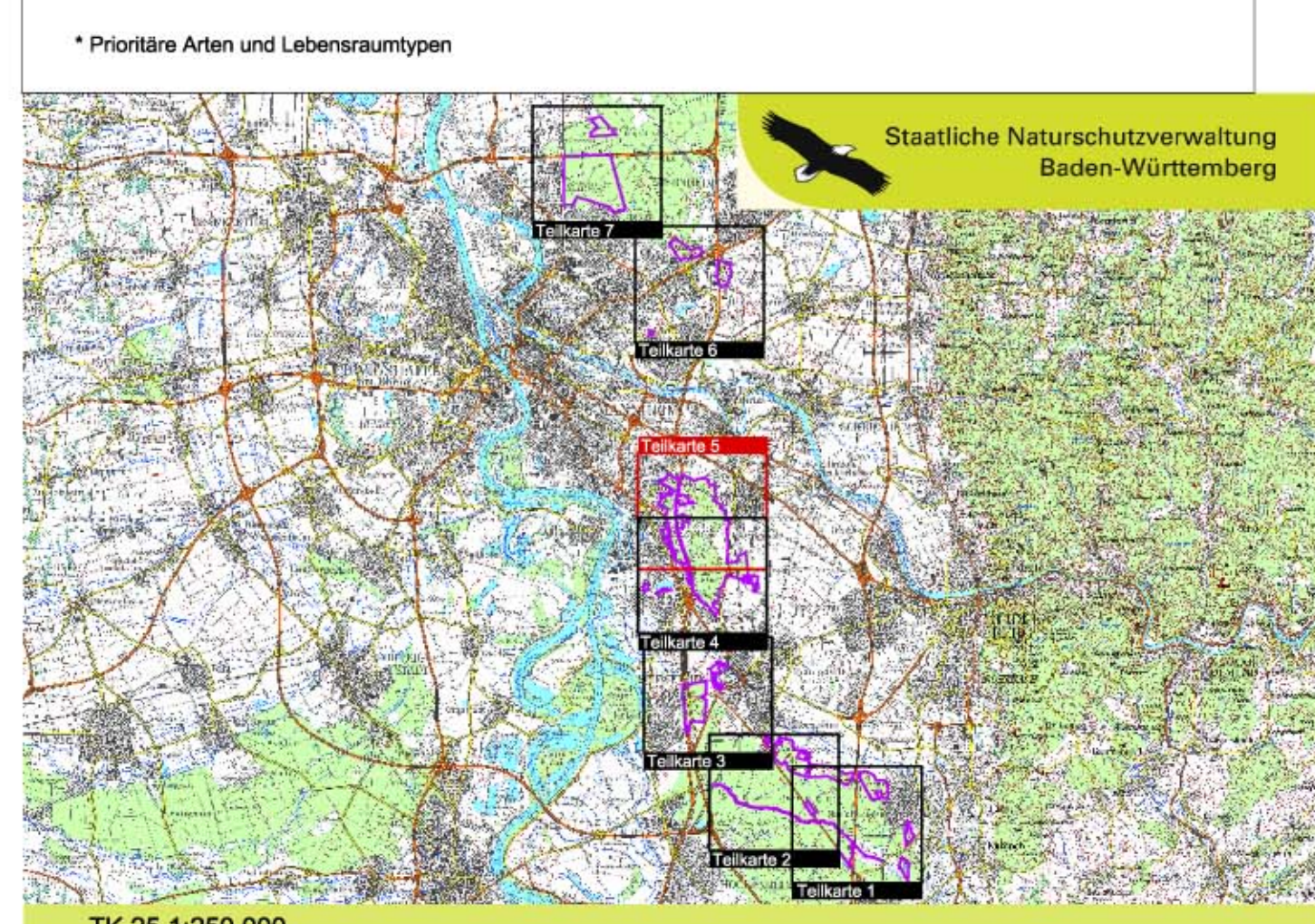


Natura 2000-Pflege- und Entwicklungsplan



Legende

Code	Erhaltungsziele (innerhalb der Lebensraumtypen und Lebensstätten)
	FFH-Gebietsgrenze
2310	Trockene Sandheiden
2330	Dünen mit offenen Grasflächen
2330/6120*	Dünen mit offenen Grasflächen/ Trockene, kalkreiche Sandrasen
6120*	Trockene, kalkreiche Sandrasen
6120*/2330	Trockene, kalkreiche Sandrasen/ Dünen mit offenen Grasflächen
6212	Submediterrane Halbtrockenrasen
6510	Magere Flachland-Mähwiesen
9110	Hainsimsen-Buchenwälder
9130	Waldmeister-Buchenwälder
9190	Bodensaure Eichenwälder
91U0	Steppen-Kiefernwälder
1037	Grüne Flussjungfer
1078*	Spanische Flagge
1083	Hirschkäfer
1088	Heckbock
1166	Kammolch
1805*	Sand-Silberscharte
Erhaltungsziele (außerhalb der Lebensraumtypen und Lebensstätten)	
2310	Trockene Sandheiden
2330	Dünen mit offenen Grasflächen
2330/6120*	Dünen mit offenen Grasflächen/ Trockene, kalkreiche Sandrasen
6120*	Trockene, kalkreiche Sandrasen
6120*/2330	Trockene, kalkreiche Sandrasen/ Dünen mit offenen Grasflächen
1805*	Sand-Silberscharte
Entwicklungsziele (innerhalb der Lebensraumtypen und Lebensstätten)	
9110	Hainsimsen-Buchenwälder
9130	Waldmeister-Buchenwälder
9190	Bodensaure Eichenwälder
91U0	Steppen-Kiefernwälder
1037	Grüne Flussjungfer
Entwicklungsziele (außerhalb der Lebensraumtypen und Lebensstätten)	
2310	Trockene Sandheiden
2330	Dünen mit offenen Grasflächen
2330/6120*	Dünen mit offenen Grasflächen/ Trockene, kalkreiche Sandrasen
6120*	Trockene, kalkreiche Sandrasen
2310/2330	Trockene Sandheiden/ Dünen mit offenen Grasflächen
6212	Submediterrane Halbtrockenrasen
6510	Magere Flachland-Mähwiesen
9110	Hainsimsen-Buchenwälder
9130	Waldmeister-Buchenwälder
9190	Bodensaure Eichenwälder
91U0	Steppen-Kiefernwälder
1805*	Sand-Silberscharte
1083	Hirschkäfer
1088	Heckbock
Optimierung der standörtlichen Voraussetzungen	
2330	Dünen mit offenen Grasflächen
6120*	Trockene, kalkreiche Sandrasen



Pflege- und Entwicklungsplan für das FFH-Gebiet 6617-341 "Sandgebiete zwischen Mannheim und Sandhausen"

NATURA 2000

Karte der Erhaltungs- und Entwicklungsziele

Teilkarte 5

Bearbeiter: H.-J. Fischer - Spang, Fischer, Nitzschka, GmbH
 Gezeichnet: F. Däublin - Spang, Fischer, Nitzschka, GmbH
 Gefertigt: 30.06.2009
 Stand der Kartierung: 31.07.2008
 Kartengrundlage: DOP, TK25: © Landesamt für Geoinformation und Landentwicklung Baden-Württemberg Az.2851.9/3
 Maßstab: 1 : 5.000

Baden-Württemberg
 REGIERUNGSPRÄSIDIUM KARLSRUHE

Gebietsübersicht

Landkreis: Rhein-Neckar-Kreis, Stadtkreise Mannheim und Heidelberg, Brühl, Heidelberg, Ketsch, Leimen, Mannheim, Ottersheim, Sandhausen, Schwetzingen, Walldorf

Naturraum: Oberrheinisches Tiefland

Gesamtfäche FFH: 1.776 ha

Anzahl der Teilgebiete: 20

