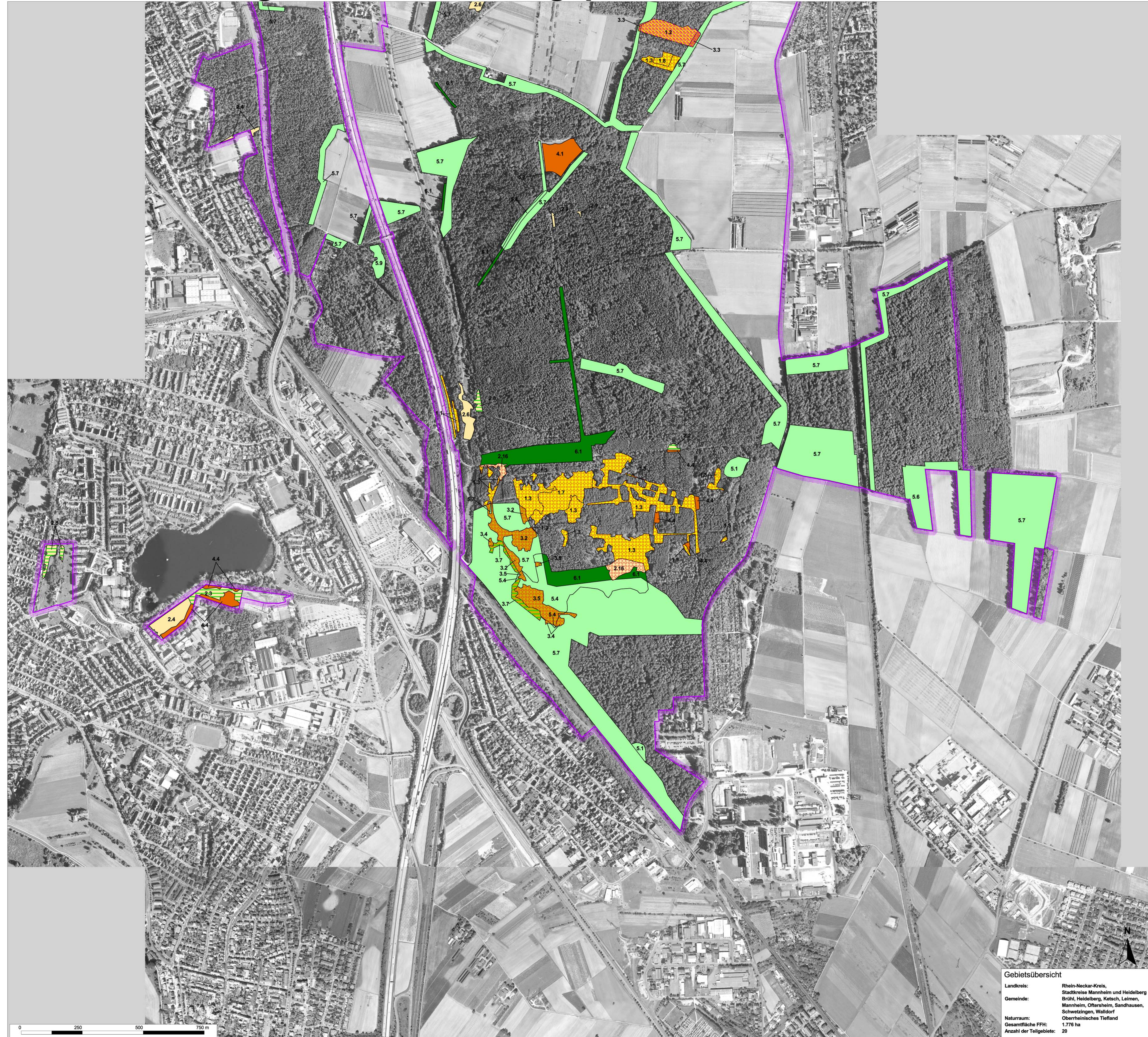
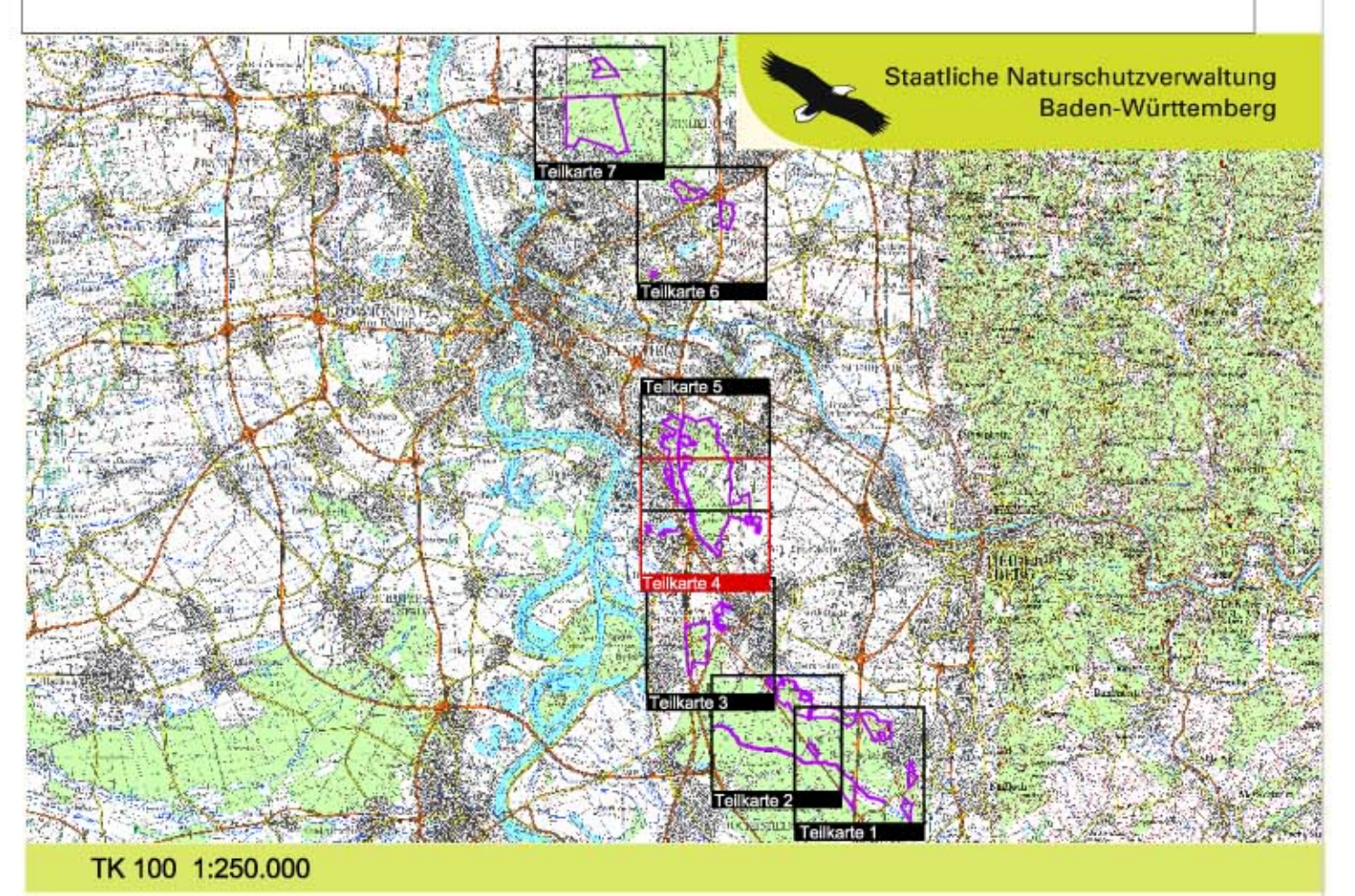


# Natura 2000-Pflege- und Entwicklungsplan



- Legende**  
(für Details zu den Erhaltungsmaßnahmen siehe Maßnahmen-Nr. im Plan und Legendenheft)
- FFH-Gebietsgrenze
- Empfehlungen für Erhaltungsmaßnahmen Offenland**
- Maßn.-Nr.** Maßnahmenblöcke mit gemeinsamem Maßnahmenpaket (zusätzliche Maßnahmen siehe Legendenheft)
- 1.1 Maßnahmenblock 1: Maßnahmen 1.1 - 1.8: Beweidung mit Schafen und Ziegen (Umtriebsweide), Gehölzentnahme und Neophytenbekämpfung bei Bedarf. Alternative: Gezielte Mahd in Teilbereichen
  - 2.1 Maßnahmenblock 2: Maßnahmen 2.1 - 2.16: Gehölzentnahme, Neophytenbekämpfung und extensive Bodenverletzung bei Bedarf.
  - 3.1 Maßnahmenblock 3: Maßnahmen 3.1 - 3.8: Beweidung oder Mahd mit Abräumen, Neophytenbekämpfung. Zusätzlich Maßnahmen für vorkommende Wildarten: Nutzungsverzögerung in Eichenbeständen, Förderung der Eiche im Rahmen der Waldpflege sowie durch künstliche und natürliche Verjüngung, Belassen von Altholz sowie von stehendem und liegendem Totholz, Erhaltung von Habitatbäumen, schrittweise Freistellung ausgewählter Brutbäume, substanzschonende Durchführung von Verkehrsicherungsmaßnahmen.
  - 4.1 Maßnahmenblock 4: Maßnahmen 4.1 - 4.5: Spezifische Maßnahmen ohne gemeinsamem Maßnahmenpaket
  - Kleinräumige Maßnahmenflächen für die Sand-Silberschärpe (1805, prioritäre Art)
- Empfehlungen für Erhaltungsmaßnahmen Wald**
- Maßn.-Nr.** Maßnahmenblöcke mit gemeinsamem Maßnahmenpaket (zusätzliche Maßnahmen siehe Legendenheft)
- 5.1 Maßnahmenblock 5: Maßnahme 5.1 - 5.11: Beibehaltung der naturnahen Waldwirtschaft: Förderung der Naturverjüngung, Förderung standortheimischer Baumarten im Rahmen der Waldpflege, Belassen von Altholz, Belassen von stehendem und liegendem Totholz, Erhaltung von Habitatbäumen.
  - 6.1 Maßnahmenblock 6: Maßnahme 6.1: Flächenspezifische Maßnahmenkombination im Wald
- Ausgewählte Maßnahmen der Maßnahmenblöcke**
- Beweidung mit Schafen (Umtriebsweide, alternativ Mahd mit Abräumen)
  - Verbüschung randlich zurückdrängen
  - Absperrung von Flächen



TK 100 1:250.000

Pflege- und Entwicklungsplan für das FFH-Gebiet 6617-341 "Sandgebiete zwischen Mannheim und Sandhausen"

**Karte der Erhaltungsmaßnahmen**  
Teilkarte 4

**Gebietsübersicht**

Landkreis:	Rhein-Neckar-Kreis, Stadtkreise Mannheim und Heidelberg
Gemeinde:	Brühl, Heidelberg, Ketsch, Leimen, Mannheim, Ottersheim, Sandhausen, Schwetzingen, Walldorf
Naturraum:	Oberrhinesisches Tiefland
Gesamtfläche FFH:	1.776 ha
Anzahl der Teilgebiete:	20

Bearbeiter: H.-J. Fischer - Spang, Fischer, Nitzschka, GmbH  
Gezeichnet: F. Däublin - Spang, Fischer, Nitzschka, GmbH  
Gefertigt: 30.06.2009  
Stand der Kartierung: 31.07.2008  
Kartengrundlage: DOP, TK25: © Landesamt für Geoinformation und Landesentwicklung Baden-Württemberg Az.2851.9/3  
Maßstab: 1 : 5.000

Baden-Württemberg  
REGIERUNGSPRÄSIDIUM KARLSRUHE