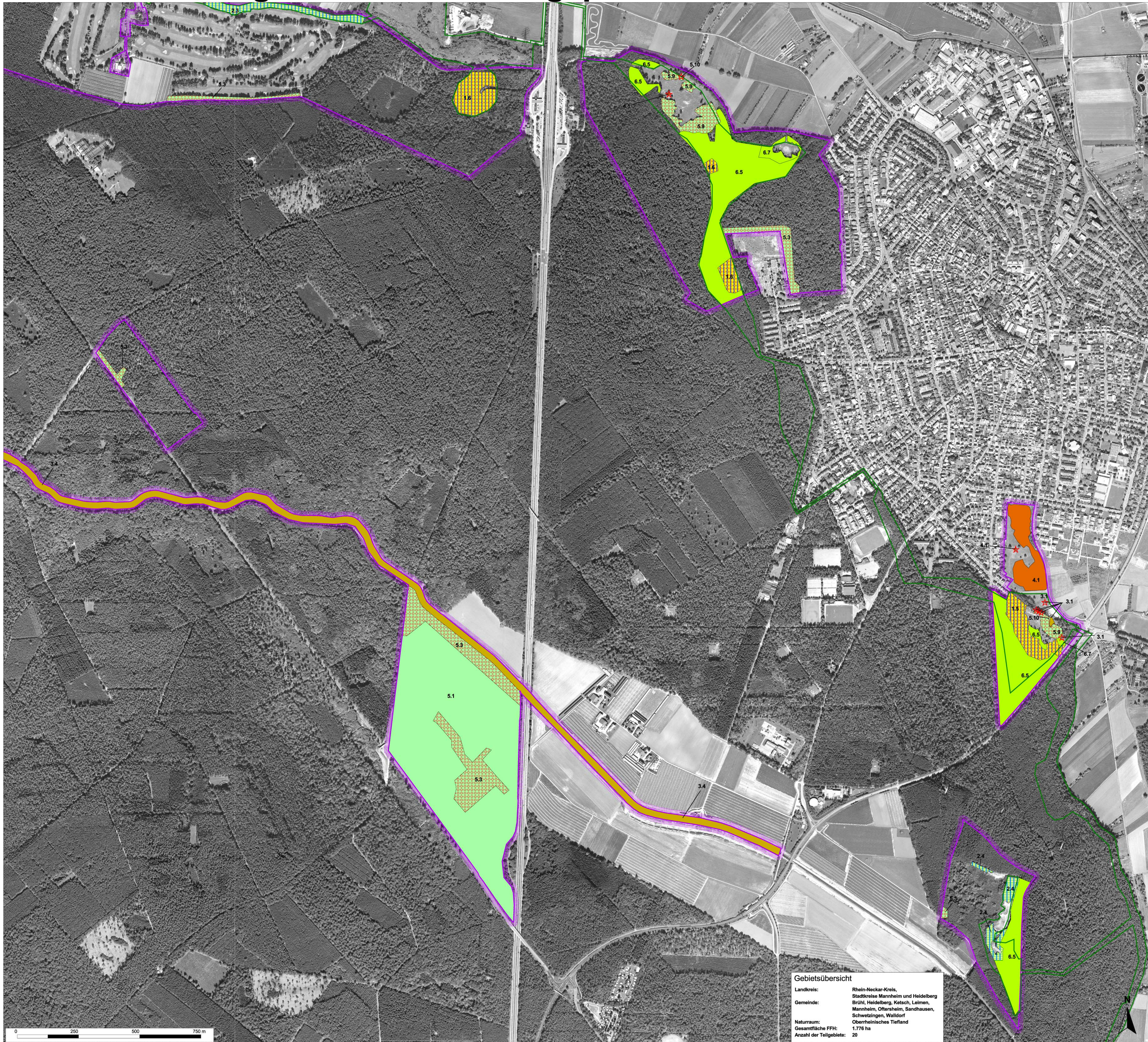


# Natura 2000-Pflege- und Entwicklungsplan

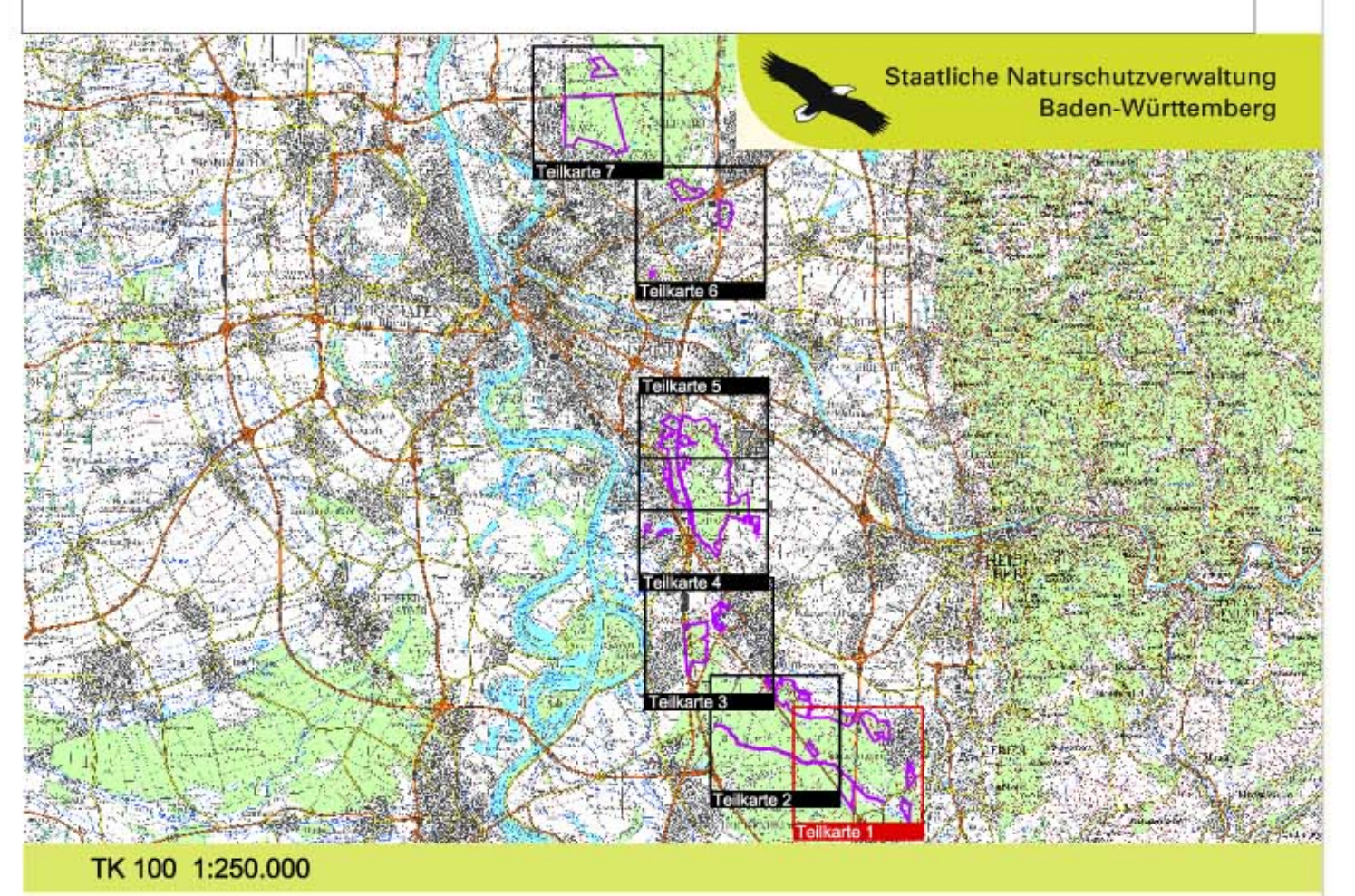


- Legende**  
(für Details zu den Entwicklungsmaßnahmen siehe Maßnahmen-Nr. im Plan und Legendenheft)
- FFH-Gebietsgrenze
- Empfehlungen für Entwicklungsmaßnahmen Offenland**
- Maßn.-Nr.** Maßnahmenblöcke mit gemeinsamem Maßnahmenpaket (zusätzliche Maßnahmen siehe Legendenheft)
- 1.1 Maßnahmenblock 1: Maßnahmen 1.1 - 1.7: Beweidung mit Schafen und Ziegen (Umschlagsweide), alternative Mahd mit Abräumen (1 x jährlich)
  - 2.1 Maßnahmenblock 2: Maßnahmen 2.1 - 2.6: Gezielte Mahd mit Abräumen, Neophytenbekämpfung, erneutes Gehölzaufkommen beseitigen bei Bedarf
  - 3.1 Maßnahmenblock 3: Maßnahmen 3.1 - 3.5: Spezifische Maßnahmen ohne gemeinsames Maßnahmenpaket
  - 4.1 Maßnahmenblock 4: Maßnahme 4.1: Flächen im Offenland ohne Maßnahme
- ★ Kleinstufige Maßnahmenflächen für die Sand-Silberschärpe (1805, prioritäre Art)
- Empfehlungen für Entwicklungsmaßnahmen Wald**
- Maßn.-Nr.** Maßnahmenblöcke mit gemeinsamem Maßnahmenpaket (zusätzliche Maßnahmen siehe Legendenheft)
- 5.1 Maßnahmenblock 5: Maßnahmen 5.1 - 5.10: Förderung Lebensraumtyp. Baumarten (Eiche o. Kiefer) im Rahmen der naturnahen Waldwirtschaft, Belassen von Alt- und Totholz
  - 6.1 Maßnahmenblock 6: Maßnahmen 6.1 - 6.7: Maßnahmen zur Verbesserung und Vermehrung von Waldlebensraumtypen
- Ausgewählte Maßnahmen der Maßnahmenblöcke**
- Beweidung / Waldweide
  - Verbuchung stark auslichten
  - Neophytenbekämpfung
- Vernetzungskorridor des Projekts "Badische Binnendünen"**
- nachrichtlich übernommen vom Regierungspräsidium KA im April 2007

**Gebietsübersicht**

Landkreis: Rhein-Neckar-Kreis, Stadtkreise Mannheim und Heidelberg  
 Brühl, Heidelberg, Ketsch, Leimen, Mannheim, Ottersheim, Sandhausen, Schwetzingen, Walldorf

Naturraum: Oberrheinisches Tiefland  
 Gesamtfläche FFH: 1.776 ha  
 Anzahl der Teilgebiete: 20



Pflege- und Entwicklungsplan für das FFH-Gebiet 6617-341 "Sandgebiete zwischen Mannheim und Sandhausen"

**Karte der Entwicklungsmaßnahmen**  
Teilkarte 1

Bearbeiter: H.-J. Fischer - Spang, Fischer, Natschka, GmbH  
 Gezeichnet: F. Däublin - Spang, Fischer, Natschka, GmbH  
 Gefertigt: 30.06.2009  
 Stand der Kartierung: 31.07.2008  
 Kartengrundlage: DOP, TK25: © Landesamt für Geoinformation und Landesentwicklung Baden-Württemberg Az.2851.9/3  
 Maßstab: 1 : 5.000

Baden-Württemberg  
REGIERUNGSPRÄSIDIUM KARLSRUHE