

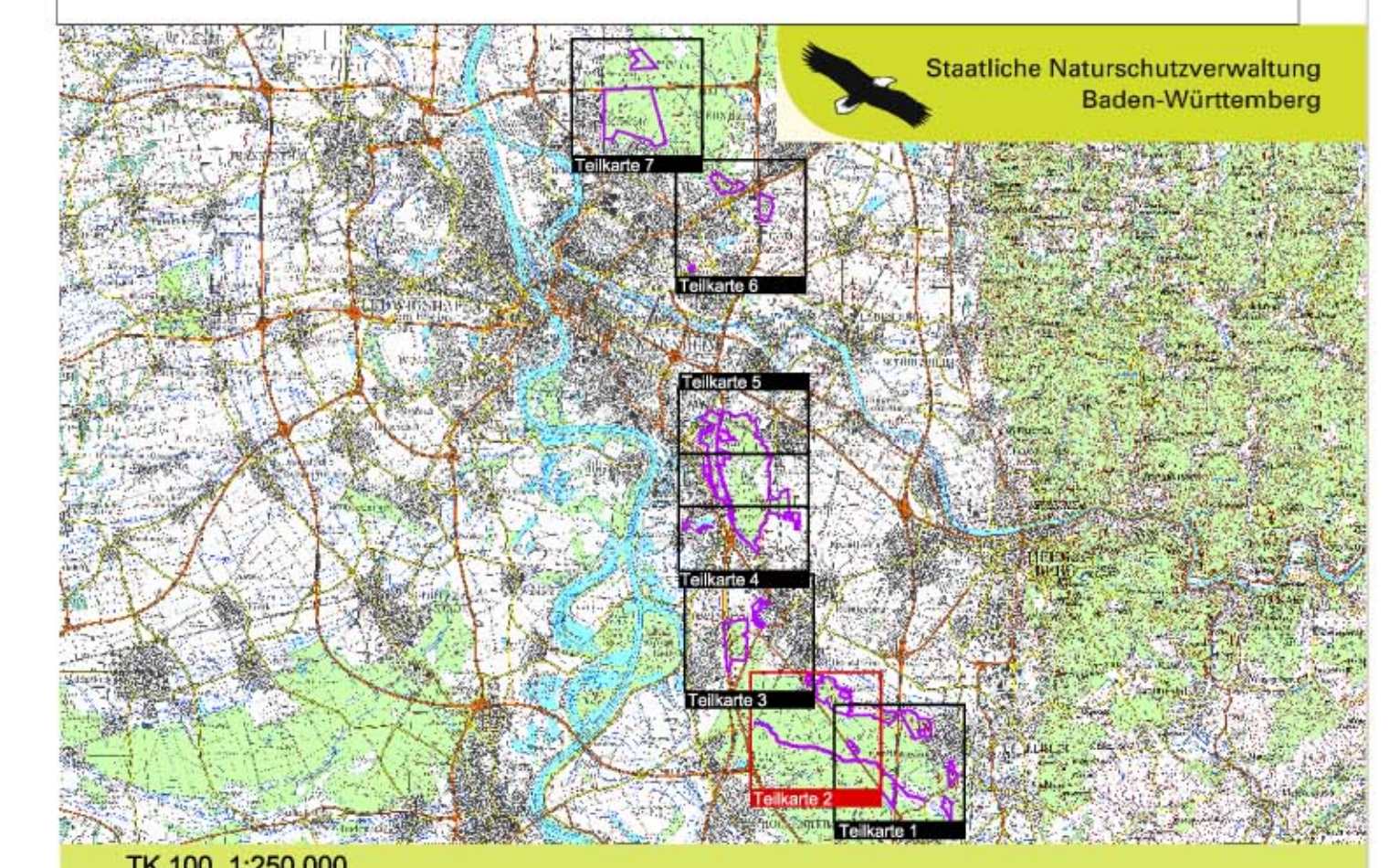
# Natura 2000-Pflege- und Entwicklungsplan



## Legende

(für Details zu den Entwicklungsmaßnahmen siehe Maßnahmen-Nr. im Plan und Legendenheft)

- FFH-Gebietsgrenze
  
- Empfehlungen für Entwicklungsmaßnahmen Offenland**
- Maßn.-Nr.** Maßnahmenblöcke mit gemeinsamem Maßnahmenpaket (zusätzliche Maßnahmen siehe Legendenheft)
- 1.1 Maßnahmenblock 1: Maßnahmen 1.1 - 1.7: Beweidung mit Schafen und Ziegen (Umstriebsweide), alternative Mahd mit Ackerfuchsen (1 x jährlich)
- 2.1 Maßnahmenblock 2: Maßnahmen 2.1 - 2.6: Gezielte Mahd mit Ackerfuchsen, Neophytenbekämpfung, erneutes Gehölzaufkommen beseitigen bei Bedarf
- 3.1 Maßnahmenblock 3: Maßnahmen 3.1 - 3.5: Spezifische Maßnahmen ohne gemeinsames Maßnahmenpaket
- 4.1 Maßnahmenblock 4: Maßnahme 4.1: Flächen im Offenland ohne Maßnahme
- ★ Kleinstufige Maßnahmenflächen für die Sand-Silberscharte (1805, prioritäre Art)
  
- Empfehlungen für Entwicklungsmaßnahmen Wald**
- Maßn.-Nr.** Maßnahmenblöcke mit gemeinsamem Maßnahmenpaket (zusätzliche Maßnahmen siehe Legendenheft)
- 5.1 Maßnahmenblock 5: Maßnahmen 5.1 - 5.10: Förderung Lebensraumtyp. Baumarten (Eiche o. Kiefer) im Rahmen der naturnahen Waldwirtschaft, Belassen von Alt- und Totholz
- 6.1 Maßnahmenblock 6: Maßnahmen 6.1 - 6.7: Maßnahmen zur Verbesserung und Vermehrung von Waldlebensraumtypen
  
- Ausgewählte Maßnahmen der Maßnahmenblöcke**
- Beweidung / Waldweide
- Verbuchung stark auslichten
- Neophytenbekämpfung
  
- Vernetzungskorridor des Projekts "Badische Binnendünen"**
- nachrichtlich übernommen vom Regierungspräsidium KA im April 2007



Pflege- und Entwicklungsplan  
für das FFH-Gebiet 6617-341  
"Sandgebiete zwischen Mannheim und Sandhausen"



## Karte der Entwicklungsmaßnahmen

Teilkarte 2

**Bearbeiter** H.-J. Fischer - Spang, Fischer, Natzscha, GmbH  
**Gezeichnet** F. Däublin - Spang, Fischer, Natzscha, GmbH  
**Gefertigt** 30.06.2009  
**Stand der Kartierung** 31.07.2008  
**Kartengrundlage** DOP, TK25: © Landesamt für Geoinformation und Landesentwicklung Baden-Württemberg Az.2851.9/3  
**Maßstab** 1 : 5.000

## Gebietsübersicht

**Landkreis:** Rhein-Neckar-Kreis, Stadtkreise Mannheim und Heidelberg  
**Gemeinde:** Brühl, Heidelberg, Ketsch, Leimen, Mannheim, Ottersheim, Sandhausen, Schwetzingen, Walldorf  
**Naturraum:** Oberrheinisches Tiefland  
**Gesamtfläche FFH:** 1.776 ha  
**Anzahl der Teilgebiete:** 20



REGIERUNGSPRÄSIDIUM KARLSRUHE