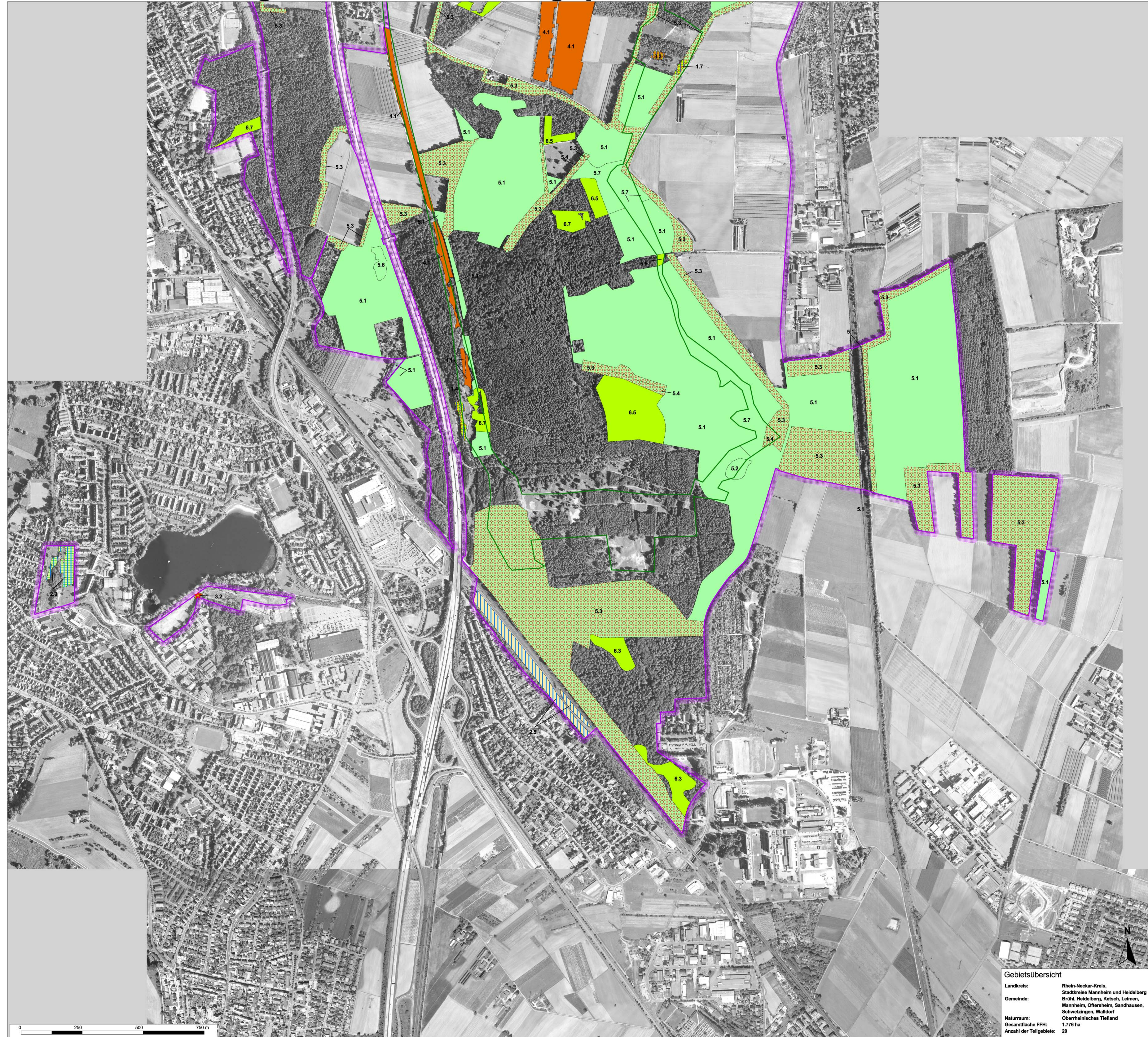


Natura 2000-Pflege- und Entwicklungsplan



Legende
(für Details zu den Entwicklungsmaßnahmen siehe Maßnahmen-Nr. im Plan und Legendenheft)

FFH-Gebietsgrenze

Empfehlungen für Entwicklungsmaßnahmen Offenland

Maßn.-Nr. Maßnahmenblöcke mit gemeinsamem Maßnahmenpaket (zusätzliche Maßnahmen siehe Legendenheft)

- 1.1 Maßnahmenblock 1: Maßnahmen 1.1 - 1.7: Beweidung mit Schafen und Ziegen (Umstriebsweide), alternative Mahd mit Ackerlumen (1 x jährlich)
- 2.1 Maßnahmenblock 2: Maßnahmen 2.1 - 2.6: Gezielte Mahd mit Ackerlumen, Neophytenbekämpfung, erneutes Gehölzaufkommen beseitigen bei Bedarf
- 3.1 Maßnahmenblock 3: Maßnahmen 3.1 - 3.5: Spezifische Maßnahmen ohne gemeinsames Maßnahmenpaket
- 4.1 Maßnahmenblock 4: Maßnahme 4.1: Flächen im Offenland ohne Maßnahme

Kleinräumige Maßnahmenflächen für die Sand-Silberscharte (1805, priorisierte Art)

Empfehlungen für Entwicklungsmaßnahmen Wald

Maßn.-Nr. Maßnahmenblöcke mit gemeinsamem Maßnahmenpaket (zusätzliche Maßnahmen siehe Legendenheft)

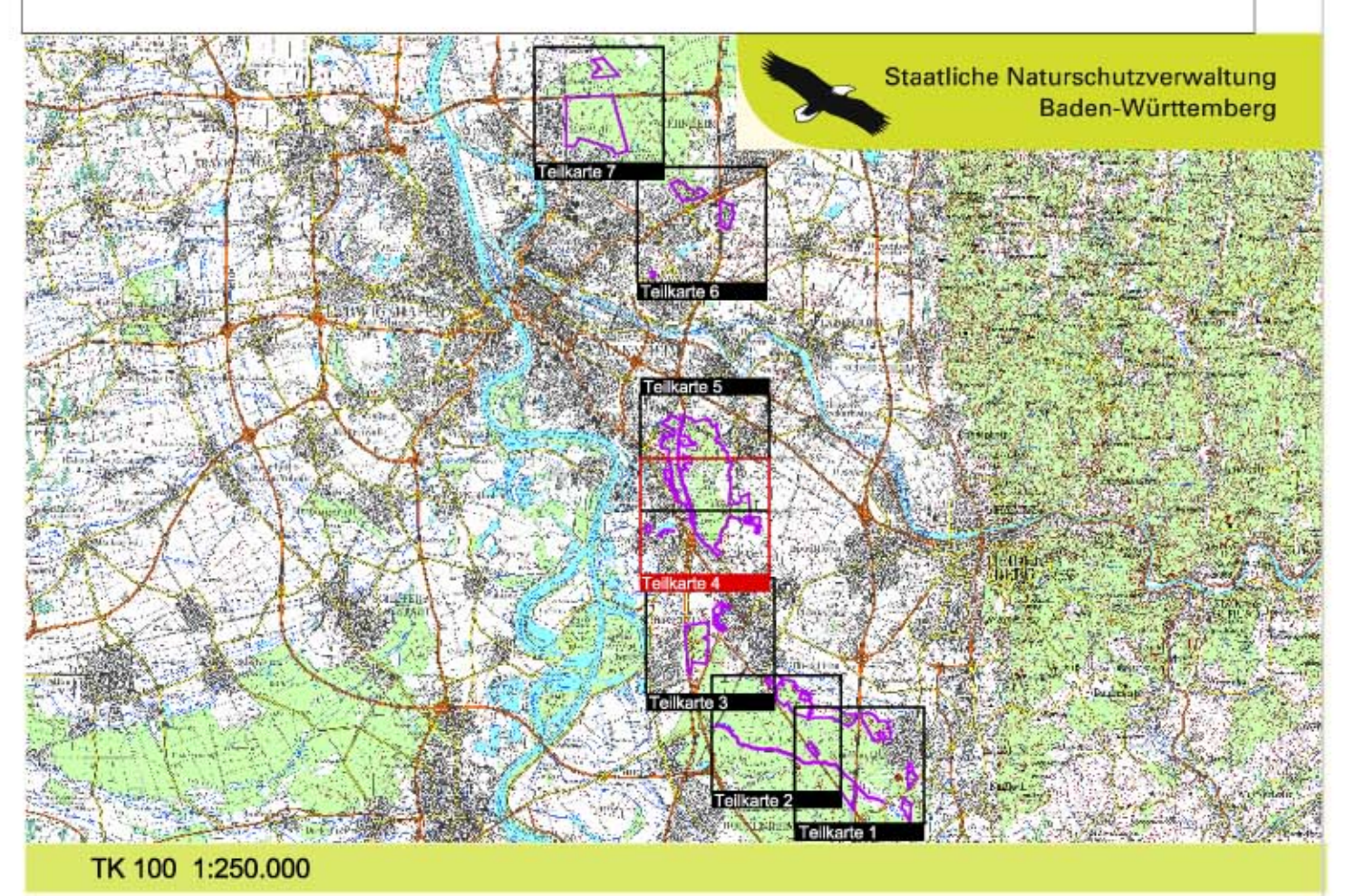
- 5.1 Maßnahmenblock 5: Maßnahmen 5.1 - 5.10: Förderung Lebensraumtyp. Baumarten (Eiche o. Kiefer) im Rahmen der naturnahen Waldwirtschaft, Belassen von Alt- und Totholz
- 6.1 Maßnahmenblock 6: Maßnahmen 6.1 - 6.7: Maßnahmen zur Verbesserung und Vermehrung von Waldlebensraumtypen

Ausgewählte Maßnahmen der Maßnahmenblöcke

- Beweidung / Waldweide
- Verbuchung stark auslichten
- Neophytenbekämpfung

Vernetzungskorridor des Projekts "Badische Binnendünen"

nachrichtlich übernommen vom Regierungspräsidium KA im April 2007



Pflege- und Entwicklungsplan für das FFH-Gebiet 6617-341 "Sandgebiete zwischen Mannheim und Sandhausen"

Staatliche Naturschutzverwaltung Baden-Württemberg

NATURA 2000

Karte der Entwicklungsmaßnahmen
Teilkarte 4

Bearbeiter: H.-J. Fischer - Spang, Fischer, Natzschka, GmbH
Gezeichnet: F. Däublin - Spang, Fischer, Natzschka, GmbH
Gefertigt: 30.06.2009
Stand der Kartierung: 31.07.2008
Kartengrundlage: DOP, TK25: © Landesamt für Geoinformation und Landesentwicklung Baden-Württemberg Az.2851.9/3
Maßstab: 1 : 5.000

Gebietsübersicht

Landkreis: Rhein-Neckar-Kreis, Stadtkreise Mannheim und Heidelberg
Gemeinde: Brühl, Heidelberg, Ketsch, Leimen, Mannheim, Otfersheim, Sandhausen, Schwetzingen, Walldorf
Naturraum: Oberrheinisches Tiefland
Gesamtfläche FFH: 1.776 ha
Anzahl der Teilgebiete: 20

