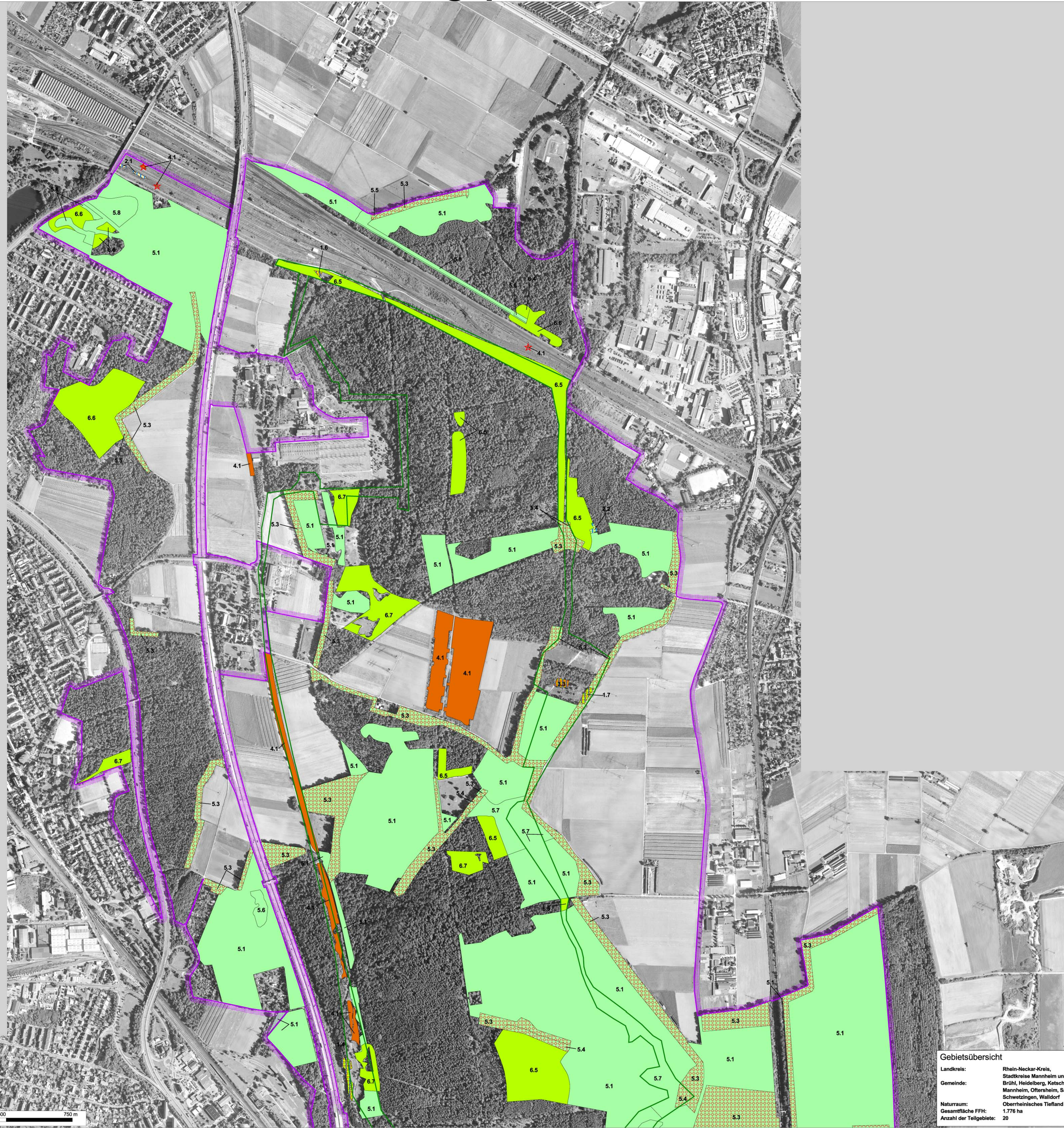


# Natura 2000-Pflege- und Entwicklungsplan



**Legende**  
(für Details zu den Entwicklungsmaßnahmen siehe Maßnahmen-Nr. im Plan und Legendenheft)

FFH-Gebietsgrenze

**Empfehlungen für Entwicklungsmaßnahmen Offenland**

Maßn.-Nr. Maßnahmenblöcke mit gemeinsamem Maßnahmenpaket (zusätzliche Maßnahmen siehe Legendenheft)

- 1.1 Maßnahmenblock 1: Maßnahmen 1.1 - 1.7: Beweidung mit Schafen und Ziegen (Umstriebsweide), alternativ Mahd mit Abräumen (1 x jährlich)
- 2.1 Maßnahmenblock 2: Maßnahmen 2.1 - 2.6: Gezielte Mahd mit Abräumen, Neophytenbekämpfung, erneutes Gehölzaufkommen beseitigen bei Bedarf
- 3.1 Maßnahmenblock 3: Maßnahmen 3.1 - 3.5: Spezifische Maßnahmen ohne gemeinsames Maßnahmenpaket
- 4.1 Maßnahmenblock 4: Maßnahme 4.1: Flächen im Offenland ohne Maßnahme

★ Kleinstufige Maßnahmenflächen für die Sand-Silberscharte (1805, prioritäre Art)

**Empfehlungen für Entwicklungsmaßnahmen Wald**

Maßn.-Nr. Maßnahmenblöcke mit gemeinsamem Maßnahmenpaket (zusätzliche Maßnahmen siehe Legendenheft)

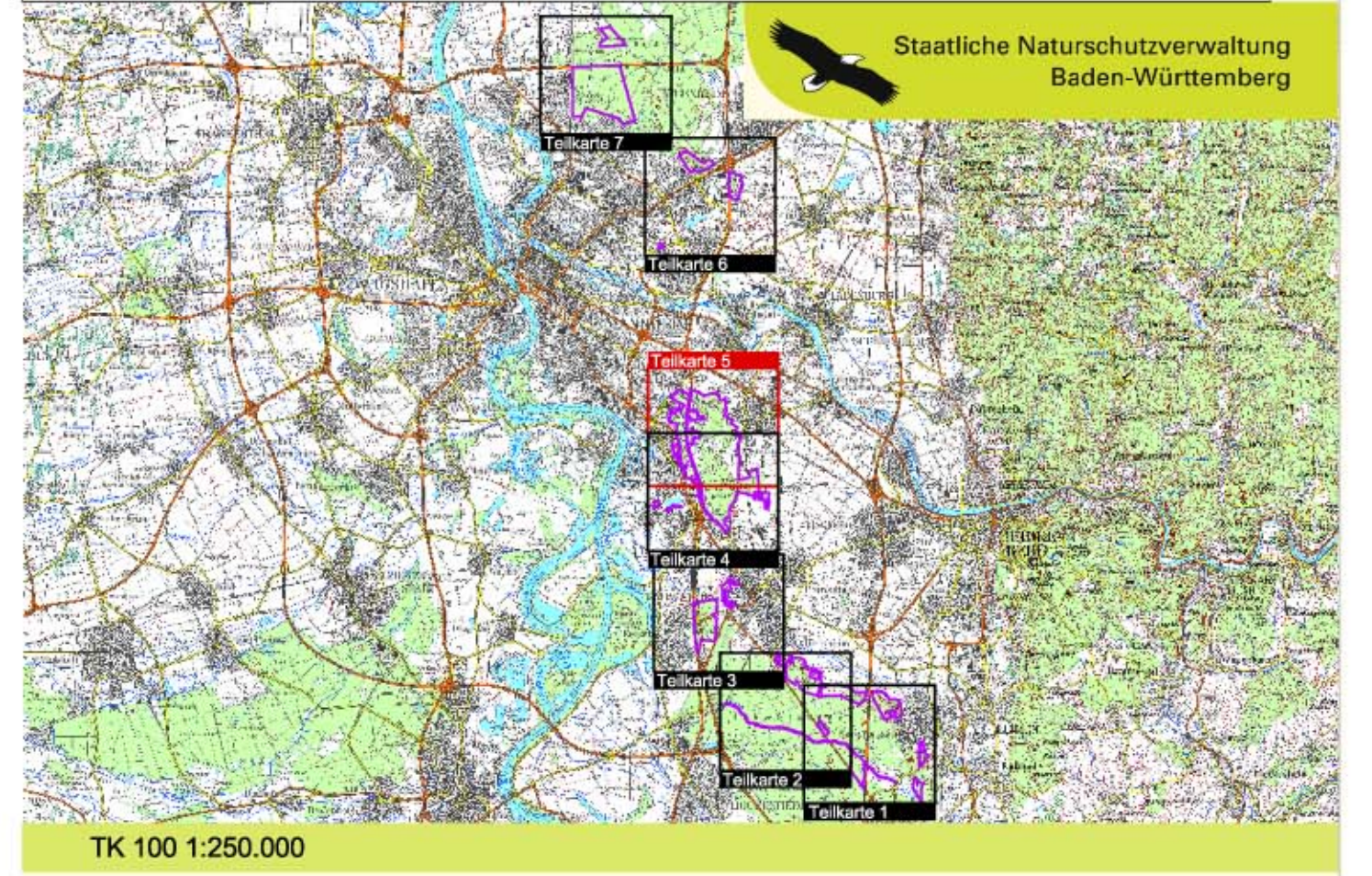
- 5.1 Maßnahmenblock 5: Maßnahmen 5.1 - 5.10: Förderung Lebensraumtyp. Baumarten (Eiche o. Kiefer) im Rahmen der naturnahen Waldbewirtschaft, Belassen von Alt- und Totholz
- 6.1 Maßnahmenblock 6: Maßnahmen 6.1 - 6.7: Maßnahmen zur Verbesserung und Vermehrung von Waldlebensraumtypen

**Ausgewählte Maßnahmen der Maßnahmenblöcke**

- Beweidung / Waldweide
- Verbuchung stark auslichten
- Neophytenbekämpfung

**Vernetzungskorridor des Projekts "Badische Binnendünen"**

- nachrichtlich übernommen vom Regierungspräsidium KA im April 2007



Pflege- und Entwicklungsplan für das FFH-Gebiet 6617-341 "Sandgebiete zwischen Mannheim und Sandhausen"

NATURA 2000

## Karte der Entwicklungsmaßnahmen

Teilkarte 5

Bearbeiter: H.-J. Fischer - Spang, Fischer, Nitzschka, GmbH  
 Gezeichnet: F. Däublin - Spang, Fischer, Nitzschka, GmbH  
 Gefertigt: 30.06.2009  
 Stand der Kartierung: 31.07.2008  
 Kartengrundlage: DOP, TK25: © Landesamt für Geoinformation und Landesentwicklung Baden-Württemberg Az.2851.9/3  
 Maßstab: 1 : 5.000

**Gebietsübersicht**

Landkreis: Rhein-Neckar-Kreis, Stadtkreise Mannheim und Heidelberg, Brühl, Heidelberg, Ketsch, Leimen, Mannheim, Ottersheim, Sandhausen, Schwetzingen, Walldorf, Oberrheinisches Tiefland

Naturraum: Gesamtfäche FFH: 1.776 ha  
 Anzahl der Teilgebiete: 20

