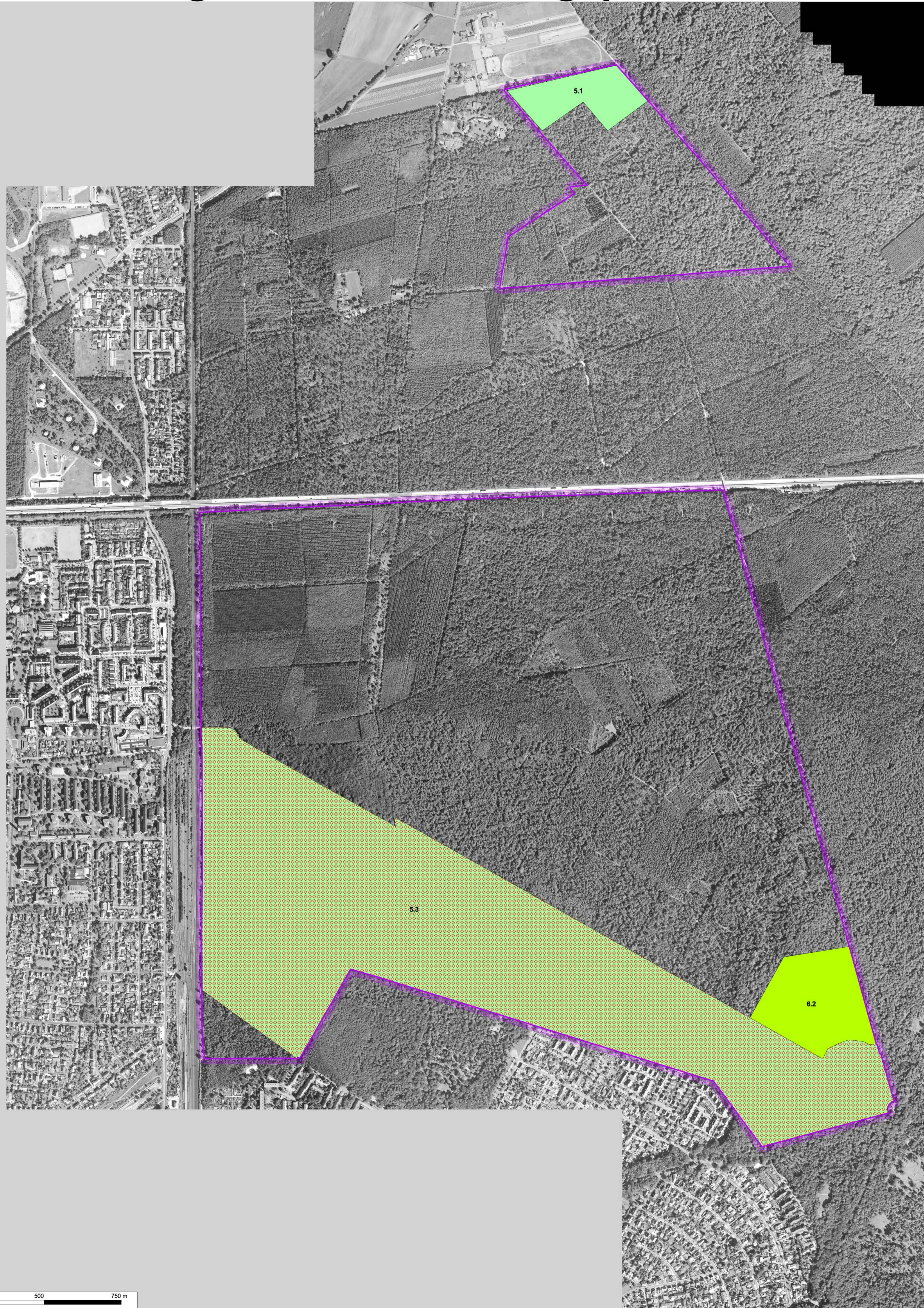
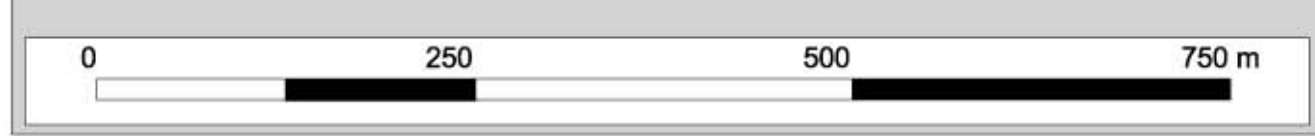


Natura 2000-Pflege- und Entwicklungsplan

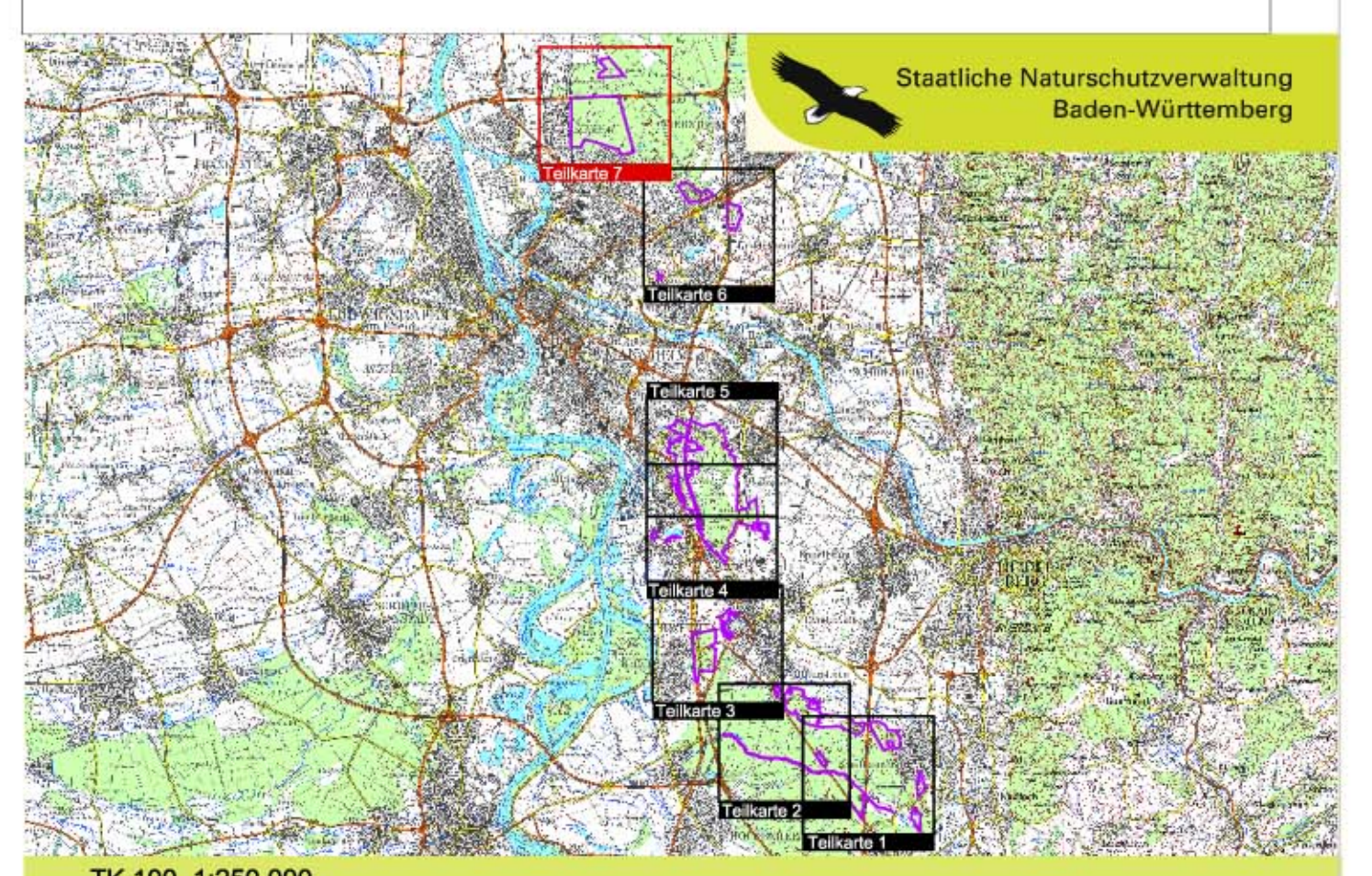


- Legende**
(für Details zu den Entwicklungsmaßnahmen siehe Maßnahmen-Nr. im Plan und Legendenheft)
- FFH-Gebietsgrenze
- Empfehlungen für Entwicklungsmaßnahmen Offenland**
- Maßn.-Nr.** **Maßnahmenblöcke mit gemeinsamem Maßnahmenpaket**
(zusätzliche Maßnahmen siehe Legendenheft)
- 1.1** Maßnahmenblock 1: Maßnahmen 1.1 - 1.7: Beweidung mit Schafen und Ziegen (Umstriebsweide), alternative Mahd mit Ackerfuchsen (1 x jährlich)
 - 2.1** Maßnahmenblock 2: Maßnahmen 2.1 - 2.6: Gezielte Mahd mit Ackerfuchsen, Neophytenbekämpfung, erneutes Gehölzaufkommen beseitigen bei Bedarf
 - 3.1** Maßnahmenblock 3: Maßnahmen 3.1 - 3.5: Spezifische Maßnahmen ohne gemeinsames Maßnahmenpaket
 - 4.1** Maßnahmenblock 4: Maßnahme 4.1: Flächen im Offenland ohne Maßnahme
- ★ Kleinstufige Maßnahmenflächen für die Sand-Silberscharte (1805, prioritäre Art)
- Empfehlungen für Entwicklungsmaßnahmen Wald**
- Maßn.-Nr.** **Maßnahmenblöcke mit gemeinsamem Maßnahmenpaket**
(zusätzliche Maßnahmen siehe Legendenheft)
- 5.1** Maßnahmenblock 5: Maßnahmen 5.1 - 5.10: Förderung Lebensraumtyp. Baumarten (Eiche o. Kiefer) im Rahmen der naturnahen Waldbewirtschaftung, Belassen von Alt- und Totholz
 - 6.1** Maßnahmenblock 6: Maßnahmen 6.1 - 6.7: Maßnahmen zur Verbesserung und Vermehrung von Waldlebensraumtypen
- Ausgewählte Maßnahmen der Maßnahmenblöcke**
- Beweidung / Waldweide
 - Verbuchung stark auslichten
 - Neophytenbekämpfung
- Vernetzungskorridor des Projekts "Badische Binnendünen"**
- nachrichtlich übernommen vom Regierungspräsidium KA im April 2007



Gebietsübersicht

Landkreis: Rhein-Neckar-Kreis, Stadtkreise Mannheim und Heidelberg
 Gemeinde: Brühl, Heidelberg, Ketsch, Leimen, Mannheim, Otfersheim, Sandhausen, Schwetzingen, Walldorf
 Naturraum: Oberrheinisches Tiefland
 Gesamtfläche FFH: 1.776 ha
 Anzahl der Teilgebiete: 20



Pflege- und Entwicklungsplan für das FFH-Gebiet 6617-341 "Sandgebiete zwischen Mannheim und Sandhausen"

Karte der Entwicklungsmaßnahmen
Teilkarte 7

Bearbeiter: H.-J. Fischer - Spang, Fischer, Nitzschka, GmbH
 Gezeichnet: F. Däublin - Spang, Fischer, Nitzschka, GmbH
 Gefertigt: 30.06.2009
 Stand der Kartierung: 31.07.2008
 Kartengrundlage: DOP, TK25: © Landesamt für Geoinformation und Landesentwicklung Baden-Württemberg Az.2851.9/3
 Maßstab: 1:5.000

