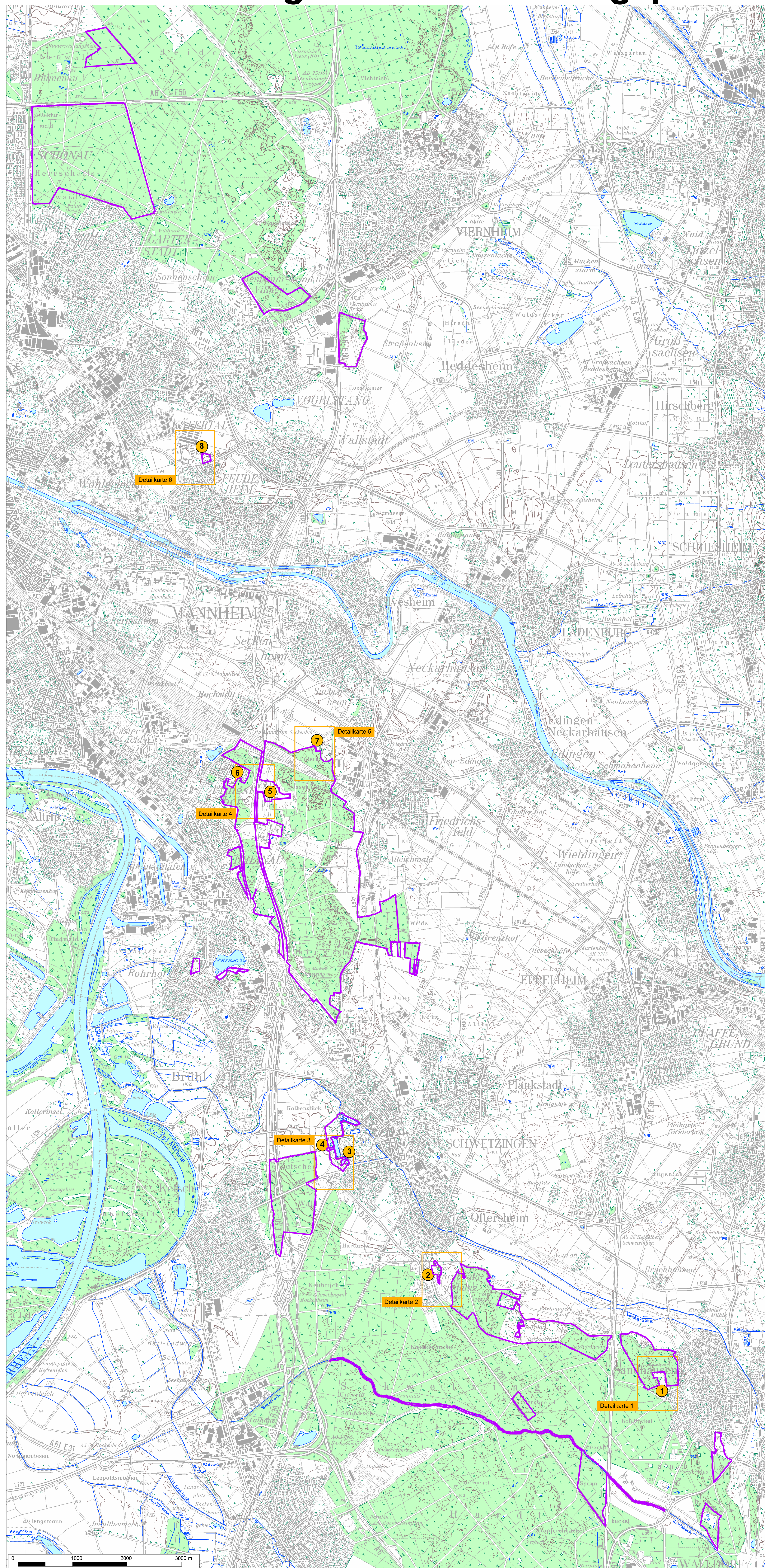


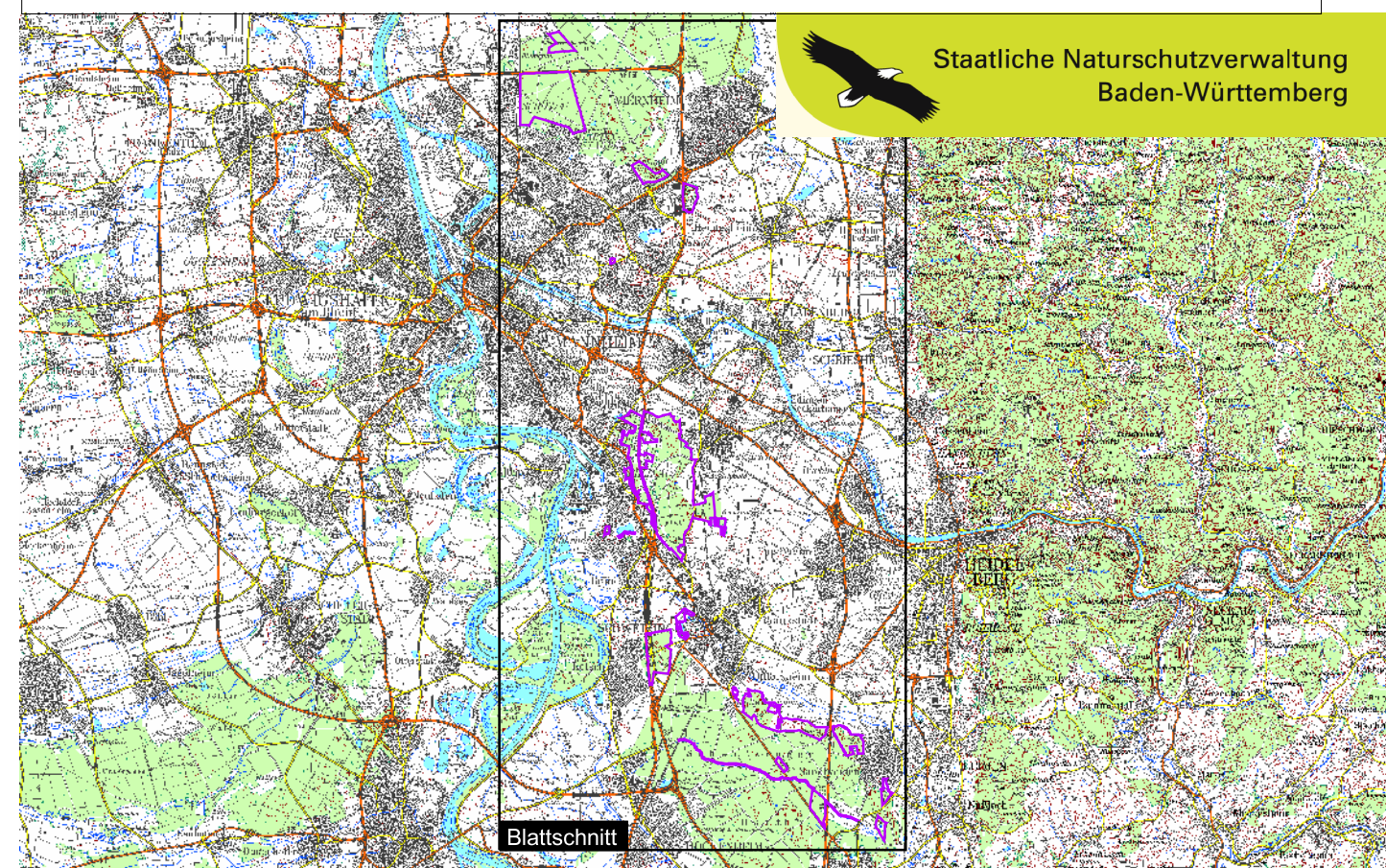
Natura 2000-Pflege- und Entwicklungsplan



- Legende**
- FFH-Gebiet 6617-341 "Sandgebiete zwischen Mannheim und Sandhausen"
 - 5 Bereich mit geänderter FFH-Gebietsgrenze (dargestellt sind Grenzänderungen > 50 m)
 - Blattsschnitte der Detailkarten zur Änderung der FFH-Gebietsgrenze (siehe Textteil)

Gebietsübersicht

Landkreis: Rhein-Neckar-Kreis, Stadtkreise Mannheim und Heidelberg
 Gemeinde: Brühl, Heidelberg, Ketsch, Leimen, Mannheim, Otfersheim, Sandhausen, Schwetzingen, Walldorf
 Naturraum: Oberrheinisches Tiefland
 Gesamtfläche FFH: 1.776 ha
 Anzahl der Teilgebiete: 20



Pflege- und Entwicklungsplan für das FFH-Gebiet 6617-341 "Sandgebiete zwischen Mannheim und Sandhausen"

Übersichts- und Grenzänderungskarte

Bearbeiter: H.-J. Fischer - Spang Fischer Natzschka, GmbH
 Gezeichnet: F. Daublin - Spang Fischer, Natzschka, GmbH
 Gestuft: 30.06.2009
 Stand: Juli 2008
 Kartengrundlage: TK25: © Landesamt für Geoinformation und Landentwicklung Baden-Württemberg Az. 2851.9/3
 Maßstab: 1:25.000

