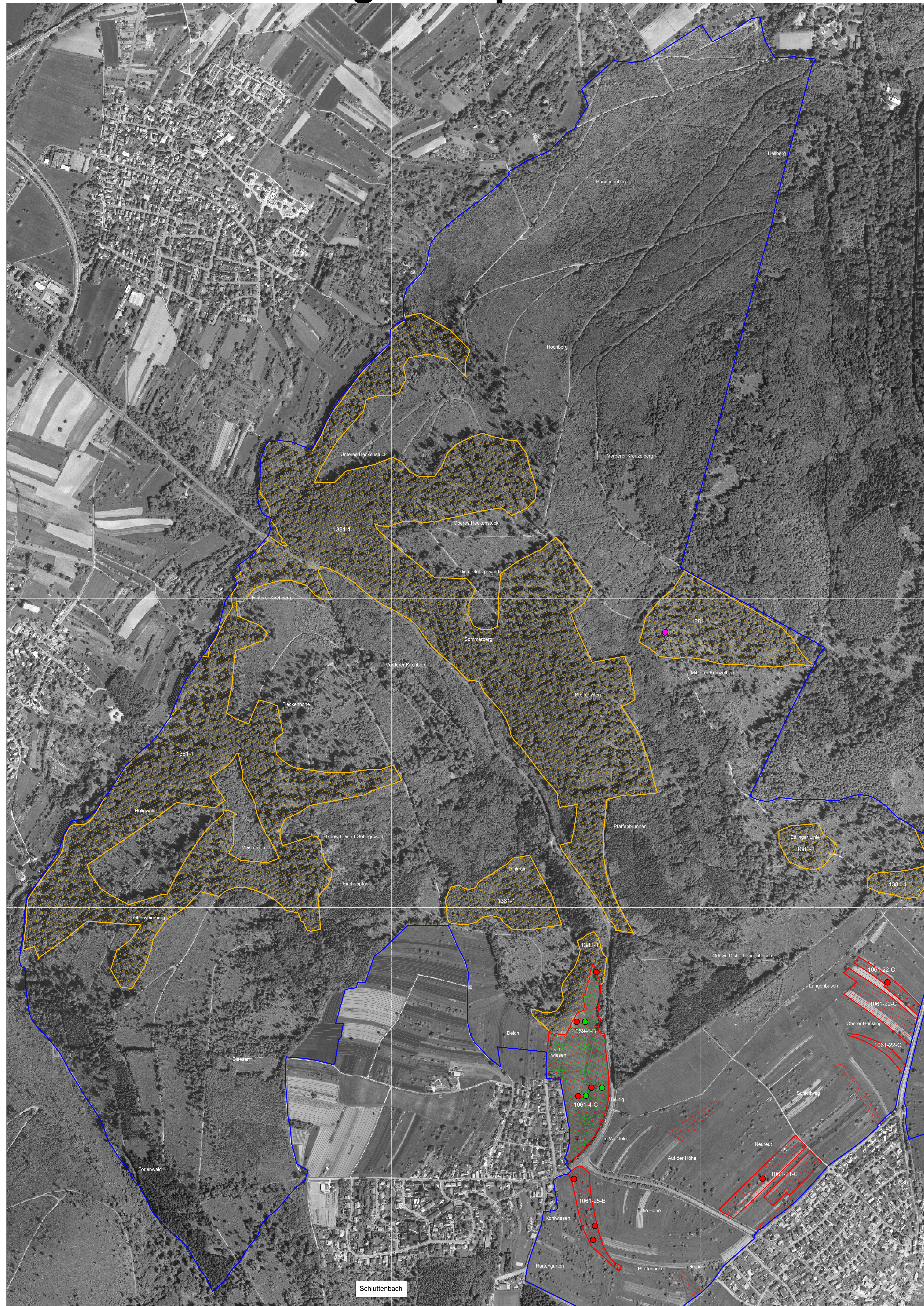


Natura 2000-Managementplan



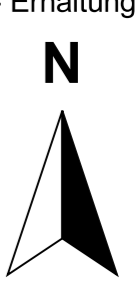
Legende

Lebensstätten von FFH-Arten, Bestand und Ziele

FFH-Code	FFH-Arten im Offenland
A103	Wanderfalke (<i>Falco peregrinus</i>) Artnachweis Lebensstätte und Erhaltungsziele: Erhaltung des Brutlebens und der Anflugmöglichkeiten, Schutz vor Störungen keine Entwicklungsziele
1060	Großer Feuerfalter (<i>Lycena dispar</i>) Artnachweis Lebensstätte und Erhaltungsziele: Erhaltung zumindest des derzeitigen Erhaltungszustands der Population am Hatzengraben Entwicklungsziele (ohne Kartendarstellung): Entwicklung geeigneter Lebensstätten mit Ampfervorkommen, Erstellung eines Maßnahmenkonzepts
1059	Dunkler Wiesenknochen-Ameisen-Bläuling (<i>Maculinea nausithous</i>) Artnachweis Lebensstätte und Erhaltungsziele: Erhaltung der Population in derzeitiger Verteilung und Größe, Erhaltung Habitattflächen und Vernetzungsstrukturen Entwicklungsziele: Vergrößerung der Habitattflächen durch Entwicklung von Extensiv-Grünland mit Vorkommen des Großen Wiesenknochen
1061	Heller Wiesenknochen-Ameisen-Bläuling (<i>Maculinea teleius</i>) Artnachweis Lebensstätte und Erhaltungsziele: Erhaltung der Population in derzeitiger Verteilung und Größe, Erhaltung Habitattflächen und Vernetzungsstrukturen Entwicklungsziele: Vergrößerung der Habitattflächen durch Entwicklung von Extensiv-Grünland mit Vorkommen des Großen Wiesenknochen
FFH-Arten im Wald	
1078*	Spanische Flagge (<i>Callimorpha quadripunctaria</i>) Artnachweis Es erfolgt keine Darstellung der Lebensstätte
1381	Grünes Besenmoos (<i>Dicranum viride</i>) Artnachweis Lebensstätte und Erhaltungsziele: Erhaltung günstiger Bestandesstrukturen sowie angemessener Anteile an Altholzbeständen und Altholzresten Entwicklungsziele: Erhöhung der Populationsgröße und des Altholzanteils
A236	Schwarzspecht (<i>Dryocopus martius</i>) Artnachweis Lebensstätte und Erhaltungsziele: Erhaltung der Lebensstätte in ihrer jetzigen räumlichen Ausdehnung und des Erhaltungszustands sowie der Brutbäume und Nahrungshabitate, Schutz vor Störungen Entwicklungsziele: Erhaltung günstiger Bestandesstrukturen sowie ange- messener Anteile an Altholzbeständen und Altholzresten
Grenze Fauna-Flora-Habitat-Gebiet Grenze Vogelschutzgebiet Grenze Flurstück	

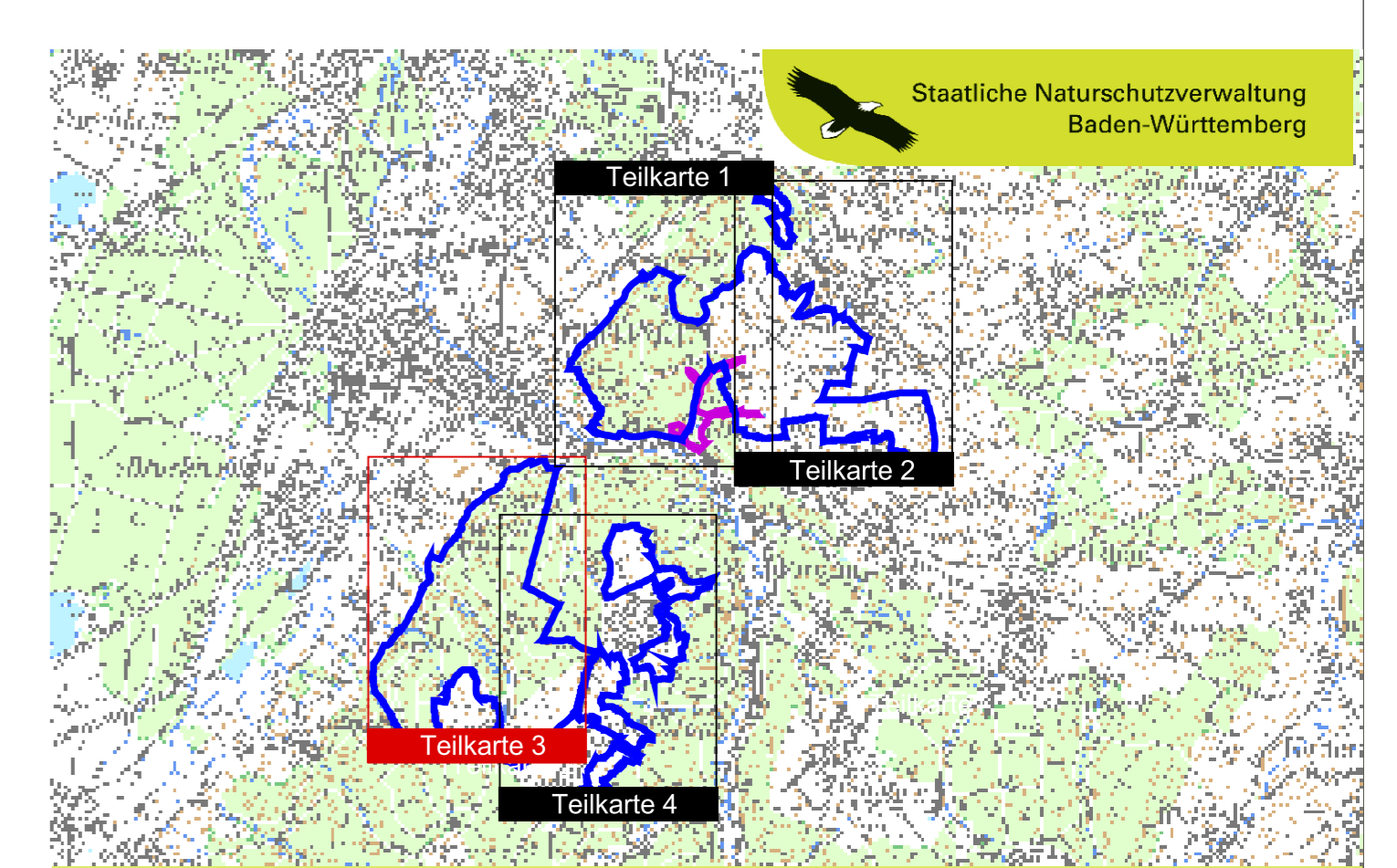
* prioritäre Arten = Arten mit besonderem Schutzstatus

Beschriftung Lebensstätte:
 FFH-Code - laufende Nummer Erfassungseinheit - Bewertung Erhaltungszustand
 Beispiel: 1059-18-B
 Heller Wiesenknochen-Ameisen-Bläuling - Erfassungseinheit 18 - Erhaltungszustand gut (B)



Grundlage:

Topographische Karte 1:25.000 (TK25) 7016, 7116
 Orthophoto 1:10.000
 Automatisiertes Liegenschaftskataster
 © Landesamt für Geoinformation und Landentwicklung
 Baden-Württemberg | (www.lgl-bw.de) Az.: 2851.9-1/19



TK 100 unmaßstäblich

Managementplan
 für das Fauna-Flora-Habitat-Gebiet 7016-342
 "Wiesen und Wälder bei Ettlingen"
 und das Vogelschutzgebiet 7016-401
 "Kälberklamm und Hasenklamm"



Bestands- und Zielekarte Lebensstätten von FFH-Arten

Teilkarte 3

Bearbeiter Siegfried Demuth
 Gezeichnet Karola Wiest
 Gefertigt 01.11.2010
 Stand der Kartierung 31.07.2008
 Maßstab 1:5.000

