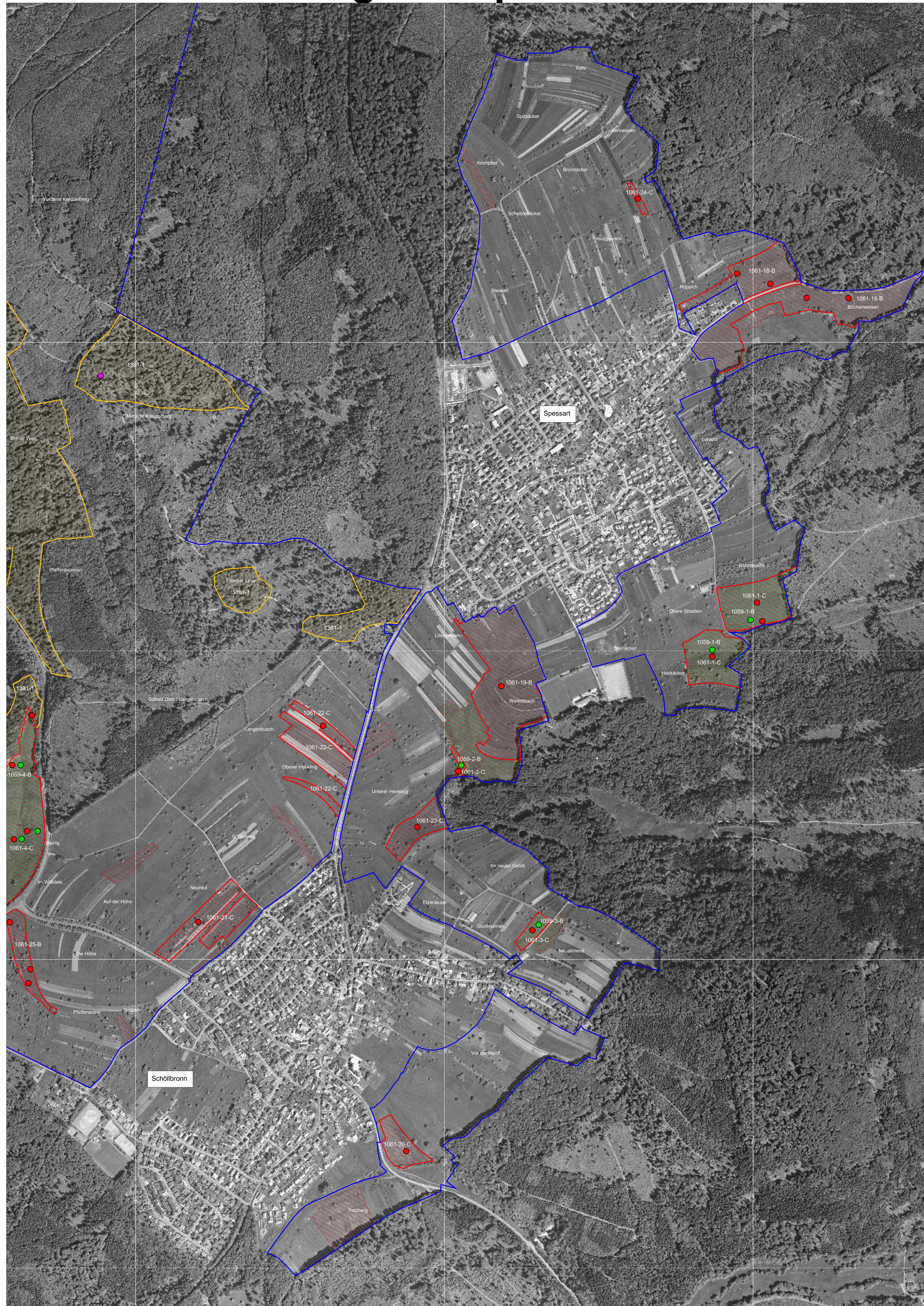


Natura 2000-Managementplan



Legende

Lebensstätten von FFH-Arten, Bestand und Ziele

| FFH-Code | FFH-Arten im Offenland |
|--|--|
| A103 | Wanderfalke (<i>Falco peregrinus</i>) Artnachweis Lebensstätte und Erhaltungsziele: Erhaltung des Brutflusses und der Anflugmöglichkeiten, Schutz vor Störungen keine Entwicklungsziele |
| 1060 | Großer Feuerfalter (<i>Lycena dispar</i>) Artnachweis Lebensstätte und Erhaltungsziele: Erhaltung zumindest des derzeitigen Erhaltungszustands der Population am Hatzengraben Entwicklungsziele (ohne Kartendarstellung): Entwicklung geeigneter Lebensstätten mit Ampfervorkommen, Erstellung eines Maßnahmenkonzepts |
| 1059 | Dunkler Wiesenknopf-Ameisen-Bläuling (<i>Maculinea nausithous</i>) Artnachweis Lebensstätte und Erhaltungsziele: Erhaltung der Population in derzeitiger Verteilung und Größe, Erhaltung Habitattflächen und Vernetzungsstrukturen Entwicklungsziele: Vergrößerung der Habitattflächen durch Entwicklung von Extensiv-Grünland mit Vorkommen des Großen Wiesenknopfes |
| 1061 | Heller Wiesenknopf-Ameisen-Bläuling (<i>Maculinea teleius</i>) Artnachweis Lebensstätte und Erhaltungsziele: Erhaltung der Population in derzeitiger Verteilung und Größe, Erhaltung Habitattflächen und Vernetzungsstrukturen Entwicklungsziele: Vergrößerung der Habitattflächen durch Entwicklung von Extensiv-Grünland mit Vorkommen des Großen Wiesenknopfes |
| FFH-Arten im Wald | |
| 1078* | Spanische Flagge (<i>Callimorpha quadripunctaria</i>) Artnachweis Es erfolgt keine Darstellung der Lebensstätte |
| 1381 | Grünes Besenmoos (<i>Dicranum viride</i>) Artnachweis Lebensstätte und Erhaltungsziele: Erhaltung günstiger Bestandesstrukturen sowie angemessener Anteile an Altholzbeständen und Altholzresten Entwicklungsziele: Erhöhung der Populationsgröße und des Altholzanteils |
| A236 | Schwarzspecht (<i>Dryocopus martius</i>) Artnachweis Lebensstätte und Erhaltungsziele: Erhaltung der Lebensstätte in ihrer jetzigen räumlichen Ausdehnung und des Erhaltungszustands sowie der Brutbäume und Nahrungshabitate, Schutz vor Störungen Entwicklungsziele: Erhaltung günstiger Bestandesstrukturen sowie ange- messener Anteile an Altholzbeständen und Altholzresten |
| <ul style="list-style-type: none"> Grenze Fauna-Flora-Habitat-Gebiet Grenze Vogelschutzgebiet Grenze Flurstück | |

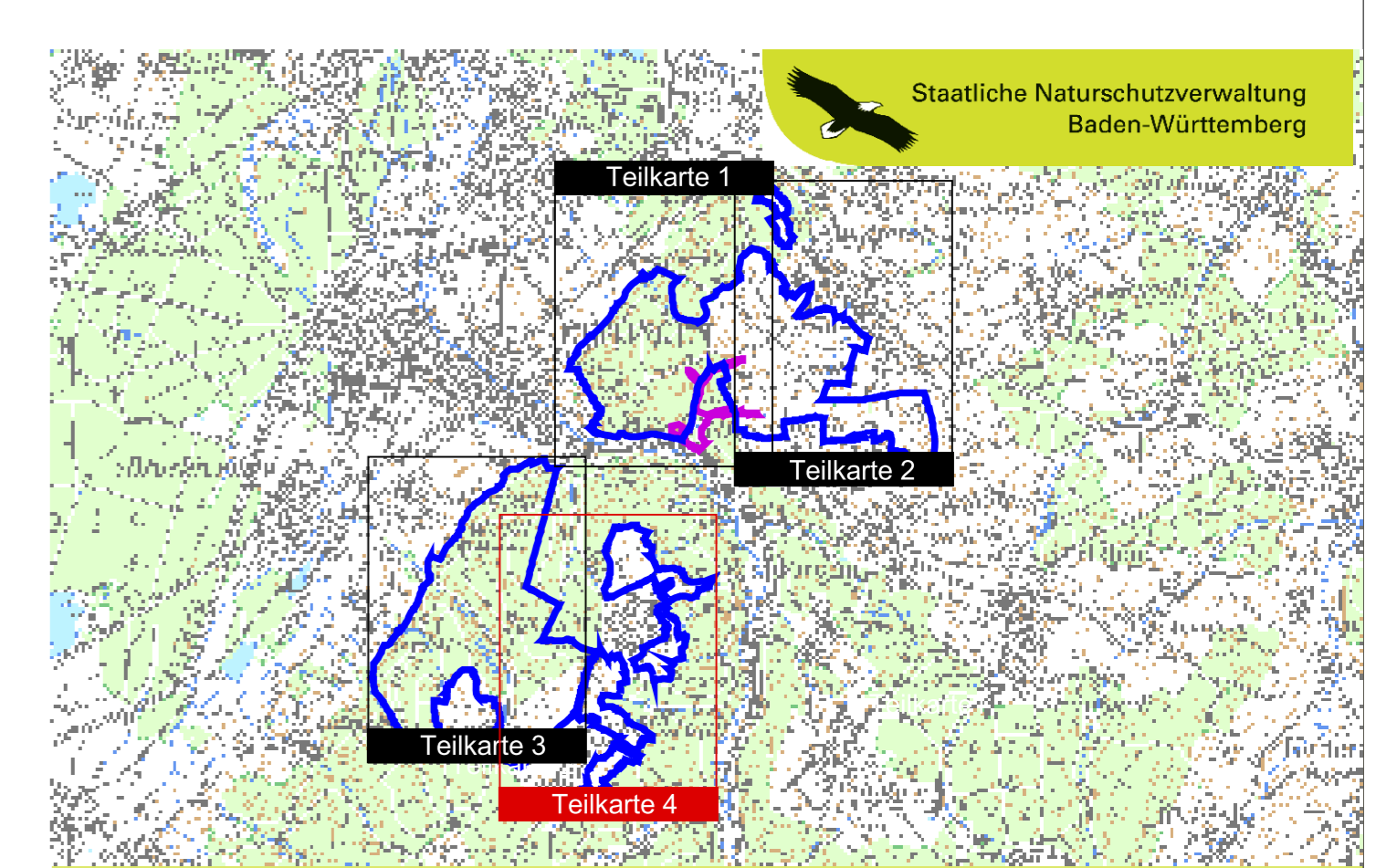
* prioritäre Arten = Arten mit besonderem Schutzstatus

Beschriftung Lebensstätte:
FFH-Code - laufende Nummer Erfassungseinheit - Bewertung Erhaltungszustand
Beispiel: 1059-18-B
Heller Wiesenknopf-Ameisen-Bläuling - Erfassungseinheit 18 - Erhaltungszustand gut (B)



Grundlage:

Topographische Karte 1:25.000 (TK25) 7016, 7116
Orthophoto 1:10.000
Automatisiertes Liegenschaftskataster
© Landesamt für Geoinformation und Landentwicklung
Baden-Württemberg | (www.lgl-bw.de) Az.: 2851.9-1/19



TK 100 unmaßstäblich

Managementplan
für das Fauna-Flora-Habitat-Gebiet 7016-342
"Wiesen und Wälder bei Ettlingen"
und das Vogelschutzgebiet 7016-401
"Kälberklamm und Hasenklamm"



Bestands- und Zielekarte Lebensstätten von FFH-Arten

Teilkarte 4

Bearbeiter Siegfried Demuth
Gezeichnet Karola Wiest
Gefertigt 01.11.2010
Stand der Kartierung 31.07.2008
Maßstab 1:5.000

