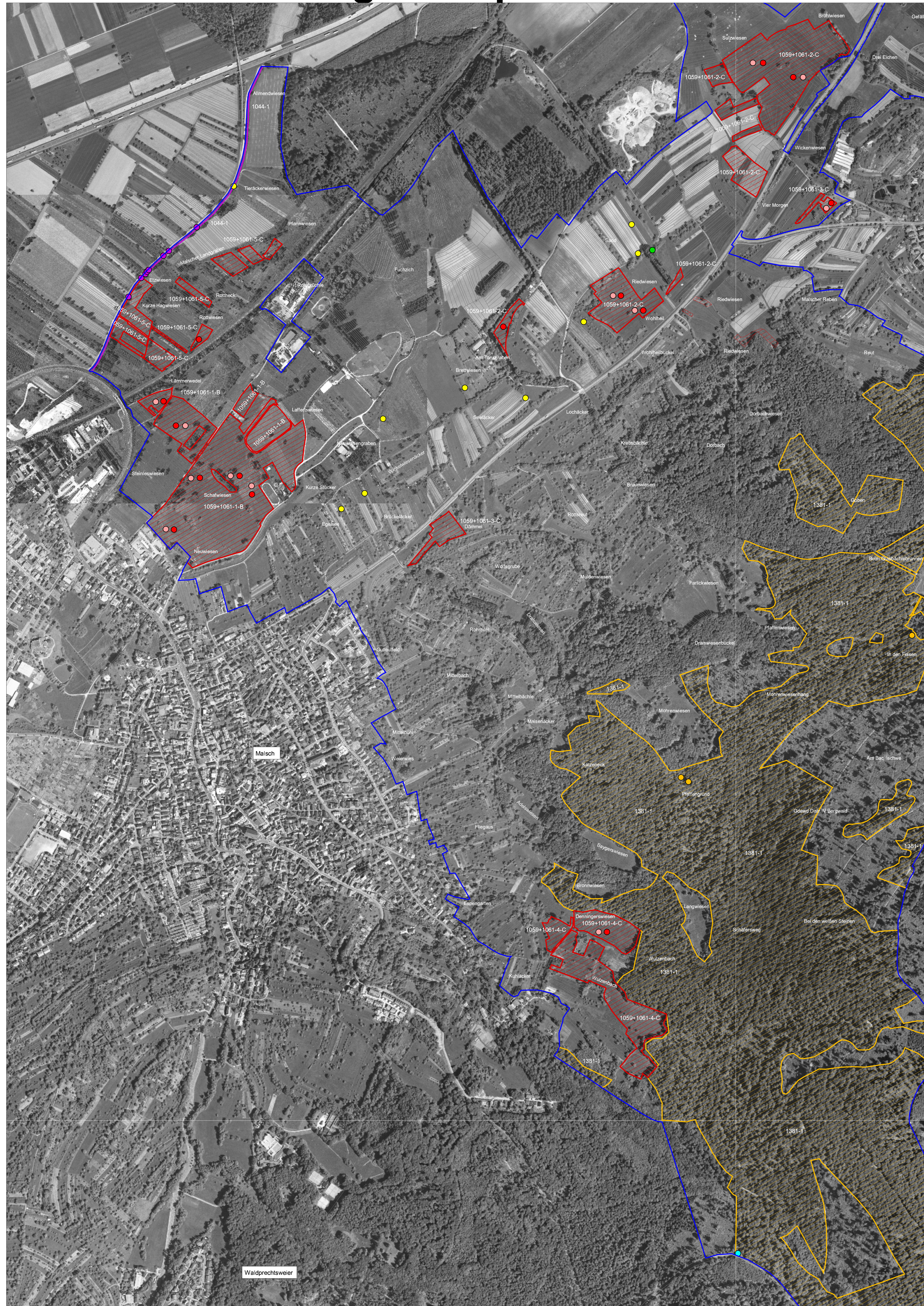


Natura 2000-Managementplan



Legende

Lebensstätten von FFH-Arten, Bestand und Ziele
(Ausführliche Erhaltungs- und Entwicklungsziele werden im Textteil dargestellt)

FFH-Code	FFH-Arten im Offenland
1044	Heim-Azurjungfer (<i>Coenagrion mercuriale</i>)
	Artnachweis
	Lebensstätte und Erhaltungsziele: Erhaltung zumindest des derzeitigen Erhaltungszustands der Population im Lindenhardter Wegbach
1060	Großer Feuerfalter (<i>Lycæna dispar</i>)
	Artnachweis
	Die Darstellung der Lebensstätte und Zielfläche entfällt
1059	Heller Wiesenkopf-Ameisen-Bläuling (<i>Maculinea teleius</i>)
	Artnachweis
1061	Dunkler Wiesenkopf-Ameisen-Bläuling (<i>Maculinea nausithous</i>)
	Artnachweis
1059 1061	Heller Wiesenkopf-Ameisen-Bläuling (<i>Maculinea teleius</i>) und Dunkler Wiesenkopf-Ameisen-Bläuling (<i>Maculinea nausithous</i>)
	Lebensstätte und Erhaltungsziele: Erhaltung der Population in derzeitiger Verteilung und Größe, Erhaltung Habitatalflächen und Vernetzungsstrukturen
	Entwicklungsziele: Vergrößerung der Habitatalflächen durch Entwicklung von Extensiv-Grünland mit Vorkommen des Großen Wiesenkopfes, Verbesserung Erhaltungszustand
1086	Scharlachkäfer (<i>Cucujus cinnaberinus</i>)
	Artnachweis
	Die Darstellung der Lebensstätte und Zielfläche entfällt
FFH-Arten im Wald	
1076*	Spanische Flagge (<i>Callimorpha quadripunctaria</i>)
	Artnachweis
	Die Darstellung der Lebensstätte und Zielfläche entfällt
1381	Grünes Besenmoos (<i>Dicranum viride</i>)
	Artnachweis
	Lebensstätte und Erhaltungsziele: Erhaltung günstiger Bestandesstrukturen sowie angemessener Anteile an Altholzbeständen und Altholzzresten
	Entwicklungsziele: Erhöhung der Populationsgröße durch Erhöhung des Altholzanteils
	Grenze Fauna-Flora-Habitat-Gebiet
	Grenze Flurstück

* prioritäre Arten = Arten mit besonderem Schutzstatus

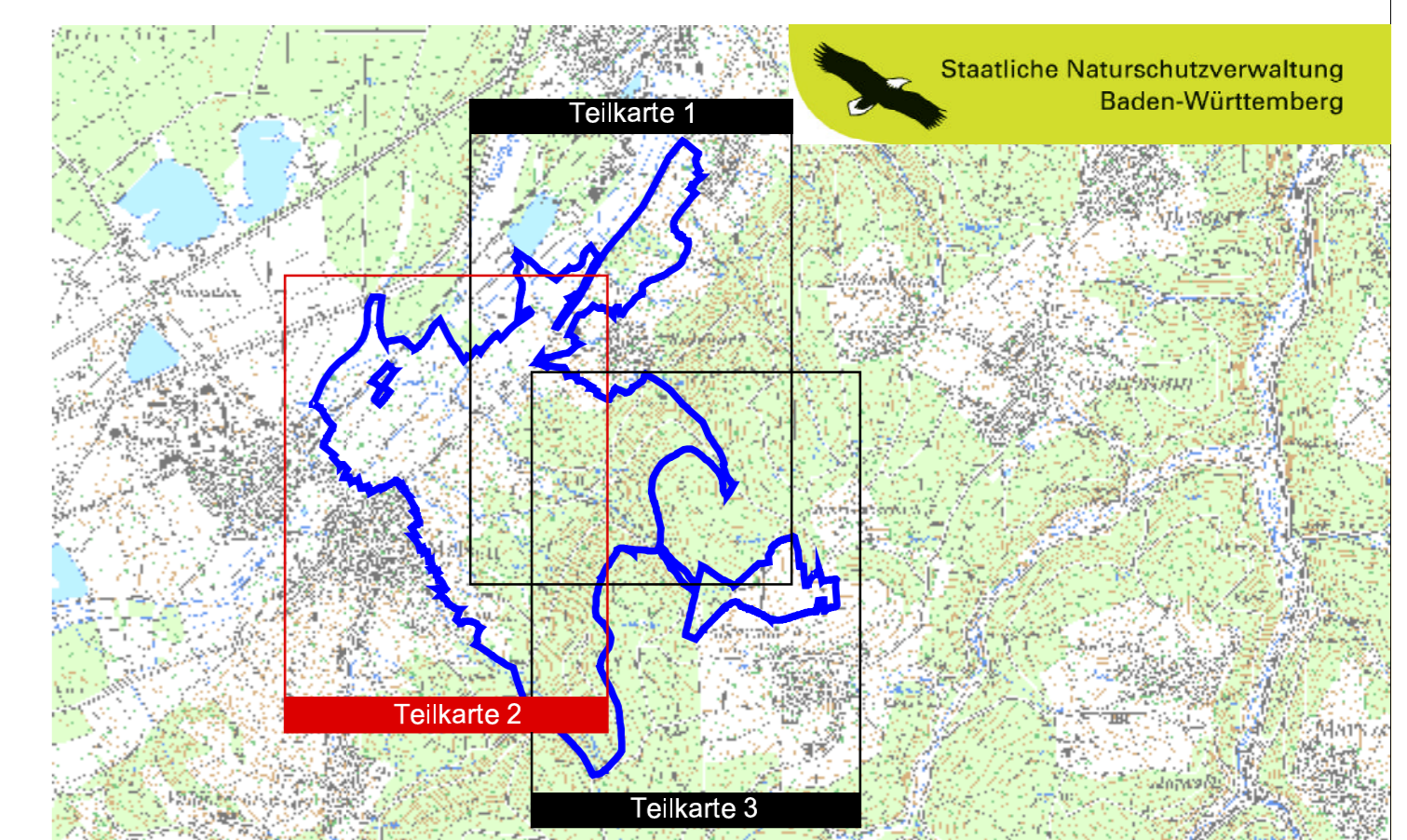
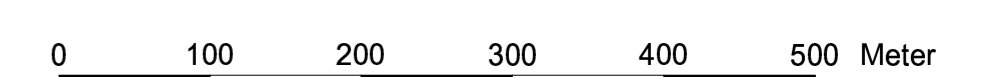
Beschreibung Lebensstätte:
FFH-Code - laufende Nummer Erfassungseinheit - Bewertung Erhaltungszustand
Beispiel: 1059-5-B
Heller Wiesenkopf-Ameisen-Bläuling - Erfassungseinheit 3 - Erhaltungszustand gut (B)



Grundlage:

Topographische Karte 1:25.000 (TK25) 7016, 7116
Orthophoto 1:10.000
Automatisiertes Liegenschaftskataster

© Landesamt für Geoinformation und Landentwicklung
Baden-Württemberg | www.lgi-bw.de | Az.: 2851.9-1/19



TK 50 unmaßstäblich

Managementplan
für das Fauna-Flora-Habitat-Gebiet 7116-342
"Wälder und Wiesen bei Malsch"



**Bestands- und Zielekarte
Lebensstätten von FFH-Arten**

Teilkarte 2

Bearbeiter	Peter Vogel, Siegfried Demuth
Geszeichnet	Karola Wiest
Gefertigt	15.04.2011
Stand der Kartierung	31.05.2009
Maßstab	1:5.000



Baden-Württemberg
REGIERUNGSPRÄSIDIUM KARLSRUHE