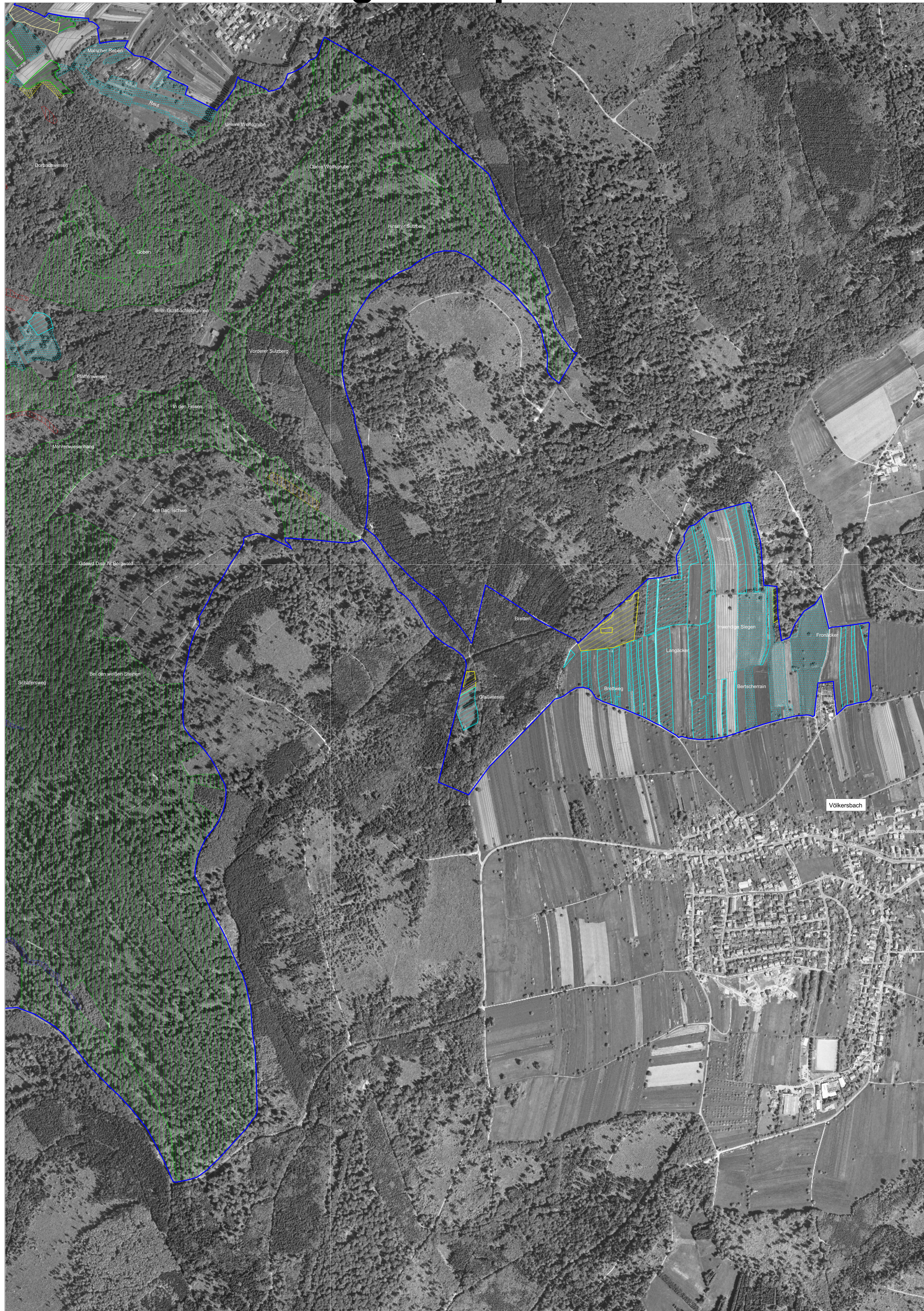


Natura 2000-Managementplan



Legende

Maßnahmenempfehlungen
(Weitere Erläuterung im Text Managementplan entsprechend der Kürzel)

Erhaltungsmaßnahmen im Offenland

- Mahd einmal jährlich ohne Düngung (M1)
- Mahd einmal jährlich ohne Düngung - mit Vorkommen von Dunklem und Hellem Wiesenknopf-Ameisen-Bläuling (*Maculinea nausithous*, *Maculinea teleius*), Mahd vor Mitte Juni oder ab Mitte September (M1m)
- Mahd einmal jährlich ohne Düngung - mit Vorkommen von Dunklem und Hellem Wiesenknopf-Ameisen-Bläuling (*Maculinea nausithous*, *Maculinea teleius*), Mahd vor Mitte Juni oder ab Mitte September, Zurückdrängen von Gehölzsukzession (M1m, zg)
- Mahd zweimal jährlich mit Düngung (M2)
- Mahd ein- bis zweimal jährlich mit Düngung (M3)
- Mahd ein- bis zweimal jährlich ohne Düngung - mit Vorkommen von Dunklem und Hellem Wiesenknopf-Ameisen-Bläuling (*Maculinea nausithous*, *Maculinea teleius*), Mahd vor Mitte Juni oder ab Mitte September (M3m)
- Mahd zwei- bis dreimal jährlich ohne Düngung (M4)
- Mahd der Hochstaudenfluren und Ampfer-Vorkommen alle zwei bis drei Jahre (M5)
- Zurückdrängen von Gehölzsukzession, Mahd ein- bis zweimal jährlich ohne Düngung - mit Vorkommen von Dunklem und Hellem Wiesenknopf-Ameisen-Bläuling (*Maculinea nausithous*, *Maculinea teleius*), Mahd vor Mitte Juni oder ab Mitte September (GS, M3m)
- Zurückdrängen von Gehölzsukzession, Mahd der Hochstaudenfluren und Ampfer-Vorkommen alle zwei bis drei Jahre (GS, M5)
- Spezielle Artenschutzmaßnahmen für die Helm-Azurjungfer, Zurückdrängen von Gehölzsukzession (Ha, zg)
- Keine Maßnahme (KM)

Entwicklungsmaßnahmen im Offenland
(Darstellung lediglich der Maßnahmen zur Neuschaffung von Lebensraumtypen und Lebensstätten)

- Extensive Beweidung mit max. 1,4 RGV/ha (b1)
- Mahd ein- bis zweimal jährlich ohne Düngung (m6)
- Mahd ein- bis zweimal jährlich ohne Düngung - potenzielle Lebensstätte von Dunklem und Hellem Wiesenknopf-Ameisen-Bläuling (*Maculinea nausithous*, *Maculinea teleius*) (m7m)
- Mahd einmal jährlich ohne Düngung (m8)

Erhaltungs- und Entwicklungsmaßnahmen im Wald

Fließgewässer mit flutender Wasservegetation

Erhaltungsmaßnahmen:
Keine Maßnahme erforderlich (KM)

Entwicklungsmaßnahmen:
Förderung einer standortstheimeichen Baumartenzusammensetzung (w3)

Kalktuffquellen

Erhaltungsmaßnahmen:
Schonung bei der Holzerte (W2)

Entwicklungsmaßnahmen:
Pufferzonen einrichten (pz)

Schlucht- und Hangmischwälder

Erhaltungsmaßnahmen:
Beibehaltung der Naturnahen Waldwirtschaft (W1)

Entwicklungsmaßnahmen:
Förderung einer standortstheimeichen Baumartenzusammensetzung (w3)

Hainsimsen-Buchenwälder, Waldmeister-Buchenwälder, Grünes Besenmoos (*Dicranum viride*)

Erhaltungsmaßnahmen:
Beibehaltung der Naturnahen Waldwirtschaft (W1)

Entwicklungsmaßnahmen:
Förderung einer standortstheimeichen Baumartenzusammensetzung (w3)
Förderung bedeutsamer Waldstrukturen (w4)
(Altholz, Totholz und Habitatbäume)

Auenwälder mit Schwarz-Erle und Esche

Erhaltungsmaßnahmen:
Beibehaltung der Naturnahen Waldwirtschaft (W1)

Entwicklungsmaßnahmen:
Förderung einer standortstheimeichen Baumartenzusammensetzung (w3)
Selektives Zurückdrängen von Konkurrenzpflanzen (w5)

Spanische Fliege (*Callimorpha quadripunctaria*)

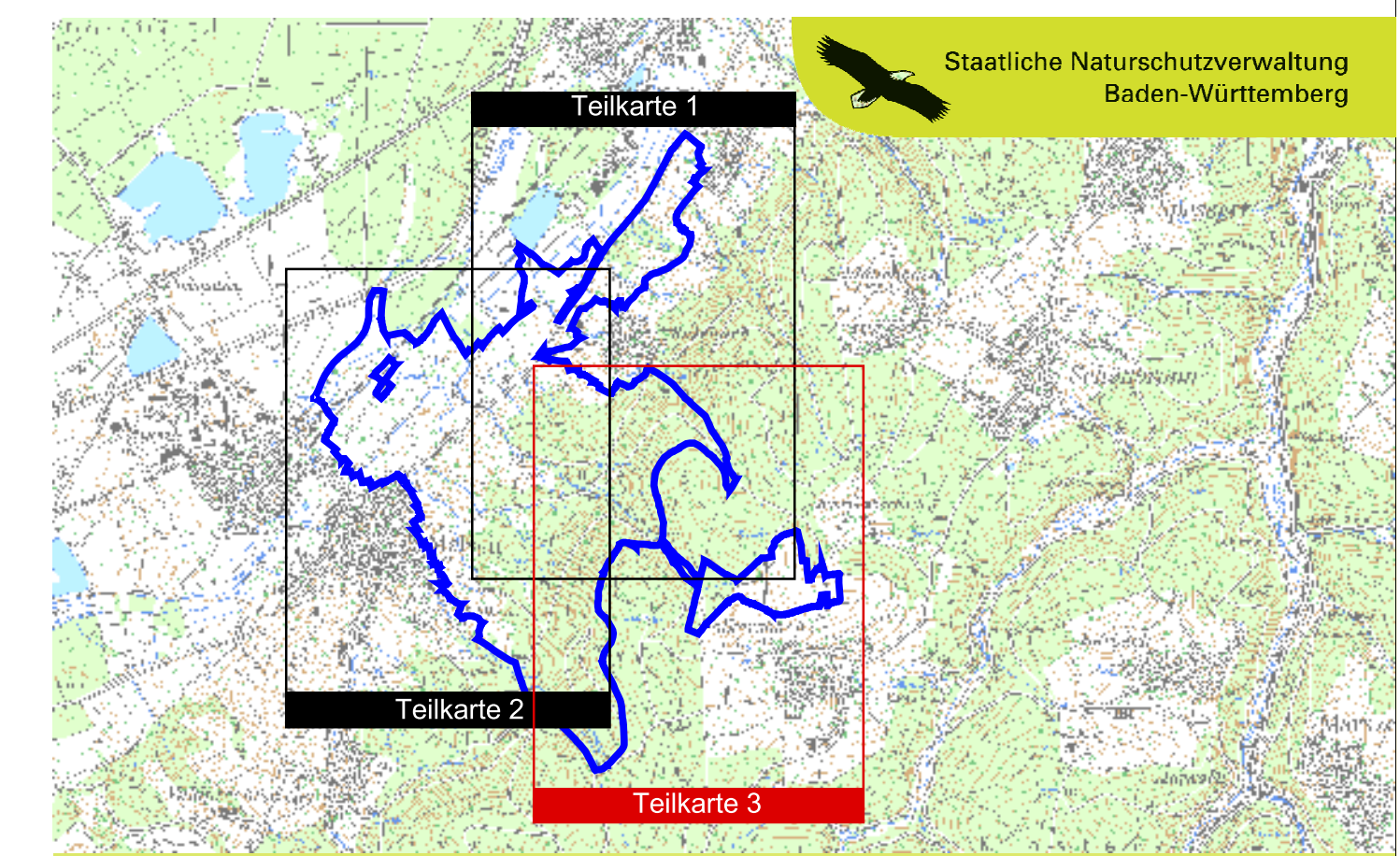
Erhaltungsmaßnahmen:
Erhaltung und Förderung von Hochstaudenfluren und Brennnessel-Beständen im Wald (HPW). Die Darstellung der Maßnahmenfläche entfällt

Grenze Fauna-Flora-Habitat-Gebiet
Grenze Flurstück

Grundlage:
Topographische Karte 1:25.000 (TK25) 7016, 7116
Orthophoto 1:10.000
Automatisiertes Liegenschaftskataster

© Landesamt für Geoinformation und Landentwicklung Baden-Württemberg | www.lgl-bw.de | Az.: 2851.9-1/19

0 100 200 300 400 500 Meter



Managementplan für das Fauna-Flora-Habitat-Gebiet 7116-342 "Wälder und Wiesen bei Malsch"

Maßnahmenkarte
Teilkarte 3

Bearbeiter: Peter Vogel, Siegfried Demuth
Gesichnet: Karola Wiest
Gefertigt: 15. 04. 2011
Stand der Kartierung: 31. 05. 2009
Maßstab: 1 : 5.000