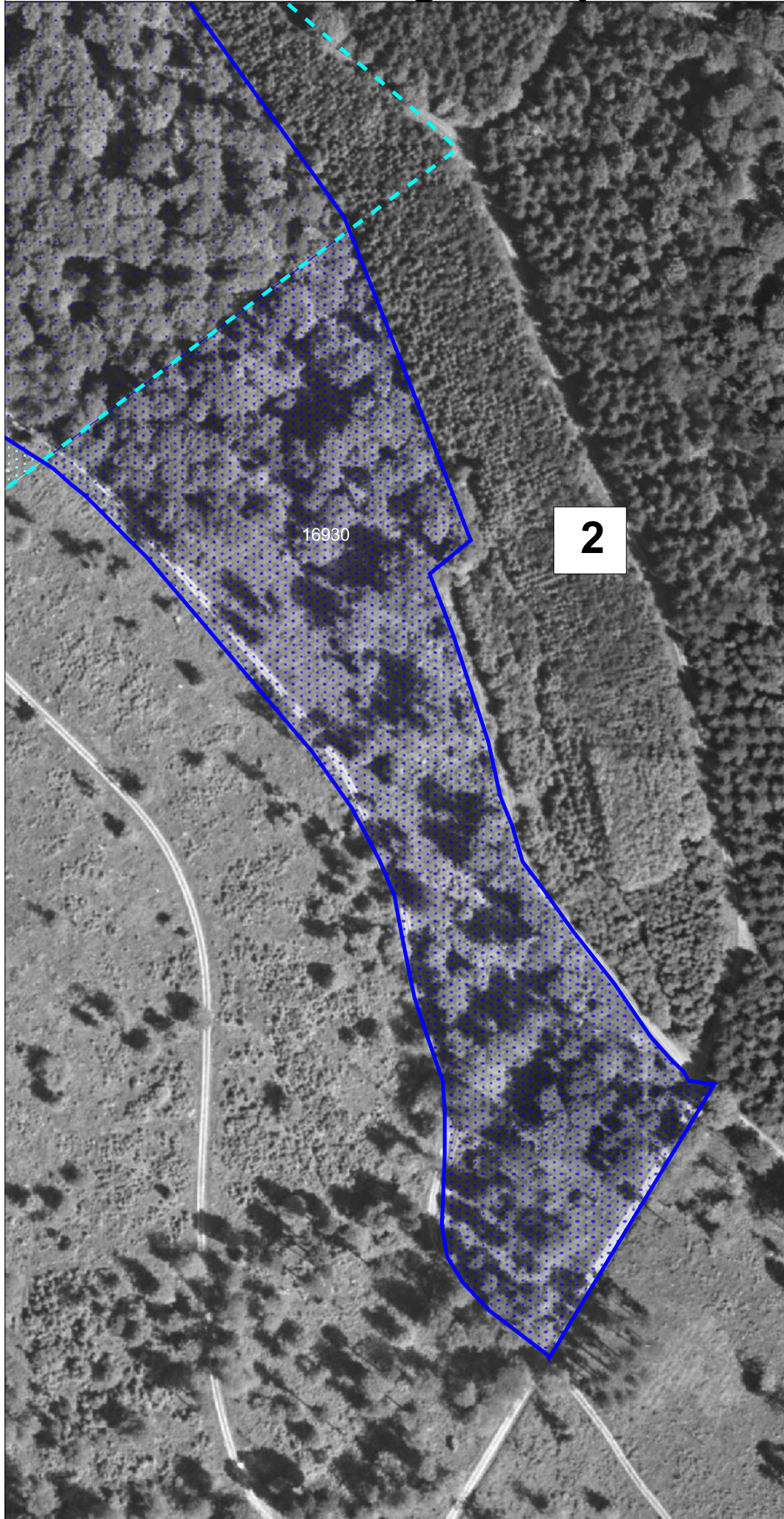







Natura 2000-Managementplan



Legende

Detailkarten zu Änderungen der FFH-Gebietsgrenze über 50 m

-  aktualisierte Grenze des FFH-Gebiets Stand 2010 (abgegrenzt im Maßstab 1:1.500)
-  ehemalige Grenze des FFH-Gebiets, Stand 2008 (abgegrenzt im Maßstab 1:25.000)
-  zum FFH-Gebiet hinzugekommene Flächen
-  aus dem FFH-Gebiet herausgenommene Flächen
-  Flurstücke mit Flurstücksnummern

Begründung

- 1 Herausnahme der Fläche aufgrund der Ausweisung als Verkehrsfläche
- 2 Gebietserweiterung aufgrund des Vorkommens des Lebensraumtyps Hainsimsen-Buchenwälder und der Anpassung an die Waldeinteilung
- 3 Der neue Grenzverlauf wurde an die Waldeinteilung angepasst
- 4 Herausnahme der Fläche aufgrund der Ausweisung als Siedlungsfläche
- 5 Herausnahme der Fläche aufgrund der Ausweisung als Siedlungsfläche
- 6 Herausnahme der Fläche. Aufgrund der aktuellen und zukünftigen Nutzung ist eine Entwicklung von Lebensraumtypen und Lebensstätten nicht möglich
- 7 Gebietserweiterung aufgrund des Vorkommens des Lebensraumtyps Fließgewässer mit flutender Wasservegetation und der Anpassung an die Waldeinteilung

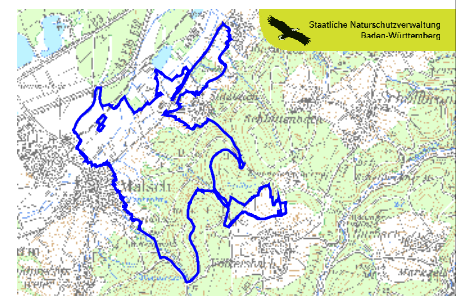
0 10 20 Meter



Grundlage:

Topographische Karte 1:25.000 7016, 7116
 Orthophoto 1:10.000
 Automatisierte Liegenschaftskarte

© Landesamt für Geoinformation und Landentwicklung Baden-Württemberg |
 (www.lgl-bw.de) Az.: 2851.9-1/19



TK 100 unmaßstäblich

Managementplan
 für das Fauna-Flora-Habitat-Gebiet 7116-342
 "Wälder und Wiesen bei Malsch"



Grenzänderungskarte FFH
 Teilkarte 2

Bearbeiter	Peter Vogel, Siegfried Demuth
Gezeichnet	Karola Wiest
Gefertigt	15. 04. 2011
Stand der Kartierung	31. 05. 2009
Maßstab	1 : 2.000