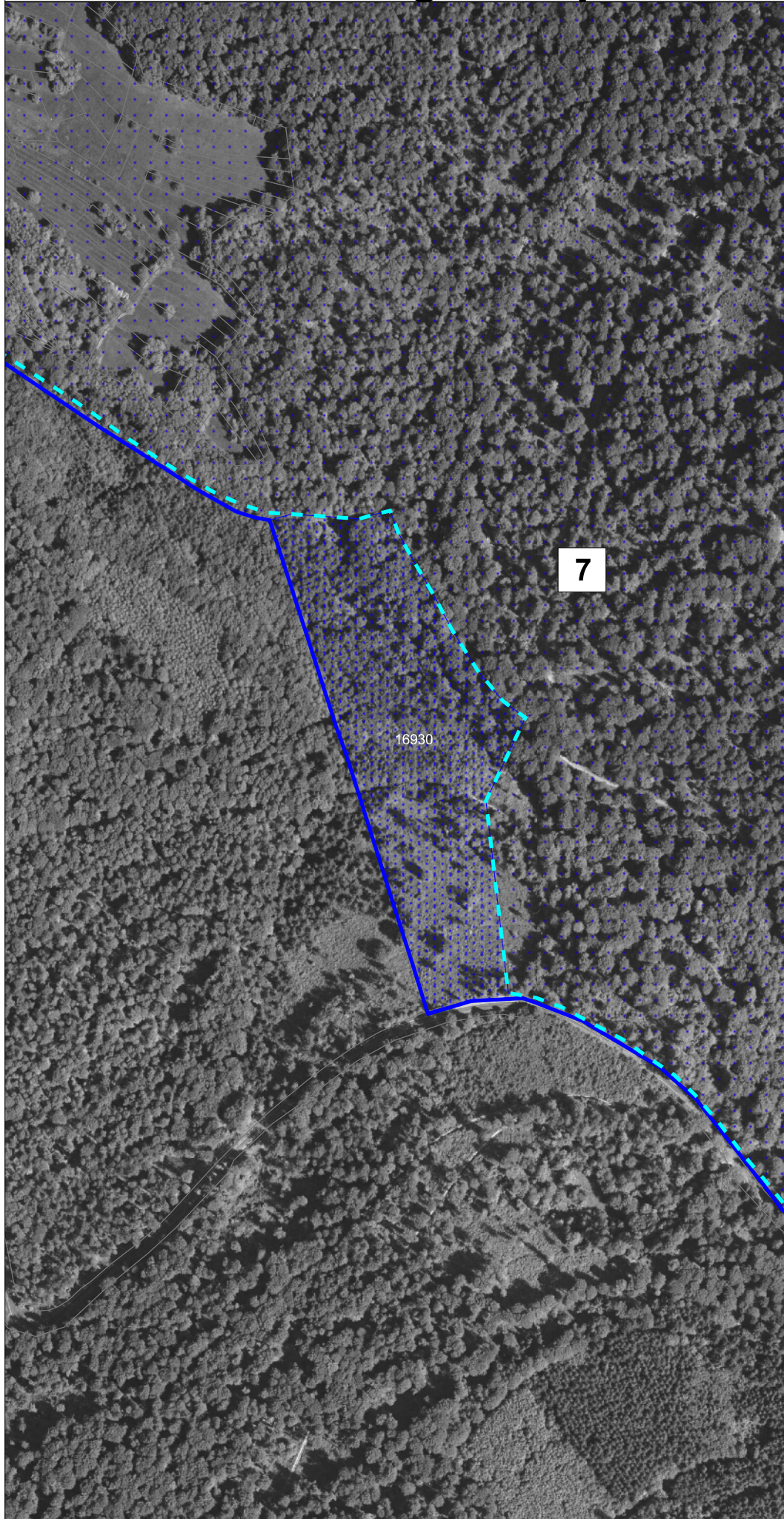







# Natura 2000-Managementplan



## Legende

### Detailkarten zu Änderungen der FFH-Gebietsgrenze über 50 m

-  aktualisierte Grenze des FFH-Gebiets Stand 2010 (abgegrenzt im Maßstab 1:1.500)
-  ehemalige Grenze des FFH-Gebiets, Stand 2008 (abgegrenzt im Maßstab 1:25.000)
-  zum FFH-Gebiet hinzugekommene Flächen
-  aus dem FFH-Gebiet herausgenommene Flächen
-  Flurstücke mit Flurstücksnummern

### Begründung

- 1** Herausnahme der Fläche aufgrund der Ausweisung als Verkehrsfläche
- 2** Gebietserweiterung aufgrund des Vorkommens des Lebensraumtyps Hainsimsen-Buchenwälder und der Anpassung an die Waldeinteilung
- 3** Der neue Grenzverlauf wurde an die Waldeinteilung angepasst
- 4** Herausnahme der Fläche aufgrund der Ausweisung als Siedlungsfläche
- 5** Herausnahme der Fläche aufgrund der Ausweisung als Siedlungsfläche
- 6** Herausnahme der Fläche. Aufgrund der aktuellen und zukünftigen Nutzung ist eine Entwicklung von Lebensraumtypen und Lebensstätten nicht möglich
- 7** Gebietserweiterung aufgrund des Vorkommens des Lebensraumtyps Fließgewässer mit flutender Wasservegetation und der Anpassung an die Waldeinteilung

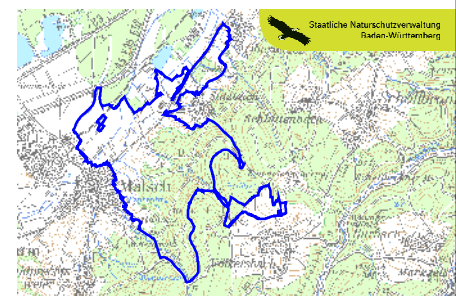
0 20 40 Meter



### Grundlage:

Topographische Karte 1:25.000 7016, 7116  
 Orthophoto 1:10.000  
 Automatisierte Liegenschaftskarte

© Landesamt für Geoinformation und Landentwicklung Baden-Württemberg |  
 (www.lgl-bw.de) Az.: 2851.9-1/19



TK 100 unmaßstäblich

Managementplan  
 für das Fauna-Flora-Habitat-Gebiet 7116-342  
 "Wälder und Wiesen bei Malsch"



Grenzänderungskarte FFH  
 Teilkarte 7

<b>Bearbeiter</b>	Peter Vogel, Siegfried Demuth
<b>Gezeichnet</b>	Karola Wiest
<b>Gefertigt</b>	15. 04. 2011
<b>Stand der Kartierung</b>	31. 05. 2009
<b>Maßstab</b>	1 : 5.000