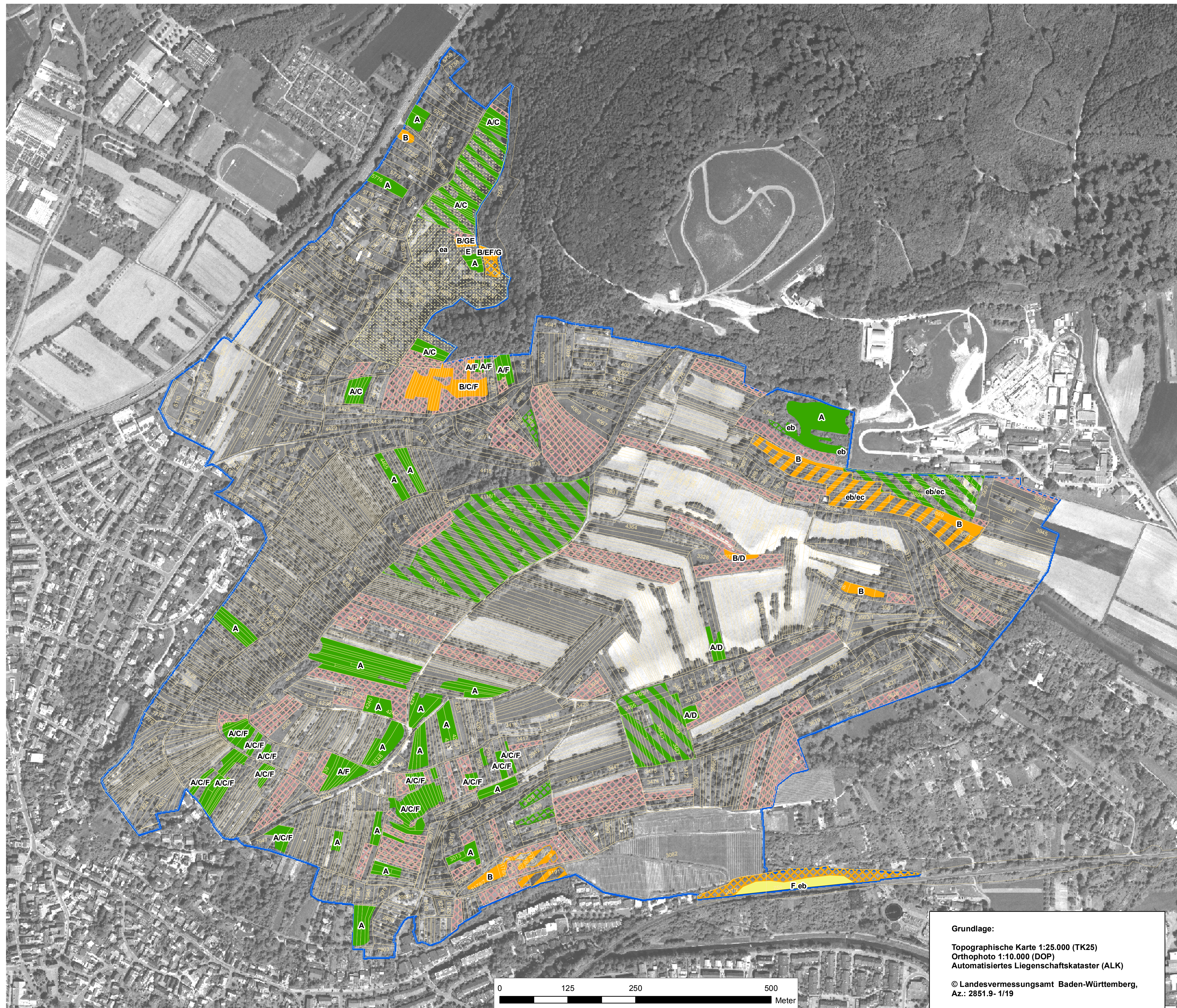
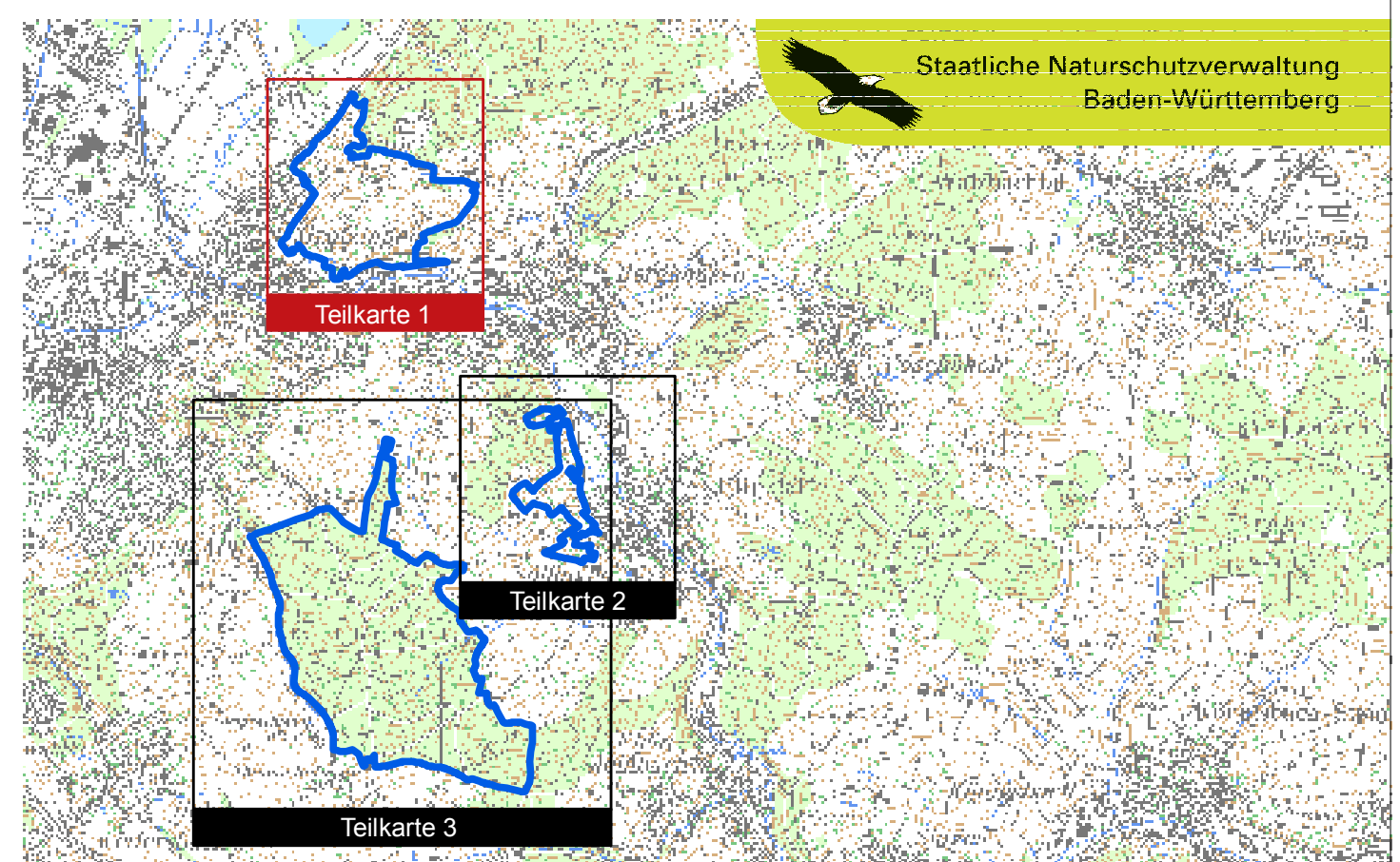


Natura 2000-Managementplan "Pfinzgau-West"



Erhaltungsmaßnahmen			
Erhaltung des Lebensraumtyps			
	6210 Kalk-Magerrasen	A	Beibehaltung der angepassten Grünlandnutzung
	6510 Magere Flachland-Mähwiesen	B	Beibehaltung der angepassten Grünlandnutzung auf mageren Standorten
	8210 Kalkfelsen mit Felsspaltenvegetation	C	Neophytenbekämpfung
	9130 Waldmeister-Buchenwald	D	Ausweisung von Pufferflächen
Erhaltung der Lebensstätte der Art			
	1083 Hirschkäfer	E	Hecken auf den Stock setzen
	1381 Grünes Besenmoos	EF	Förderung landschaftstypischer Arten
Spanische Flagge: Erhaltung blütenreicher Säume mit Wasserdost im Gesamtgebiet			
		F	Zurückdrängen von Gehölzsukzession
		G	Entnahme von Gehölzbeständen
		GE	Entnahme von Einzelgehölzen
		WH	Erhaltung der standortstypischen Baumartenzusammensetzung
		WI	Erhaltung bedeutsamer Waldstrukturen
		WK	Keine Maßnahmen
Entwicklungsmaßnahmen			
	Entwicklung von "Kalk-Magerrasen" auf ca. 70% der Fläche	ea	Neupflanzung von Obstbäumen
	Entwicklung von "Mageren Flachland-Mähwiesen" auf ca. 70% der Fläche	eb	Zurückdrängen von Gehölzsukzession
	Entwicklung von "Kalk-Magerrasen"	ec	Förderung der lebensraumtypischen Baumartenzusammensetzung
	Entwicklung von "Mageren Flachland-Mähwiesen"	ed	Förderung bedeutsamer Waldstrukturen
	Entwicklung von "Kalk-Magerrasen" bzw. "Mageren Flachland-Mähwiesen"	ee	Gelegentliche Beseitigung von dichtem Bewuchs
	Förderung der Eichennachhaltigkeit sonnseitiger Waldbereiche	Spanische Flagge: Entwicklung gestufter Waldränder und Schlagfluren auf geeigneten Standorten im Gesamtgebiet	
	Grenze FFH-Gebiet		



TK 50 unmaßstäblich

Managementplan für das FFH-Gebiet 7017-342 "Pfinzgau-West"



Maßnahmenkarte

Teilkarte 1

Bearbeiter	INA SÜDWEST
Gezeichnet	T. Limmeroth
Gefertigt	22.09.2010
Stand der Kartierung	30.08.2008
Maßstab	1 : 3.500

Grundlage:
 Topographische Karte 1:25.000 (TK25)
 Orthophoto 1:10.000 (DOP)
 Automatisiertes Liegenschaftskataster (ALK)
 © Landesvermessungsamt Baden-Württemberg,
 Az.: 2851.9- 1/19

