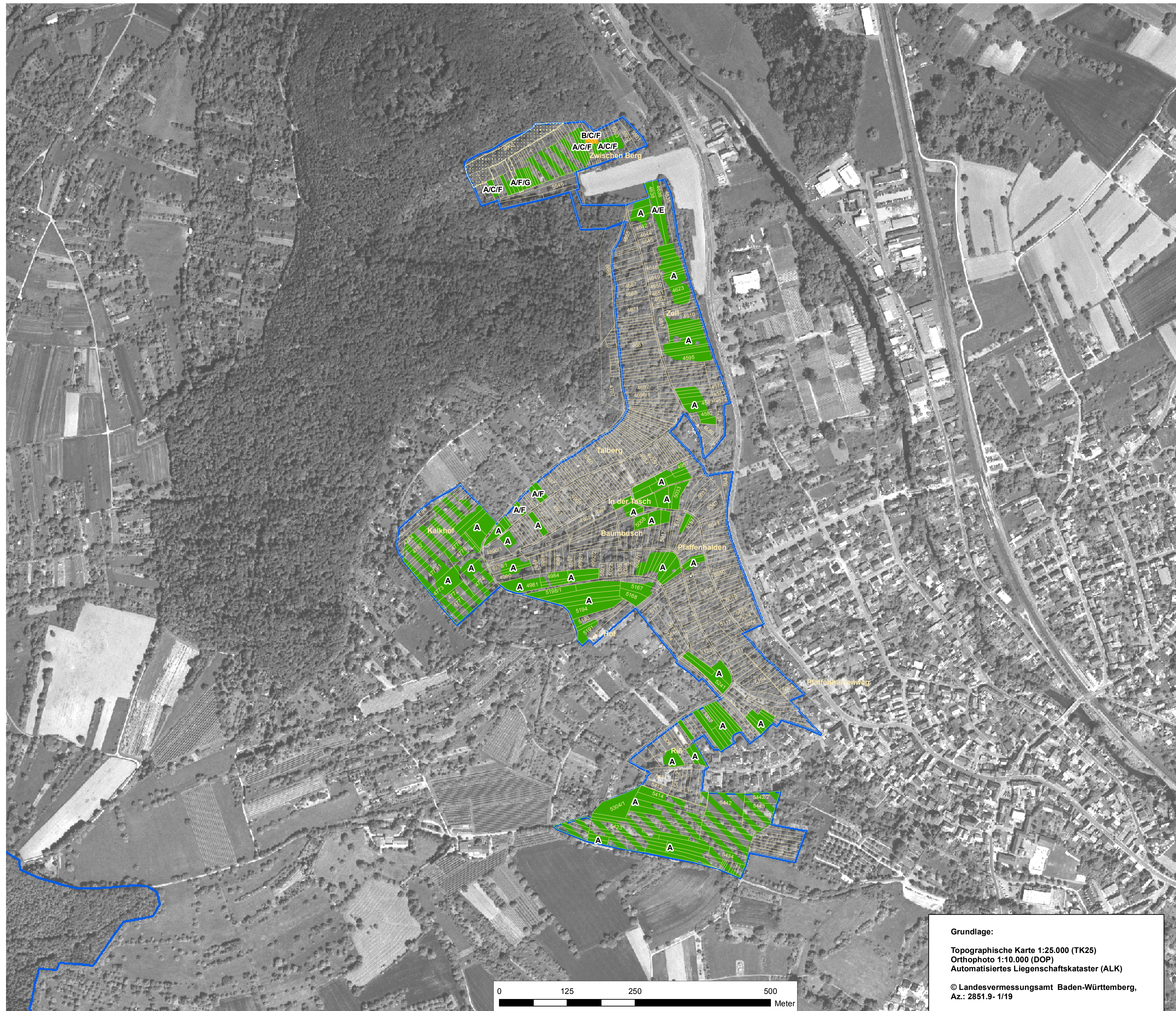
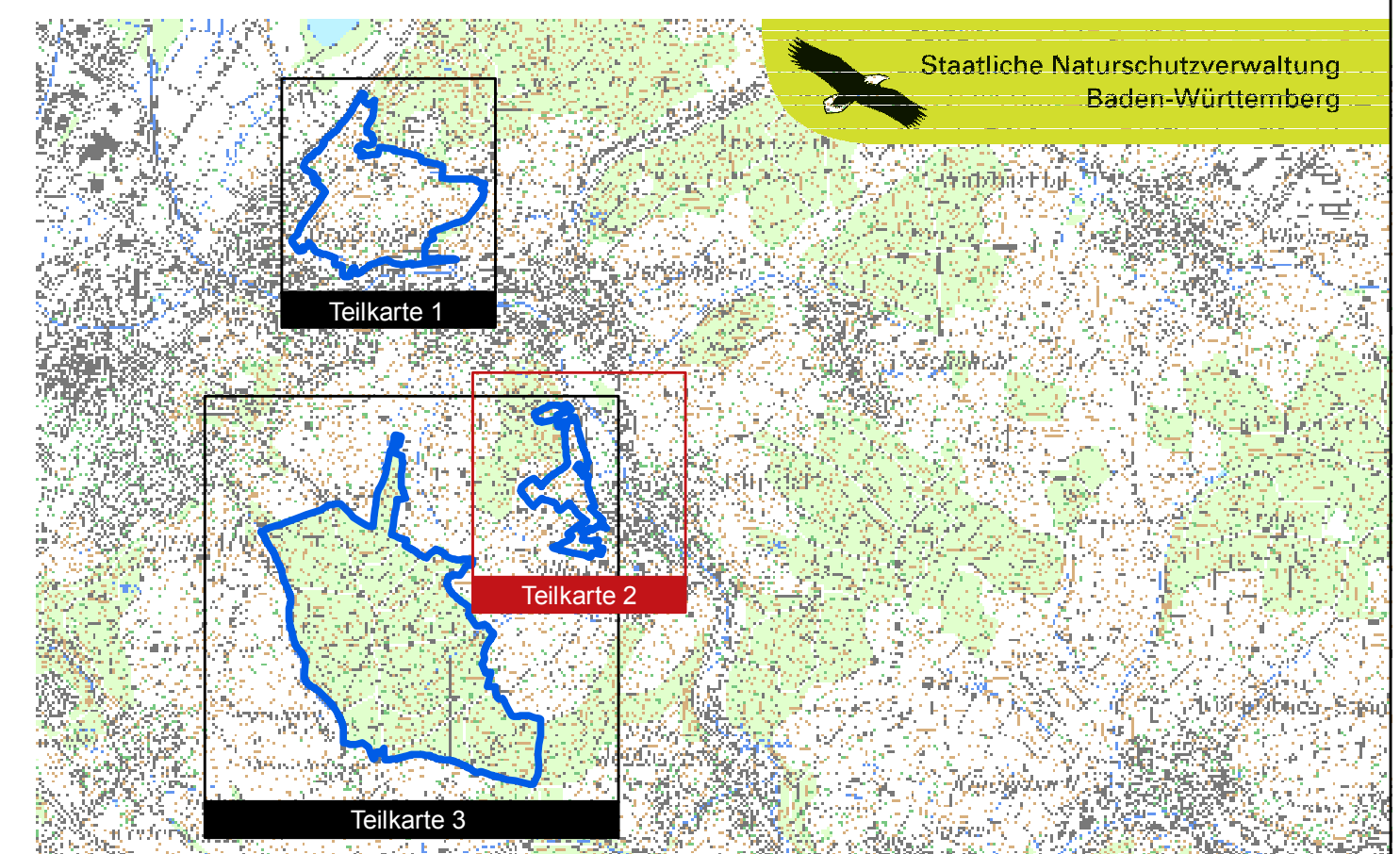


# Natura 2000-Managementplan "Pfinzgau-West"



Erhaltungsmaßnahmen		Entwicklungsmaßnahmen	
Erhaltung des Lebensraumtyps		Erhaltung der Lebensstätte der Art	
	6210 Kalk-Magerrasen		Entwicklung von "Kalk-Magerrasen" auf ca. 70% der Fläche
	6510 Magere Flachland-Mähwiesen		Entwicklung von "Mageren Flachland-Mähwiesen" auf ca. 70% der Fläche
	8210 Kalkfelsen mit Felsspaltenvegetation		Entwicklung von "Kalk-Magerrasen"
	9130 Waldmeister-Buchenwald		Entwicklung von "Mageren Flachland-Mähwiesen"
	1083 Hirschkäfer		Entwicklung von "Kalk-Magerrasen" bzw. "Mageren Flachland-Mähwiesen"
	1381 Grünes Besenmoos		Förderung der Eichennachhaltigkeit sonntiger Waldbereiche
<b>A</b>	Beibehaltung der angepassten Grünlandnutzung	<b>ea</b>	Neupflanzung von Obstbäumen
<b>B</b>	Beibehaltung der angepassten Grünlandnutzung auf mageren Standorten	<b>eb</b>	Zurückdrängen von Gehölzsukzession
<b>C</b>	Neophytenbekämpfung	<b>ec</b>	Förderung der lebensraumtypischen Baumartenzusammensetzung
<b>D</b>	Ausweisung von Pufferflächen	<b>ed</b>	Förderung bedeutsamer Waldstrukturen
<b>E</b>	Hecken auf den Stock setzen	<b>ee</b>	Gelegentliche Beseitigung von dichtem Bewuchs
<b>EF</b>	Förderung landschaftstypischer Arten	Spanische Flagge: Entwicklung gestufter Waldränder und Schlagfluren auf geeigneten Standorten im Gesamtgebiet	
<b>F</b>	Zurückdrängen von Gehölzsukzession		
<b>G</b>	Entnahme von Gehölzbeständen		
<b>GE</b>	Entnahme von Einzelgehölzen		
<b>WH</b>	Erhaltung der standortstypischen Baumartenzusammensetzung		
<b>WI</b>	Erhaltung bedeutsamer Waldstrukturen		
<b>WK</b>	Keine Maßnahmen		
		Grenze FFH-Gebiet	



TK 50 unmaßstäblich

Managementplan für das FFH-Gebiet 7017-342 "Pfinzgau-West"



Maßnahmenkarte

Teilkarte 2

Bearbeiter	INA SÜDWEST Institut für Naturschutzplanung
Gezeichnet	T. Limmeroth 22.09.2010
Gefertigt	30.08.2008
Stand der Kartierung	1:3.500
Maßstab	

Grundlage:  
 Topographische Karte 1:25.000 (TK25)  
 Orthophoto 1:10.000 (DOP)  
 Automatisiertes Liegenschaftskataster (ALK)  
 © Landesvermessungsamt Baden-Württemberg,  
 Az.: 2851.9- 1/19

