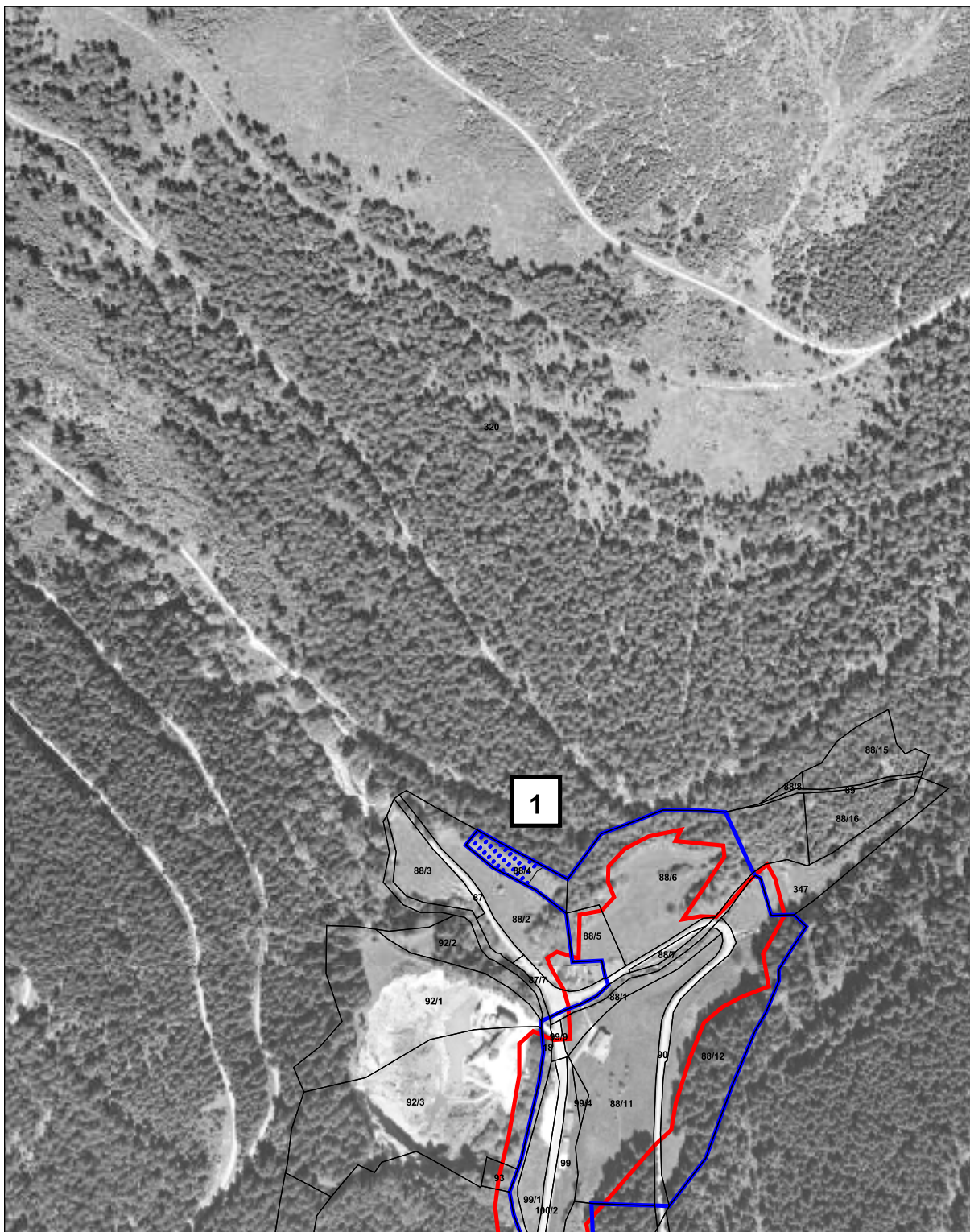







# Managementplan für das Natura 2000-Gebiet 7515-341 „Oberes Wolfachtal“



- Grenzänderung 1**
-  aktuell präzisierte Außengrenze d. FFH-Gebiets (abgegrenzt i. M. 1:5.000)
  -  vorl. Außengrenze d. FFH-Gebiets (urspr. abgegrenzt i. M. 1:25.000)
  -  aus dem FFH-Gebiet herausgenommene Flächen
  -  zu dem FFH-Gebiet hinzugekommene Flächen
- Detailkarten werden nur für Grenzänderungen über 50 m Breite erstellt
- 0 50 100 150 Meter 

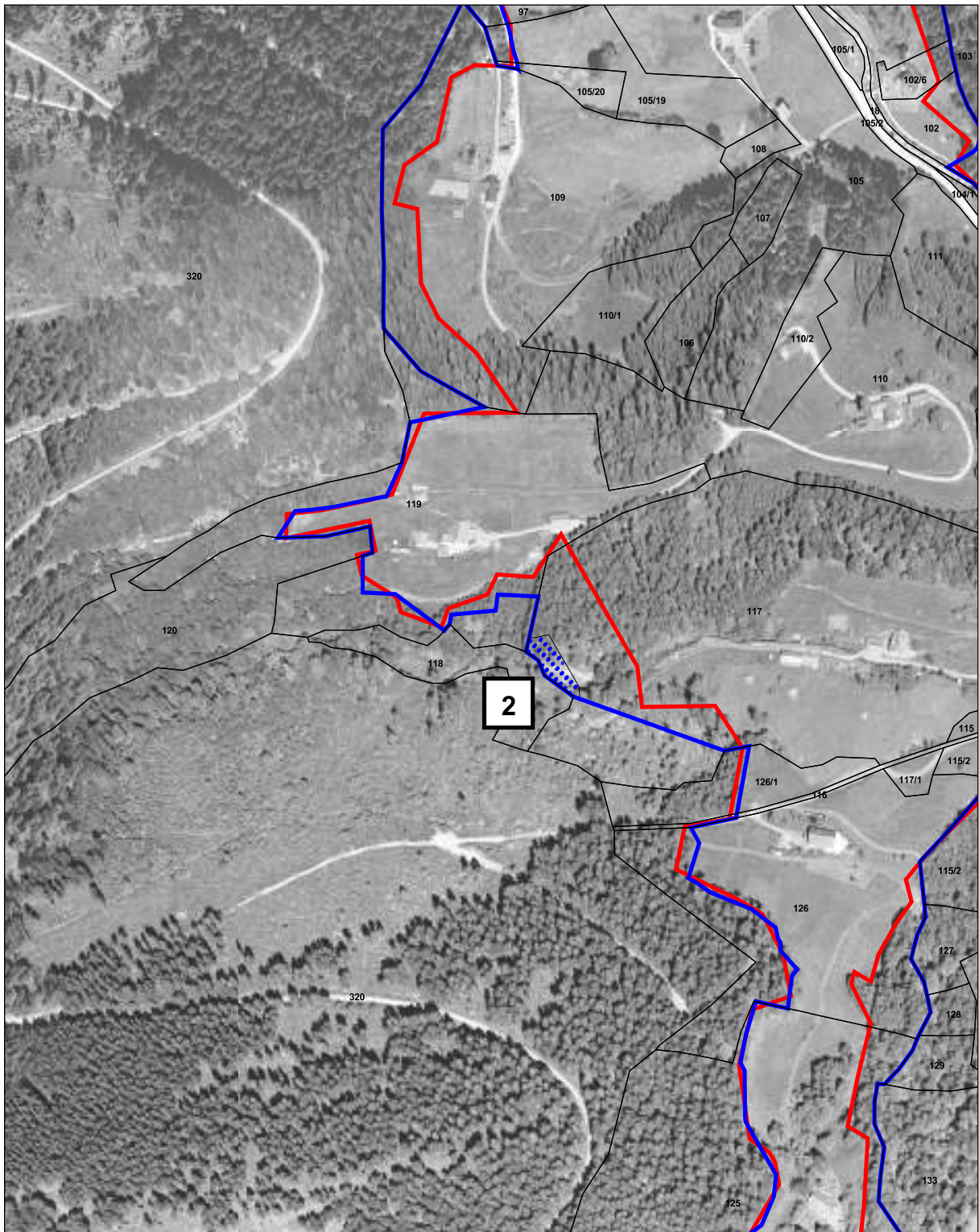
## Lage:


Teilgebiet „Holzwald“, östlich des Bühlbergs

## Begründung:

Hereinnahme von Flächen des Lebensraumtyps Artenreiche Borstgrasrasen [6230].

# Managementplan für das Natura 2000-Gebiet 7515-341 „Oberes Wolfachtal“



 aktuell präzisierte Außengrenze d. FFH-Gebiets (abgegrenzt i. M. 1:5.000)

## Grenzänderung 2

 vorl. Außengrenze d. FFH-Gebiets (urspr. abgegrenzt i. M. 1:25.000)

 aus dem FFH-Gebiet herausgenommene Flächen

 zu dem FFH-Gebiet hinzugekommene Flächen

Detailkarten werden nur für Grenzänderungen über 50 m Breite erstellt

0 50 100 150 Meter



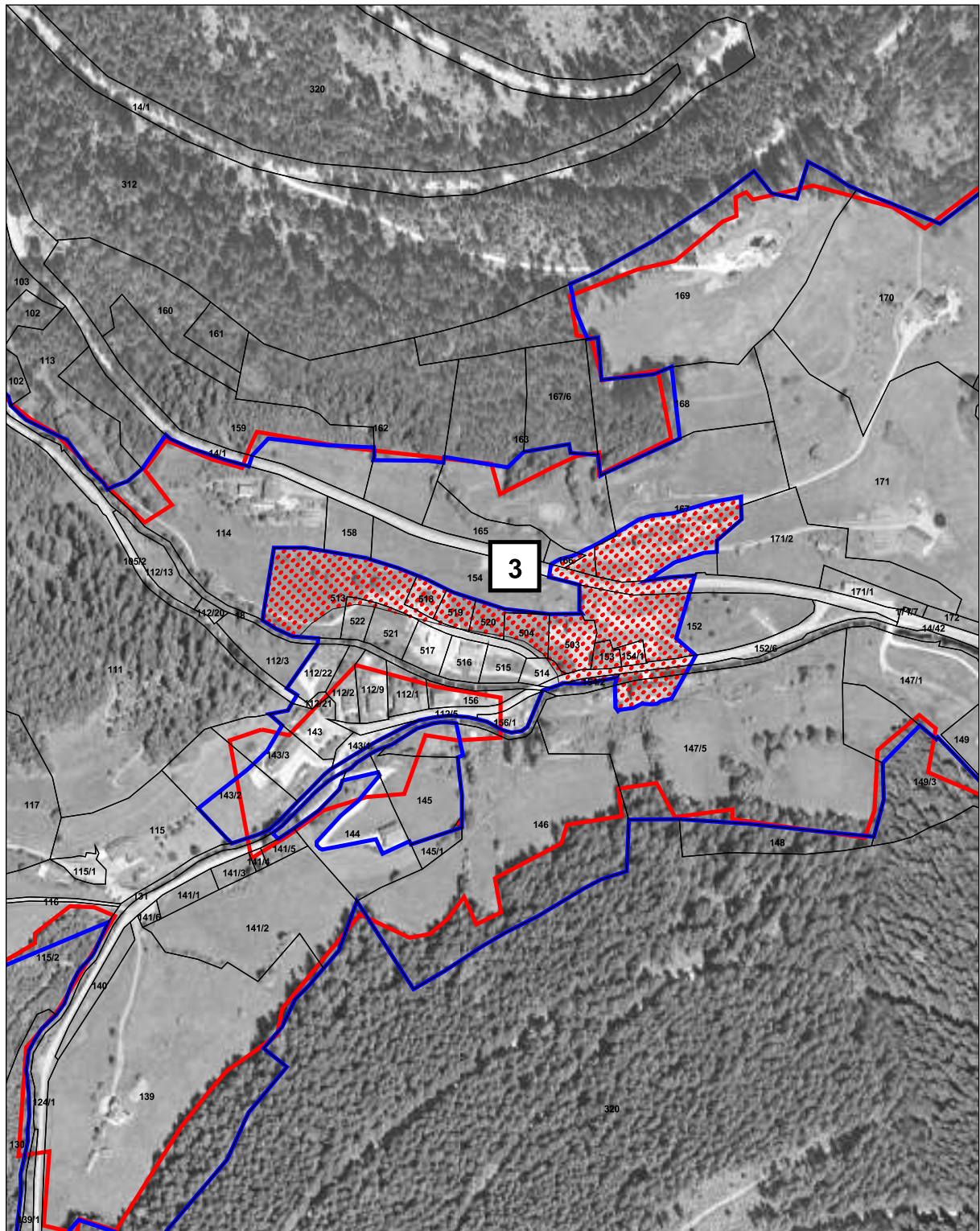
### Lage:


Teilgebiet „Holzwald“, westlich von Holzwald

### Begründung:

Die vorläufige Grenze wurde an die ALK-Flurstücksgrenzen angepasst.

# Managementplan für das Natura 2000-Gebiet 7515-341 „Oberes Wolfachtal“



 aktuell präzierte Außengrenze d. FFH-Gebiets (abgegrenzt i. M. 1:5.000)

**Grenzänderung 3**

 vorl. Außengrenze d. FFH-Gebiets (urspr. abgegrenzt i. M. 1:25.000)

 aus dem FFH-Gebiet herausgenommene Flächen

 zu dem FFH-Gebiet hinzugekommene Flächen

Detailkarten werden nur für Grenzänderungen über 50 m Breite erstellt

0 50 100 150 Meter



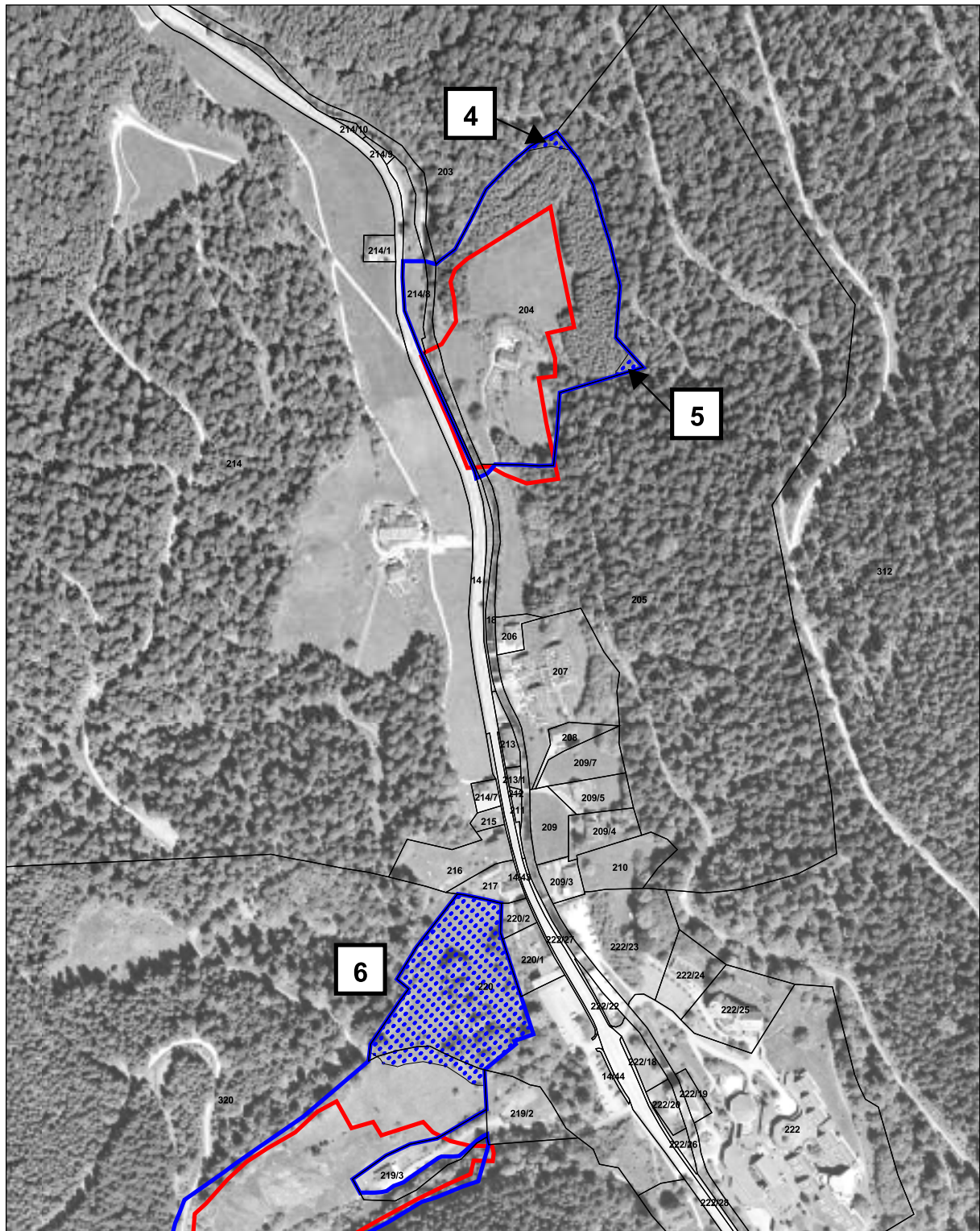
## Lage:






Teilgebiet "Holzwald", nördlicher Ortsrand von Holzwald

## Begründung:

Herausnahme von Siedlungsflächen.

# Managementplan für das Natura 2000-Gebiet 7515-341 „Oberes Wolfachtal“



-  aktuell präzierte Außengrenze d. FFH-Gebiets (abgegrenzt i. M. 1:5.000) **Grenzänderung 4-6**
-  vorl. Außengrenze d. FFH-Gebiets (urspr. abgegrenzt i. M. 1:25.000)
-  aus dem FFH-Gebiet herausgenommene Flächen
-  zu dem FFH-Gebiet hinzugekommene Flächen
- Detailkarten werden nur für Grenzänderungen über 50 m Breite erstellt
- 0 50 100 150 Meter 

## Lage:

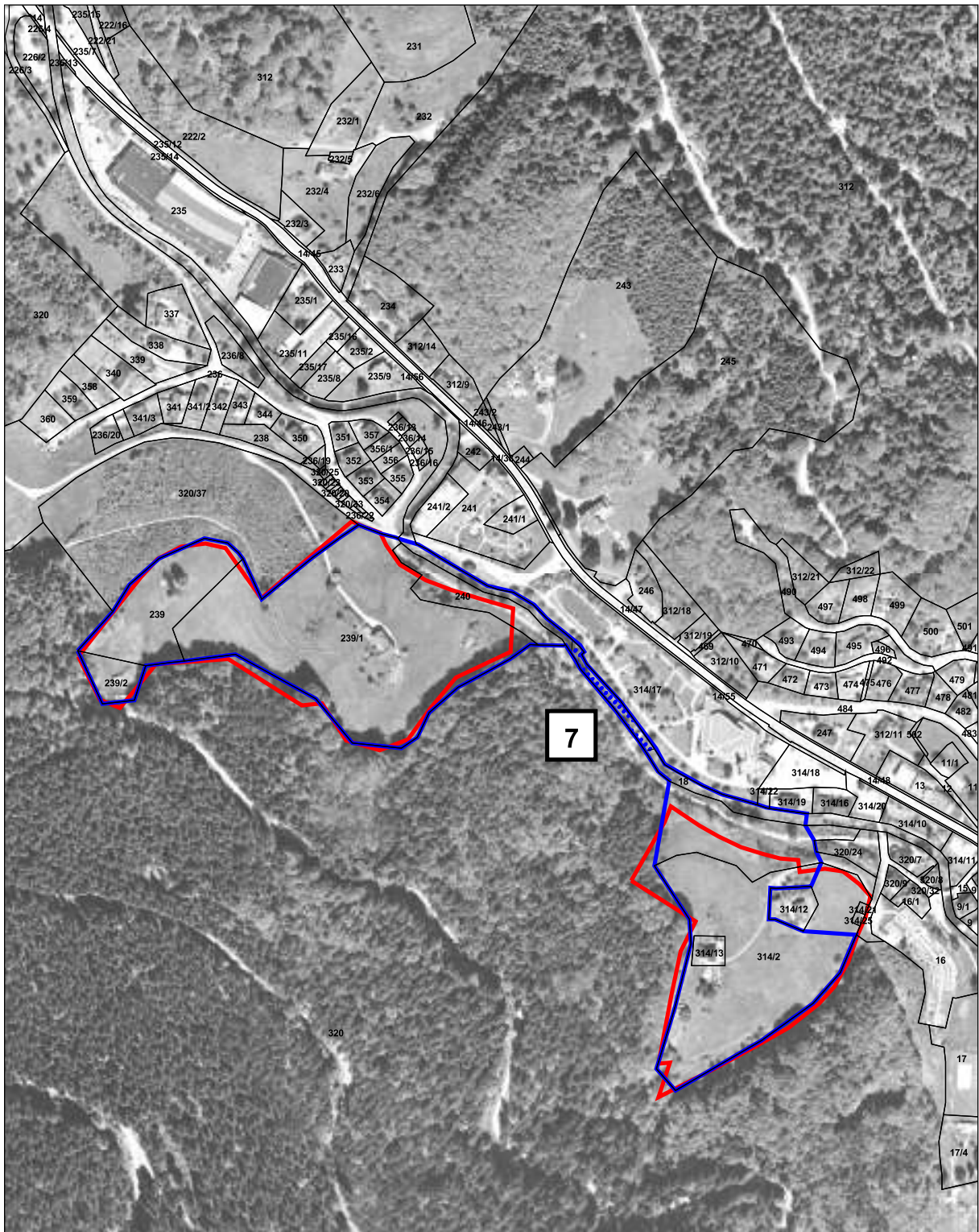
Teilgebiete „Am Floßgrund“ und „Sommersbach“

## Begründung:

zu 4+5: Die vorläufige Grenze wurde an die ALK-Flurstücksgrenzen angepasst.

zu 6: Hereinnahme von Flächen des Lebensraumtyps Magere Flachland-Mähwiesen [6510] sowie von Entwicklungsflächen [LRT 6510].

# Managementplan für das Natura 2000-Gebiet 7515-341 „Oberes Wolfachtal“



- ▭ aktuell präzierte Außengrenze d. FFH-Gebiets (abgegrenzt i. M. 1:5.000)
- ▭ vorl. Außengrenze d. FFH-Gebiets (urspr. abgegrenzt i. M. 1:25.000)
- ▨ aus dem FFH-Gebiet herausgenommene Flächen
- ▨ zu dem FFH-Gebiet hinzugekommene Flächen

## Grenzänderung 7

Detailkarten werden nur für Grenzänderungen über 50 m Breite erstellt

0 50 100 150 Meter



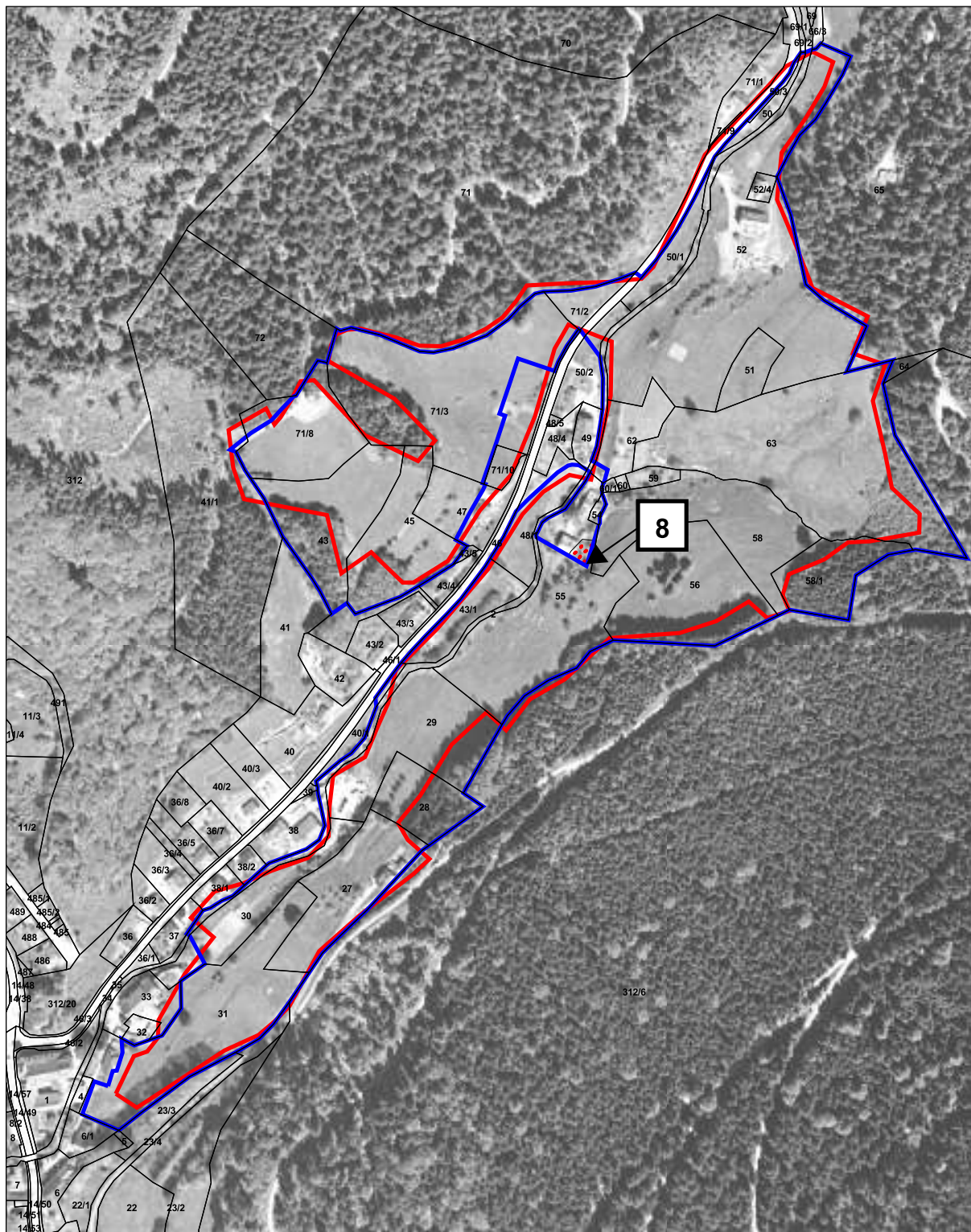
### Lage:


Teilgebiet „Klösterle 1“, Gewässerlauf der Wolf südöstlich der Hansjakobstraße in Klöstere

### Begründung:

Hereinnahme von Flächen des Lebensraumtyps Fließgewässer mit flutender Wasservegetation [3260]

# Managementplan für das Natura 2000-Gebiet 7515-341 „Oberes Wolfachtal“



 aktuell präzisierte Außengrenze d. FFH-Gebiets (abgegrenzt i. M. 1:5.000)

**Grenzänderung 8**

 vorl. Außengrenze d. FFH-Gebiets (urspr. abgegrenzt i. M. 1:25.000)

 aus dem FFH-Gebiet herausgenommene Flächen

 zu dem FFH-Gebiet hinzugekommene Flächen

Detailkarten werden nur für Grenzänderungen über 50 m Breite erstellt

0 50 100 150 Meter



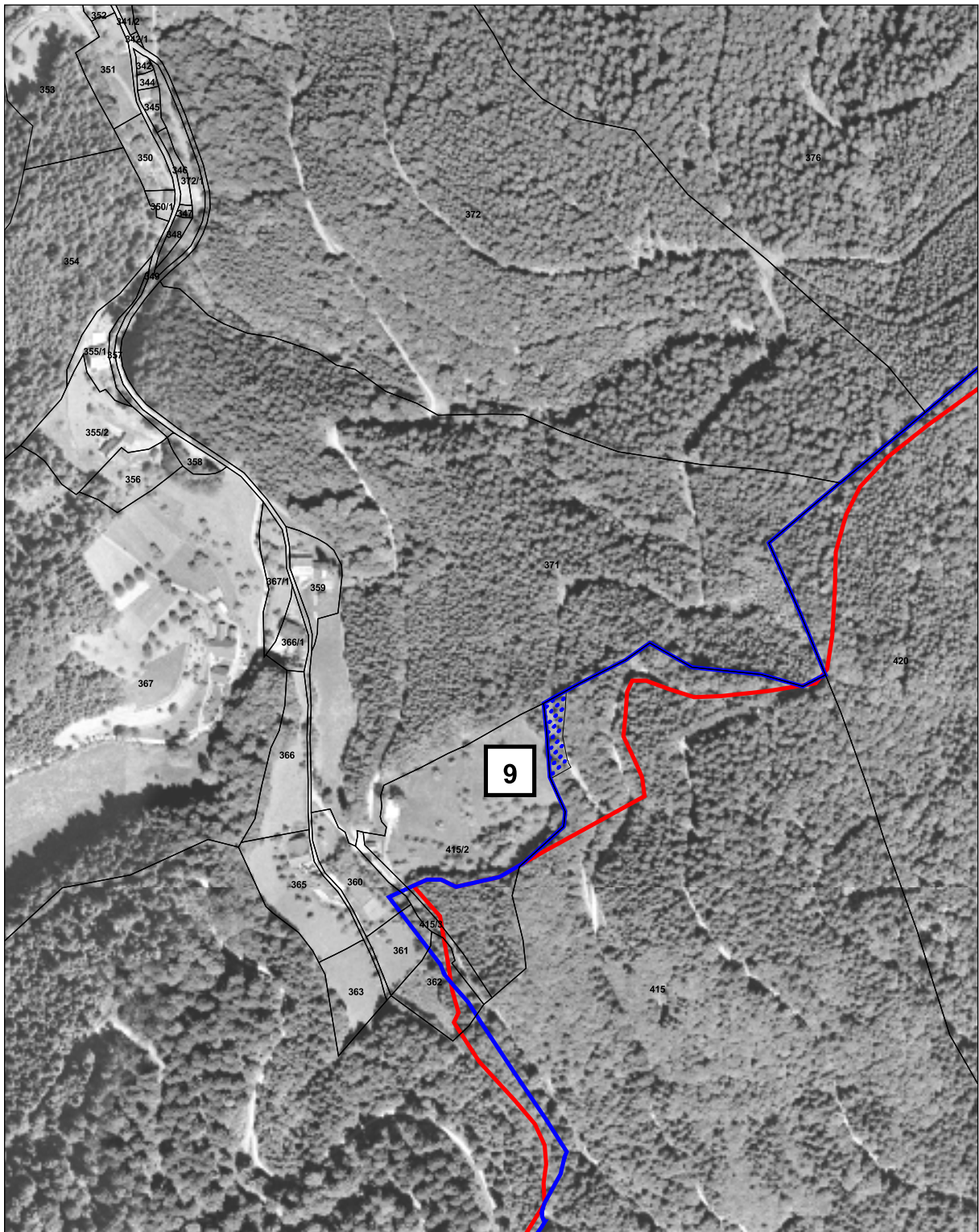
## Lage:


Teilgebiet „Unteres Reichenbachtal“, östlich der L 404 in Reichenbach

## Begründung:

Herausnahme von Siedlungsflächen.

# Managementplan für das Natura 2000-Gebiet 7515-341 „Oberes Wolfachtal“



 aktuell präzierte Außengrenze d. FFH-Gebiets (abgegrenzt i. M. 1:5.000)

**Grenzänderung 9**

 vorl. Außengrenze d. FFH-Gebiets (urspr. abgegrenzt i. M. 1:25.000)

 aus dem FFH-Gebiet herausgenommene Flächen

 zu dem FFH-Gebiet hinzugekommene Flächen

Detailkarten werden nur für Grenzänderungen über 50 m Breite erstellt

0 50 100 150 Meter



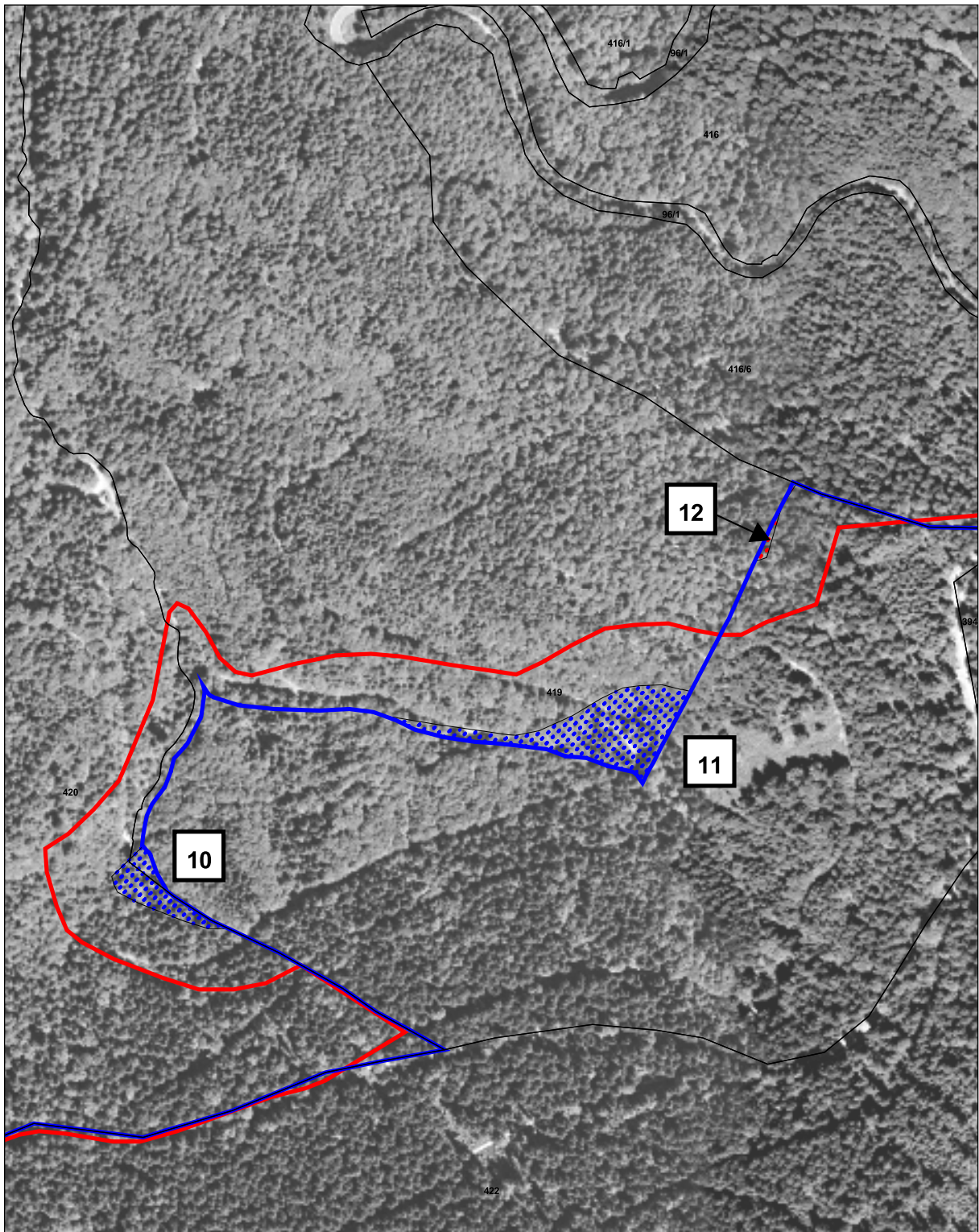
## Lage:






Teilgebiet „Freiersberg“, am Schulterberg

## Begründung:

Die vorläufige Grenze wurde an die ALK-Flurstücksgrenzen angepasst.

# Managementplan für das Natura 2000-Gebiet 7515-341 „Oberes Wolfachtal“



-  aktuell präzisierte Außengrenze d. FFH-Gebiets (abgegrenzt i. M. 1:5.000) **Grenzänderung 10-12**
  -  vorl. Außengrenze d. FFH-Gebiets (urspr. abgegrenzt i. M. 1:25.000)
  -  aus dem FFH-Gebiet herausgenommene Flächen
  -  zu dem FFH-Gebiet hinzugekommene Flächen
- Detailkarten werden nur für Grenzänderungen über 50 m Breite erstellt
- 0 50 100 150 Meter 

## Lage:

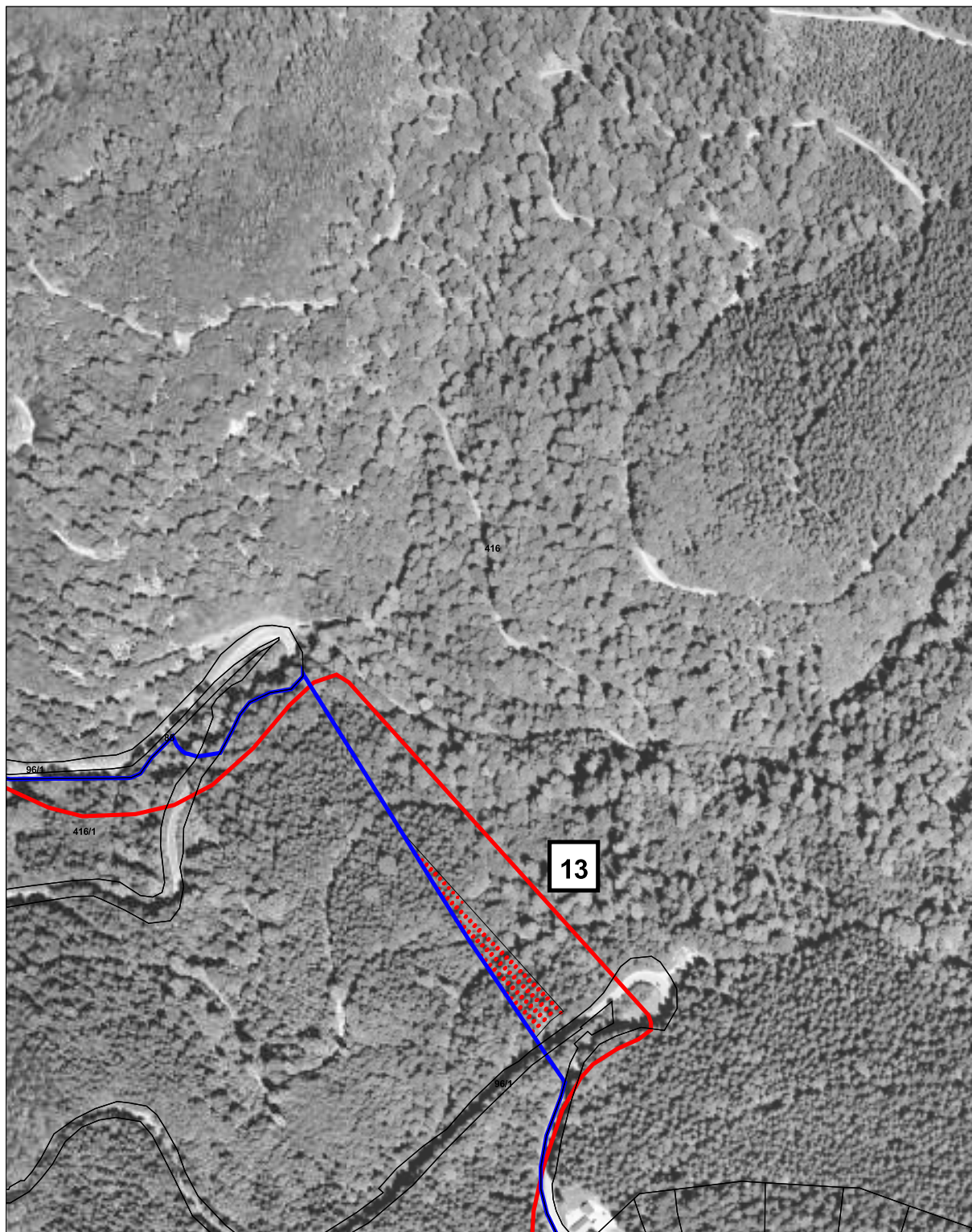
Teilgebiet „Freiersberg“, am Freiersberg südlich der L 93






## Begründung:

Die vorläufige Grenze wurde an die ALK-Flurstücksgrenzen angepasst.



# Managementplan für das Natura 2000-Gebiet 7515-341 „Oberes Wolfachtal“



- Grenzänderung 13**
-  aktuell präzisierte Außengrenze d. FFH-Gebiets (abgegrenzt i. M. 1:5.000)
  -  vorl. Außengrenze d. FFH-Gebiets (urspr. abgegrenzt i. M. 1:25.000)
  -  aus dem FFH-Gebiet herausgenommene Flächen
  -  zu dem FFH-Gebiet hinzugekommene Flächen
- Detailkarten werden nur für Grenzänderungen über 50 m Breite erstellt
- 0 50 100 150 Meter 

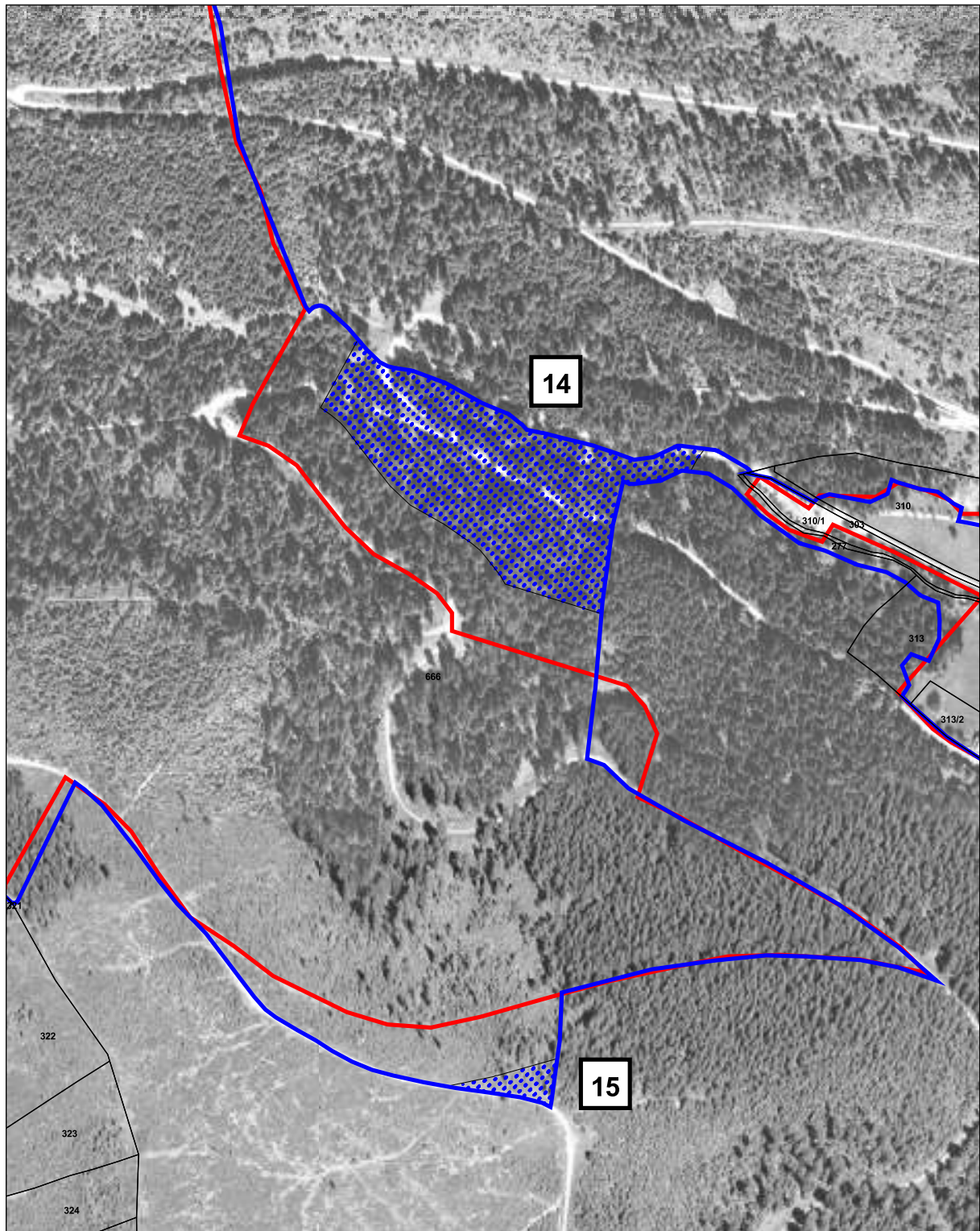
## Lage:






Teilgebiet „Freiersberg“, nördlich der L 93

## Begründung:

Die vorläufige Grenze wurde an Waldeinteilungsgrenzen angepasst.

# Managementplan für das Natura 2000-Gebiet 7515-341 „Oberes Wolfachtal“



-  aktuell präzisierte Außengrenze d. FFH-Gebiets (abgegrenzt i. M. 1:5.000) **Grenzänderung 14+15**
  -  vorl. Außengrenze d. FFH-Gebiets (urspr. abgegrenzt i. M. 1:25.000)
  -  aus dem FFH-Gebiet herausgenommene Flächen
  -  zu dem FFH-Gebiet hinzugekommene Flächen
- Detailkarten werden nur für Grenzänderungen über 50 m Breite erstellt
- 0 50 100 150 Meter 

## Lage:

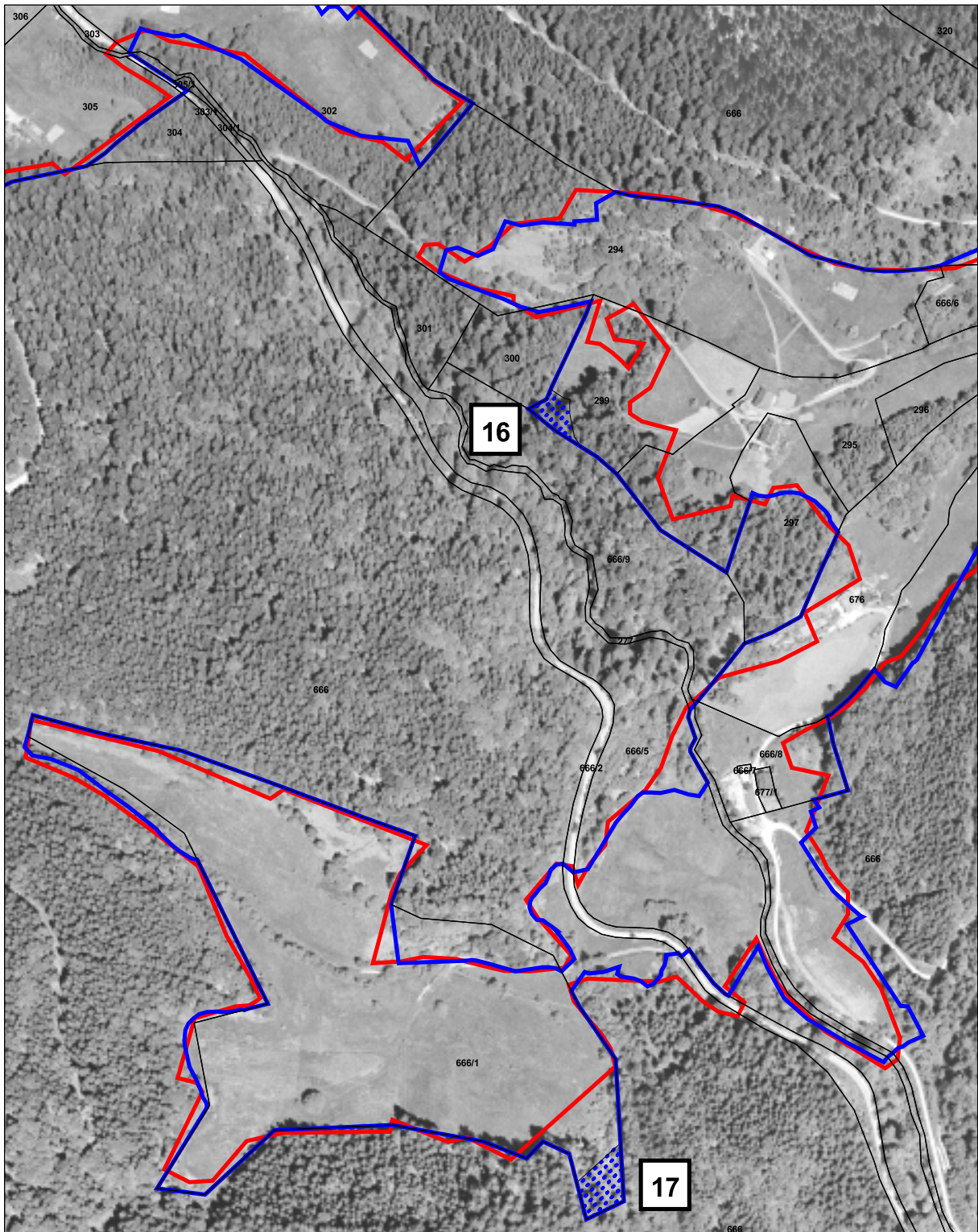
Teilgebiet „Glaswaldsee“, zwischen Glaswald und dem Glaswaldsee





## Begründung:

zu 14: Hereinnahme von Flächen des Lebensraumtyps Fließgewässer mit flutender Wasservegetation [3260].

zu 15: Die vorläufige Grenze wurde an Waldeinteilungsgrenzen angepasst.

# Managementplan für das Natura 2000-Gebiet 7515-341 „Oberes Wolfachtal“



-  aktuell präzisierte Außengrenze d. FFH-Gebiets (abgegrenzt i. M. 1:5.000) **Grenzänderung 16+17**
-  vorl. Außengrenze d. FFH-Gebiets (urspr. abgegrenzt i. M. 1:25.000)
-  aus dem FFH-Gebiet herausgenommene Flächen
-  zu dem FFH-Gebiet hinzugekommene Flächen

Detailkarten werden nur für Grenzänderungen über 50 m Breite erstellt

0 50 100 150 Meter

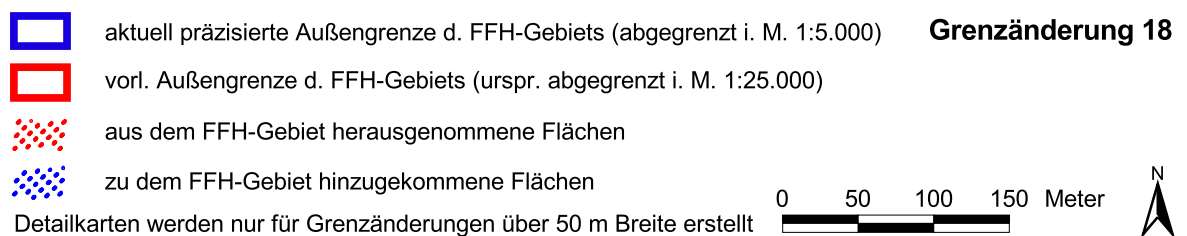
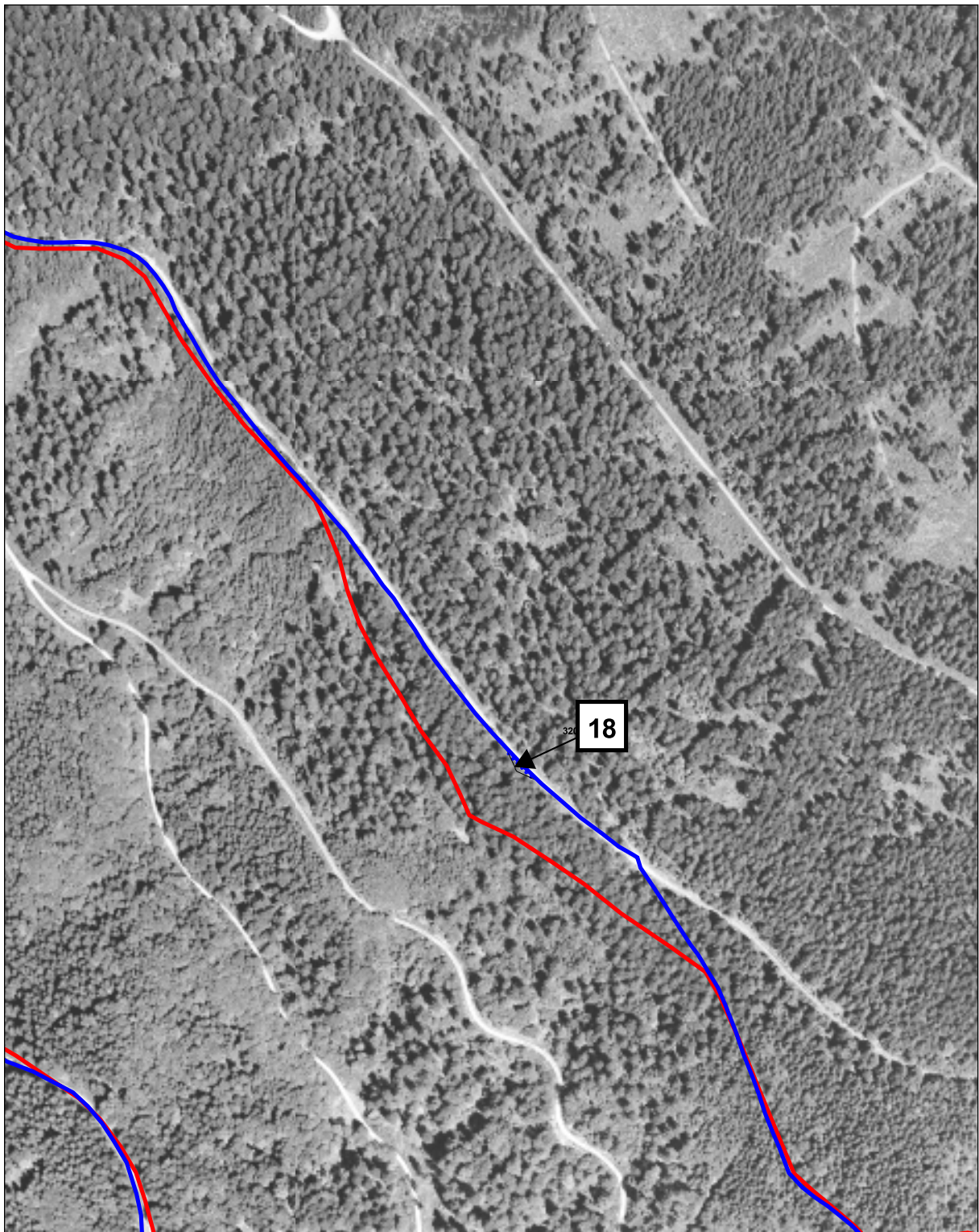


## Lage:

Teilgebiet „Seebenhof/Erlengrund“

## Begründung:

Anpassung der vorläufigen Grenze an die ALK-Flurstücksgrenzen und Hereinnahme von Flächen der Lebensraumtypen Magere Flachland-Mähwiesen [6510] und Feuchte Hochstaudenfluren [6431].



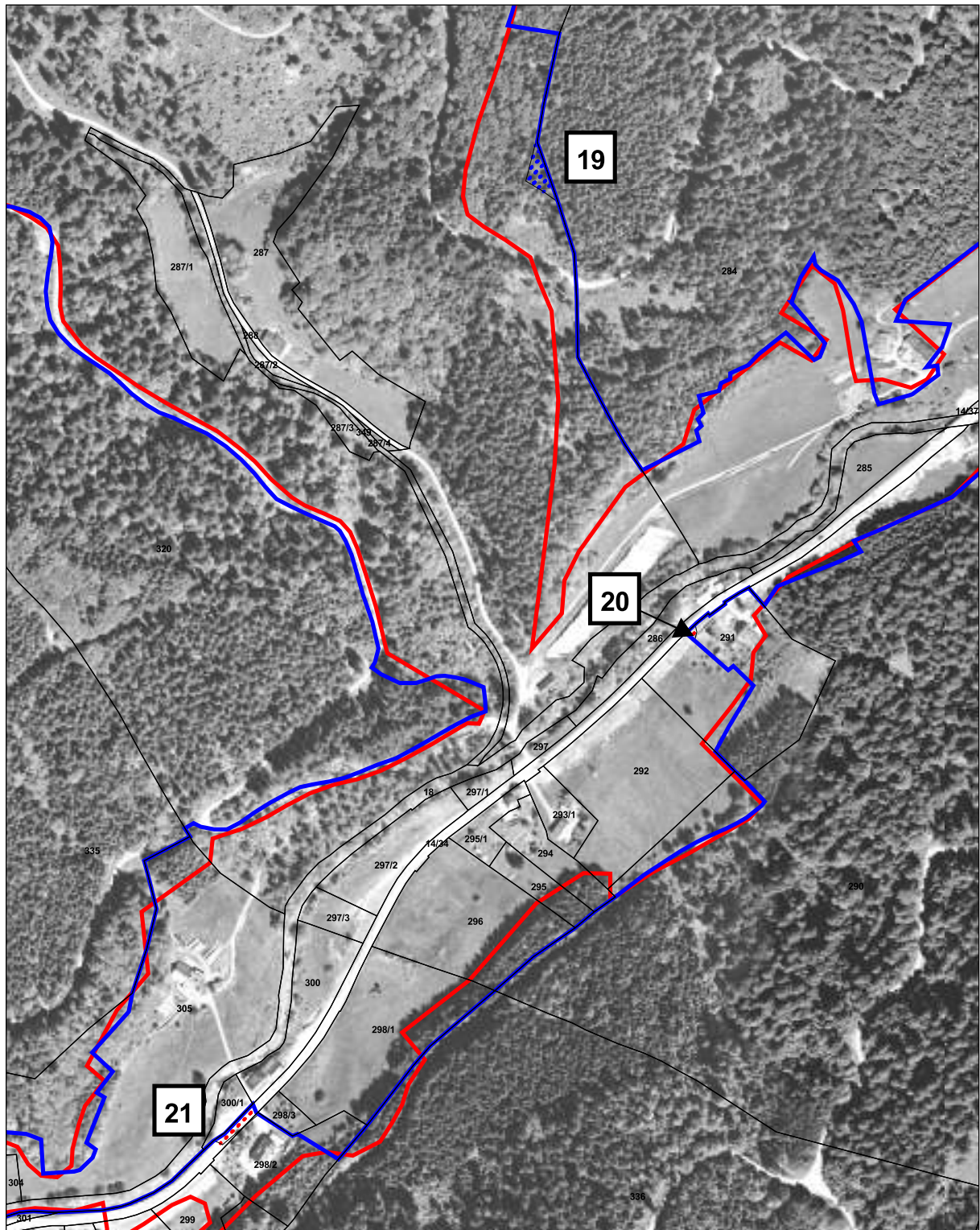
**Lage:**






Teilgebiet „Burgbach/Dollenbach“, östlich der Wolfstalstraße

**Begründung:**

Die vorläufige Grenze wurde an Waldeinteilungsgrenzen angepasst.

# Managementplan für das Natura 2000-Gebiet 7515-341 „Oberes Wolfachtal“



-  aktuell präzierte Außengrenze d. FFH-Gebiets (abgegrenzt i. M. 1:5.000) **Grenzänderung 19-21**
  -  vorl. Außengrenze d. FFH-Gebiets (urspr. abgegrenzt i. M. 1:25.000)
  -  aus dem FFH-Gebiet herausgenommene Flächen
  -  zu dem FFH-Gebiet hinzugekommene Flächen
- Detailkarten werden nur für Grenzänderungen über 50 m Breite erstellt
- 0 50 100 150 Meter 

## Lage:

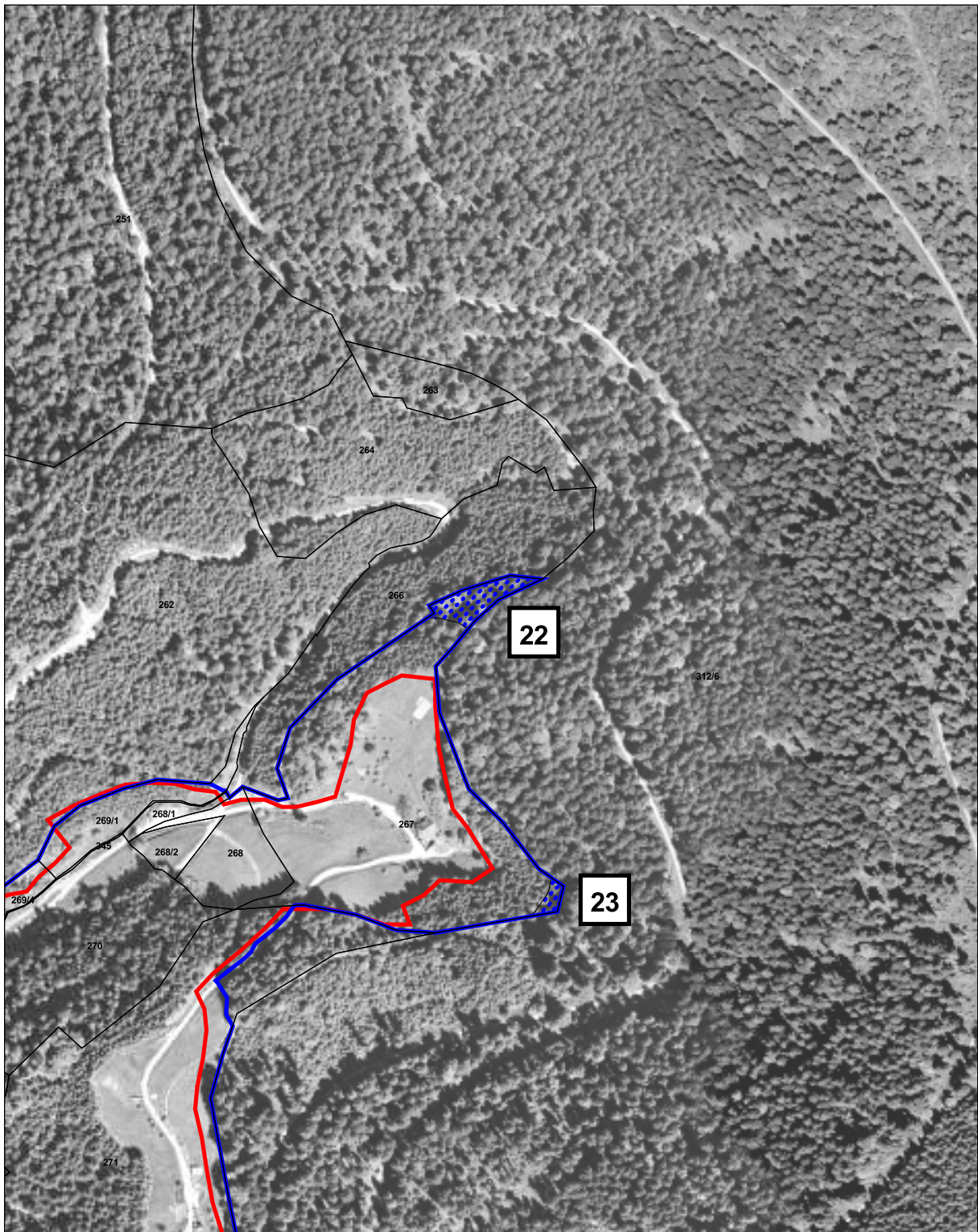
Teilgebiet „Burgbach/Dollenbach“, Ortsteil Dollenbach






## Begründung:

zu 19: Anpassung der vorläufigen Grenze an die ALK-Flurstücksgrenzen.

zu 20+21: Anpassung der vorläufigen Grenze an die ALK-Flurstücksgrenzen und Herausnahme von Siedlungsflächen.

# Managementplan für das Natura 2000-Gebiet 7515-341 „Oberes Wolfachtal“



-  aktuell präzisierte Außengrenze d. FFH-Gebiets (abgegrenzt i. M. 1:5.000) **Grenzänderung 22+23**
  -  vorl. Außengrenze d. FFH-Gebiets (urspr. abgegrenzt i. M. 1:25.000)
  -  aus dem FFH-Gebiet herausgenommene Flächen
  -  zu dem FFH-Gebiet hinzugekommene Flächen
- Detailkarten werden nur für Grenzänderungen über 50 m Breite erstellt
- 0 50 100 150 Meter 

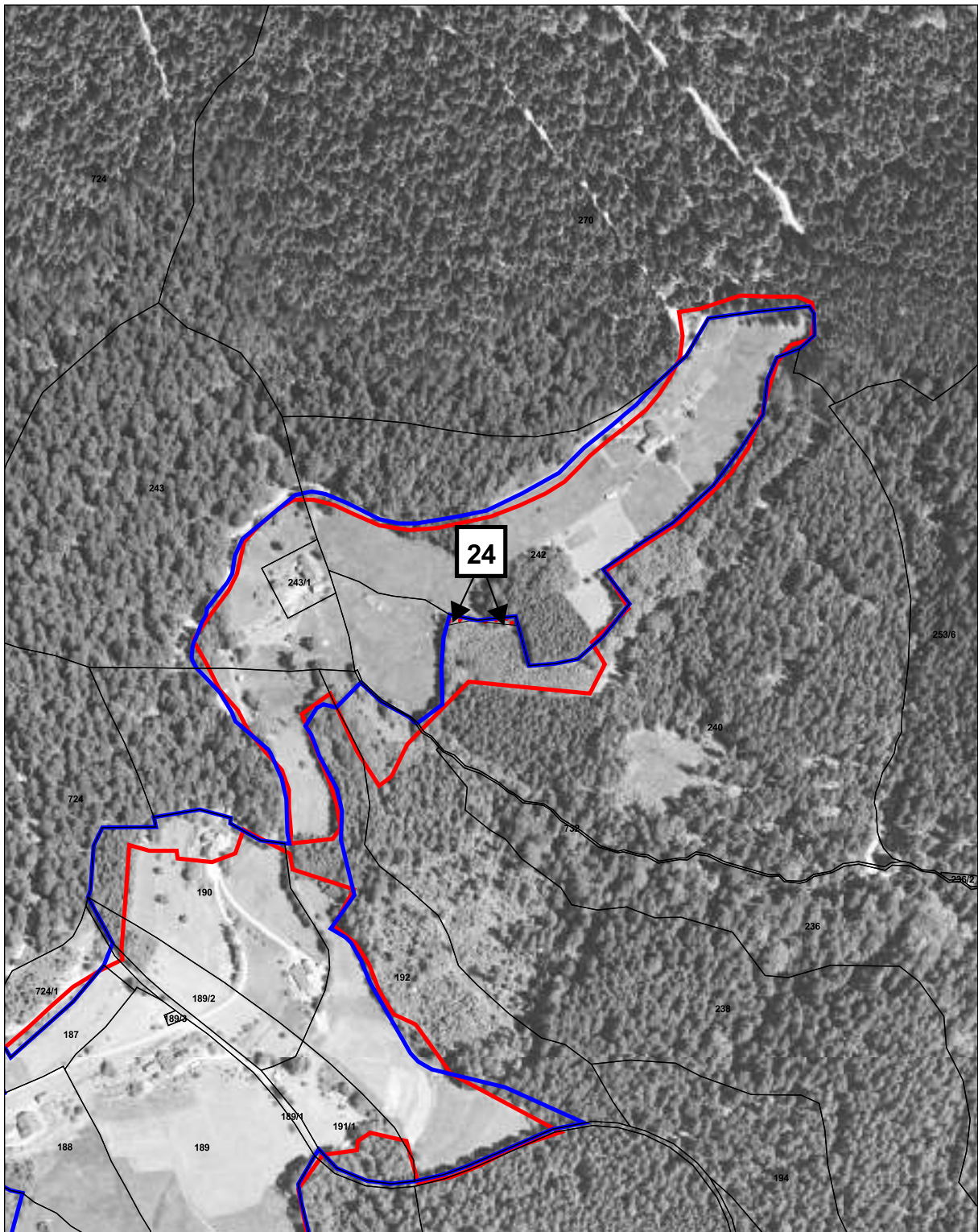
## Lage:


Teilgebiet „Burgbach/Dollenbach“, östlich von Burgbach

## Begründung:

Die vorläufige Grenze wurde an die ALK-Flurstücksgrenzen angepasst.

# Managementplan für das Natura 2000-Gebiet 7515-341 „Oberes Wolfachtal“



 aktuell präzierte Außengrenze d. FFH-Gebiets (abgegrenzt i. M. 1:5.000)

**Grenzänderung 24**

 vorl. Außengrenze d. FFH-Gebiets (urspr. abgegrenzt i. M. 1:25.000)

 aus dem FFH-Gebiet herausgenommene Flächen

 zu dem FFH-Gebiet hinzugekommene Flächen

Detailkarten werden nur für Grenzänderungen über 50 m Breite erstellt

0 50 100 150 Meter



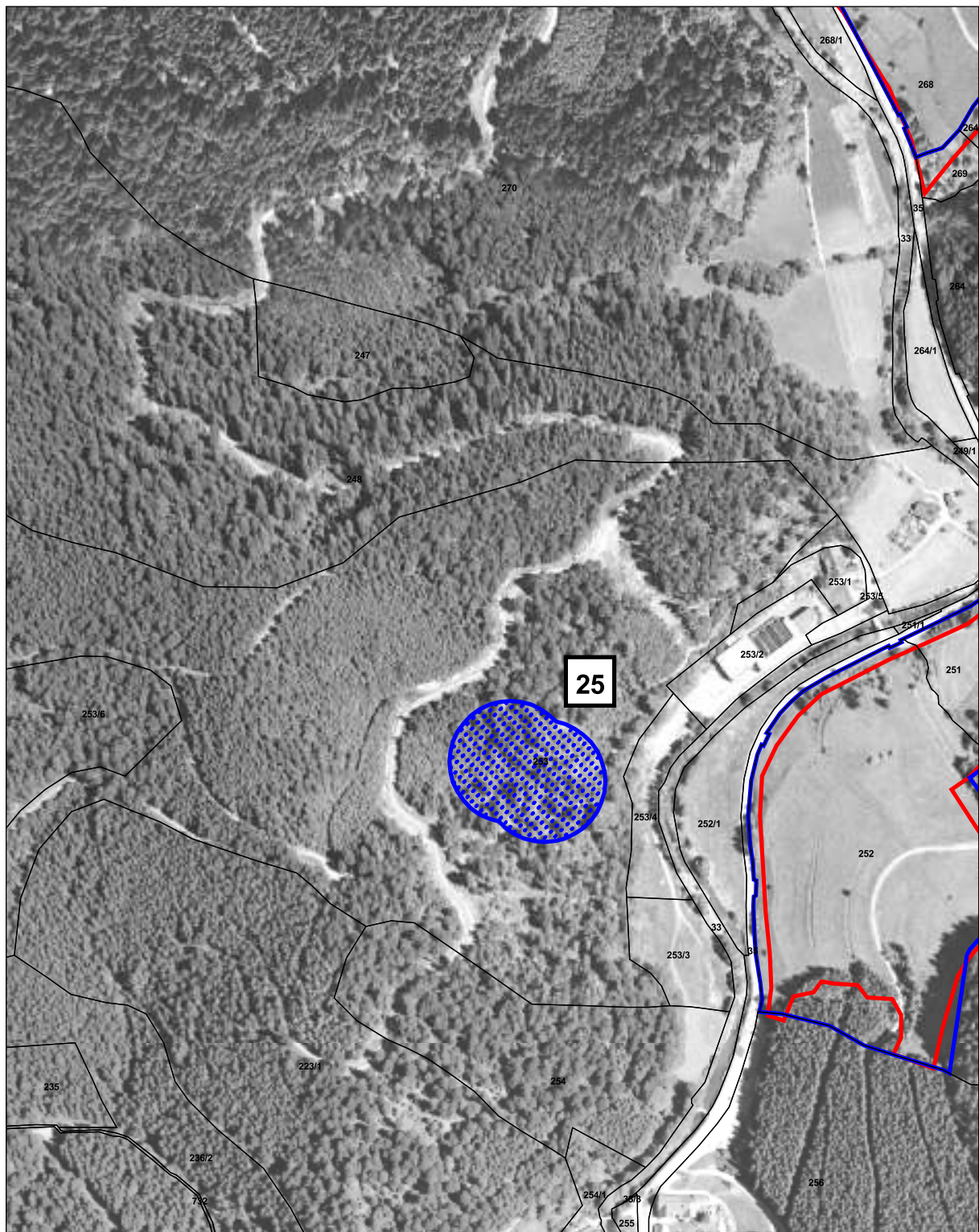
## Lage:


Teilgebiet „Kupferberg“, Hinterer Kupferberg

## Begründung:

Die vorläufige Grenze wurde an die ALK-Flurstücksgrenzen angepasst.

# Managementplan für das Natura 2000-Gebiet 7515-341 „Oberes Wolfachtal“



 aktuell präzisierte Außengrenze d. FFH-Gebiets (abgegrenzt i. M. 1:5.000)

**Grenzänderung 25**

 vorl. Außengrenze d. FFH-Gebiets (urspr. abgegrenzt i. M. 1:25.000)

 aus dem FFH-Gebiet herausgenommene Flächen

 zu dem FFH-Gebiet hinzugekommene Flächen

Detailkarten werden nur für Grenzänderungen über 50 m Breite erstellt

0 50 100 150 Meter



## Lage:

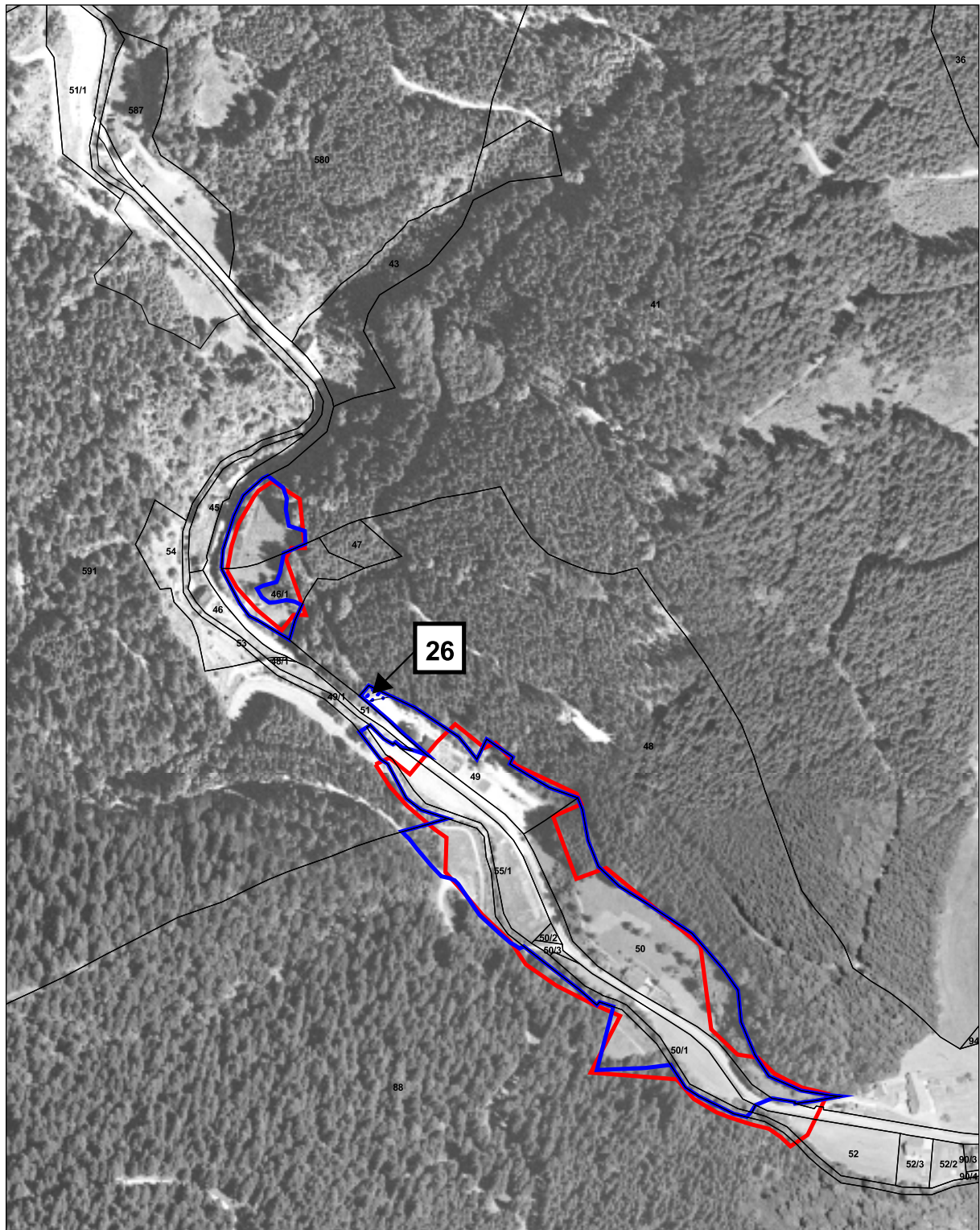
Teilgebiet „Stollen im Lehwald“, Alt-Herrnsegen-Stollen südwestlich von Unter Seebach





## Begründung:

Hereinnahme von Fledermaus-Winterquartieren in die Gebietskulisse.



# Managementplan für das Natura 2000-Gebiet 7515-341 „Oberes Wolfachtal“



-  aktuell präzierte Außengrenze d. FFH-Gebiets (abgegrenzt i. M. 1:5.000)      **Grenzänderung 26**
-  vorl. Außengrenze d. FFH-Gebiets (urspr. abgegrenzt i. M. 1:25.000)
-  aus dem FFH-Gebiet herausgenommene Flächen
-  zu dem FFH-Gebiet hinzugekommene Flächen
- Detailkarten werden nur für Grenzänderungen über 50 m Breite erstellt
- 0   50   100   150   Meter
- N

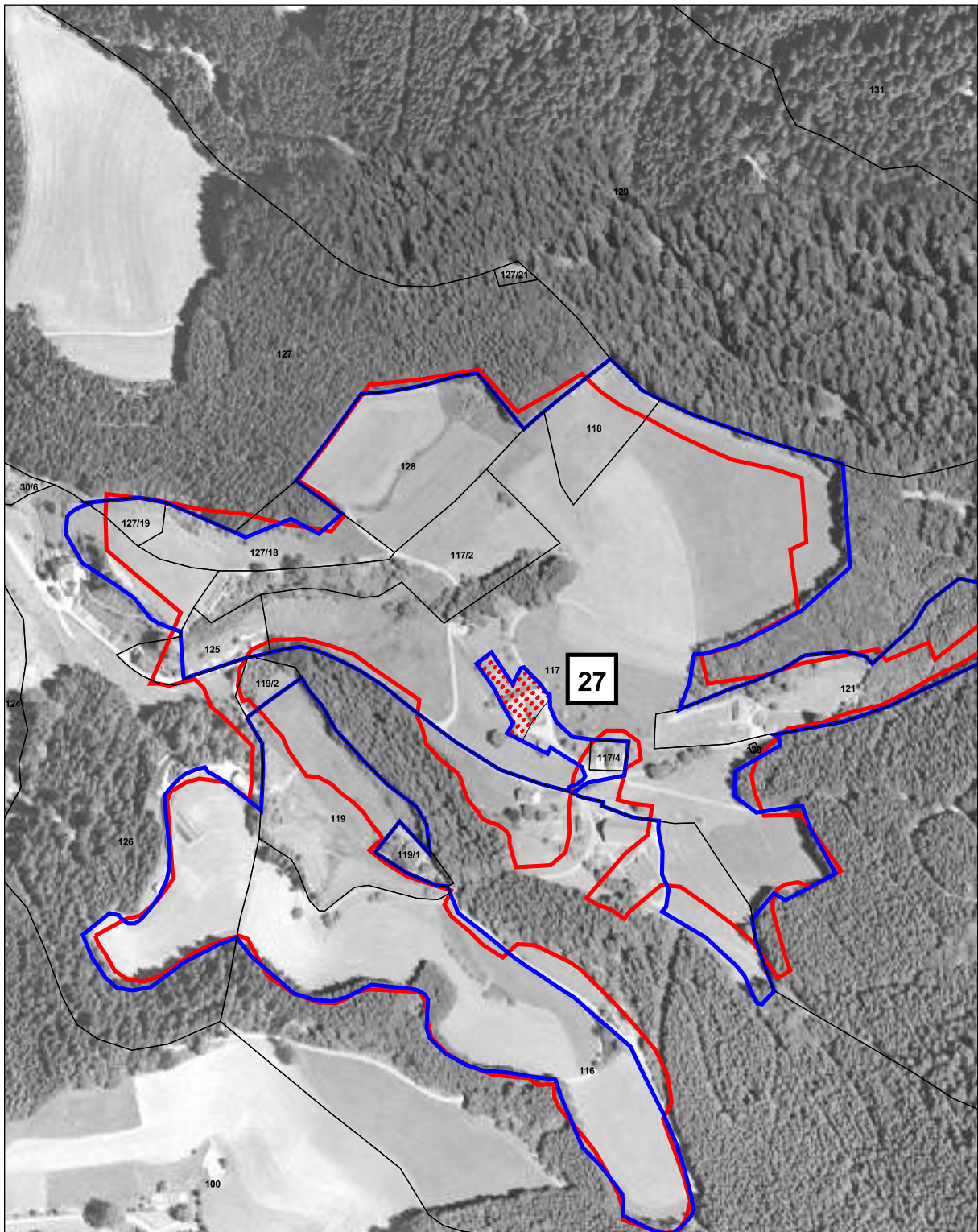
## Lage:






Teilgebiet „Wildschapbach 5“, an der L 93 bei Romburg

## Begründung:

Hereinnahme von Flächen des Lebensraumtyps Magere Flachland-Mähwiese [6510].

# Managementplan für das Natura 2000-Gebiet 7515-341 „Oberes Wolfachtal“



-  aktuell präzierte Außengrenze d. FFH-Gebiets (abgegrenzt i. M. 1:5.000)
  -  vorl. Außengrenze d. FFH-Gebiets (urspr. abgegrenzt i. M. 1:25.000)
  -  aus dem FFH-Gebiet herausgenommene Flächen
  -  zu dem FFH-Gebiet hinzugekommene Flächen
- Detailkarten werden nur für Grenzänderungen über 50 m Breite erstellt
- Grenzänderung 27**
- 0 50 100 150 Meter 

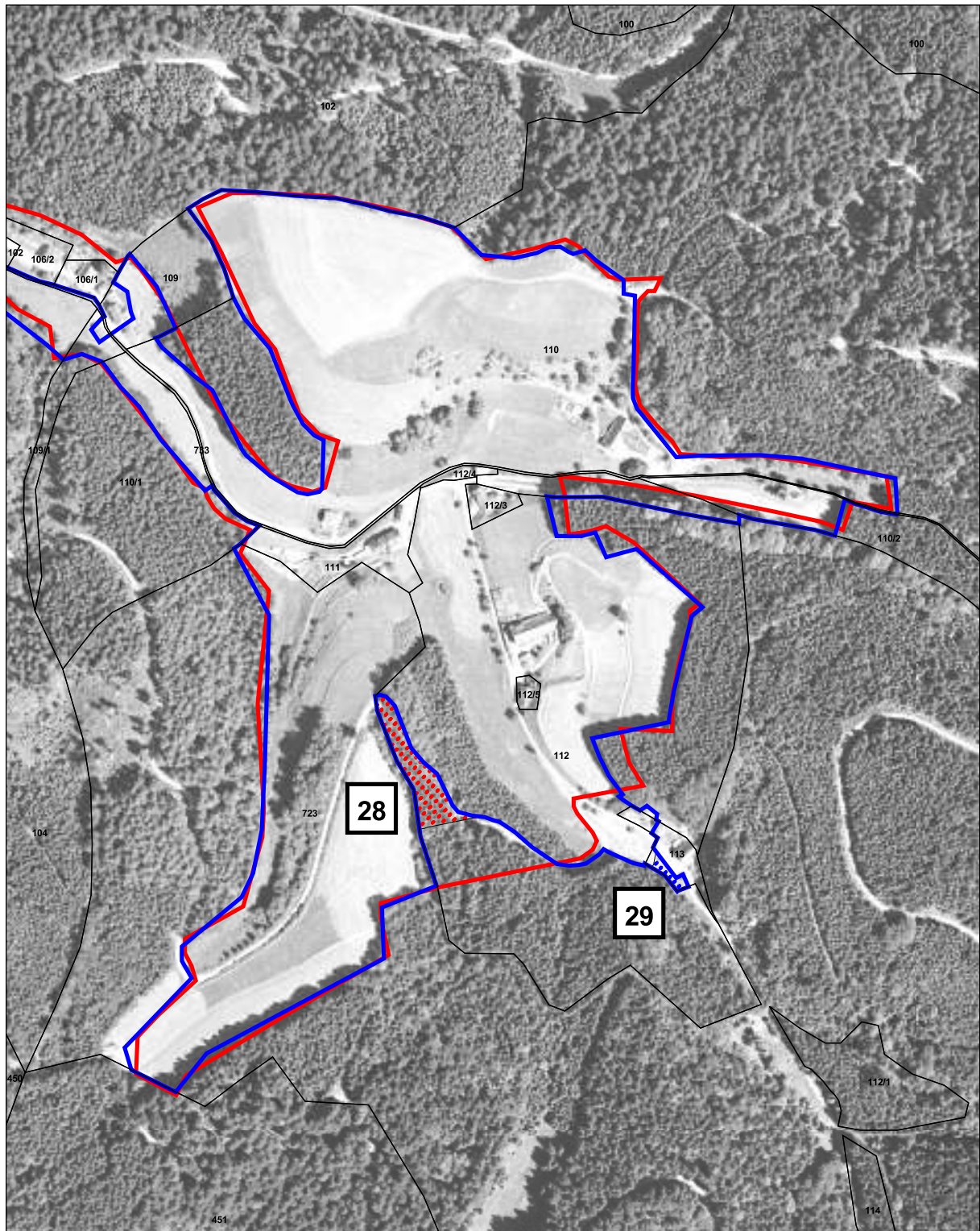
## Lage:






Teilgebiet „Benediktshof“

## Begründung:

Herausnahme von Siedlungsflächen.

# Managementplan für das Natura 2000-Gebiet 7515-341 „Oberes Wolfachtal“



-  aktuell präzierte Außengrenze d. FFH-Gebiets (abgegrenzt i. M. 1:5.000) **Grenzänderung 28+29**
  -  vorl. Außengrenze d. FFH-Gebiets (urspr. abgegrenzt i. M. 1:25.000)
  -  aus dem FFH-Gebiet herausgenommene Flächen
  -  zu dem FFH-Gebiet hinzugekommene Flächen
- Detailkarten werden nur für Grenzänderungen über 50 m Breite erstellt
- 0 50 100 150 Meter
- 

## Lage:

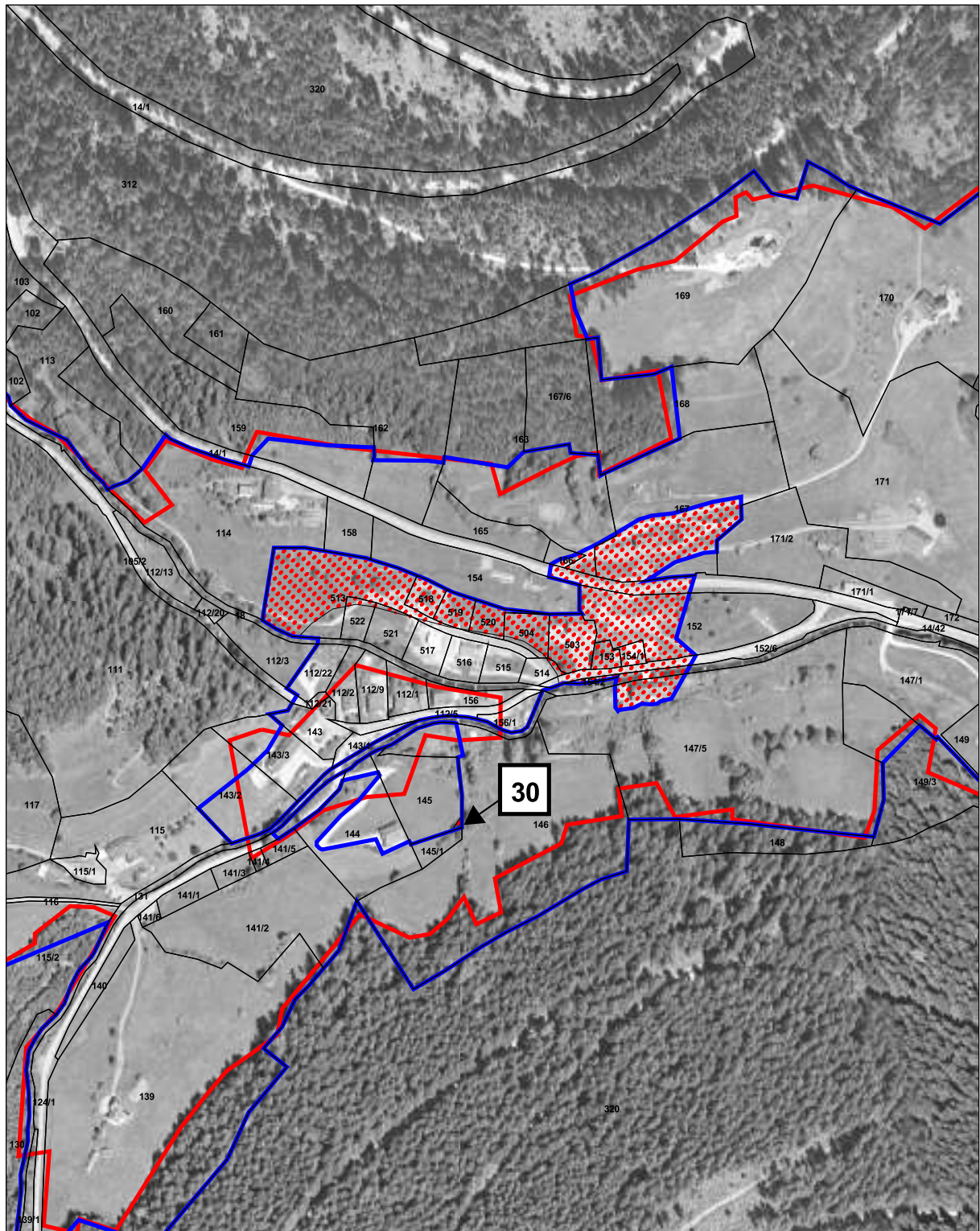
Teilgebiet „Holdersbach“






## Begründung:

zu 28: Die vorläufige Grenze wurde an die ALK-Flurstücksgrenzen angepasst.

zu 29: Hereinnahme von Flächen der Lebensraumtypen Magere Flachland-Mähwiesen [6510] und Feuchte Hochstaudenfluren [6431].

# Managementplan für das Natura 2000-Gebiet 7515-341 „Oberes Wolfachtal“



-  aktuell präzisierte Außengrenze d. FFH-Gebiets (abgegrenzt i. M. 1:5.000)
  -  vorl. Außengrenze d. FFH-Gebiets (urspr. abgegrenzt i. M. 1:25.000)
  -  aus dem FFH-Gebiet herausgenommene Flächen
  -  zu dem FFH-Gebiet hinzugekommene Flächen
- Detailkarten werden nur für Grenzänderungen über 50 m Breite erstellt
- Grenzänderung 30**
- 0 50 100 150 Meter 

## Lage:

Teilgebiet "Holzwald", südlicher Ortsrand von Holzwald

## Begründung:

Herausnahme von Siedlungsflächen.