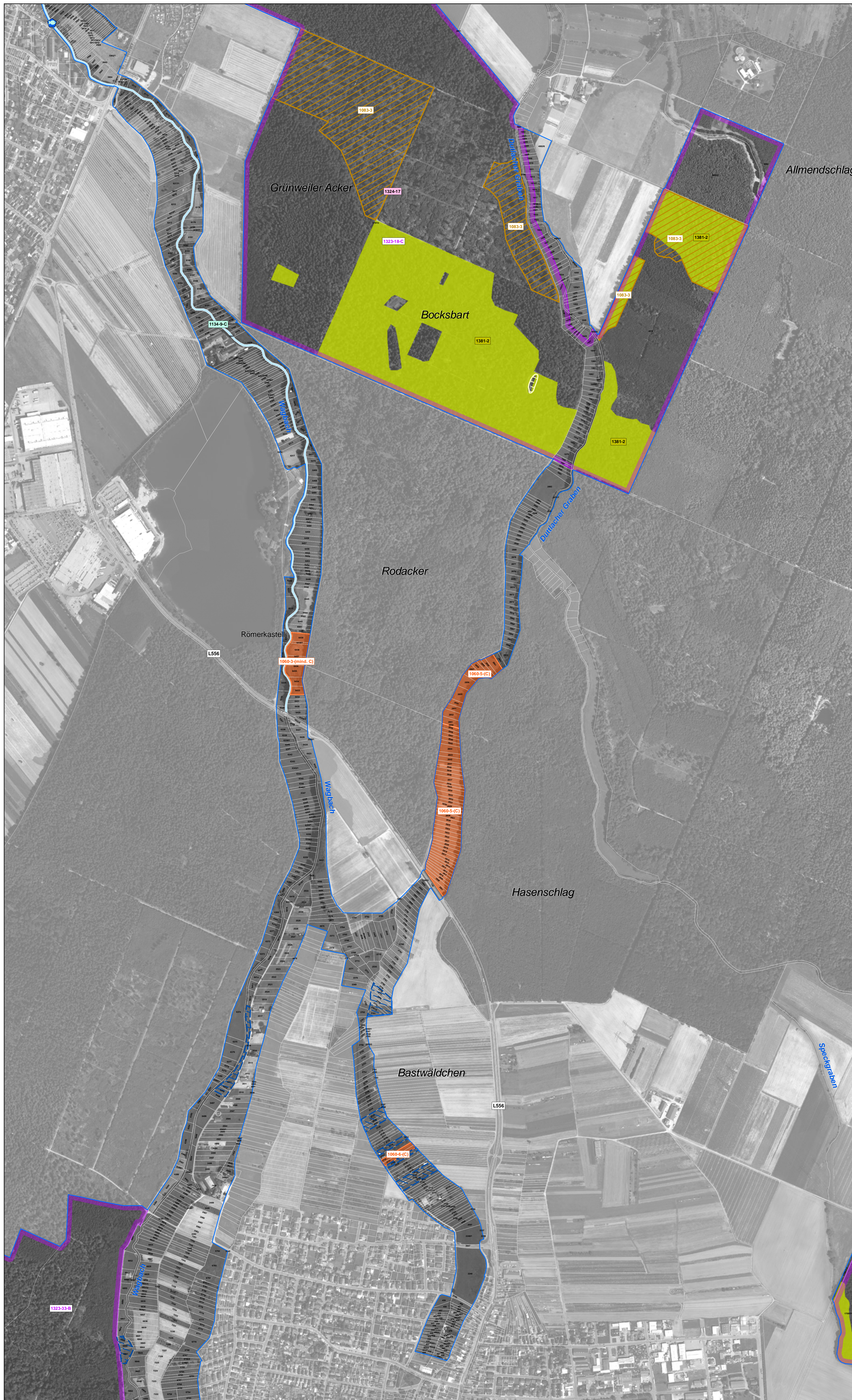


# Natura 2000-Managementplan



## LEGENDE

- FFH-Gebiet
  - Flurstücksgrenze
  - Vogelschutzgebiet
- Lebensstätten und Artnachweise**
- Lebensstätte
  - Lebensstätte
  - Lebensstätte
  - Lebensstätte
  - Lebensstätte
  - Lebensstätte
  - Lebensstätte
  - Lebensstätte
  - Lebensstätte
  - Lebensstätte
  - Lebensstätte
  - Lebensstätte
  - Lebensstätte
- Artnachweis
  - Artnachweis
  - Artnachweis
  - Artnachweis
  - Artnachweis
  - Artnachweis
  - Artnachweis
  - Artnachweis
  - Artnachweis
  - Artnachweis
  - Artnachweis
  - Artnachweis

**Bewertung des Erhaltungszustands und Erhaltungsziele**

Bewertung der Erfassungseinheit bei Detailerfassung

- A Erhaltung in hervorragendem Erhaltungszustand - A
- B Erhaltung in gutem Erhaltungszustand - B
- C Erhaltung in durchschnittlichem oder beschränktem Erhaltungszustand - C

Einschätzung der Bewertung der Erfassungseinheit beim Stichprobenverfahren

- (mind. B) Erhaltung in hervorragendem bis gutem Erhaltungszustand - (mindestens B)
- (mind. C) Erhaltung in mittlerem Erhaltungszustand - (mindestens C)
- (C) Erhaltung in mittlerem bis schlechtem Erhaltungszustand - (C)

**Erläuterung des Kürzels**

1060-2(mind. C)

- Bewertung des Erhaltungszustandes
- Nummer der Erfassungseinheit
- Art-Code

Die Farbe des Kastens bzw. der Schrift entspricht der Farbe der Lebensstätte der FFH-Art.

**Entwicklungsziele**

Entwicklungsziele auf bestehenden Lebensstätten werden aus kartografischen Gründen nicht dargestellt. Sie umfassen die Verbesserung und Entwicklung des derzeitigen Erhaltungszustands. (Ausnahme: Flächen, die bereits in hervorragendem Erhaltungszustand sind.)

- 1060 - Großer Feuerfalter (*Lycaena dispar*)
- 1061 - Dunkler Wiesenknopf-Ameisen-Bläuling (*Maculinea nausithous*)
- 1166 - Kammmolch (*Triturus cristatus*)

Die Entwicklungsfläche für 1088 - Heldbock erstreckt sich über das gesamte FFH-Gebiet und erhält deshalb keine Darstellung.

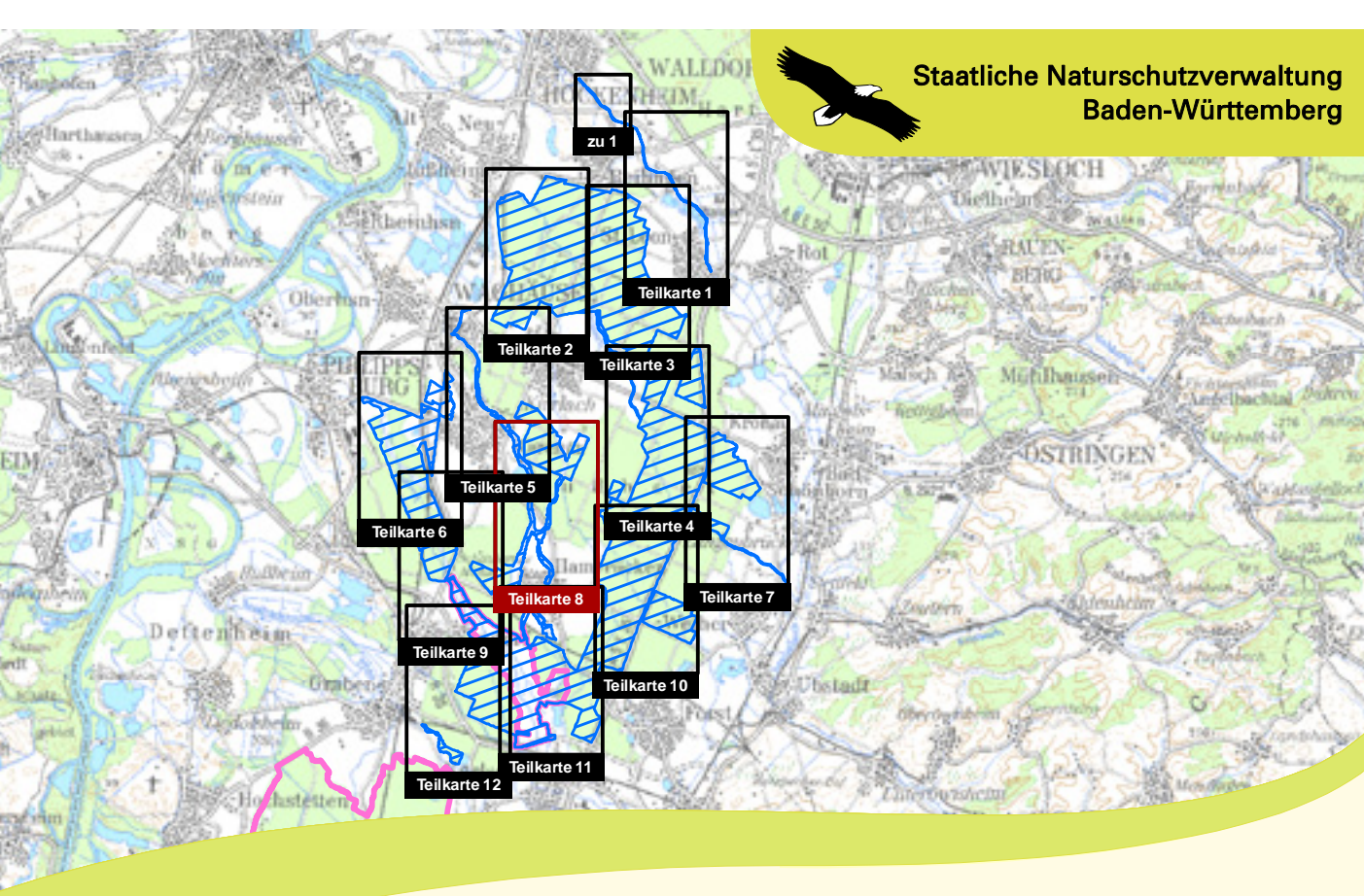
**Hinweis:** Lebensstätten von FFH-Arten sind nur innerhalb des FFH-Gebiets dargestellt.

**Grundlage:**

Topographische Übersichtskarte 1:200.000 (TÜK200)  
 Orthophoto 1:10.000 (DOP)  
 Automatisiertes Liegenschaftskataster (ALK)

© Landesamt für Geoinformation und  
 Landentwicklung Baden-Württemberg (LGL)  
 (www.lgl-bw.de) Az.: 2851.9-1/19

0 125 250 500 Meter



Natura 2000-Managementplan  
 für das FFH-Gebiet  
 6717-341 Lußhardt zwischen Reilingen und Karlsdorf  
 und für die Vogelschutzgebiete  
 6817-441 Saalbachniederung bei Hambrücken und  
 6916-441 Hardtwald nördlich von Karlsruhe (Erweiterung)

**Bestands- und Zielekarte  
 Lebensstätten FFH-Arten**

Teilkarte 8

Bearbeiter: Dr. V. Späth - ILN Bühl  
 Gezeichnet: U. Mader - ILN Bühl  
 Gefertigt: 30. 11. 2012  
 Stand der Kartierung: 30. 09. 2011  
 Maßstab: 1 : 5.000