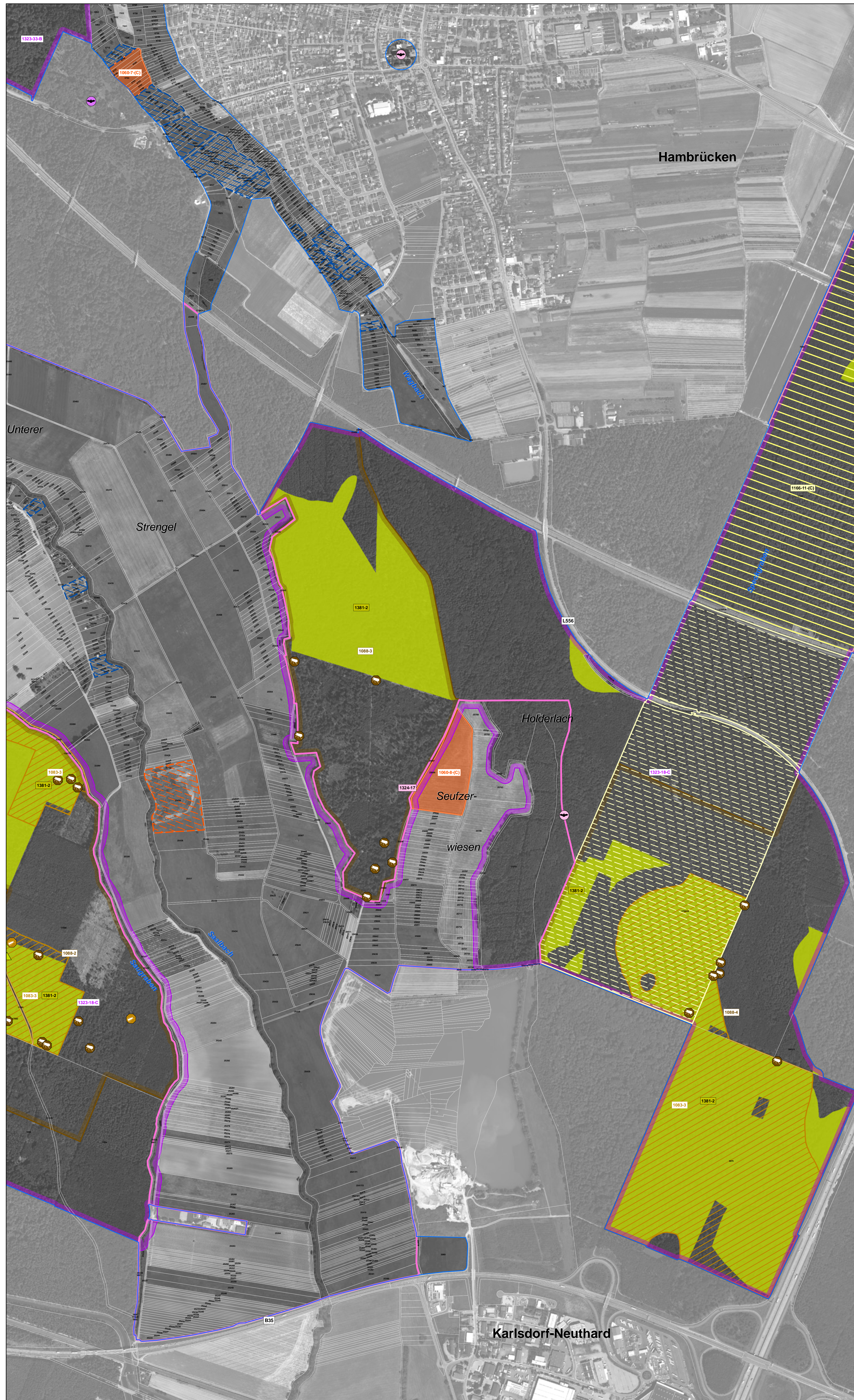


# Natura 2000-Managementplan



**LEGENDE**

FFH-Gebiet  
Flurstücksgrenze

Vogelschutzgebiet

**Lebensstätten und Artnachweise**

1134 - Bitterling (*Rhodeus sericeus amarus*)  
Lebensstätte  
Artnachweis

1163 - Groppe (*Cottus gobio*)  
Lebensstätte  
Artnachweis

1037 - Grüne Keiljungfer (*Ophiogomphus cecilia*)  
Lebensstätte  
Artnachweis

1060 - Großer Feuerfalter (*Lycaena dispar*)  
Lebensstätte  
Artnachweis

1166 - Kammmolch (*Triturus cristatus*)  
Lebensstätte  
Artnachweis

1083 - Hirschkäfer (*Lucanus cervus*)  
Lebensstätte  
Artnachweis

1088 - Heldbock (*Cerambyx cerdo*)  
Lebensstätte  
Artnachweis

1381 - Grünes Besenmoos (*Dicranum viride*)  
Lebensstätte  
Artnachweis

1323 - Bechsteinfledermaus (*Myotis bechsteinii*)  
Lebensstätte  
Artnachweis

1324 - Großes Mausohr (*Myotis myotis*)  
Artnachweis

Die Lebensstätte des Großen Mausohrs erstreckt sich über das gesamte FFH-Gebiet. Der Erhaltungszustand der Art kann aufgrund der Erfassungsmethodik nicht bewertet werden.

**Bewertung des Erhaltungszustands und Erhaltungsziele**

Bewertung der Erfassungseinheit bei Detailerfassung

A Erhaltung in hervorragendem Erhaltungszustand - A  
B Erhaltung in gutem Erhaltungszustand - B  
C Erhaltung in durchschnittlichem oder beschränktem Erhaltungszustand - C

Einschätzung der Bewertung der Erfassungseinheit beim Stichprobenverfahren

(mind. B) Erhaltung in hervorragendem bis gutem Erhaltungszustand - (mindestens B)  
(mind. C) Erhaltung in mittlerem Erhaltungszustand - (mindestens C)  
(C) Erhaltung in mittlerem bis schlechtem Erhaltungszustand - (C)

**Erläuterung des Kürzels**

1060-2 (mind. C) Bewertung des Erhaltungszustandes  
1 Nummer der Erfassungseinheit  
2 Art-Code

Die Farbe des Kastens bzw. der Schrift entspricht der Farbe der Lebensstätte der FFH-Art.

**Entwicklungsziele**

Entwicklungsziele auf bestehenden Lebensstätten werden aus kartografischen Gründen nicht dargestellt. Sie umfassen die Verbesserung und Entwicklung des derzeitigen Erhaltungszustands. (Ausnahme: Flächen, die bereits in hervorragendem Erhaltungszustand sind.)

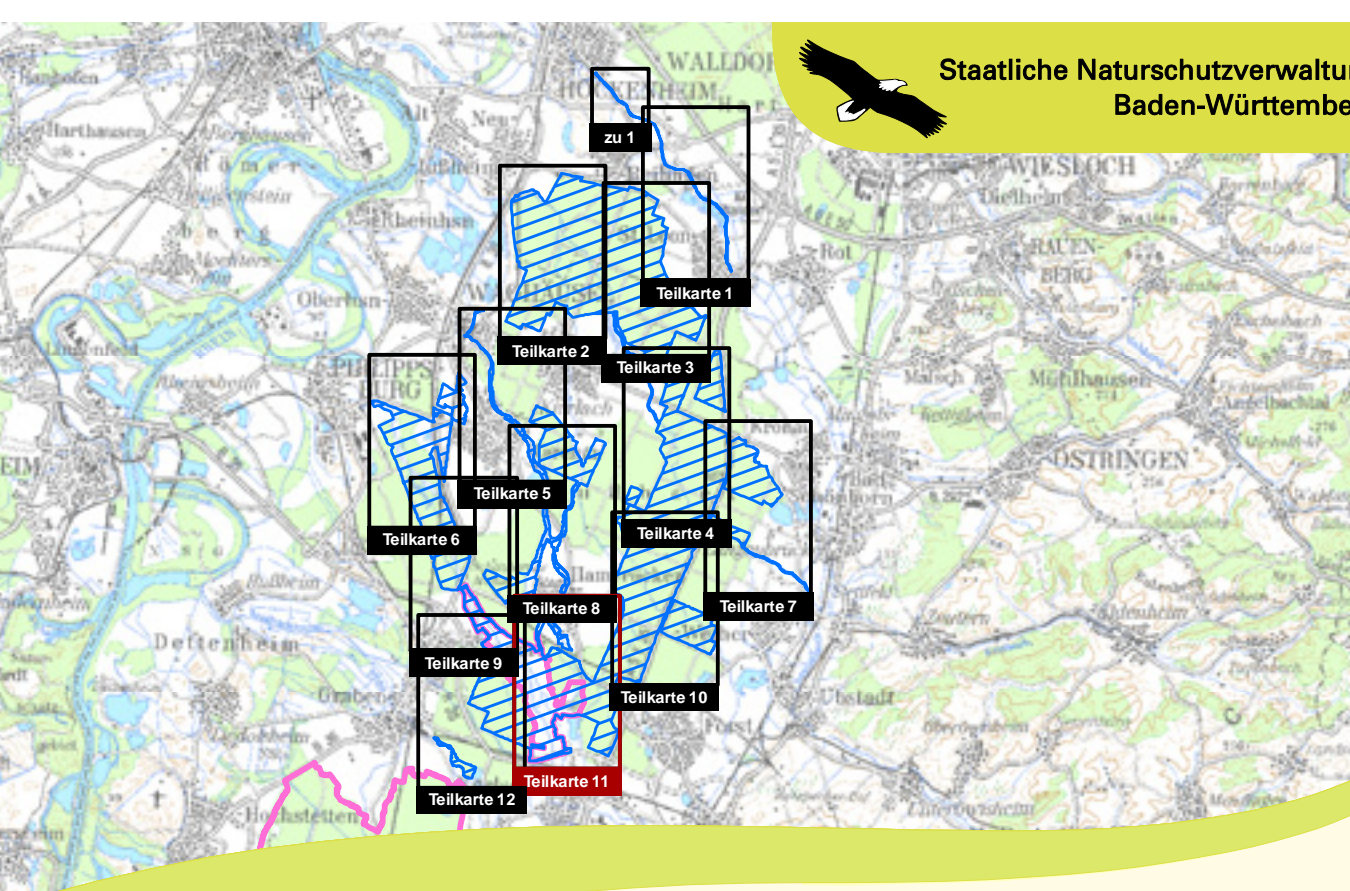
1060 - Großer Feuerfalter (*Lycaena dispar*)  
1061 - Dunkler Wiesenknopf-Ameisen-Bläuling (*Maculinea nausithous*)  
1166 - Kammmolch (*Triturus cristatus*)

Die Entwicklungsfläche für 1088 - Heldbock erstreckt sich über das gesamte FFH-Gebiet und erhält deshalb keine Darstellung.

**Hinweis:** Lebensstätten von FFH-Arten sind nur innerhalb des FFH-Gebiets dargestellt.

**Grundlage:**  
Topographische Übersichtskarte 1:200.000 (TÜK200)  
Orthophoto 1:10.000 (DOP)  
Automatisiertes Liegenschaftskataster (ALK)

© Landesamt für Geoinformation und Landentwicklung Baden-Württemberg (LGL) (www.lgl-bw.de) Az.: 2851.9-1/19



Natura 2000-Managementplan für das FFH-Gebiet 6717-341 Lußhardt zwischen Reilingen und Karlsdorf und für die Vogelschutzgebiete 6817-441 Saalbachniederung bei Hambrücken und 6916-441 Hardtwald nördlich von Karlsruhe (Erweiterung)

**Bestands- und Zielekarte Lebensstätten FFH-Arten**  
Teilkarte 11

Bearbeiter Dr. V. Späth - ILN Bühl  
Gezeichnet U. Mader - ILN Bühl  
Gefertigt 30. 11. 2012  
Stand der Kartierung 30. 09. 2011  
Maßstab 1 : 5.000