

Legende Bestands- und Zielkarten Arten:

Einzelnachweise von Arten

- * 1381 Grünes Besenmoos (*Dicranum viride*)
- * 1421 Europäischer Dünnpfann (*Trichomanes speciosum*)
- F 1323 Bechsteinfledermaus (*Myotis bechsteini*)
- F 1324 Großes Mausohr (*Myotis myotis*)
- G 1193 Gelbbauchunke (*Bombina variegata*)
- SK 1093* Steinkrebs (*Austropotamobius torrentium*)
- C 1086 Scharlachkäfer (*Cucujus cinnaberinus*)
- K 1083 Hirschkäfer (*Lucanus cervus*)
- H 1059 Heller Wiesenknopf-Ameisenbläuling (*Maculinea teleius*)
- D 1061 Dunkler Wiesenknopf-Ameisenbläuling (*Maculinea nausithous*)
- S 1065 Goldener Schreckenfaller (*Euphydryas aurinia*)
- SF 1078* Spanische Flagge (*Callimorpha quadripunctaria*)

Erhaltungsziele für Lebensstätten von Arten

- A Erhaltung in hervorragendem Zustand
- B Erhaltung in gutem Zustand
- C Erhaltung in durchschnittlichem Zustand
- ohne signatur Erhaltung in derzeitigem Zustand (Lebensstätte ohne Bewertung)

Ziele für Pflanzen- und Tierarten

Lebensstätte und Erhaltung	Entwicklung	Arten
		1381 Grünes Besenmoos (<i>Dicranum viride</i>)
		1421 Europäischer Dünnpfann (<i>Trichomanes speciosum</i>)
		1324 Großes Mausohr (<i>Myotis myotis</i>)
		1193 Gelbbauchunke (<i>Bombina variegata</i>)
		1096 Bachneunauge (<i>Lampetra planeri</i>)
		1093* Steinkrebs (<i>Austropotamobius torrentium</i>)
		1083 Hirschkäfer (<i>Lucanus cervus</i>)
		1059 Heller Wiesenknopf-Ameisenbläuling (<i>Maculinea teleius</i>)
		1061 Dunkler Wiesenknopf-Ameisenbläuling (<i>Maculinea nausithous</i>)
		1065 Goldener Schreckenfaller (<i>Euphydryas aurinia</i>)
		1078* Spanische Flagge (<i>Callimorpha quadripunctaria</i>)
		1032 Kleine Flussmuschel (<i>Unio crassus</i>)

(* = prioritäre Art)

Ausführliche Erhaltungs- und Entwicklungsziele sind im Textteil formuliert. Entwicklungsziele zur Optimierung des derzeitigen Zustandes der Arten werden kartographisch nicht dargestellt. Diese sind im Textteil formuliert.

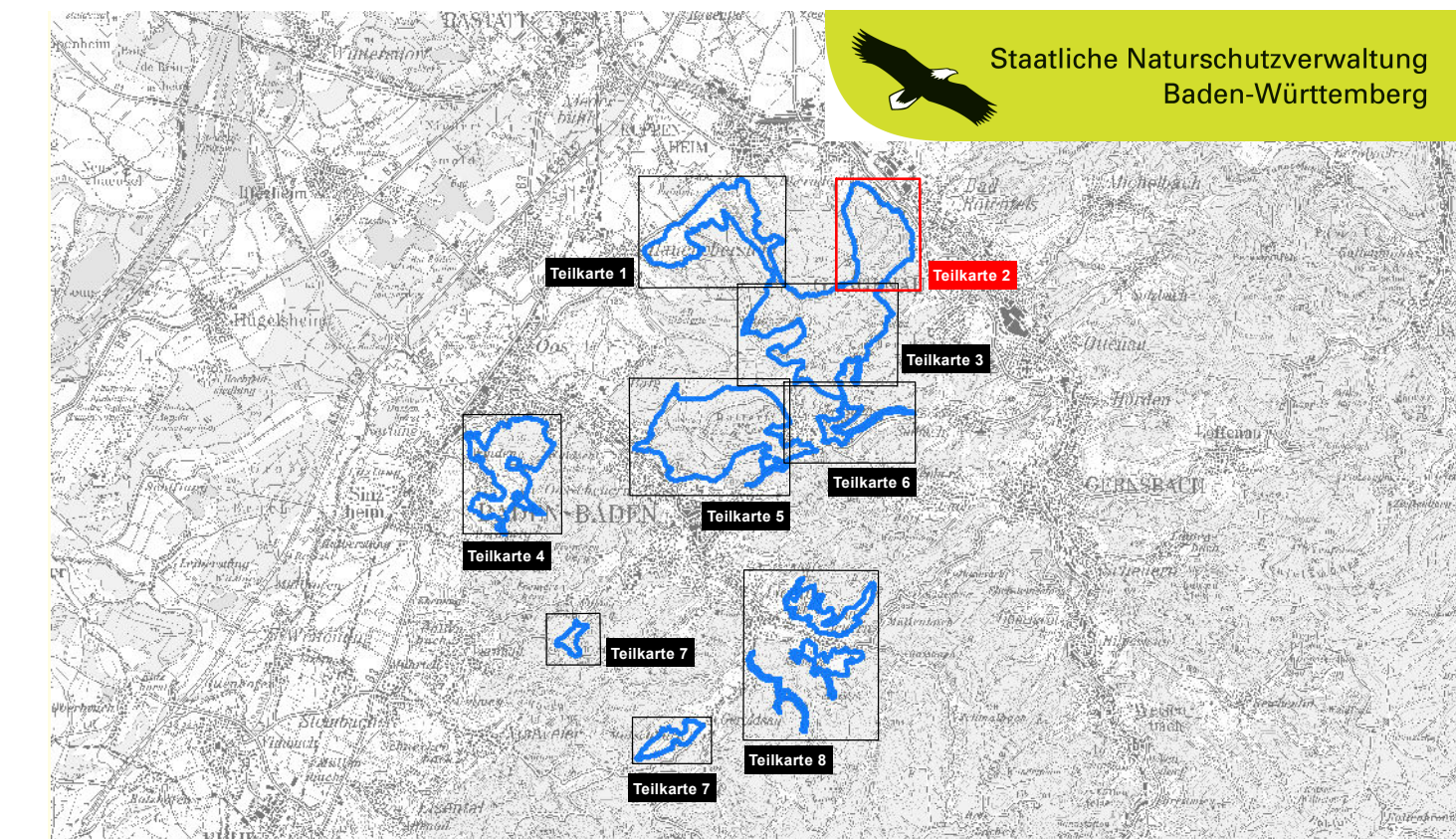
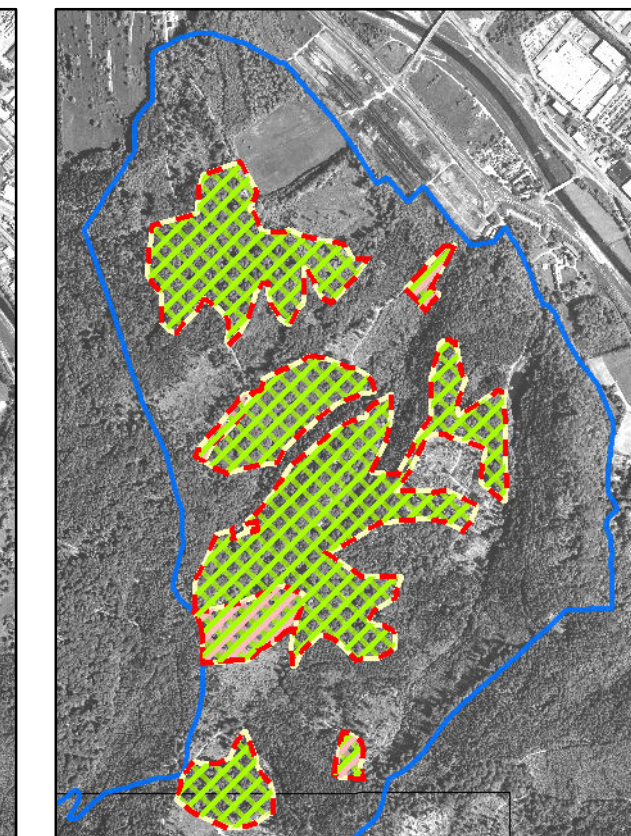
Grenze des FFH-Gebiets 7215-341 Wälder und Wiesen um Baden-Baden

4267 Flurstücksgrenzen mit Flurstücksnummer

Ausschnitt Großes Mausohr M 1:20.000



Ausschnitt Grünes Besenmoos + Hirschkäfer M 1:20.000



TK 100 - M 1:150.000

Managementplan für das FFH-Gebiet 7215-341 Wälder und Wiesen um Baden-Baden



Bestands- und Zielkarte Arten

Teilkarte 2

Bearbeiter	Michael Schaal, Marisa Molinari
Gezeichnet	Thanh Schmitt-Vu, Gert Sielaff
Gefertigt	09.01.2012
Stand der Kartierung	01.10.2008
Maßstab	1 : 5.000



Baden-Württemberg
REGIERUNGSPRÄSIDIUM KARLSRUHE



Dieses Projekt wird von der Europäischen Union kofinanziert (ELER)