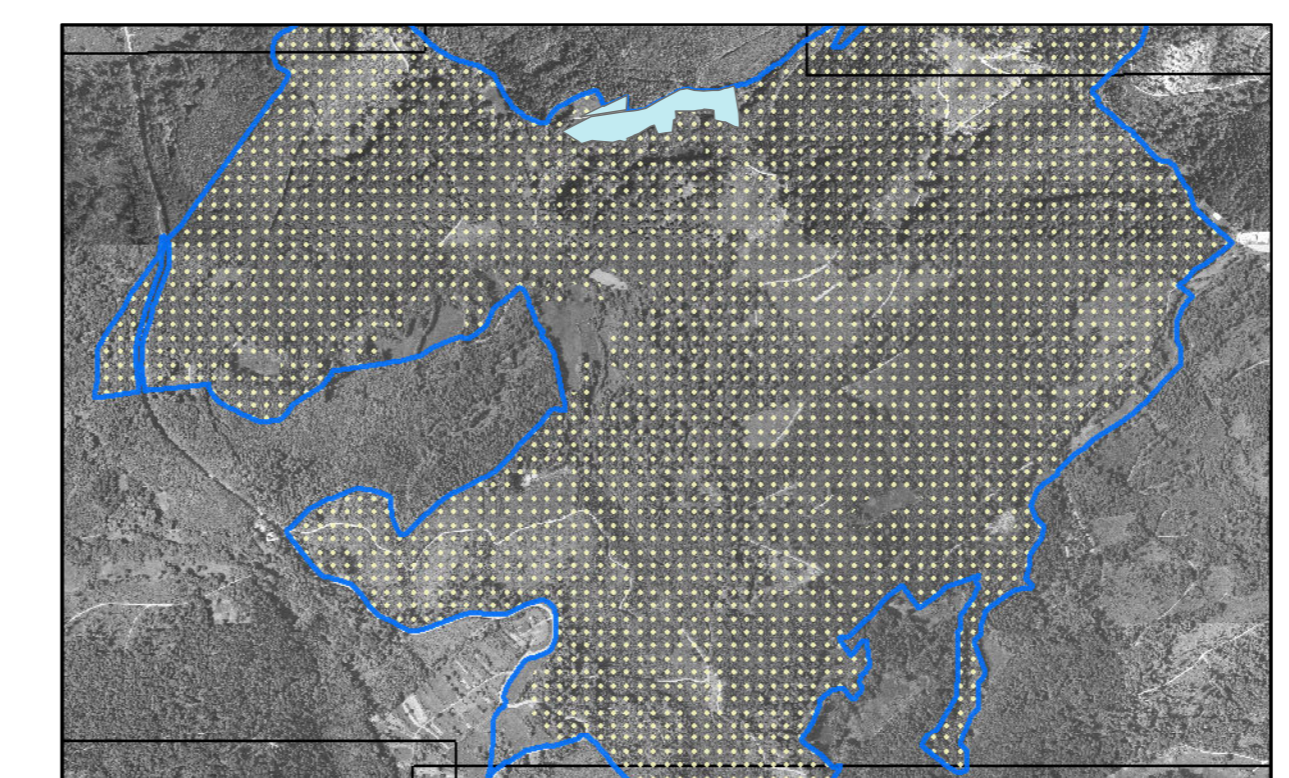
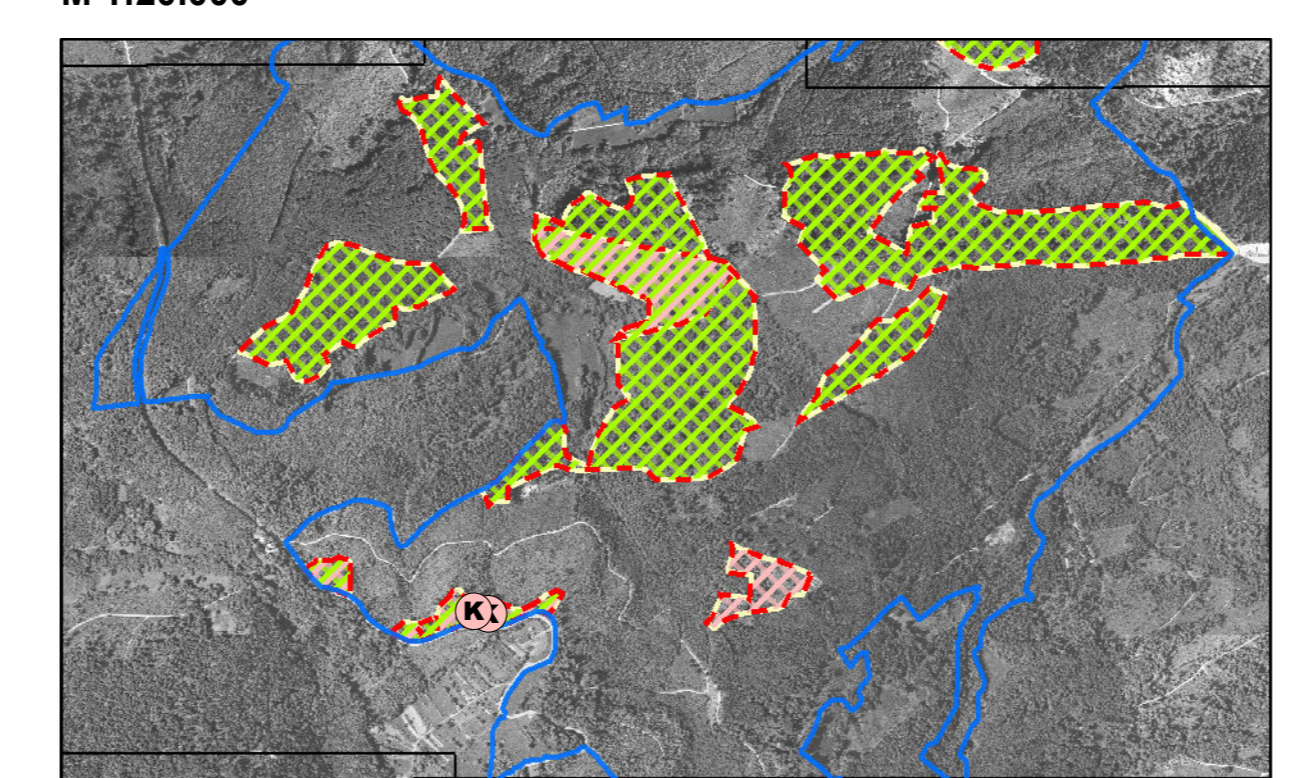


Ausschnitt Großes Mausohr  
M 1:20.000



Ausschnitt Grünes Besenmoos + Hirschkäfer  
M 1:20.000



**Legende Bestands- und Zielarten:**

**Einzelnachweise von Arten**

- 1381 Grünes Besenmoos (*Dicranum viride*)
- 1421 Europäischer Dünnpfann (*Trichomanes speciosum*)
- 1323 Bechsteinfledermaus (*Myotis bechsteini*)
- 1324 Großes Mausohr (*Myotis myotis*)
- 1193 Gelbbauchunke (*Bombina variegata*)
- 1093\* Steinkrebs (*Austropotamobius torrentium*)
- 1086 Scharlkäfer (*Cucujus cinnaberinus*)
- 1083 Hirschkäfer (*Lucanus cervus*)
- 1059 Heller Wiesenknopf-Ameisenbläuling (*Maculinea teleius*)
- 1061 Dunkler Wiesenknopf-Ameisenbläuling (*Maculinea nausithous*)
- 1065 Goldener Schreckenflügel (*Euphydryas aurinia*)
- 1078\* Spanische Flagge (*Callimorpha quadripunctaria*)

**Erhaltungsziele für Lebensstätten von Arten**

- A Erhaltung in hervorragendem Zustand
- B Erhaltung in gutem Zustand
- C Erhaltung in durchschnittlichem Zustand
- ohne Signatur Erhaltung in derzeitigem Zustand (Lebensstätte ohne Bewertung)

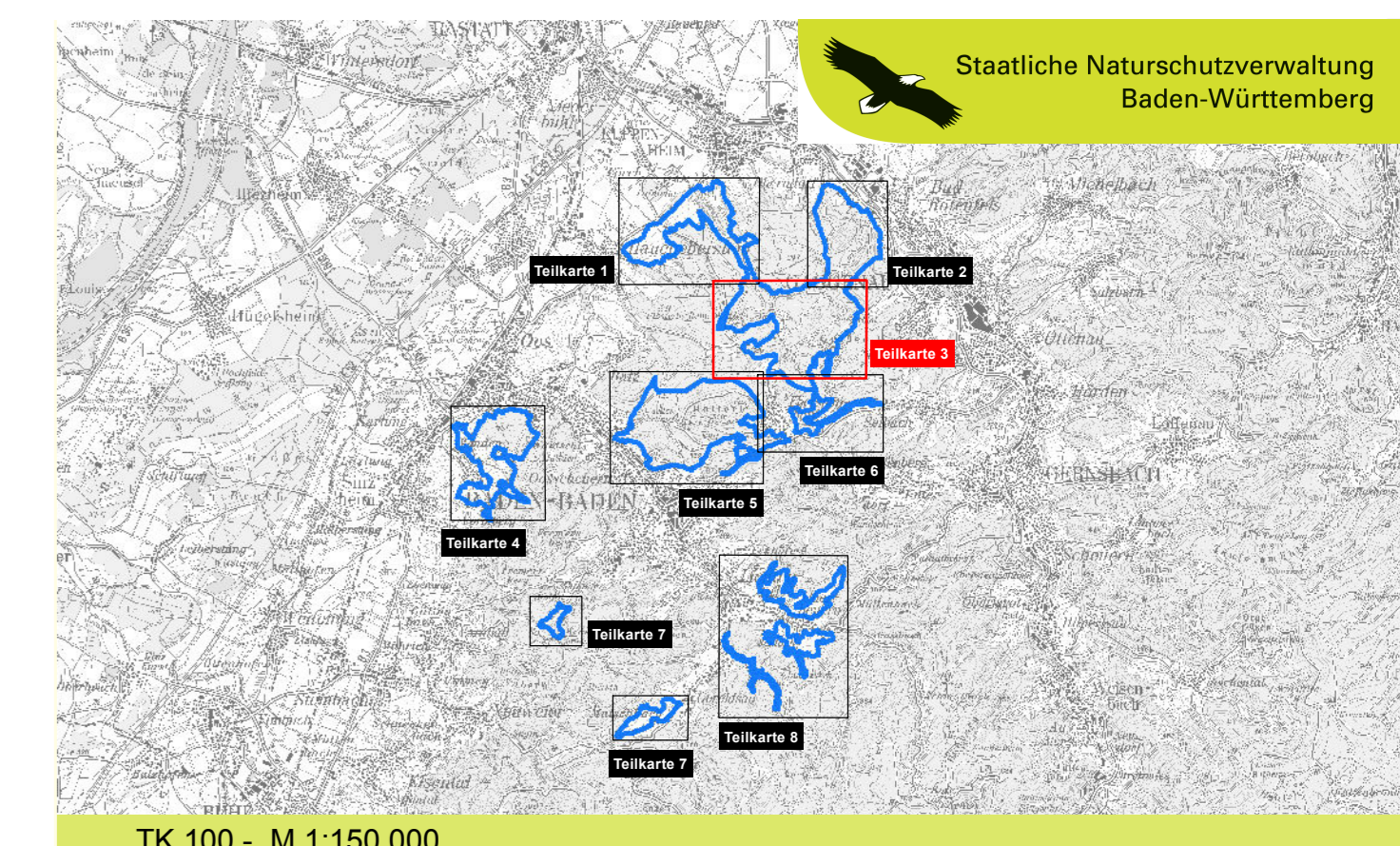
**Ziele für Pflanzen- und Tierarten**

Lebensstätte und Erhaltung	Entwicklung	Art
[Green diagonal hatching]	[Red diagonal hatching]	1381 Grünes Besenmoos ( <i>Dicranum viride</i> )
[Purple diagonal hatching]	[Red dashed]	1421 Europäischer Dünnpfann ( <i>Trichomanes speciosum</i> )
[Yellow diagonal hatching]	[Red dashed]	1324 Großes Mausohr ( <i>Myotis myotis</i> )
[Blue diagonal hatching]	[Red dashed]	1193 Gelbbauchunke ( <i>Bombina variegata</i> )
[Light blue diagonal hatching]	[Red dashed]	1096 Bachneunauge ( <i>Lampetra planeri</i> )
[Light green diagonal hatching]	[Red dashed]	1093* Steinkrebs ( <i>Austropotamobius torrentium</i> )
[Light blue diagonal hatching]	[Red dashed]	1083 Hirschkäfer ( <i>Lucanus cervus</i> )
[Light green diagonal hatching]	[Red dashed]	1059 Heller Wiesenknopf-Ameisenbläuling ( <i>Maculinea teleius</i> )
[Light blue diagonal hatching]	[Red dashed]	1061 Dunkler Wiesenknopf-Ameisenbläuling ( <i>Maculinea nausithous</i> )
[Light green diagonal hatching]	[Red dashed]	1065 Goldener Schreckenflügel ( <i>Euphydryas aurinia</i> )
[Light blue diagonal hatching]	[Red dashed]	1078* Spanische Flagge ( <i>Callimorpha quadripunctaria</i> )
[Light green diagonal hatching]	[Red dashed]	1032 Kleine Flussmuschel ( <i>Unio crassus</i> )

(\* = prioritäre Art)

Ausführliche Erhaltungs- und Entwicklungsziele sind im Textteil formuliert. Entwicklungsziele zur Optimierung des derzeitigen Zustandes der Arten werden kartographisch nicht dargestellt. Diese sind im Textteil formuliert.

- [Blue outline] Grenze des FFH-Gebiets 7215-341 Wälder und Wiesen um Baden-Baden
- [Numbered box] Flurstücksgrenzen mit Flurstücksnummer



**Managementplan für das FFH-Gebiet 7215-341 Wälder und Wiesen um Baden-Baden**



**Bestands- und Zielkarte Arten**  
Teilkarte 3

**Bearbeiter** Michael Schaal, Marisa Molinari  
**Gezeichnet** Thanh Schmitt-Vu, Gert Sielaff  
**Gefertigt** 09.01.2012  
**Stand der Kartierung** 01.10.2008  
**Maßstab** 1 : 5.000

