

Für die Arten Großes Mausohr, Grünes Besenmoos und Hirschkäfer siehe kleine Ausschnitte

Grundlage:
Orthophoto 1:10.000 (DOP)
Befliegung 2005
© Landesamt für Geoinformation und
Landentwicklung Baden-Württemberg
(www.lgl-bw.de) Az.: 2851.9-1/19

Legende Bestands- und Zielkarten Arten:

- Einzelnachweise von Arten**
- 1381 Grünes Besenmoos (*Dicranum viride*)
 - 1421 Europäischer Dünnschwamm (*Trichomanes speciosum*)
 - 1323 Bechsteinfledermaus (*Myotis bechsteini*)
 - 1324 Großes Mausohr (*Myotis myotis*)
 - 1193 Gelbbauchunke (*Bombina variegata*)
 - 1093* Steinkrebs (*Austropotamobius torrentium*)
 - 1086 Scharlachkäfer (*Cucujus cinnaberinus*)
 - 1083 Hirschkäfer (*Lucanus cervus*)
 - 1059 Heller Wiesenknopf-Ameisenbläuling (*Maculinea teleius*)
 - 1061 Dunkler Wiesenknopf-Ameisenbläuling (*Maculinea nausithous*)
 - 1065 Goldener Schreckenflügel (*Euphydryas aurinia*)
 - 1078* Spanische Flagge (*Callimorpha quadripunctaria*)

Erhaltungsziele für Lebensstätten von Arten

- A** Erhaltung in hervorragendem Zustand
- B** Erhaltung in gutem Zustand
- C** Erhaltung in durchschnittlichem Zustand

ohne Signatur Erhaltung in derzeitigem Zustand (Lebensstätte ohne Bewertung)

Ziele für Pflanzen- und Tierarten

Lebensstätte und Erhaltung	Entwicklung	Art
[Symbol]	[Symbol]	1381 Grünes Besenmoos (<i>Dicranum viride</i>)
[Symbol]	[Symbol]	1421 Europäischer Dünnschwamm (<i>Trichomanes speciosum</i>)
[Symbol]	[Symbol]	1324 Großes Mausohr (<i>Myotis myotis</i>)
[Symbol]	[Symbol]	1193 Gelbbauchunke (<i>Bombina variegata</i>)
[Symbol]	[Symbol]	1096 Bachneunauge (<i>Lampetra planeri</i>)
[Symbol]	[Symbol]	1093* Steinkrebs (<i>Austropotamobius torrentium</i>)
[Symbol]	[Symbol]	1083 Hirschkäfer (<i>Lucanus cervus</i>)
[Symbol]	[Symbol]	1059 Heller Wiesenknopf-Ameisenbläuling (<i>Maculinea teleius</i>)
[Symbol]	[Symbol]	1061 Dunkler Wiesenknopf-Ameisenbläuling (<i>Maculinea nausithous</i>)
[Symbol]	[Symbol]	1065 Goldener Schreckenflügel (<i>Euphydryas aurinia</i>)
[Symbol]	[Symbol]	1078* Spanische Flagge (<i>Callimorpha quadripunctaria</i>)
[Symbol]	[Symbol]	1032 Kleine Flussmuschel (<i>Unio crassus</i>)

(* = prioritäre Art)

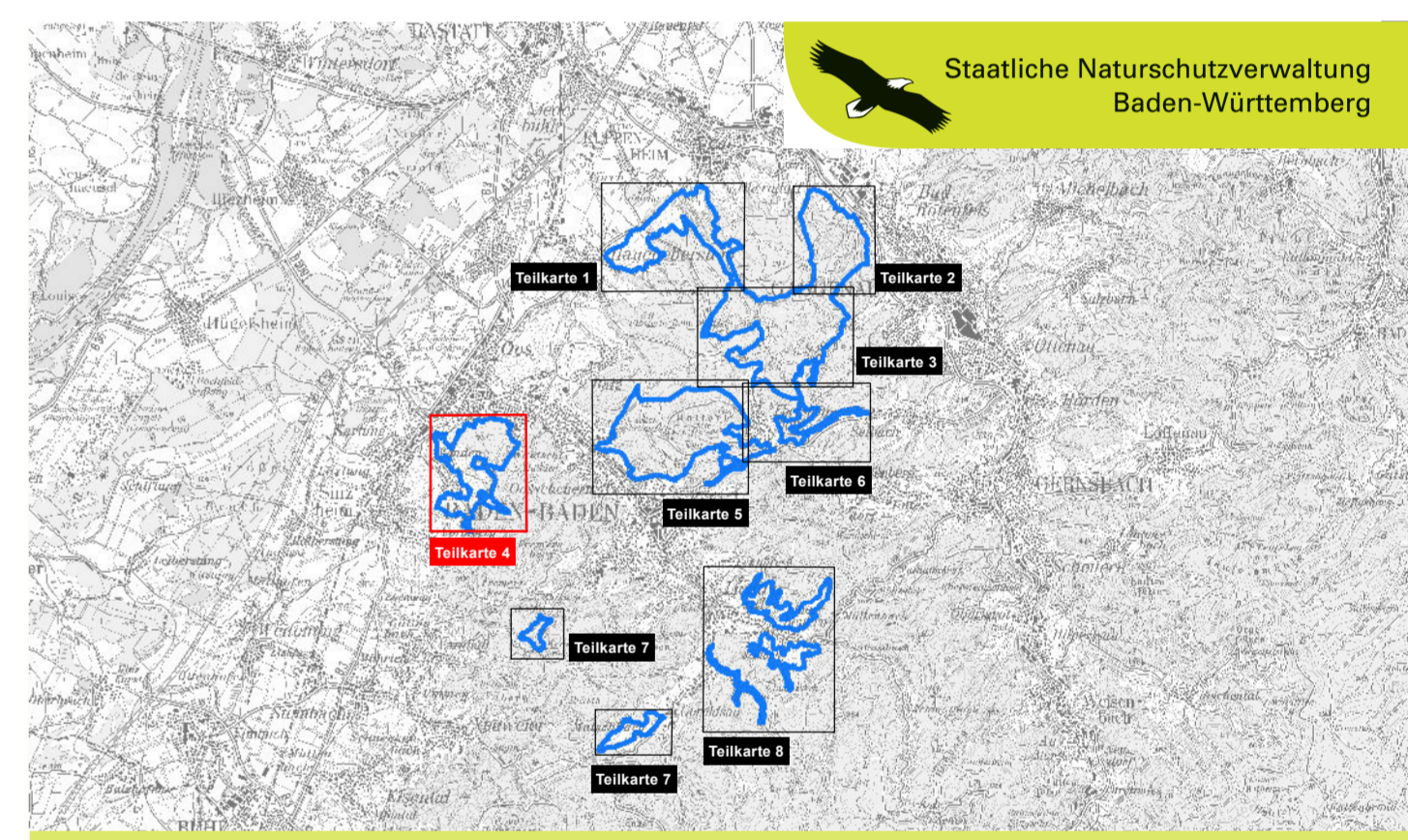
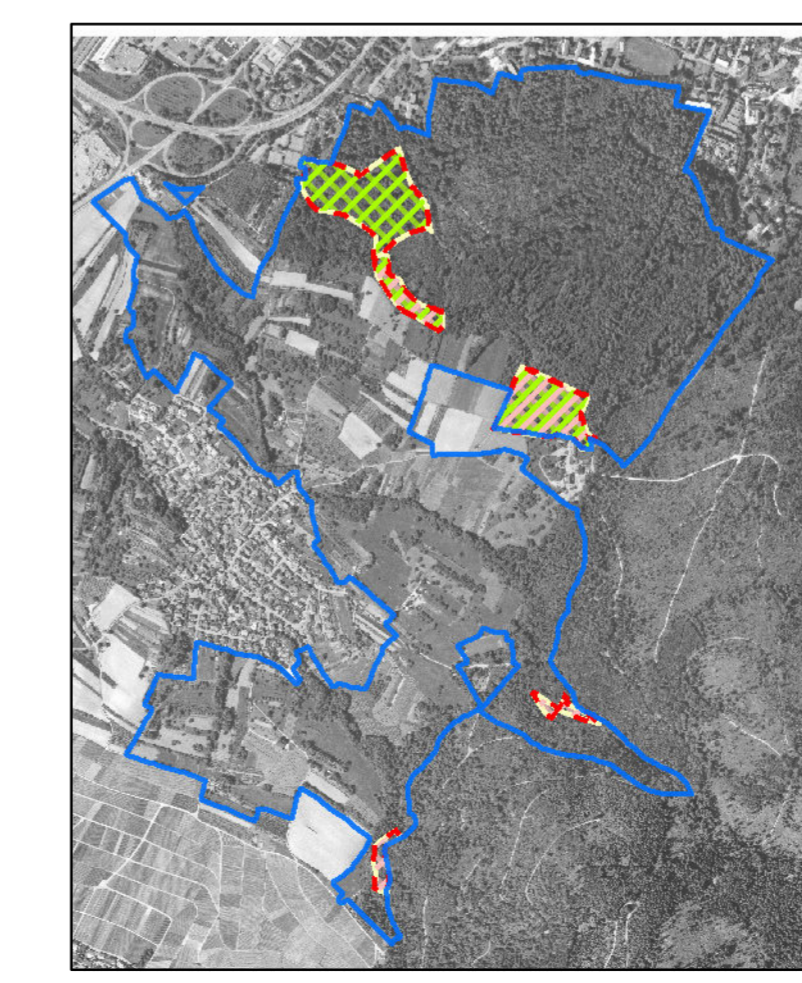
Ausführliche Erhaltungs- und Entwicklungsziele sind im Textteil formuliert. Entwicklungsziele zur Optimierung des derzeitigen Zustandes der Arten werden kartographisch nicht dargestellt. Diese sind im Textteil formuliert.

- [Symbol] Grenze des FFH-Gebiets 7215-341 Wälder und Wiesen um Baden-Baden
- [Symbol] Flurstücksgrenzen mit Flurstücksnummer

Ausschnitt Großes Mausohr
M 1:20.000



Ausschnitt Grünes Besenmoos + Hirschkäfer
M 1:20.000



TK 100 - M 1:150.000

Managementplan
für das FFH-Gebiet 7215-341
Wälder und Wiesen um Baden-Baden



Bestands- und Zielkarte
Arten
Teilkarte 4

Bearbeiter Michael Schaal, Marisa Molinari
Gezeichnet Thanh Schmitt-Vu, Gert Sielaff
Gefertigt 09.01.2012
Stand der Kartierung 01.10.2008
Maßstab 1 : 5.000



G:\Umwelt\GIS\GIS-Projekt\Bestands- und Zielkarte_Art4.mxd