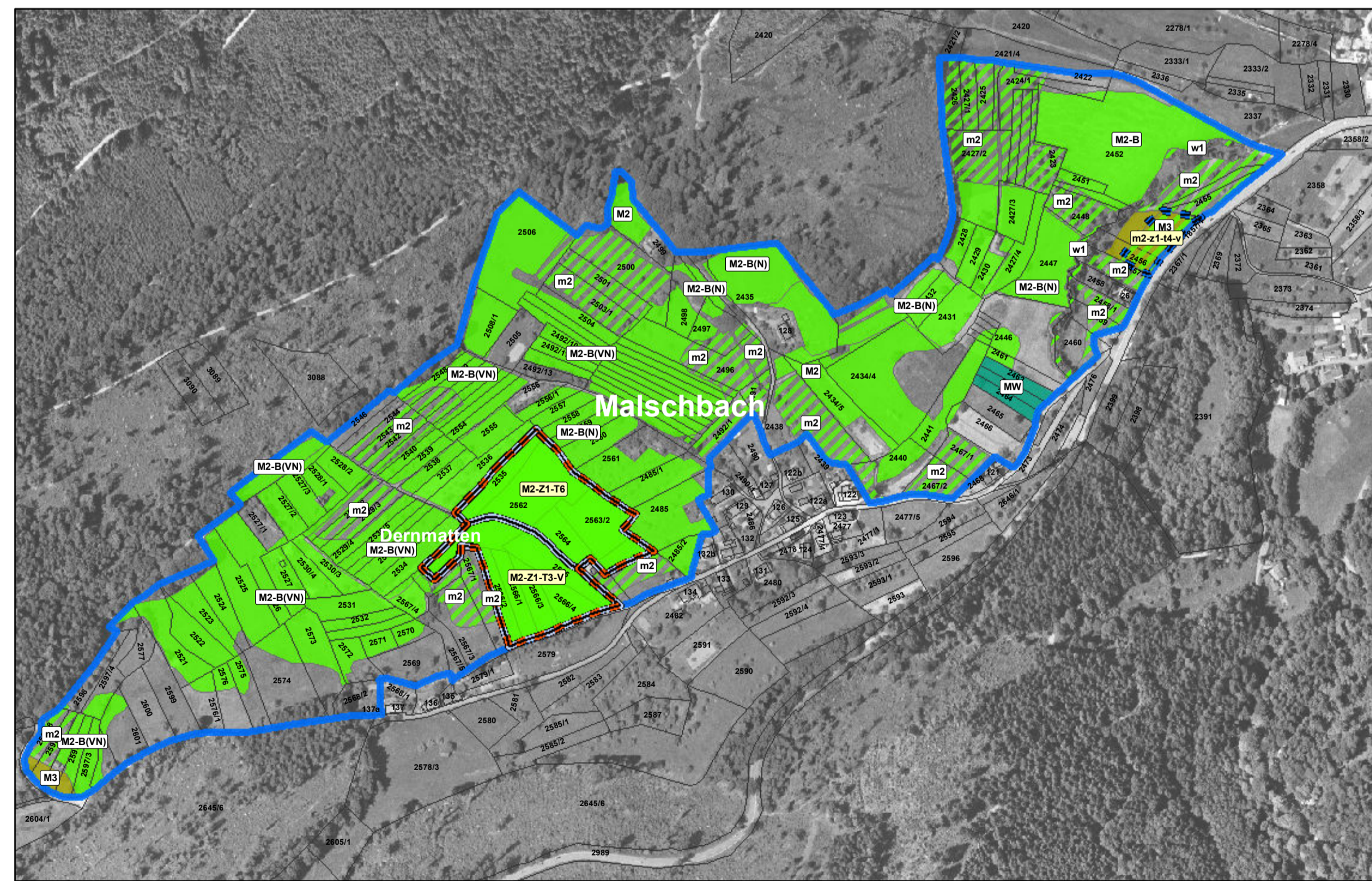
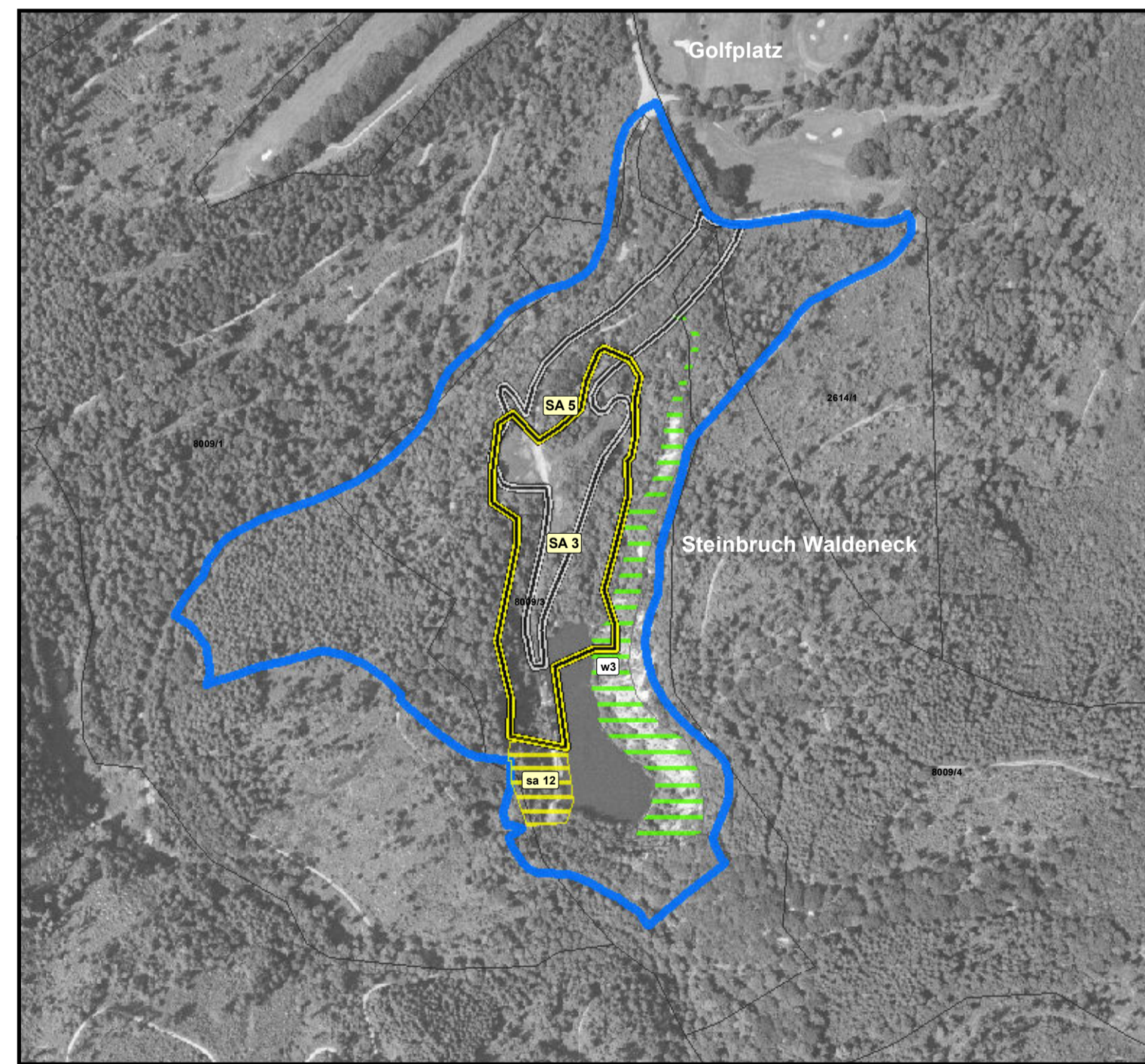




Grundlage:
Orthophoto 1:10.000 (DOP)
Befliegung 2005
© Landesamt für Geoinformation und
Landentwicklung Baden-Württemberg
(www.lgl-bw.de) Az.: 2851.9-1/19

0 125 250 500
Meter



Maßnahmedetails für Mahdregime und Beweidung

Erläuterung der Kürzel in den Maßnahmenflächen (Spezifikationen der Hauptmaßnahmen)

- Zeitraum**
- Z1 / Z1 vor 15.06 und/oder nach 15.09
 - Z2 / Z2 im Spätsommer/Herbst

Variationen in Teilbereichen

- T1 / T1 Aussparen von Succisa-reichen Teilflächen in ein- bis zweijährigem Wechsel
- T2 / T2 Belassen von Restflächen, Brache- oder Saumstreifen
- T3 / T3 ein Teil vor dem 15.06., ein Teil nach dem 15.09.
- T4 / T4 auf Teilflächen nur unregelmäßige Mahd alle paar Jahre
- T5 / T5 auf Teilflächen nur 1-schürige Mahd im Spätsommer/Herbst
- T6 / T6 zweiten Schritt auf wechselnden Flächen aussetzen (einschürig)
- T7 / T7 zweiten Schritt auf wechselnden Flächen einfügen (zweischürig)

Beweidung

- B(V) extensive Vorbeweidung möglich
- B(N) extensive Nachbeweidung möglich
- B(VN) extensive Vor- und Nachbeweidung möglich
- B(Z) Ziegenbeweidung, extensiv
- B(RP) Kurzzeitweide Rinder/Pferde möglich
- B(R) Reduzierung der Beweidung in Teilbereichen, wo erforderlich

Sonstiges

- S Zurückdrängen von Sukzession / Beseitigung von Konkurrenzpflanzen
- P Pflege von Streuobstbeständen
- V weitere Variationen s. Erhebungsbogen-Maßnahmenfläche
- Grenze des FFH-Gebiets Wälder und Wiesen um Baden-Baden (7215-341)
- Flurstücksgrenzen mit Flurstücknummer

Maßnahmenempfehlungen für Lebensraumtypen und Arten

Erhaltungsmaßnahmen

Erhaltungsmaßnahmen im Offenland

- M1 Mahd einmal jährlich mit Abräumen des Mähguts
- M2 Mahd ein- bis zweimal jährlich mit Abräumen des Mähguts
- M3 Mahd zwei- (bis drei-) mal jährlich mit Abräumen des Mähguts
- MW Mahd auf Teilflächen alle 2-3 Jahre im Wechsel
- Mahd als Erhaltungsmaßnahme Heller und/oder Dunkler Wiesenkopf-Amelisen-Bläuling
- Mahd als Erhaltungsmaßnahme Goldener Scheckenfalter

Erhaltungsmaßnahmen des Waldmoduls

Entwicklung in Schutzgebieten und ausgewählten Lebensraumtypen beobachten (keine Darstellung in der Karte)
Erhaltung der standorttypischen Baumartenzusammensetzung und Habitatstrukturen im Wald (keine Darstellung in der Karte)
Umsetzung des Alt- und Totholzkonzeptes (keine Darstellung in der Karte)

- W1 Regelung der Freizeitaktivitäten (keine flächenhafte Darstellung im Plan)
- W2 Nutzungsverzicht in den Quellbereichen

Spezielle Artenschutzmaßnahmen

- SA1 Wildschweinauszäunung und Einsatz von durch Wildschweine beeinträchtigten Flächen mit autochthonem Saatgut für den Goldenen Scheckenfalter
- SA2 Anlage eines Weidezaunes zum Schutz vor Beweidungsschäden im/am Gewässer für den Steinkrebs
- SA3 Erhaltung und Förderung der Habitatbedingungen für die Gelbbauchunke
- SA4 Waldbauliche Maßnahmen zur Förderung des Dünnpfahs
- SA5 Erhalt und Förderung von Hochstaudensäumen an Wegändern im Wald für die Spanische Flagge
- SA6 Schutz der Lebensstätten des Steinkrebsees vor Beeinträchtigungen
- Erhaltung von Streuobstbeständen (keine Darstellung in der Karte)

Entwicklungsmaßnahmen

Entwicklungsmaßnahmen im Offenland

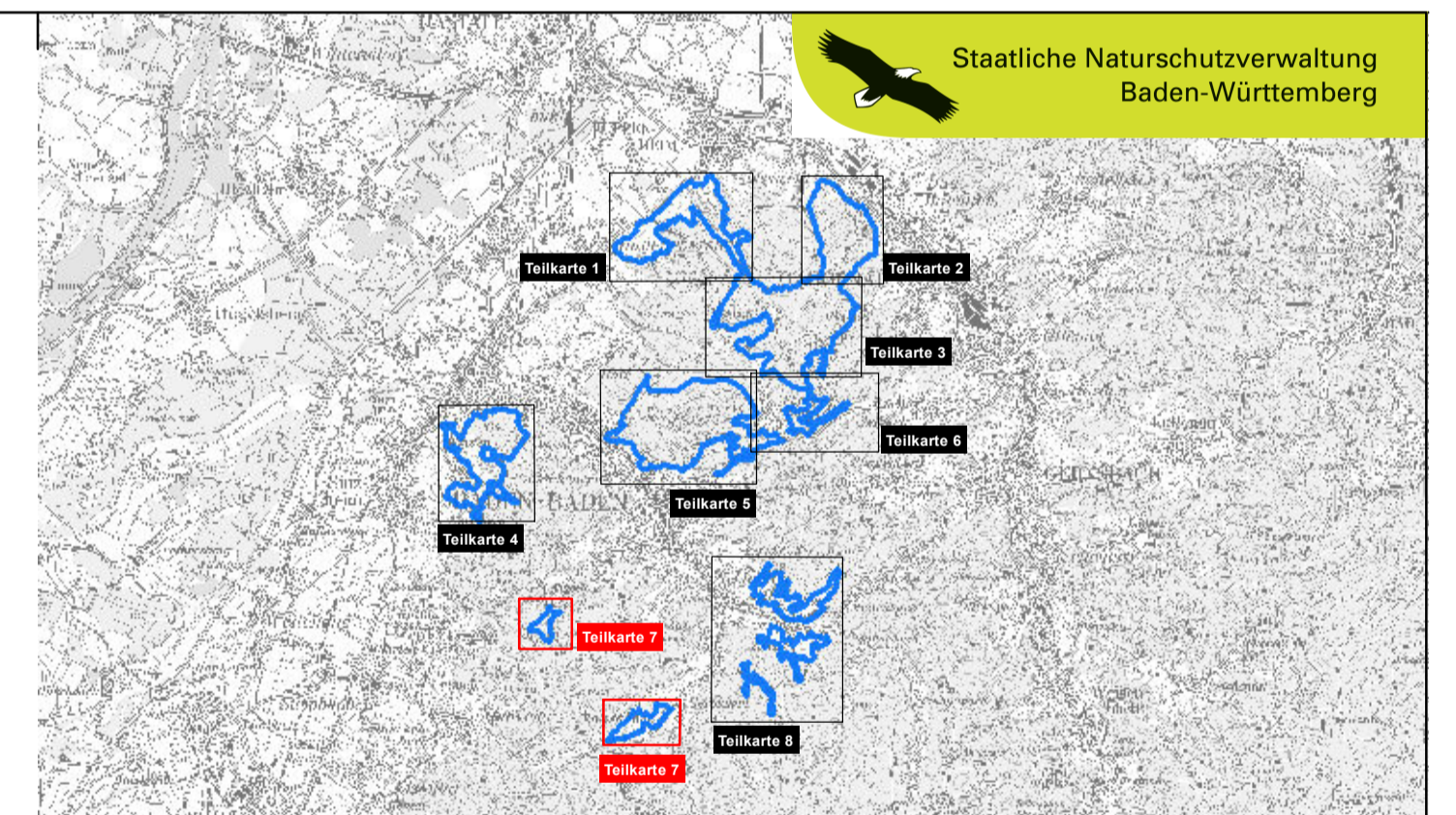
- m1 Mahd einmal jährlich mit Abräumen des Mähguts
- m2 Mahd ein- bis zweimal jährlich mit Abräumen des Mähguts
- mw Mahd auf Teilflächen alle 2-3 Jahre im Wechsel
- Mahd als Entwicklungsmaßnahme Heller und/oder Dunkler Wiesenkopf-Amelisen-Bläuling
- Mahd als Entwicklungsmaßnahme Goldener Scheckenfalter

Entwicklungsmaßnahmen des Waldmoduls

- w1 Förderung der standortheimischen Baumartenzusammensetzung
- w2 Einbringen standortheimischer Baumarten
- w3 Beschattung reduzieren
- w4 Entnahme von Konkurrenzpflanzen
- sa9 Erlenpflanzung am Heimbach für den Steinkrebs
- sa10 Anschluss eines Feuerlöschchans an den Heimbach für den Steinkrebs
- sa11 Herstellung der Durchgängigkeit von Fließgewässern
- sa12 Entwicklung der Habitatbedingungen für die Gelbbauchunke
- sa13 Bekämpfung von Adlerfarn zugunsten einer blütenreichen Saumflora für die Spanische Flagge

Entwicklung von Hochstaudensäumen an Wegändern im Wald für die Spanische Flagge [1193] (keine Darstellung in der Karte)

Einsatz mit autochthonem Saatgut von durch Schwarzwild beeinträchtigten Flächen und Maßnahmen zum Schutz vor Durchwühlen durch Schwarzwild (keine Darstellung in der Karte)



TK 100 - M 1:150.000

Managementplan
für das FFH-Gebiet 7215-341
Wälder und Wiesen um Baden-Baden



Maßnahmenempfehlungen
Teilkarte 7

Bearbeiter
Gezeichnet
Gefertigt
Stand der Kartierung
Maßstab

Michael Schaal, Marisa Molinari
Thanh Schmitt-Vu, Gert Sielaff
09.01.2012
01.10.2008
1 : 5.000



Baden-Württemberg
REGIERUNGSPRÄSIDIUM KARLSRUHE



Dieses Projekt wird von
der Europäischen Union
kofinanziert (ELER)