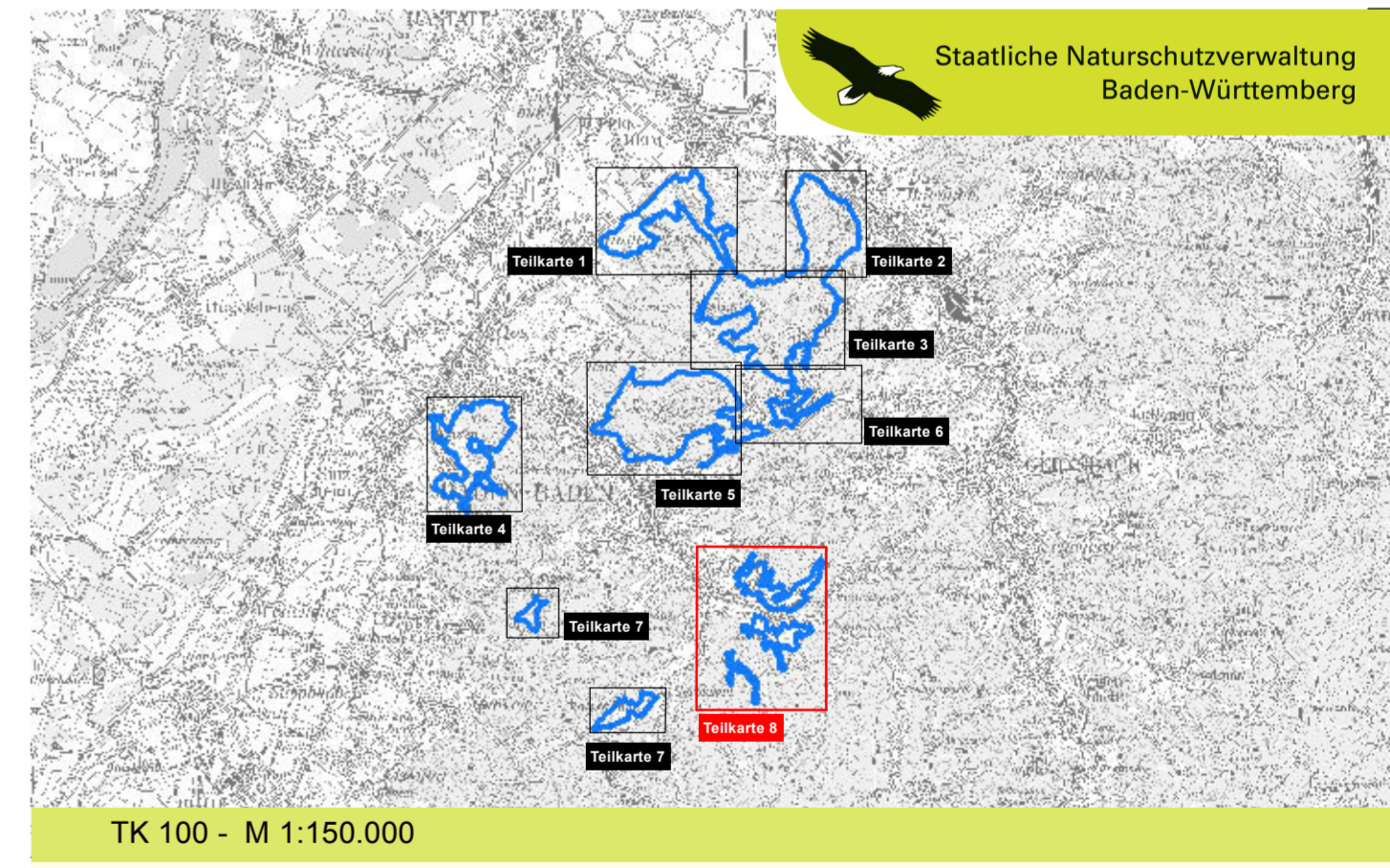


- ### Maßnahmenempfehlungen für Lebensraumtypen und Arten
- #### Erhaltungsmaßnahmen
- ##### Erhaltungsmaßnahmen im Offenland
- M1** Mahd einmal jährlich mit Abräumen des Mähguts
 - M2** Mahd ein- bis zweimal jährlich mit Abräumen des Mähguts
 - M3** Mahd zwei- (bis drei-) mal jährlich mit Abräumen des Mähguts
 - MW** Mahd auf Teilflächen alle 2-3 Jahre im Wechsel
 - Mahd als Erhaltungsmaßnahme Heller und/oder Dunkler Wiesenkopf-Ameisen-Bläuling
 - Mahd als Erhaltungsmaßnahme Goldener Schreckenfläuter
- ##### Erhaltungsmaßnahmen des Waldmoduls
- Entwicklung in Schutzgebieten und ausgewählten Lebensraumtypen beobachten (keine Darstellung in der Karte)
 Erhaltung der standorttypischen Baumartenzusammensetzung und Habitatstrukturen im Wald (keine Darstellung in der Karte)
 Umsetzung des Alt- und Totholzkonzeptes (keine Darstellung in der Karte)
- W1** Regelung der Freizeitaktivitäten (keine flächenhafte Darstellung im Plan)
 - W2** Nutzungsverzicht in den Quellbereichen
- ##### Spezielle Artenschutzmaßnahmen
- SA1** Wildschweinausklüftung und Einsatz von durch Wildschweine beeinträchtigten Flächen mit autochthonem Saatgut für den Goldenen Schreckenfläuter
 - SA2** Anlage eines Weidezaunes zum Schutz vor Beweidungsschäden in/ am Gewässer für den Steinkrebs
 - SA3** Erhaltung und Förderung der Habitatbedingungen für die Gelbbauchunke
 - SA4** Waldbauliche Maßnahmen zur Förderung des Dünflarns
 - SA5** Erhalt und Förderung von Hochstaudensäumen an Wegrändern im Wald für die Spanische Flagge
 - SA6** Schutz der Lebensstätten des Steinkrebss vor Beeinträchtigungen
 - Erhaltung von Streuobstbeständen (keine Darstellung in der Karte)
- ##### Entwicklungsmaßnahmen
- ##### Entwicklungsmaßnahmen im Offenland
- m1** Mahd einmal jährlich mit Abräumen des Mähguts
 - m2** Mahd ein- bis zweimal jährlich mit Abräumen des Mähguts
 - mw** Mahd auf Teilflächen alle 2-3 Jahre im Wechsel
 - Mahd als Entwicklungsmaßnahme Heller und/oder Dunkler Wiesenkopf-Ameisen-Bläuling
 - Mahd als Entwicklungsmaßnahme Goldener Schreckenfläuter
- ##### Entwicklungsmaßnahmen des Waldmoduls
- w1** Förderung der standortheimischen Baumartenzusammensetzung
 - w2** Einbringen standortheimischer Baumarten
 - w3** Beschattung reduzieren
 - w4** Entnahme von Konkurrenzpflanzen
- ##### Spezielle Artenschutzmaßnahmen
- sa9** Erternganzung am Heimbach für den Steinkrebs
 - sa10** Anschluss eines Feuerlöschteichs an den Heimbach für den Steinkrebs
 - sa11** Herstellung der Durchgängigkeit von Fließgewässern
 - sa12** Entwicklung der Habitatbedingungen für die Gelbbauchunke
 - sa13** Bekämpfung von Adlerfarn zugunsten einer blütenreichen Saumflora für die Spanische Flagge
- Entwicklung von Hochstaudensäumen an Wegrändern im Wald für die Spanische Flagge [1193] (keine Darstellung in der Karte)
 Einsatz mit autochthonem Saatgut von durch Schwarzwild beeinträchtigten Flächen und Maßnahmen zum Schutz vor Durchwühlen durch Schwarzwild (keine Darstellung in der Karte)



Managementplan für das FFH-Gebiet 7215-341 Wälder und Wiesen um Baden-Baden

Maßnahmenempfehlungen Teilkarte 8

Bearbeiter Michael Schaal, Marisa Molinari
Gezeichnet Thanh Schmitt-Vu, Gert Sielaff
Gefertigt 01.08.2012
Stand der Kartierung 01.10.2008
Maßstab 1 : 5.000

Grundlage:
 Orthophoto 1:10.000 (DOP)
 Befliegung 2005
 © Landesamt für Geoinformation und
 Landentwicklung Baden-Württemberg
 (www.lgl-bw.de) Az.: 2851.9-1/19



- #### Maßnahmendetails für Mähregime und Beweidung
- Erläuterung der Kürzel in den Maßnahmenflächen (Spezifikationen der Hauptmaßnahmen)**
- Zeitraum**
- Z1 / Z1** vor 15.06 und/oder nach 15.09
 - Z2 / Z2** im Spätsommer/Herbst
- Variationen in Teilbereichen**
- T1 / T1** Ausparren von Succisa-reichen Teilflächen in ein- bis zweijährigem Wechsel
 - T2 / T2** Belassen von Restflächen, Brache- oder Saumstreifen
 - T3 / T3** ein Teil vor dem 15.06., ein Teil nach dem 15.09.
 - T4 / T4** auf Teilflächen nur unregelmäßige Mahd alle paar Jahre
 - T5 / T5** auf Teilflächen nur 1-schürige Mahd im Spätsommer/Herbst
 - T6 / T6** zweiten Schnitt auf wechselnden Flächen aussetzen (einschürig)
 - T7 / T7** zweiten Schnitt auf wechselnden Flächen einfügen (zweischürig)
- Beweidung**
- B(V)** extensive Vorbeweidung möglich
 - B(VN)** extensive Nachbeweidung möglich
 - B(VNV)** extensive Vor- und Nachbeweidung möglich
 - B(Z)** Ziegenbeweidung, extensiv
 - B(RP)** Kurzweide Rinder/Pferde möglich
 - B(R)** Reduzierung der Beweidung in Teilbereichen, wo erforderlich
- Sonstiges**
- S** Zurückdrängen von Sukzession / Beseitigung von Konkurrenzpflanzen
 - G** Pflege von Streuobstbeständen
 - V** weitere Variationen s. Erhebungsbogen-Maßnahmenfläche
- Legend:**
- Grenze des FFH-Gebiets Wälder und Wiesen um Baden-Baden (7215-341)
 - Flurstücksgrenzen mit Flurstücknummer