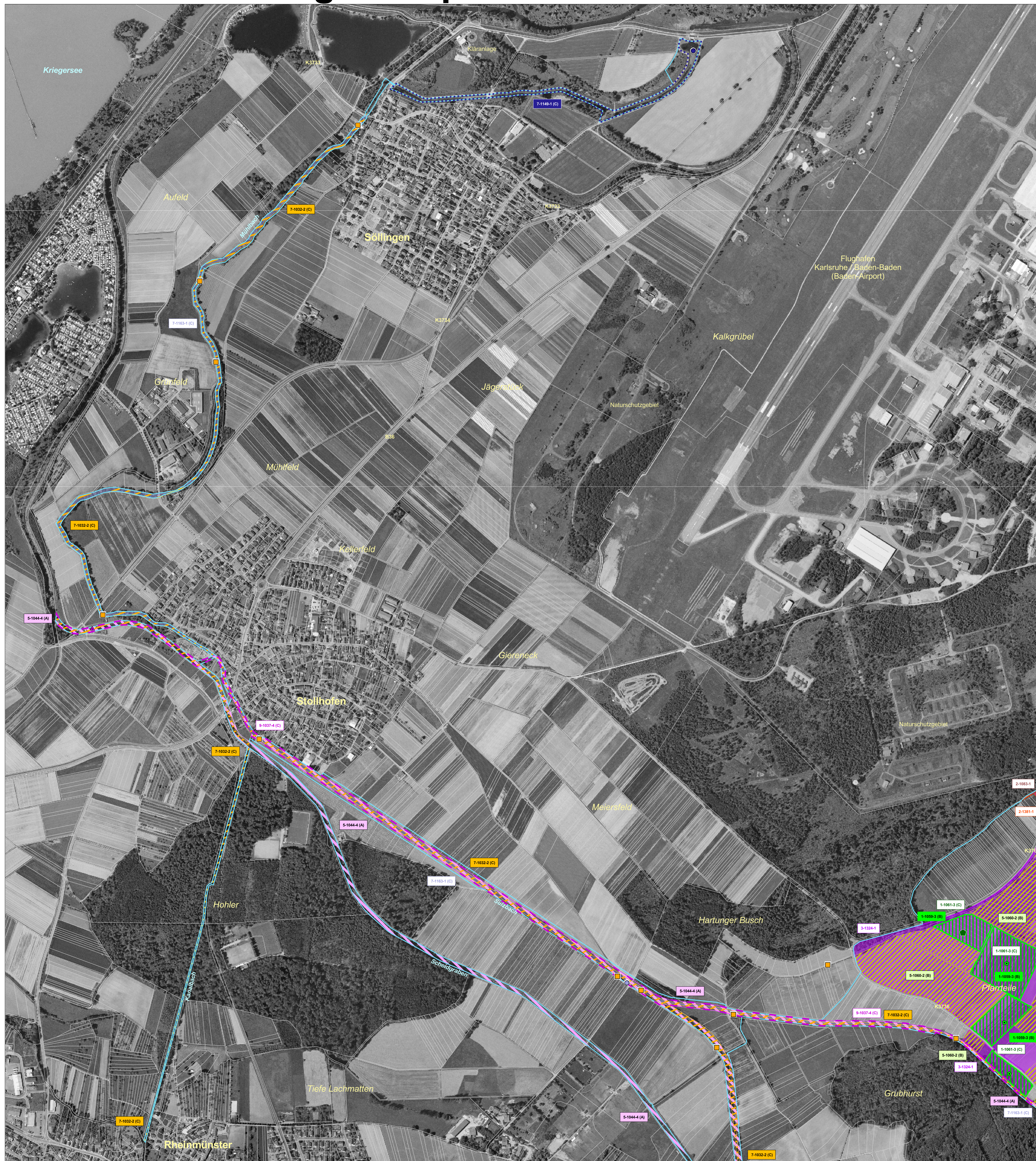


Natura 2000-Managementplan



LEGENDE

FFH-Gebietsgrenze Flurstücke

Lebensstätten und Artnachweise Bestand und Erhaltungsziel

9-1037-2 (B) Nummer der Erfassungseinheit. Der Buchstabe in Klammern gibt die Bewertung des Erhaltungszustandes an, sofern eine Einstufung vorliegt.
 A = hervorragend
 B = gut
 C = durchschnittlich oder beschränkt
 Die Farbe des Kästchens bzw. der Schrift entspricht der Farbe der Lebensstätte.

Schmetterlinge

1060 - Großer Feuerfalter (*Lycena dispar*)
 Lebensstätte Artnachweis

1059 - Heller Wiesenknopf-Ameisen-Bläuling (*Maculinea teleius*)
 Lebensstätte Artnachweis

1061 - Dunkler Wiesenknopf-Ameisen-Bläuling (*Maculinea nausithous*)
 Lebensstätte Artnachweis

Muscheln

1032 - Kleine Flußmuschel (*Unio crassus*)
 Lebensstätte Artnachweis

Libellen

1037 - Grüne Keiljungfer (*Ophiogomphus cecilia*)
 Lebensstätte Artnachweis

1044 - Helm-Azurjungfer (*Coenagrion mercuriale*)
 Lebensstätte Artnachweis

Fische

1134 - Bitterling (*Rhodeus sericeus amarus*)
 Lebensstätte Artnachweis

1149 - Steinbeißer (*Cobitis taenia*)
 Lebensstätte Artnachweis

1096 - Bachneunauge (*Lampetra planeri*)
 Lebensstätte Artnachweis

1163 - Groppe (*Cottus gobio*)
 Lebensstätte Artnachweis

1145 - Schlammpeitzger (*Misgurnus fossilis*)
 Lebensstätte

Amphibien

1166 - Kammmolch (*Triturus cristatus*) kein Nachweis
 1193 - Gelbbauchunke (*Bombina variegata*) kein Nachweis

Käfer

1083 - Hirschkäfer (*Lucanus cervus*) Artnachweis
 1086 - Scharlachkäfer (*Cucujus cinnaberinus*) Artnachweis

Für die Art wurde keine Lebensstätte ausgewiesen.

Moose

1381 - Grünes Besenmoos (*Dicranum viride*)
 Lebensstätte Artnachweis

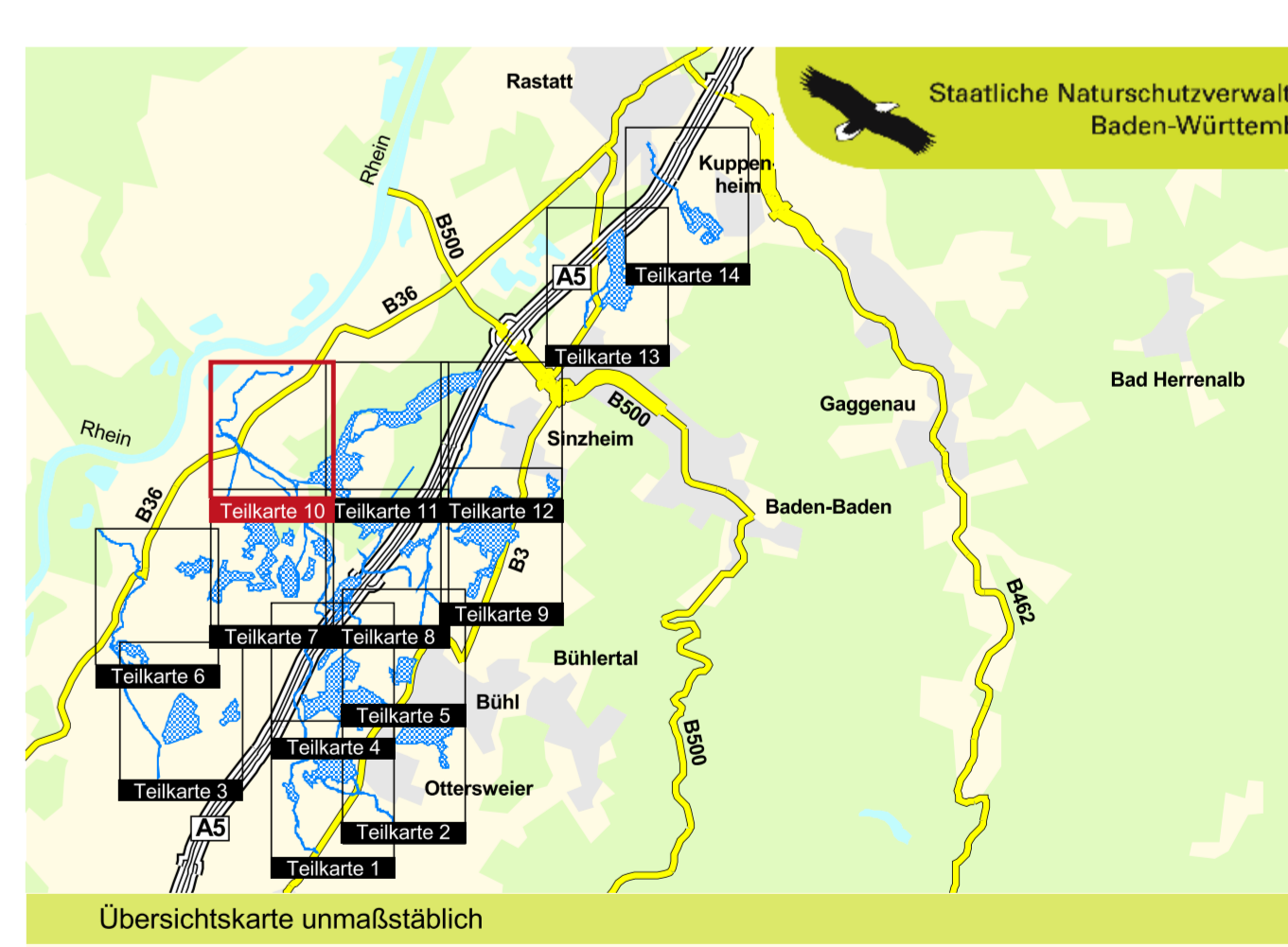
Fledermäuse

1323 - Bechsteinfledermaus (*Myotis bechsteinii*)
 Lebensstätte Artnachweis

1324 - Großes Mausohr (*Myotis myotis*)
 Lebensstätte Artnachweis

Grundlage:
 Orthophoto 1:10.000 (DOP)
 Automatisiertes Liegenschaftskataster (ALK)
 © Landesamt für Geoinformation und Landentwicklung BW
 (www.lgl-bw.de) Az.: 2851.9-1/19

0 250 500 750 Meter



Managementplan
 für das FFH-Gebiet 7214-342
 "Bruch bei Bühl und Baden-Baden"

**Bestands- und Erhaltungsziele
 Lebensstätten einer Art**

Teilkarte 10

Bearbeiter: Dr. V. Späth - ILN Bühl
 Gezeichnet: J. Lehmann, U. Mader - ILN Bühl
 Gefertigt: 31.01.2013
 Stand der Kartierung: 31.08.2012
 Maßstab: 1:5.000

Baden-Württemberg
 REGIERUNGSPRÄSIDIUM KARLSRUHE

Dieses Projekt wird von der Europäischen Union kofinanziert (ELER)