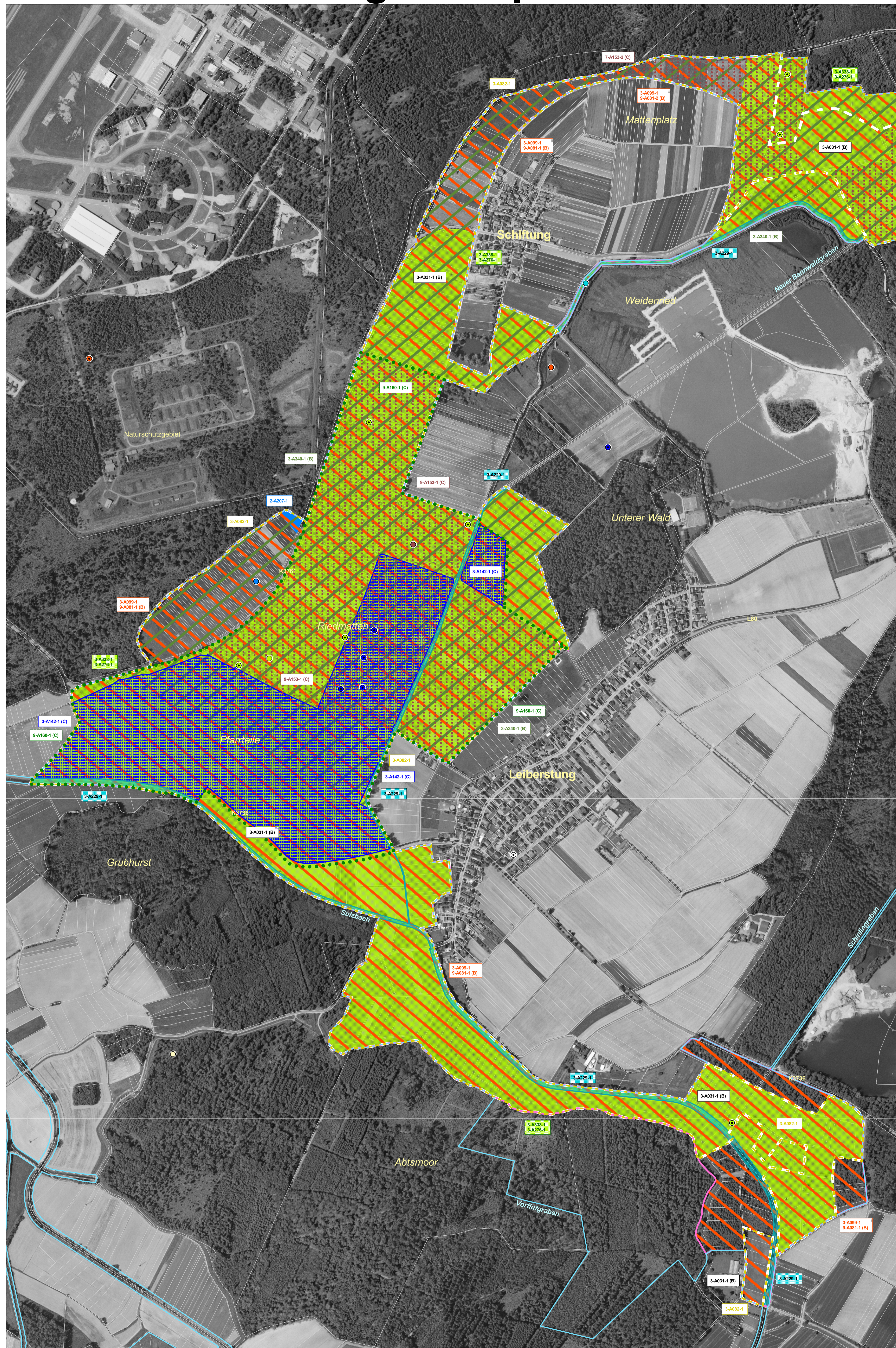


Natura 2000-Managementplan



LEGENDE

FFH-Gebietsgrenze
 Vogelschutzgebietsgrenze

Lebensstätten und Artnachweise
Bestand und Erhaltungsziel

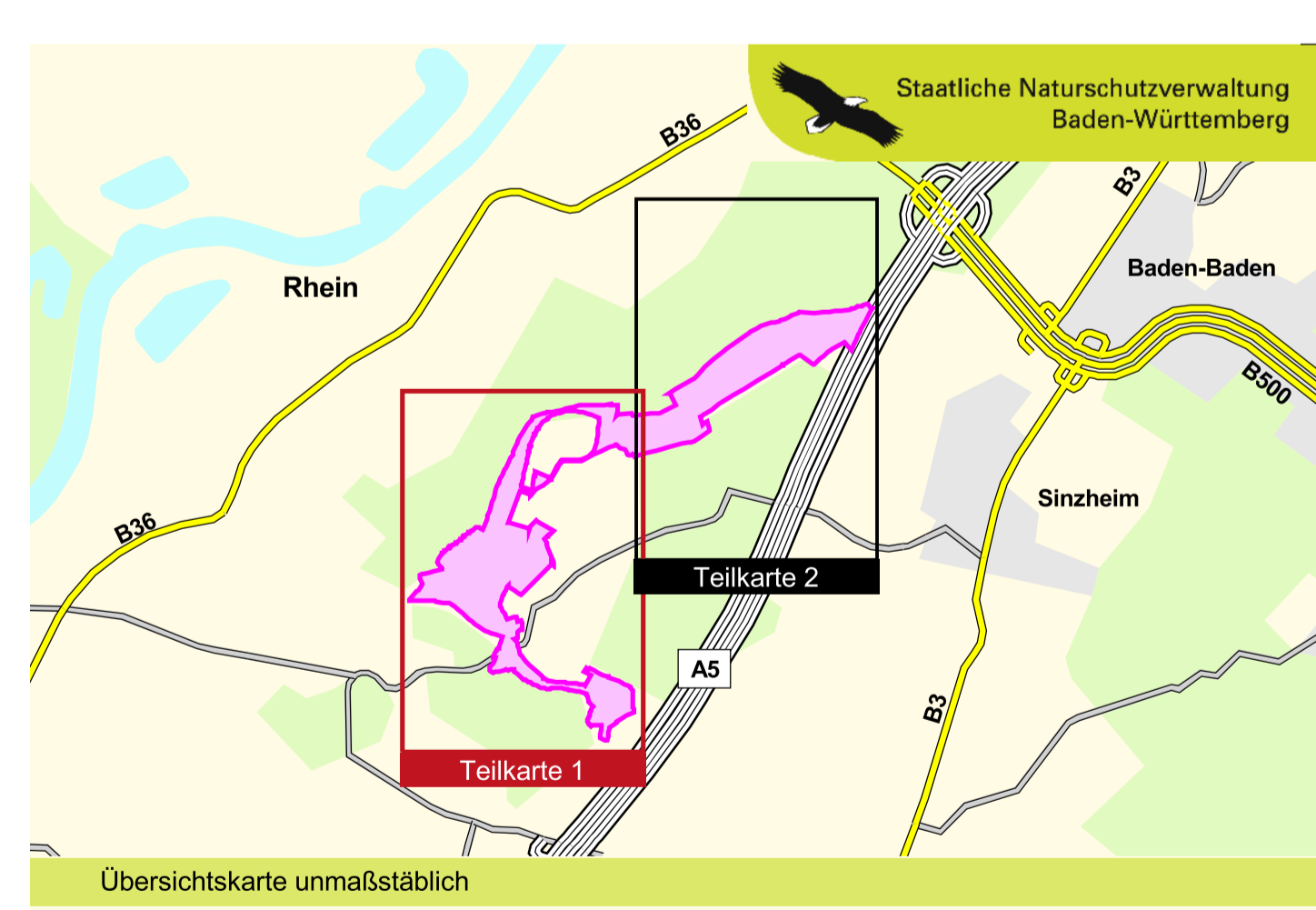
3-A142-1 (C) Nummer der Erfassungseinheit. Der Buchstabe in Klammern gibt die Bewertung des Erhaltungszustandes an, sofern eine Einstufung vorliegt.
 A = hervorragend
 B = gut
 C = durchschnittlich oder beschränkt
 Die Farbe des Kästchens bzw. der Schrift entspricht der Farbe der Lebensstätte.

Vögel

a031 - Weißstorch (<i>Ciconia ciconia</i>)	Lebensstätte	Artnachweis
a072 - Wespenbussard (<i>Pernis apivorus</i>)	Lebensstätte *	Artnachweis
a081 - Rohrweihe (<i>Circus aeruginosus</i>)	Lebensstätte	Artnachweis
a082 - Kornweihe (<i>Circus cyaneus</i>)	Lebensstätte	Artnachweis
a099 - Baumfalke (<i>Falco subbuteo</i>)	Lebensstätte *	Artnachweis
a142 - Kiebitz (<i>Vanellus vanellus</i>)	Lebensstätte	Artnachweis
a153 - Bekassine (<i>Gallinago gallinago</i>)	Lebensstätte	Artnachweis
a160 - Großer Brachvogel (<i>Numenius arquata</i>)	Lebensstätte	Artnachweis
a207 - Hohltaube (<i>Columba oenas</i>)	Lebensstätte	Artnachweis
a229 - Eisvogel (<i>Alcedo atthis</i>)	Lebensstätte	Artnachweis
a276 - Schwarzkehle (<i>Saxicola rubicola</i>)	Lebensstätte *	Artnachweis
a338 - Neuntöter (<i>Lanius collurio</i>)	Lebensstätte *	Artnachweis
a340 - Raubwürger (<i>Lanius excubitor</i>)	Lebensstätte	Artnachweis

* Die Lebensstätten von Rohrweihe und Baumfalke sind identisch, deshalb wurde dieselbe Darstellung gewählt.
 * Die Lebensstätten von Schwarzkehle und Neuntöter sind identisch, deshalb wurde dieselbe Darstellung gewählt.

Grundlage:
 Orthophoto 1:10.000 (DOP)
 Automatisiertes Liegenschaftskataster (ALK)
 © Landesamt für Geoinformation und Landentwicklung BW
 (www.lgl-bw.de) Az.: 2851.9-1/19



Managementplan
 für das Vogelschutz-Gebiet 7214-441
 "Riedmatten und Schifflinger Bruch"

Bestands- und Zielekarte
Vögel
 Teilkarte 1

Bearbeiter: Dr. V. Späth - ILN Bühl
 Gezeichnet: J. Lehmann, U. Mader - ILN Bühl
 Gefertigt: 31.01.2013
 Stand der Kartierung: 31.08.2012
 Maßstab: 1 : 5.000

Baden-Württemberg
 REGIERUNGSPRÄSIDIUM KARLSRUHE

Dieses Projekt wird von der Europäischen Union kofinanziert (ELER)