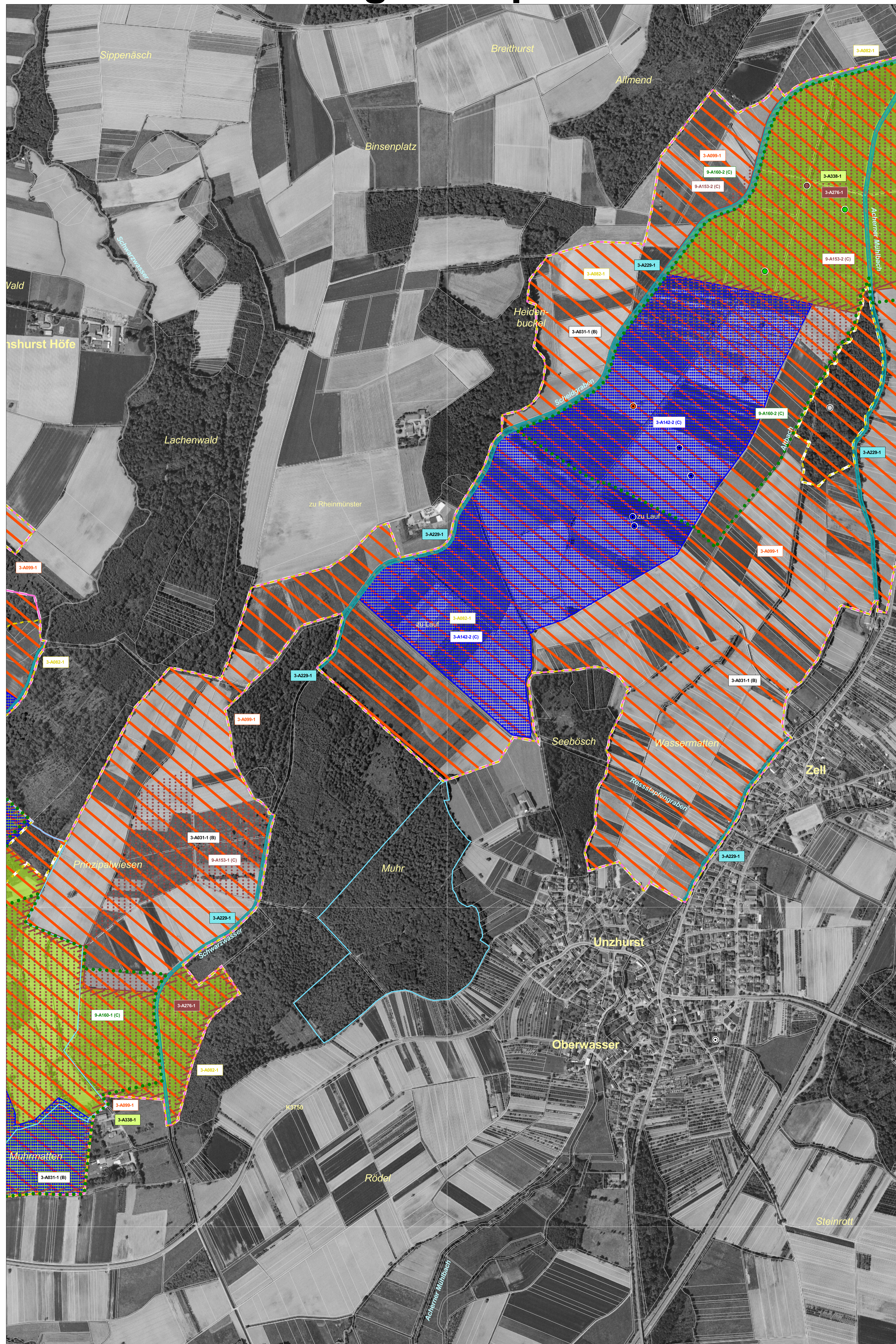


Natura 2000-Managementplan



LEGENDE

FFH-Gebietsgrenze
Vogelschutzgebietsgrenze

Lebensstätten und Artnachweise
Bestand und Erhaltungsziel

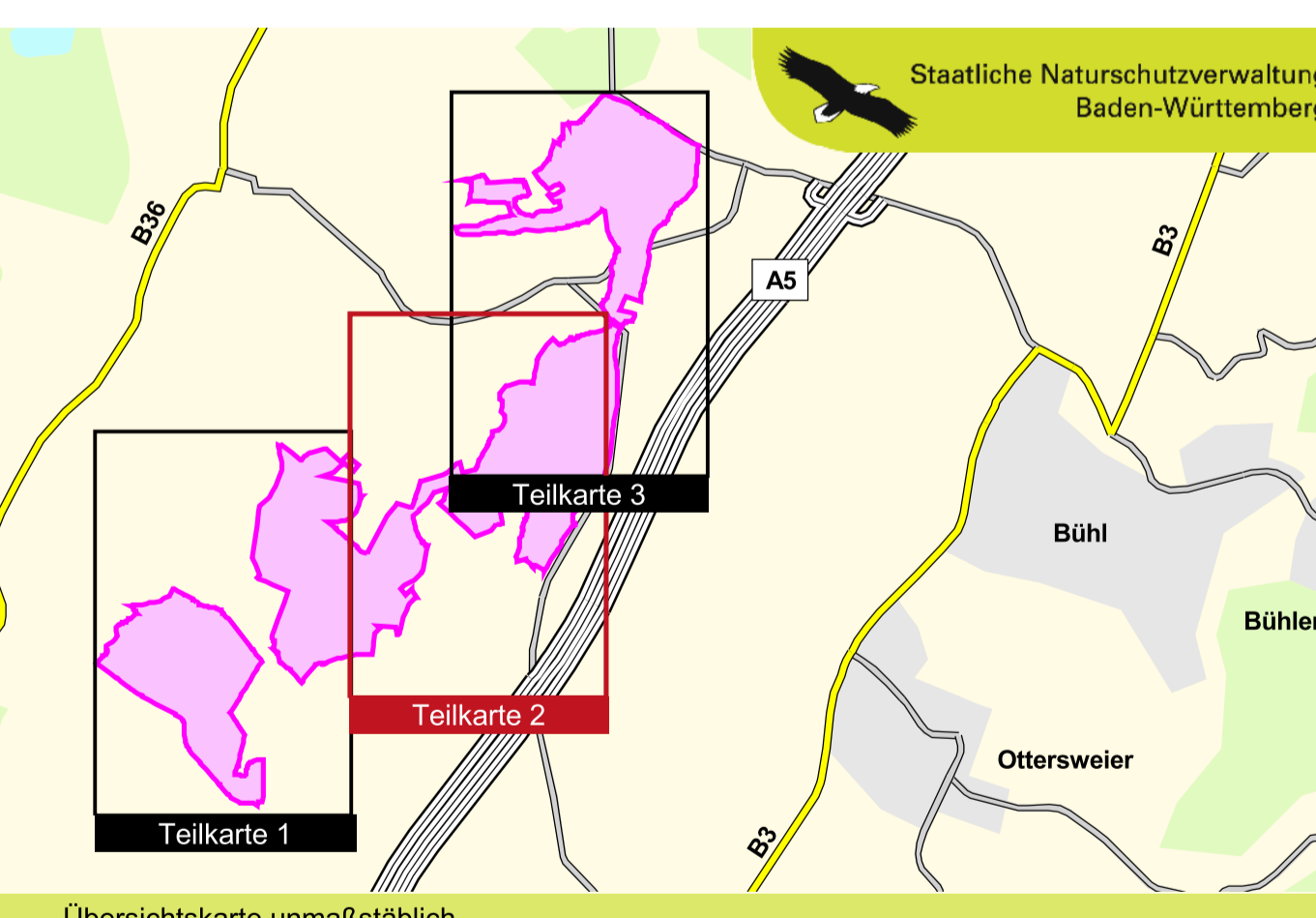
3-A142-1 (C) Nummer der Erfassungseinheit. Der Buchstabe in Klammern gibt die Bewertung des Erhaltungszustandes an, sofern eine Einstufung vorliegt.
A = hervorragend
B = gut
C = durchschnittlich oder beschränkt
Die Farbe des Kästchens bzw. der Schrift entspricht der Farbe der Lebensstätte.

Vögel

a031 - Weißstorch (<i>Ciconia ciconia</i>)	Lebensstätte	Artnachweis
a072 - Wespenbussard (<i>Pernis apivorus</i>)	Lebensstätte	Artnachweis
a073 - Schwarzmilan (<i>Milvus migrans</i>)	Lebensstätte	Artnachweis
a074 - Rotmilan (<i>Milvus milvus</i>)	Lebensstätte	Artnachweis
a082 - Kornweihe (<i>Circus cyaneus</i>)	Lebensstätte	Artnachweis
a099 - Baumfalke (<i>Falco subbuteo</i>)	Lebensstätte *	Artnachweis
a142 - Kiebitz (<i>Vanellus vanellus</i>)	Lebensstätte	Artnachweis
a153 - Bekassine (<i>Gallinago gallinago</i>)	Lebensstätte	Artnachweis
a160 - Großer Brachvogel (<i>Numenius arquata</i>)	Lebensstätte	Artnachweis
a229 - Eisvogel (<i>Alcedo atthis</i>)	Lebensstätte	Artnachweis
a276 - Schwarzkehlchen (<i>Saxicola rubicola</i>)	Lebensstätte *	Artnachweis
a338 - Neuntöter (<i>Lanius collurio</i>)	Lebensstätte *	Artnachweis

Grundlage:
Orthophoto 1:10.000 (DOP)
Automatisiertes Liegenschaftskataster (ALK)
© Landesamt für Geoinformation und Landentwicklung BW
(www.lgl-bw.de) Az.: 2851.9-1/19

0 250 500 750 Meter



Managementplan
für das Vogelschutz-Gebiet 7314-441
"Acher-Niederung"

**Bestands- und Zielekarte
Vögel**
Teilkarte 2

Bearbeiter: Dr. V. Späth - ILN Bühl
Gezeichnet: J. Lehmann, U. Mader - ILN Bühl
Gefertigt: 31. 01. 2013
Stand der Kartierung: 31. 08. 2012
Maßstab: 1 : 5.000