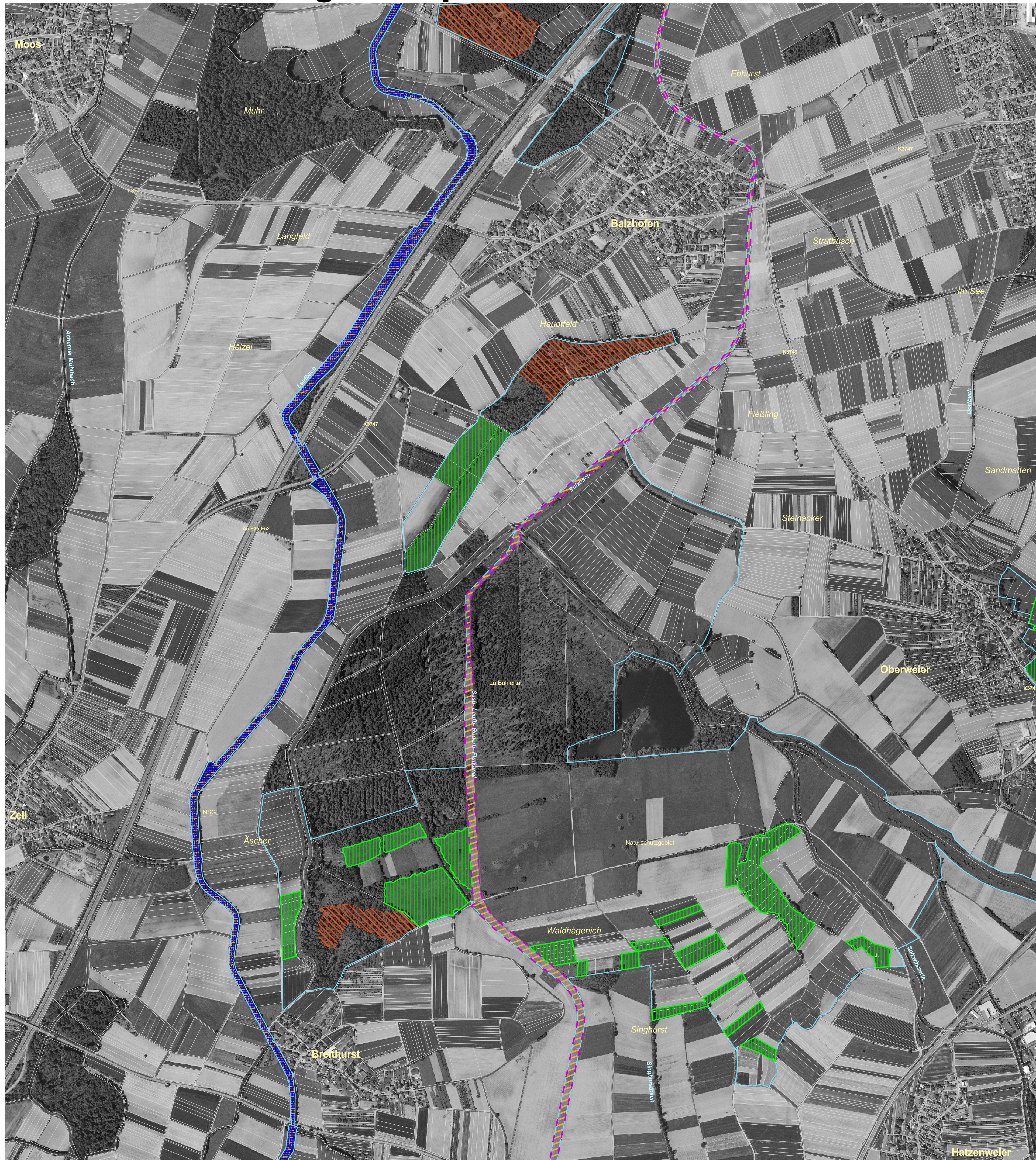


# Natura 2000-Managementplan


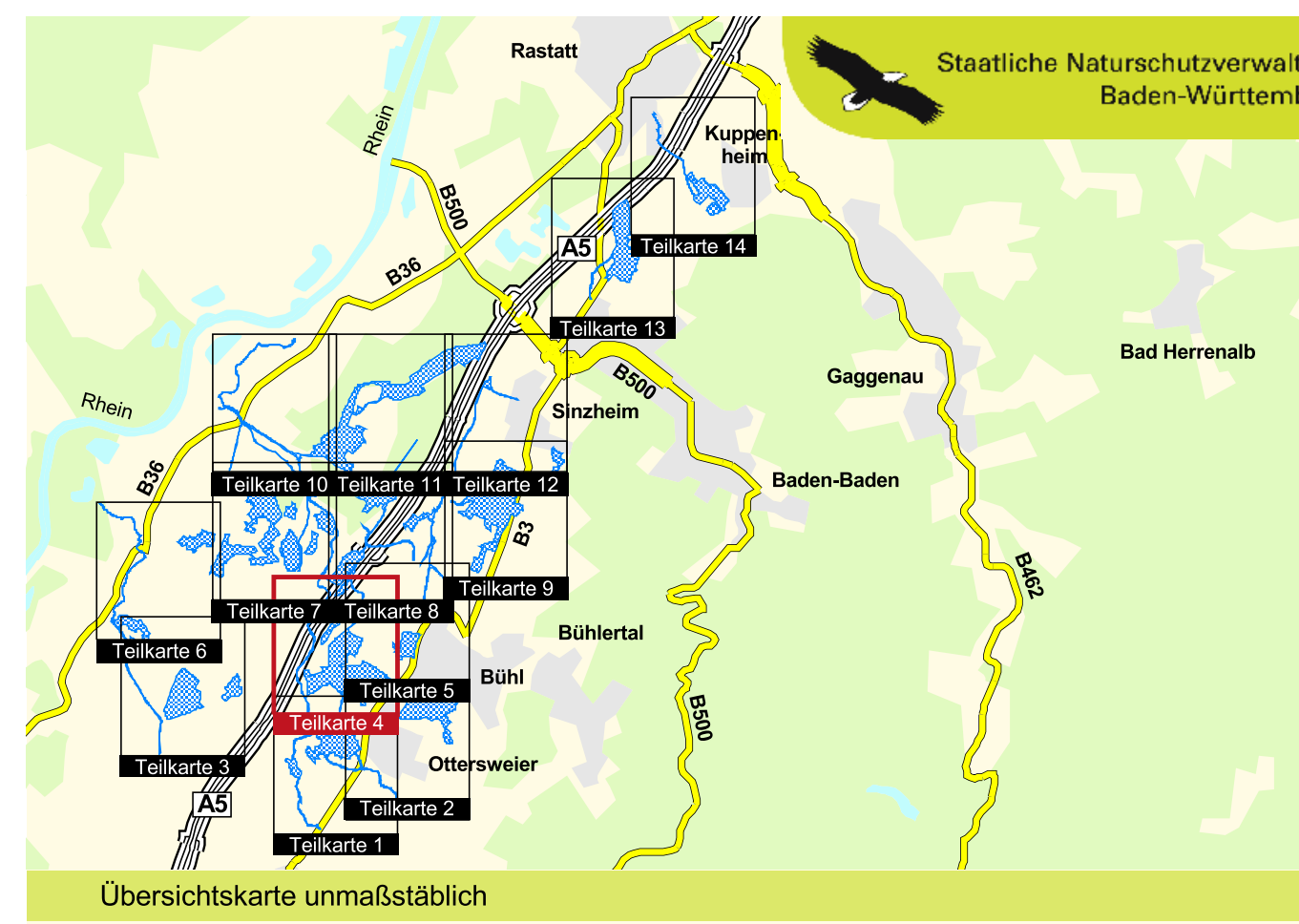


**LEGENDE**

|                                |  |  |            |
|--------------------------------|--|--|------------|
|                                | FFH-Gebietsgrenze  |  | Flurstücke |
| <b>Lebensstätten einer Art</b> |  |  |            |
| <b>Entwicklungsziele</b>       |  |  |            |
| <b>Schmetterlinge</b>          |  |  |            |
|                                | 1059 - Heller Wiesenknopf-Ameisen-Bläuling ( <i>Maculinea teleius</i> )    |  |            |
|                                | 1061 - Dunkler Wiesenknopf-Ameisen-Bläuling ( <i>Maculinea nausthous</i> ) |  |            |
| <b>Muscheln</b>                |  |  |            |
|                                | 1032 - Kleine Flußmuschel ( <i>Unio crassus</i> )                          |  |            |
| <b>Libellen</b>                |  |  |            |
|                                | 1037 - Grüne Keiljungfer ( <i>Ophiogomphus cecilia</i> )                   |  |            |
|                                | 1044 - Helm-Azurjungfer ( <i>Coenagrion mercuriale</i> )                   |  |            |
| <b>Fische</b>                  |  |  |            |
|                                | 1134 - Bitterling ( <i>Rhodeus sericeus amarus</i> )                       |  |            |
|                                | 1149 - Steinbeißer ( <i>Cobitis taenia</i> )                               |  |            |
|                                | 1096 - Bachneunauge ( <i>Lampetra planeri</i> )                            |  |            |
|                                | 1163 - Groppe ( <i>Cottus gobio</i> )                                      |  |            |
| <b>Käfer</b>                   |  |  |            |
|                                | 1083 - Hirschkäfer ( <i>Lucanus cervus</i> )                               |  |            |
| <b>Moose</b>                   |  |  |            |
|                                | 1381 - Grünes Besenmoos ( <i>Dicranum viride</i> )                         |  |            |

Grundlage:  
 Orthophoto 1:10.000 (DOP)  
 Automatisiertes Liegenschaftskataster (ALK)  
 © Landesamt für Geoinformation und Landentwicklung BW  
 (www.lgl-bw.de) Az.: 2851.9-1/19

0 250 500 750 Meter

Managementplan  
 für das FFH-Gebiet 7214-342  
 "Bruch bei Bühl und Baden-Baden"

**Entwicklungsziele  
 für FFH-Arten**  
 Teilkarte 4

|                      |                                 |
|----------------------|---------------------------------|
| Bearbeiter           | Dr. V. Späth - ILN Bühl         |
| Gezeichnet           | J. Lehmann, U. Mader - ILN Bühl |
| Gefertigt            | 31.01.2013                      |
| Stand der Kartierung | 31.08.2012                      |
| Maßstab              | 1:5.000                         |