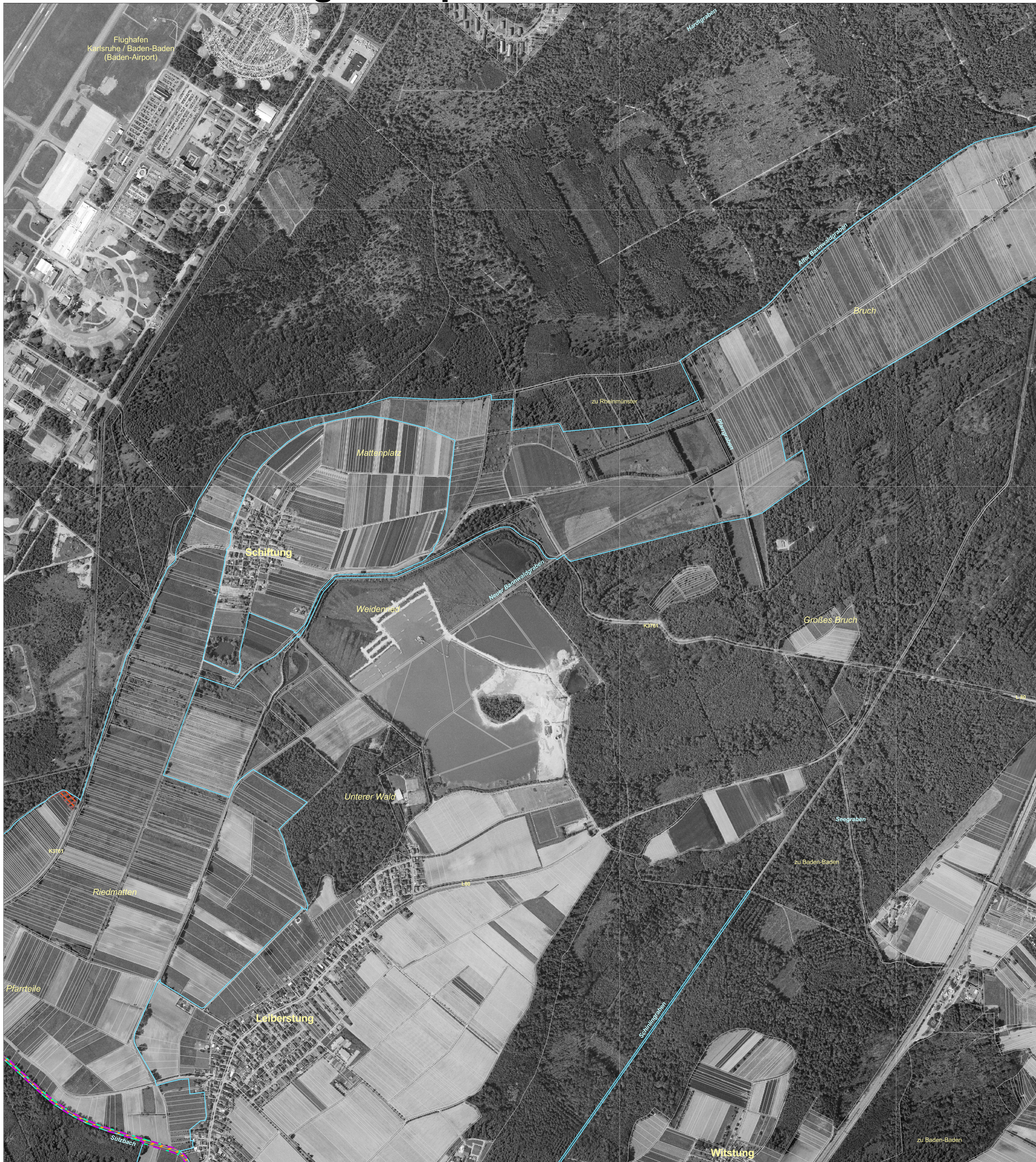


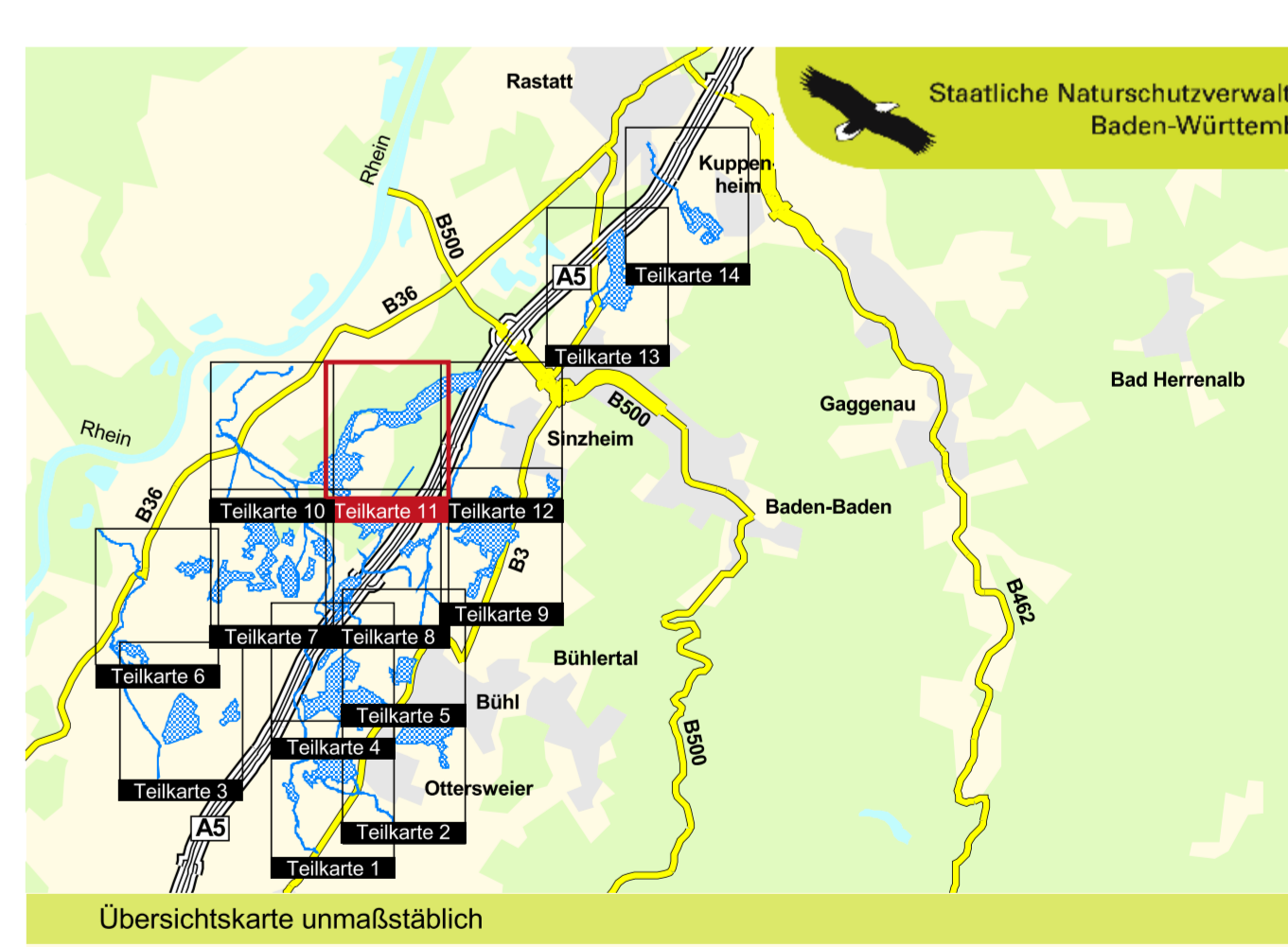
Natura 2000-Managementplan



LEGENDE

	FFH-Gebietsgrenze		Flurstücke
Lebensstätten einer Art			
Entwicklungsziele			
Schmetterlinge			
	1059 - Heller Wiesenknopf-Ameisen-Bläuling (<i>Maculinea teleius</i>)		
	1061 - Dunkler Wiesenknopf-Ameisen-Bläuling (<i>Maculinea nausthous</i>)		
Muscheln			
	1032 - Kleine Flußmuschel (<i>Unio crassus</i>)		
Libellen			
	1037 - Grüne Keiljungfer (<i>Ophiogomphus cecilia</i>)		
	1044 - Helm-Azurjungfer (<i>Coenagrion mercuriale</i>)		
Fische			
	1134 - Bitterling (<i>Rhodeus sericeus amarus</i>)		
	1149 - Steinbeißer (<i>Cobitis taenia</i>)		
	1096 - Bachneunauge (<i>Lampetra planeri</i>)		
	1163 - Groppe (<i>Cottus gobio</i>)		
Käfer			
	1083 - Hirschkäfer (<i>Lucanus cervus</i>)		
Moose			
	1381 - Grünes Besenmoos (<i>Dicranum viride</i>)		

Grundlage:
 Orthophoto 1:10.000 (DOP)
 Automatisiertes Liegenschaftskataster (ALK)
 © Landesamt für Geoinformation und Landentwicklung BW
 (www.lgl-bw.de) Az.: 2851.9-1/19



Managementplan
 für das FFH-Gebiet 7214-342
 "Bruch bei Bühl und Baden-Baden"

Entwicklungsziele für FFH-Arten
 Teilkarte 11

Bearbeiter	Dr. V. Späth - ILN Bühl
Gezeichnet	J. Lehmann, U. Mader - ILN Bühl
Gefertigt	31.01.2013
Stand der Kartierung	31.08.2012
Maßstab	1 : 5.000

Baden-Württemberg
 REGIERUNGSPRÄSIDIUM KARLSRUHE

Dieses Projekt wird von der Europäischen Union kofinanziert (ELER)