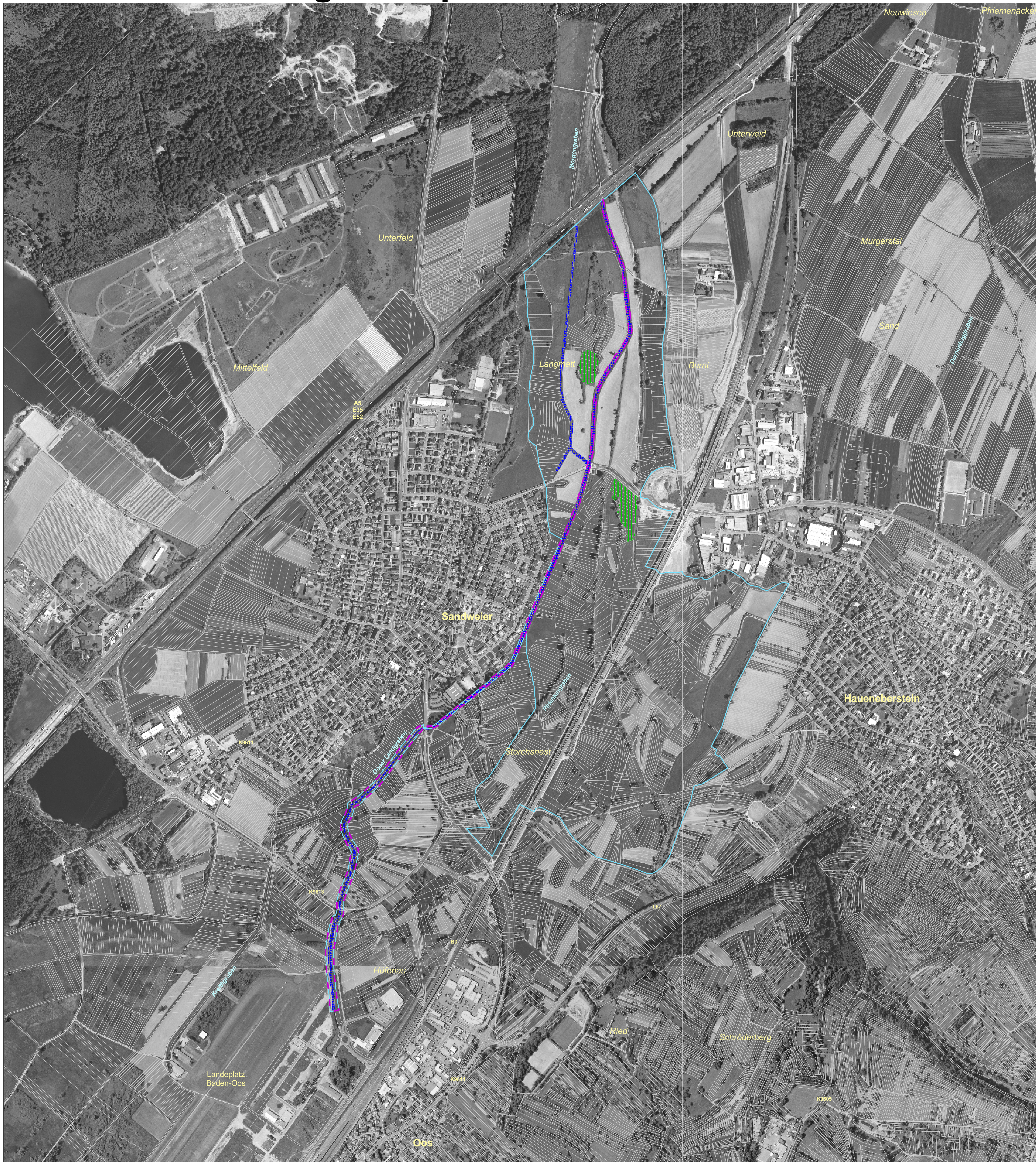


# Natura 2000-Managementplan

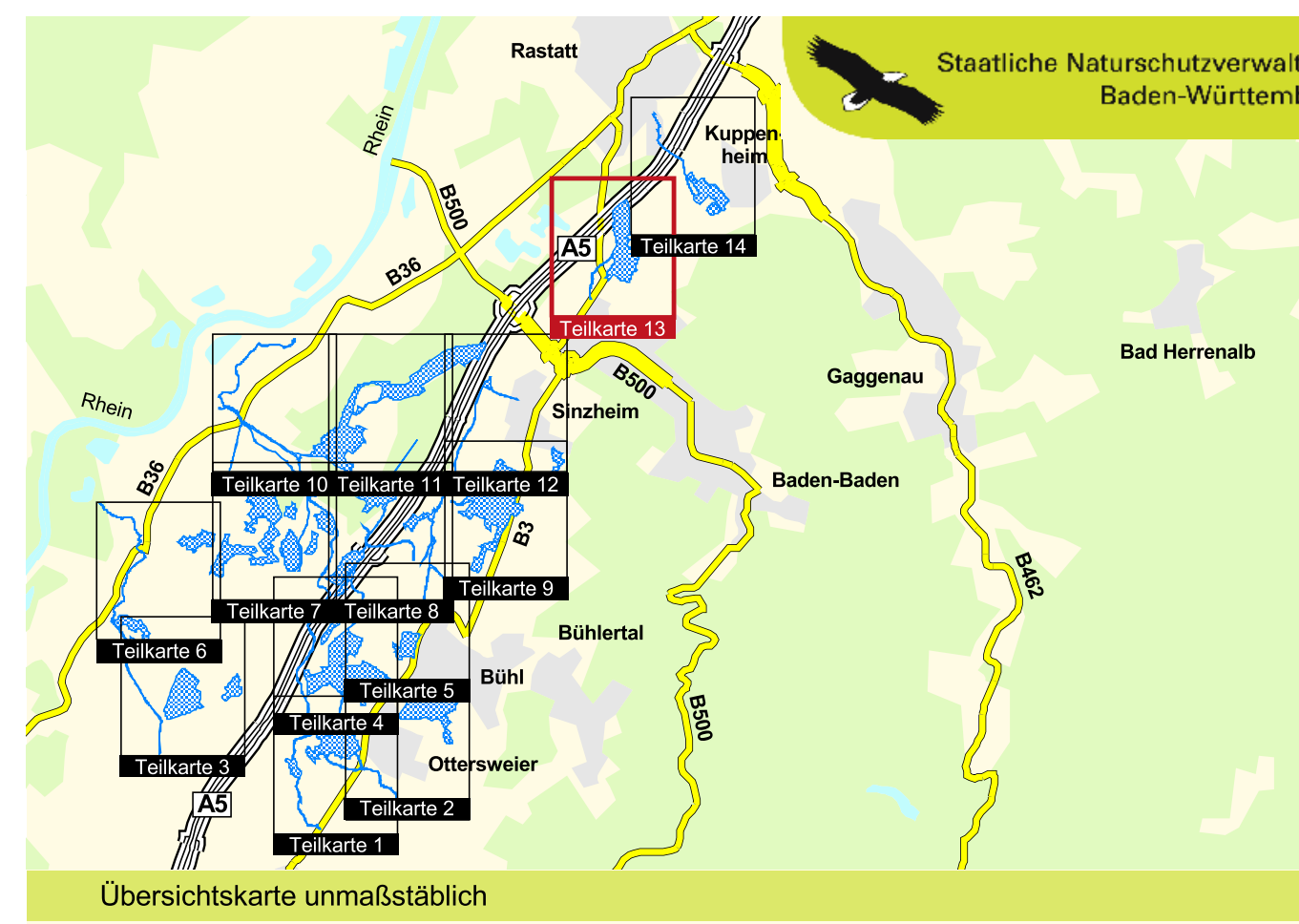


**LEGENDE**

	FFH-Gebietsgrenze		Flurstücke
<b>Lebensstätten einer Art</b>			
<b>Entwicklungsziele</b>			
<b>Schmetterlinge</b>			
	1059 - Heller Wiesenknopf-Ameisen-Bläuling ( <i>Maculinea teleius</i> )		
	1061 - Dunkler Wiesenknopf-Ameisen-Bläuling ( <i>Maculinea nausthous</i> )		
<b>Muscheln</b>			
	1032 - Kleine Flußmuschel ( <i>Unio crassus</i> )		
<b>Libellen</b>			
	1037 - Grüne Keiljungfer ( <i>Ophiogomphus cecilia</i> )		
	1044 - Helm-Azurjungfer ( <i>Coenagrion mercuriale</i> )		
<b>Fische</b>			
	1134 - Bitterling ( <i>Rhodeus sericeus amarus</i> )		
	1149 - Steinbeißer ( <i>Cobitis taenia</i> )		
	1096 - Bachneunauge ( <i>Lampetra planeri</i> )		
	1163 - Groppe ( <i>Cottus gobio</i> )		
<b>Käfer</b>			
	1083 - Hirschkäfer ( <i>Lucanus cervus</i> )		
<b>Moose</b>			
	1381 - Grünes Besenmoos ( <i>Dicranum viride</i> )		

Grundlage:  
 Orthophoto 1:10.000 (DOP)  
 Automatisiertes Liegenschaftskataster (ALK)  
 © Landesamt für Geoinformation und Landentwicklung BW  
 (www.lgl-bw.de) Az.: 2851.9-1/19

0 250 500 750 Meter



Managementplan  
 für das FFH-Gebiet 7214-342  
 "Bruch bei Bühl und Baden-Baden"

**Entwicklungsziele für FFH-Arten**

Teilkarte 13

Bearbeiter: Dr. V. Späth - ILN Bühl  
 Gezeichnet: J. Lehmann, U. Mader - ILN Bühl  
 Gefertigt: 31.01.2013  
 Stand der Kartierung: 31.08.2012  
 Maßstab: 1:5.000