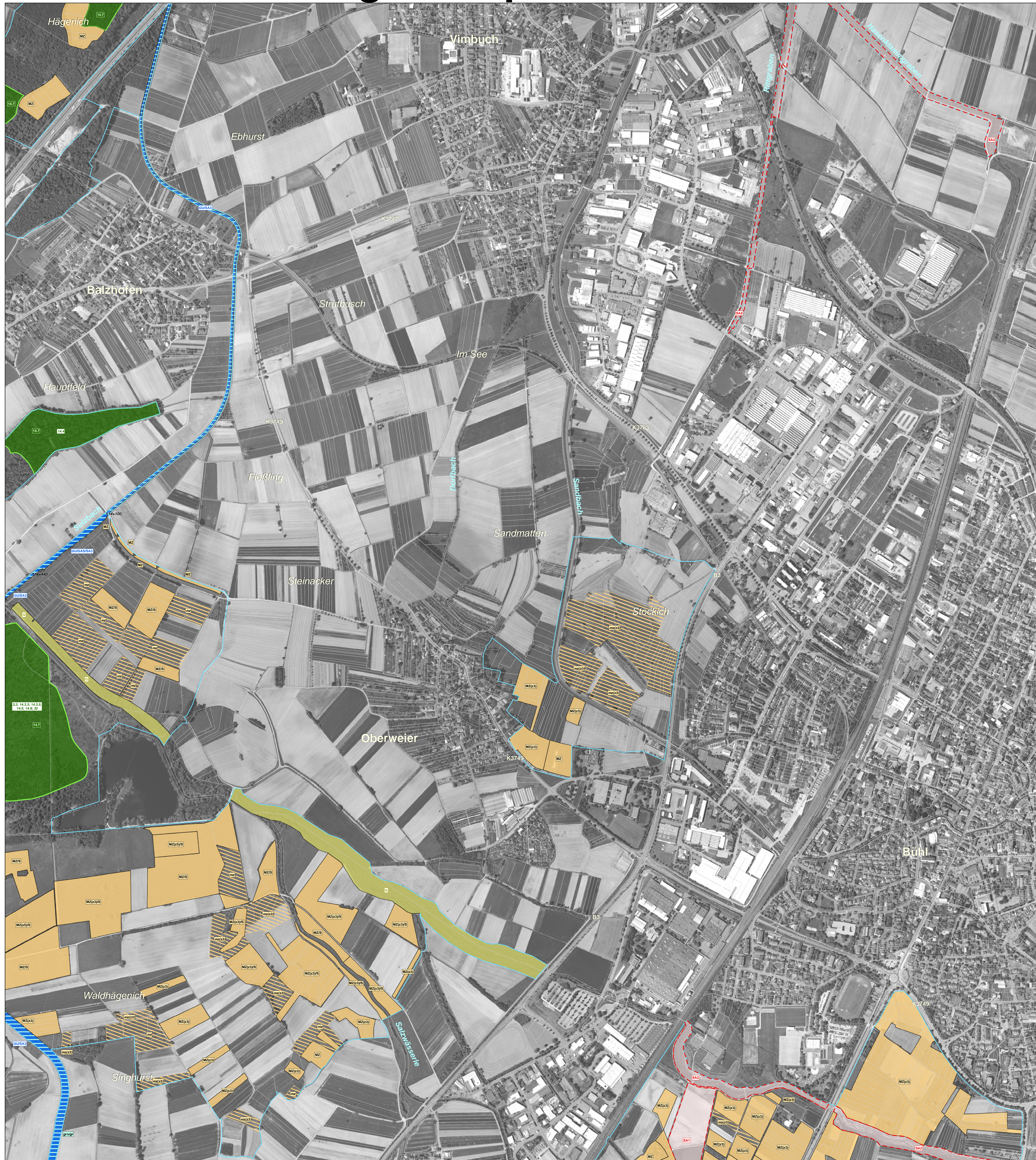


# Natura 2000-Managementplan



### LEGENDE

- FFH-Gebietsgrenze
- Vogelschutzgebietsgrenze
- Flurstücke

#### Maßnahmen Offenland

##### Erhaltungsmaßnahmen (Hauptmaßnahme)

- Mahd einmalig - ME
- Mahd zweimalig - MZ
- Selektive Mahd - S
- Umtriebsweide - BE
- Mähweide - MW
- Zurückdrängen von Gehölzszukzession - ZG
- Auf-den-Stock-Setzen - G
- Vollständige Beseitigung von Gehölzbeständen/Verbuchung - BG
- Furt/Flutmulde (Maßnahme erfolgt nur auf Teilflächen) - GF
- Sicherung eines ökologisch angemessenen Mindestabflusses - SM
- Neuanlage/Umgestaltung von Gewässern - GN
- Verringerung der Gewässerunterhaltung - GU
- Spezielle Artenschutzmaßnahme - SA

##### Entwicklungsmaßnahmen (Hauptmaßnahme)

- Mahd zweimalig - mz
- Mähweide - mw
- Umwandlung von Acker in Grünland - ua
- Extensivierung von Gewässerrandstreifen - gr
- Gewässerrenaturierung - grn
- Öffnen/Vergrößern vorhandener Bauwerke - ob
- Gezielter Besatz - bf

• 1:1000 Kilometrierung von Maßnahmen an AREKO-Gewässern

#### Vollständige Kürzeliste für Maßnahmen im Offenland:

Das Kürzel ist eine Kombination aus den auf der Fläche durchzuführenden Maßnahmen. Die Hauptmaßnahme steht zuerst, alle weiteren Maßnahmen sind mit einem Schrägstrich "/" voneinander getrennt. Erhaltungsmaßnahmen sind "fest", Entwicklungsmaßnahmen "fest kursiv" dargestellt. Im Folgenden werden die im Kürzel verwendeten Maßnahmen nur als Großbuchstaben erläutert, das entsprechende Kürzel in Kleinbuchstaben und kursiv ergibt die Entwicklungsmaßnahme.

z.B. MZ/S/UA/GRN

weitere Maßnahme durch "/" voneinander getrennt  
 ( ) zusätzliche Erläuterung der Maßnahme  
 - weitere Maßnahme durch "-" voneinander getrennt  
 vorrangig auszuführende Maßnahme  
 Farbe des Kastens bzw. der Schrift, entspricht der vorrangig auszuführenden Maßnahme

Beispiel: zsmz23y5s1 vorgesehene Erhaltungsmaßnahmen: Zurückdrängen von Gehölzen / Mahd mit Abräumen, Frühjahrsbearbeitung vor 25. März; gesaffelte Mahd von Ende Mai bis Anfang Juli / Spezielle Artenschutzmaßnahme, Großer Feuerfalter (1690); jährlich alternierend Streifen oder Teilflächen von der Mahd aussparen

BE Umtriebsweide	S Selektive Mahd
BF Gezielter Besatz	SA1 Spezielle Artenschutzmaßnahme
BG Vollständige Beseitigung von Gehölzbeständen/Verbuchung	SA2 Großer Feuerfalter (1690); jährlich alternierend Streifen oder Teilflächen von der Mahd aussparen
FN Regelung von Freizeinutzungen	SA2 Großer Feuerfalter (1690); Helm-Azurlingfalter (1044); an schmalen Gewässern alternierend Mahd und Verhinderung der Verlandung
GF Furt/Flutmulde	SA3 Kleine Fluszmuschel (1032); Zusammenführung einzelner Muscheln zu Gruppen
GN Neuanlage/Umgestaltung von Gewässern	SA3 Schließung von Gräben
GR Extensivierung von Gewässerrandstreifen	SM Schließung von Gräben
GRN Gewässerrenaturierung	SM Sicherung eines ökologisch angemessenen Mindestabflusses
GU Verringerung der Gewässerunterhaltung	UA Umwandlung von Acker in Grünland
ME Mahd mit Abräumen, ein Schnitt pro Jahr	WA Änderung des Wasserhaushaltes
MW Mähweide	WH Änderung des Wasserhaushaltes
MZ Mahd mit Abräumen, zwei Schnitte pro Jahr	ZG Zurückdrängen von Gehölzszukzession
OB Öffnen/Vergrößern vorhandener Bauwerke	

#### Maßnahmen Wald

##### Erhaltungsmaßnahmen

- Erhaltungsmaßnahmen:
  - Beibehaltung naturnahe Waldwirtschaft (14.7); Reduzierung der Wilddicke (26.3)

##### Entwicklungsmaßnahmen

- Entwicklungsmaßnahmen:
  - Neophytenbekämpfung (3.2); Entnahme standortfremder Baumarten vor der Hiebsreife (14.3.3)
  - Förderung standortheimischer Baumarten bei der Waldpflege (14.3.5)
  - Altholzanteile belassen (14.4); Totholzanteile belassen (14.5)
  - Schließung von Gräben (21.1.2); Spezielle Artenschutzmaßnahme (32)

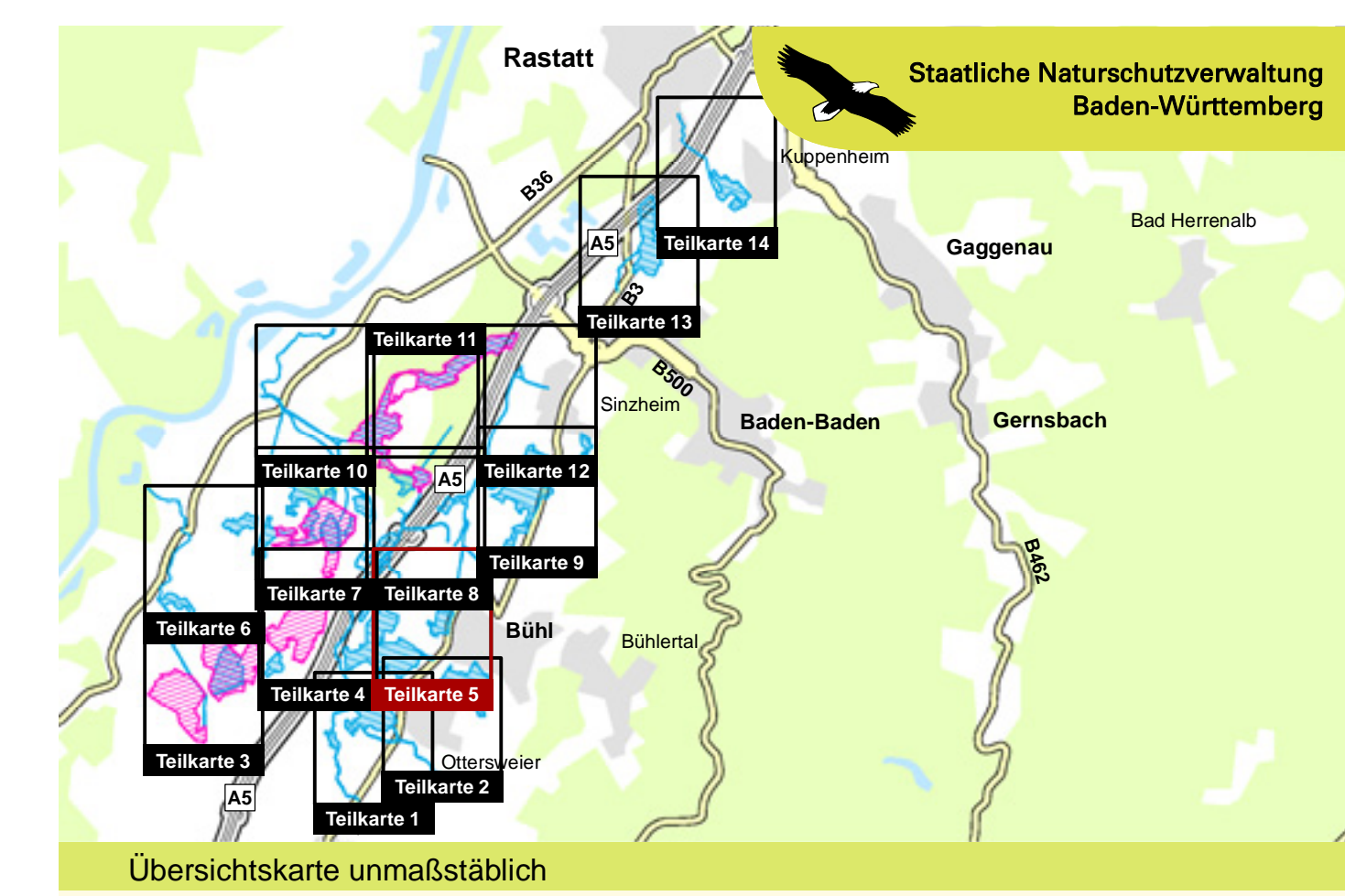
Eine Darstellung dieser Maßnahmen ist aus kartographischen Gründen nicht möglich. In der Karte werden lediglich die Schlüsselnummern (Nz, in Klammern) angegeben.

#### Grundlage:

- Antilches Topographisch-Kartographisches Informationssystem (ATKIS)
- Orthophoto 1:10.000 (DOP)
- Automatisiertes Liegenschaftskataster (ALK)

© Landesamt für Geoinformation und Landentwicklung Baden-Württemberg (LGL) (www.lgl-bw.de) Az.: 2851.9-1/19

0 125 250 500 Meter



#### Managementplan für das FFH-Gebiet 7214-342 Bruch bei Bühl und Baden-Baden und für die Vogelschutz-Gebiete 7214-441 Riedmatten und Schiftunger Bruch und 7314-441 Acher-Niederung

**Maßnahmenkarte**  
Teilkarte 5

**Bearbeiter** Dr. V. Späth - ILN Bühl  
**Gezeichnet** J. Lehmann, U. Mader - ILN Bühl  
**Gefertigt** 31. 01. 2013  
**Stand der Kartierung** 31. 08. 2012  
**Maßstab** 1 : 5.000