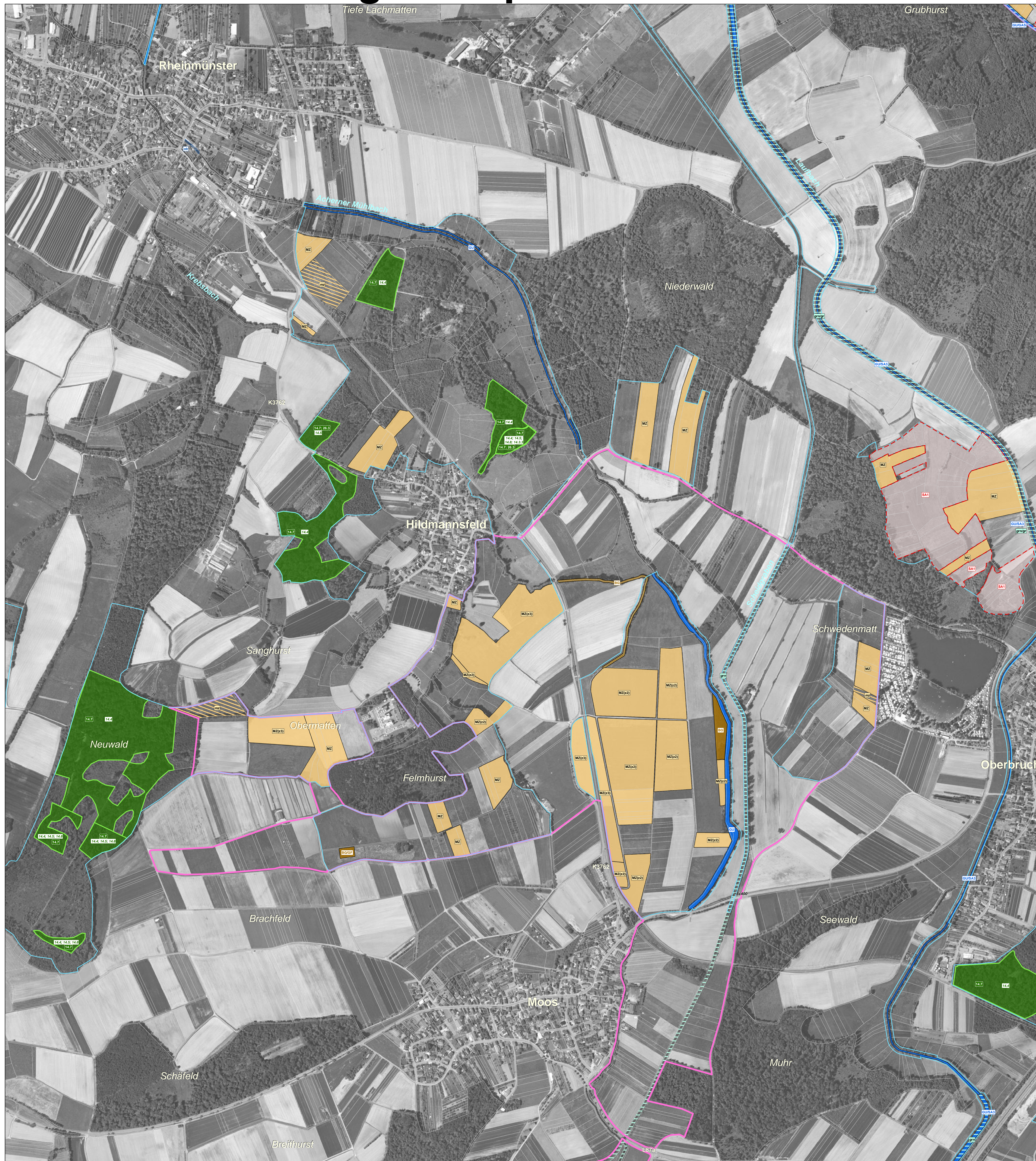


Natura 2000-Managementplan



LEGENDE

- FFH-Gebietsgrenze
- Vogelschutzgebietsgrenze
- Flurstücke

Maßnahmen Offenland

Erhaltungsmaßnahmen (Hauptmaßnahme)

- Mahd einmalig - ME
- Mahd zweimalig - MZ
- Selektive Mahd - S
- Umtriebsweide - BE
- Mähweide - MW
- Zurückdrängen von Gehölzstokkzession - ZG
- Auf-den-Stock-Setzen - G
- Vollständige Beseitigung von Gehölzbeständen/Verbuschung - BG
- Furt/Flutmulde (Maßnahme erfolgt nur auf Teilflächen) - GF
- Sicherung eines ökologisch angemessenen Mindestabflusses - SM
- Neuanlage/Umgestaltung von Gewässern - GN
- Verringerung der Gewässerunterhaltung - GU
- Spezielle Artenschutzmaßnahme - SA

Entwicklungsmaßnahmen (Hauptmaßnahme)

- Mahd zweimalig - mz
- Mähweide - mw
- Umwandlung von Acker in Grünland - ua
- Extensivierung von Gewässerrandstreifen - gr
- Gewässerrenaturierung - grn
- Öffnen/Vergrößern vorhandener Bauwerke - ob
- Gezielter Besatz - bf

• 1:4000 Kilometrierung von Maßnahmen an AREKO-Gewässern

Vollständige Kürzelleiste für Maßnahmen im Offenland:

Das Kürzel ist eine Kombination aus den auf der Fläche durchzuführenden Maßnahmen. Die Hauptmaßnahme steht zuerst, alle weiteren Maßnahmen sind mit einem Schrägstrich "/" voneinander getrennt. Erhaltungsmaßnahmen sind "fest", Entwicklungsmaßnahmen "kursiv" dargestellt. Im Folgenden werden die im Kürzel verwendeten Maßnahmen nur als Großbuchstaben erläutert, das entsprechende Kürzel in Kleinbuchstaben und kursiv ergibt die Entwicklungsmaßnahme.

z.B. MZmz/ua/SM

weitere Maßnahme durch "/" voneinander getrennt
 () zusätzliche Erläuterung der Maßnahme
 - weitere Maßnahme durch "-" voneinander getrennt
 vorrangig auszuführende Maßnahme
 Farbe des Kastens bzw. der Schrift, entspricht der vorrangig auszuführenden Maßnahme

Beispiel: zBmz/ua/SM

vorgesehene Erhaltungsmaßnahmen:
 Zurückdrängen von Gehölzen / Mahd mit Abräumen, Frühjahrsbearbeitung vor 25. März;
 gestaffelte Mahd von Ende Mai bis Anfang Juli / Spezielle Artenschutzmaßnahme,
 Großer Feuerfalter (1969); jährlich alternierend Streifen oder Teilflächen von der Mahd aussparen

BE Umtriebsweide	S Selektive Mahd
BF Gezielter Besatz	SA Spezielle Artenschutzmaßnahme
BG Vollständige Beseitigung von Gehölzbeständen/Verbuschung	SA1 Großer Feuerfalter (1969); jährlich alternierend Streifen oder Teilflächen von der Mahd aussparen
G Auf-den-Stock-Setzen	SA2 Großer Feuerfalter (1969), Helm-Azurjungfer (1044); an schmalen Gewässern alternierend Mahd und Verhinderung der Verlandung
GF Furt/Flutmulde	SA3 Kleine Flussmuschel (1032); Zusammenführung einzelner Muscheln zu Gruppen
GN Neuanlage/Umgestaltung von Gewässern	SG Schließung von Gräben
GR Extensivierung von Gewässerrandstreifen	SM Sicherung eines ökologisch angemessenen Mindestabflusses
GU Verringerung der Gewässerunterhaltung	SO Sonstiges
J Jägliche Maßnahme	UA Umwandlung von Acker in Grünland
ME Mahd mit Abräumen, ein Schnitt pro Jahr	WH Änderung des Wasserhaushaltes
MW Mähweide	ZG Zurückdrängen von Gehölzstokkzession
MZ Mahd mit Abräumen, zwei Schnitte pro Jahr	
OB Öffnen/Vergrößern vorhandener Bauwerke	

Maßnahmen Wald

Erhaltungsmaßnahmen

- Erhaltungsmaßnahmen:
 - Beibehaltung naturnahe Waldwirtschaft (14.7); Reduzierung der Wilddichte (26.3)

Entwicklungsmaßnahmen

- Entwicklungsmaßnahmen:
 - Neophytenbekämpfung (3.2); Einnahme standortfremder Baumarten vor der Hiebsreife (14.3.3)
 - Förderung standortheimischer Baumarten bei der Waldpflege (14.3.5)
 - Altholzanteile belassen (14.4); Totholzanteile belassen (14.5)
 - Schließung von Gräben (21.1.2); Spezielle Artenschutzmaßnahme (32)

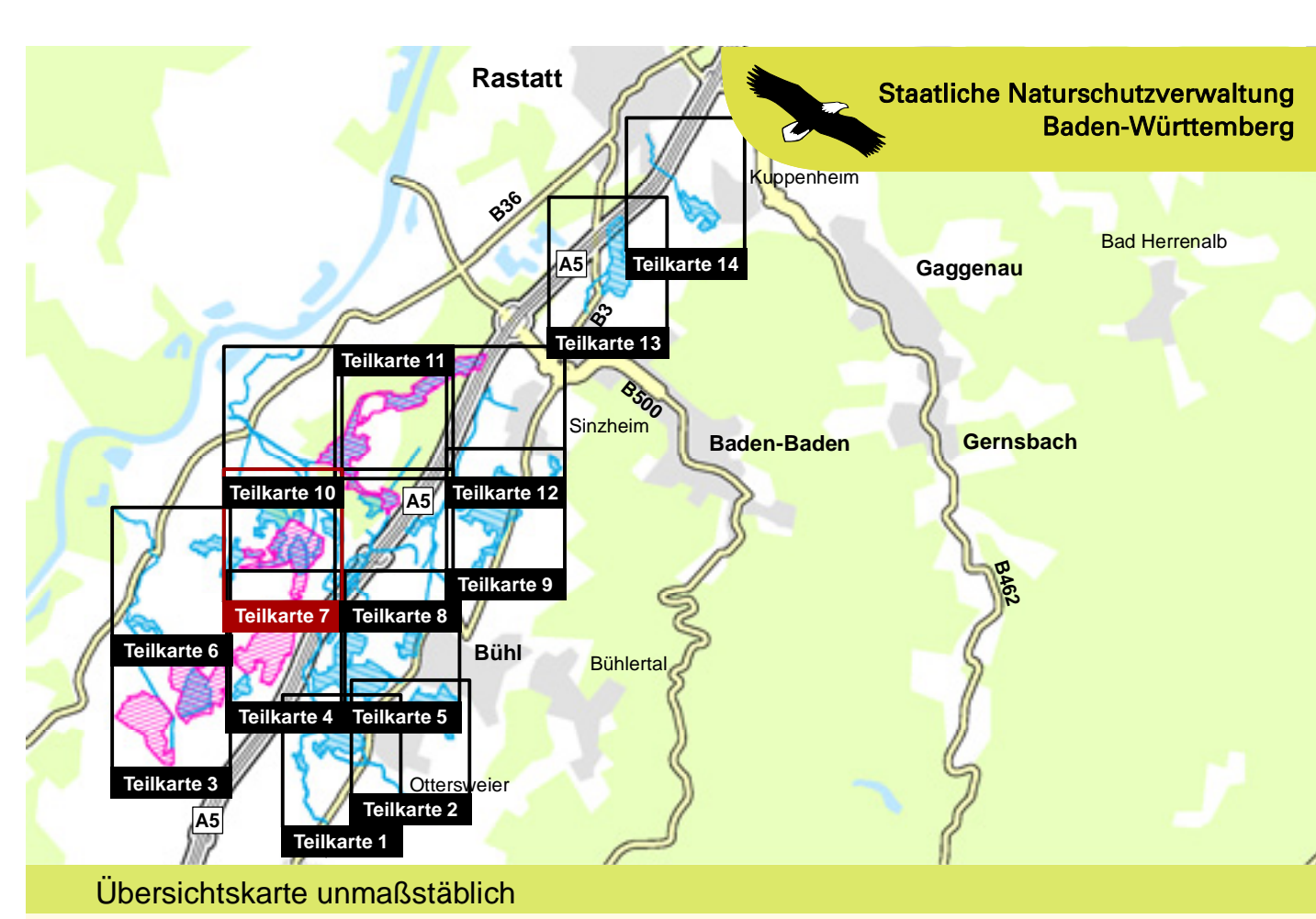
Eine Darstellung dieser Maßnahmen ist aus kartographischen Gründen nicht möglich. In der Karte werden lediglich die Schlüsselnummern (NZ, in Klammern) angegeben.

Grundlage:

Antilches Topographisch-Kartographisches Informationssystem (ATKIS)
 Orthophoto 1:10.000 (DOP)
 Automatisiertes Liegenschaftskataster (ALK)

© Landesamt für Geoinformation und Landentwicklung Baden-Württemberg (LGL) (www.lgl-bw.de) Az.: 2851.9-1/19

0 125 250 500 Meter



Managementplan für das FFH-Gebiet 7214-342 Bruch bei Bühl und Baden-Baden und für die Vogelschutz-Gebiete 7214-441 Riedmatten und Schiftunger Bruch und 7314-441 Acher-Niederung

Maßnahmenkarte
Teilkarte 7

Bearbeiter	Dr. V. Späth - ILN Bühl
Gezeichnet	J. Lehmann, U. Mader - ILN Bühl
Gefertigt	31. 01. 2013
Stand der Kartierung	31. 08. 2012
Maßstab	1 : 5.000