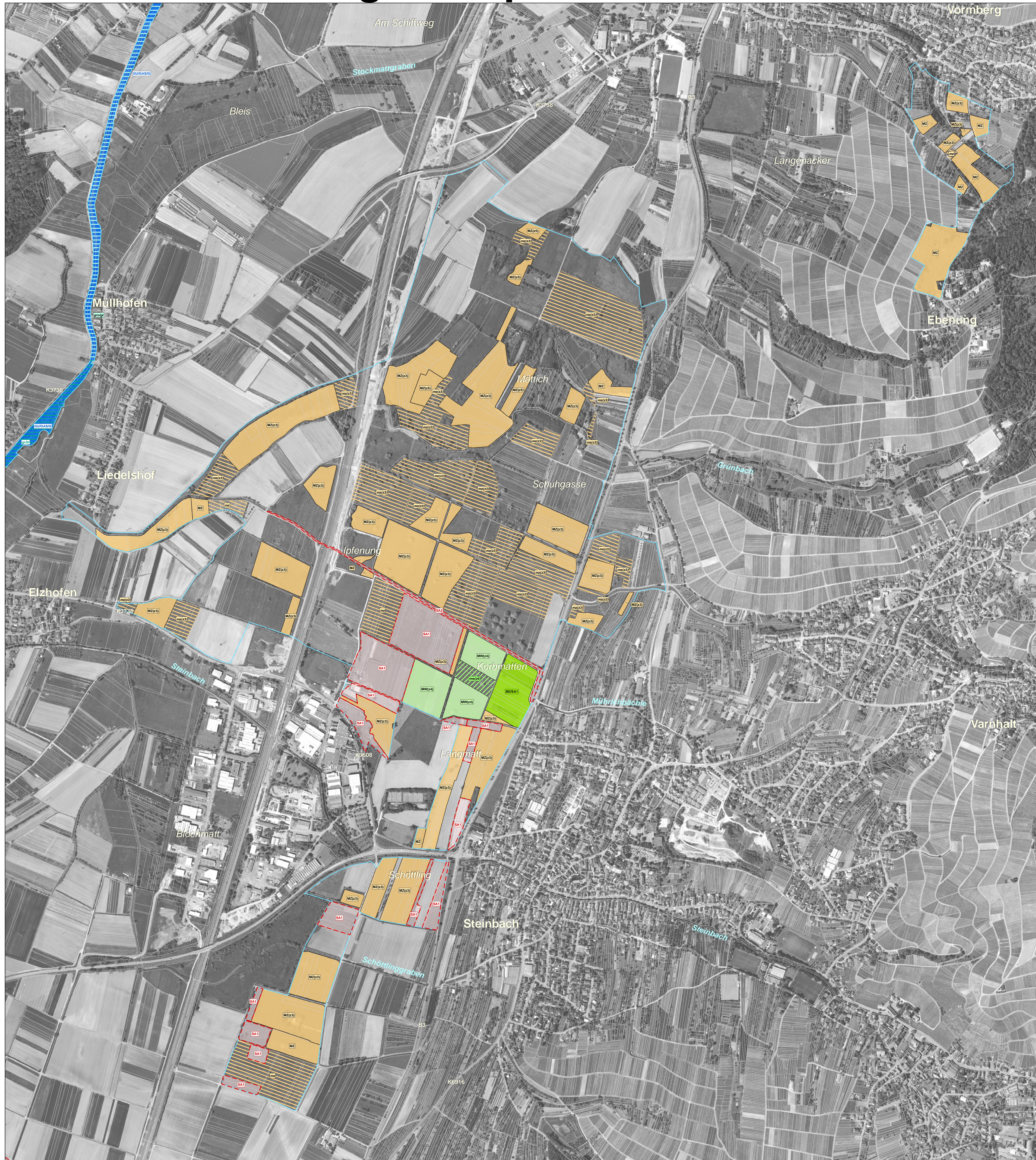


# Natura 2000-Managementplan



**LEGENDE**

- FFH-Gebietsgrenze
- Vogelschutzgebietsgrenze
- Flurstücke

**Maßnahmen Offenland**

**Erhaltungsmaßnahmen (Hauptmaßnahme)**

- Mahd einmalig - ME
- Mahd zweimalig - MZ
- Selektive Mahd - S
- Umtriebsweide - BE
- Mähweide - MW
- Zurückdrängen von Gehölzsukzession - ZG
- Auf-den-Stock-Setzen - G
- Vollständige Beseitigung von Gehölzbeständen/Verbuschung - BG
- Furt/Flutmulde (Maßnahme erfolgt nur auf Teilflächen) - GF
- Sicherung eines ökologisch angemessenen Mindestabflusses - SM
- Neuanlage/Umgestaltung von Gewässern - GN
- Verringerung der Gewässerunterhaltung - GU
- Spezielle Artenschutzmaßnahme - SA

**Entwicklungsmaßnahmen (Hauptmaßnahme)**

- Mahd zweimalig - mz
- Mähweide - mw
- Umwandlung von Acker in Grünland - ua
- Extensivierung von Gewässerrandstreifen - gr
- Gewässerrenaturierung - grn
- Öffnen/Vergrößern vorhandener Bauwerke - ob
- Gezielter Besatz - bf
- Kilometrierung von Maßnahmen an AREKO-Gewässern

**Vollständige Kürzeliste für Maßnahmen im Offenland:**

Das Kürzel ist eine Kombination aus den auf der Fläche durchzuführenden Maßnahmen. Die Hauptmaßnahme steht zuerst, alle weiteren Maßnahmen sind mit einem Schrägstrich "/" voneinander getrennt. Erhaltungsmaßnahmen sind "fest", Entwicklungsmaßnahmen "kursiv" dargestellt. Im Folgenden werden die im Kürzel verwendeten Maßnahmen nur als Großbuchstaben erläutert, das entsprechende Kürzel in Kleinbuchstaben und kursiv ergibt die Entwicklungsmaßnahme.

Beispiel: ZG/MZ/ua/SA1

- ZG: vollständige Beseitigung von Gehölzbeständen/Verbuschung
- MZ: Mahd zweimalig
- ua: Umwandlung von Acker in Grünland
- SA1: Spezielle Artenschutzmaßnahme

Farbe des Kastens bzw. der Schrift, entspricht der vorrangig auszuführenden Maßnahme

BE	Umtriebsweide	S	Selektive Mahd
BG	Vollständige Beseitigung von Gehölzbeständen/Verbuschung	SA	Spezielle Artenschutzmaßnahme
FN	Regelung von Freizeitzugängen	SA1	Großer Feuerfalter (1060): jährlich alternierend Streifen oder Teilflächen von der Mahd aussparen
GF	Furt/Flutmulde	SA2	Großer Feuerfalter (1060), Helm-Azurjungfer (1044): an schmalen Gewässern alternierend Mahd und Verhinderung der Verlandung
GAS	Auslichten	SA3	Kleine Flussumschel (1032): Zusammenführung einzelner Mäusche zu Gruppen
GN	Neuanlage/Umgestaltung von Gewässern	SA4	Schließung von Gräben
GR	Extensivierung von Gewässerrandstreifen	SM	Sicherung eines ökologisch angemessenen Mindestabflusses
GRN	Gewässerrenaturierung	SO	Sonstiges
GU	Verringerung der Gewässerunterhaltung	UA	Umwandlung von Acker in Grünland
J	Jagdliche Maßnahme	WH	Änderung des Wasserhaushaltes
ME	Mahd mit Abräumen, ein Schnitt pro Jahr	ZG	Zurückdrängen von Gehölzsukzession
MW	Mähweide		
MZ	Mahd mit Abräumen, zwei Schnitte pro Jahr		
OB	Öffnen/Vergrößern vorhandener Bauwerke		

**Maßnahmenattribute:**

Mahdzeiträume

- (z1) Herbstmahd (frühestens Anfang September)
- (z2) Frühjahrsmahd vor 20. März
- (z3) gestaffelte Mahd von Ende Mai bis Anfang Juli
- (z5) 1. Schnitt ab 1. September, keine Düngung
- (z4) Beweidung/Humhad bis 15. Juni
- (z5) Mahd/Nachbeweidung ab 1. September
- (z5) 1. Schnitt ab 15. Juni, 2. Schnitt ab 1. September, keine Düngung

**Maßnahmen Wald**

**Erhaltungsmaßnahmen**

- Erhaltungsmaßnahmen:
  - Beibehaltung naturnahe Waldwirtschaft (14.7); Reduzierung der Wilddicke (26.3)

**Entwicklungsmaßnahmen**

- Entwicklungsmaßnahmen:
  - Förderung standortfremder Baumarten vor der Hiebsreife (14.3.3)
  - Förderung standortfremder Baumarten bei der Waldpflege (14.3.5)
  - Altholzanteile belassen (14.4); Totholzanteile belassen (14.5)
  - Schließung von Gräben (21.1.2); Spezielle Artenschutzmaßnahme (32)

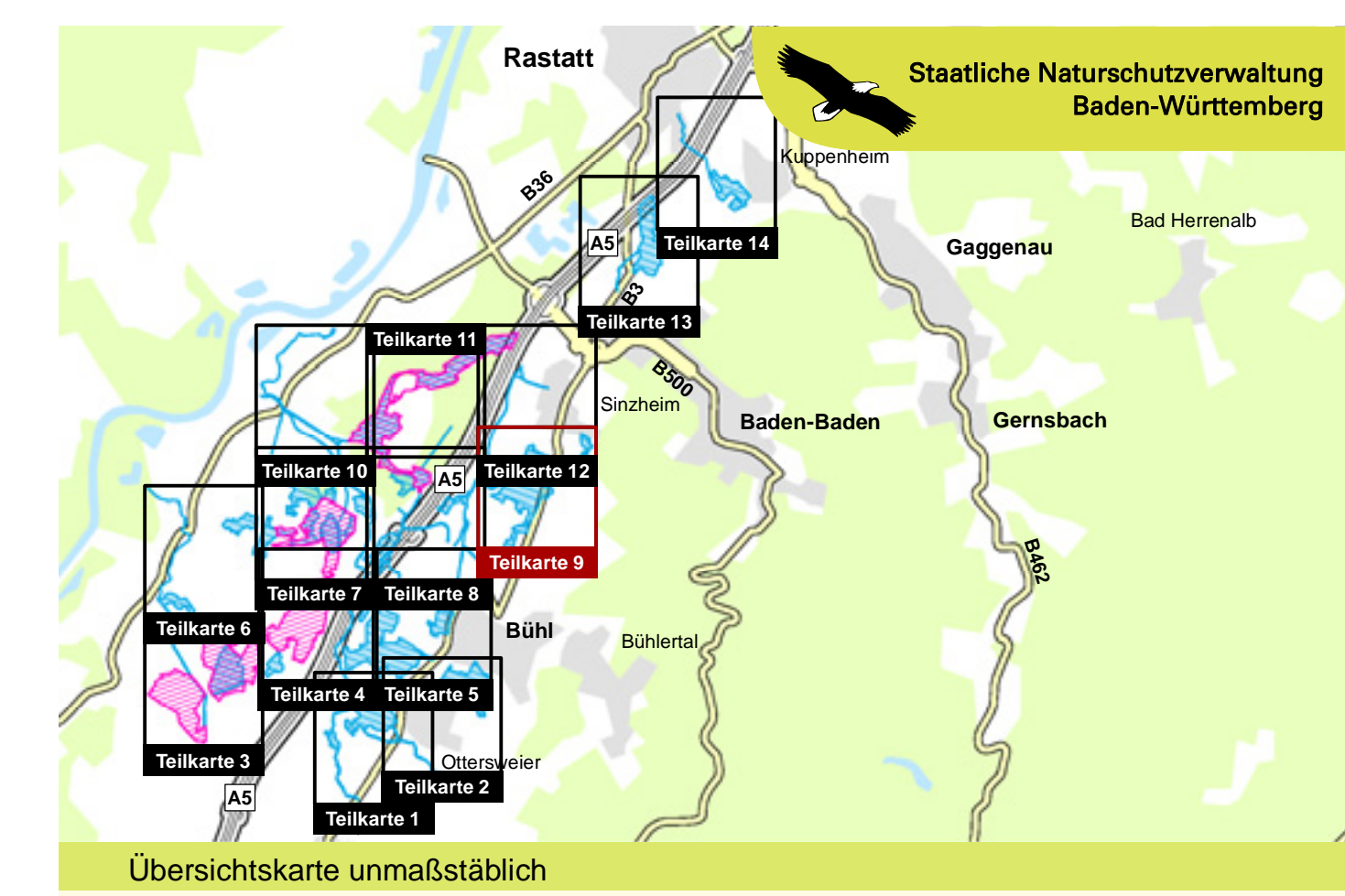
Eine Darstellung dieser Maßnahmen ist aus kartographischen Gründen nicht möglich. In der Karte werden lediglich die Schlüsselnummern (Nr. in Klammern) angegeben.

**Grundlage:**

- Antliches Topographisch-Kartographisches Informationssystem (ATKIS)
- Orthophoto 1:10.000 (DOP)
- Automatisiertes Liegenschaftskataster (ALK)

© Landesamt für Geoinformation und Landwirtschaft Baden-Württemberg (LGL) (www.lgl-bw.de) Az.: 2851.9-1/19

0 125 250 500 Meter



**Managementplan für das FFH-Gebiet 7214-342 Bruch bei Bühl und Baden-Baden und für die Vogelschutz-Gebiete 7214-441 Riedmatten und Schiftunger Bruch und 7314-441 Acher-Niederung**

**Maßnahmenkarte**

Teilkarte 9

<b>Bearbeiter</b>	Dr. V. Späth - ILN Bühl
<b>Gezeichnet</b>	J. Lehmann, U. Mader - ILN Bühl
<b>Gefertigt</b>	31. 01. 2013
<b>Stand der Kartierung</b>	31. 08. 2012
<b>Maßstab</b>	1 : 5.000