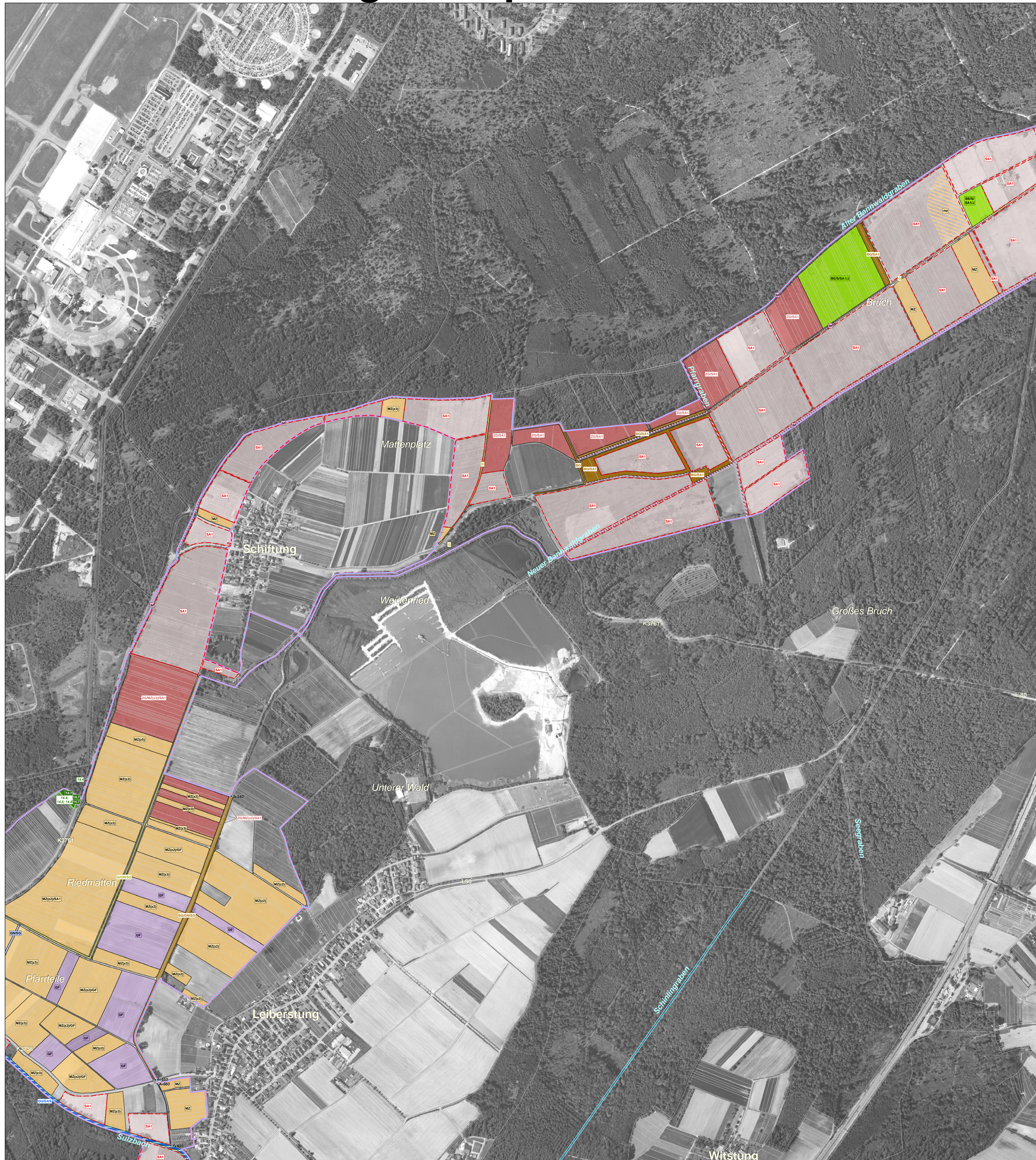


# Natura 2000-Managementplan



**LEGENDE**

FFH-Gebietsgrenze  
Vogelschutzgebietsgrenze  
Flurstücke

**Maßnahmen Offenland**  
**Erhaltungsmaßnahmen (Hauptmaßnahme)**

- Mahd einmalig - ME
- Mahd zweimalig - MZ
- Selektive Mahd - S
- Umtriebsweide - BE
- Mähweide - MW
- Zurückdrängen von Gehölzsukzession - ZG
- Auf-den-Stock-Setzen - G
- Vollständige Beseitigung von Gehölzbeständen/Verbuschung - BG
- Furt/Flutmulde (Maßnahme erfolgt nur auf Teilflächen) - GF
- Sicherung eines ökologisch angemessenen Mindestabflusses - SM
- Neuanlage/Umgestaltung von Gewässern - GN
- Verringerung der Gewässerunterhaltung - GU
- Spezielle Artenschutzmaßnahme - SA

**Entwicklungsmaßnahmen (Hauptmaßnahme)**

- Mahd zweimalig - mz
- Mähweide - mw
- Umwandlung von Acker in Grünland - ua
- Extensivierung von Gewässerrandstreifen - gr
- Gewässerrenaturierung - grn
- Öffnen/Vergrößern vorhandener Bauwerke - ob
- Gezielter Besatz - bf

Kilometrierung von Maßnahmen an AREKO-Gewässern

**Vollständige Kürzeliste für Maßnahmen im Offenland:**  
Das Kürzel ist eine Kombination aus den auf der Fläche durchzuführenden Maßnahmen. Die Hauptmaßnahme steht zuerst, alle weiteren Maßnahmen sind mit einem Schrägstrich "/" voneinander getrennt. Erhaltungsmaßnahmen sind "fest", Entwicklungsmaßnahmen "fest kursiv" dargestellt. Im Folgenden werden die im Kürzel verwendeten Maßnahmen nur als Großbuchstaben erläutert, das entsprechende Kürzel in Kleinbuchstaben und kursiv ergibt die Entwicklungsmaßnahme.

Beispiel: ZG/MZ/2/2/SA1  
 ( ) weitere Maßnahme durch "/" voneinander getrennt  
 ( ) zusätzliche Erläuterung der Maßnahme  
 ( ) weitere Maßnahme durch "/" voneinander getrennt  
 ( ) vorrangig auszuführende Maßnahme  
 Farbe des Kastens bzw. der Schrift, entspricht der vorrangig auszuführenden Maßnahme

**Maßnahmenattribution:**  
 (z1) Herbstmahd (frühestens Anfang September)  
 (z2) Frühjahrbearbeitung vor 20. März  
 (z3) 1. Schnitt bis 15. Juni  
 (z4) Beweidung/Heumahd bis 15. Juni  
 (z5) gestaffelte Mahd von Ende Mai bis Anfang Juli  
 (z6) 1. Schnitt bis 15. Juni  
 (z7) 2. Schnitt ab 1. September  
 (z8) keine Düngung

**Maßnahmen Wald**  
**Erhaltungsmaßnahmen**

- Erhaltungsmaßnahmen:
  - Beibehaltung naturnahe Waldwirtschaft (14.7); Reduzierung der Wilddichte (26.3)

**Entwicklungsmaßnahmen**

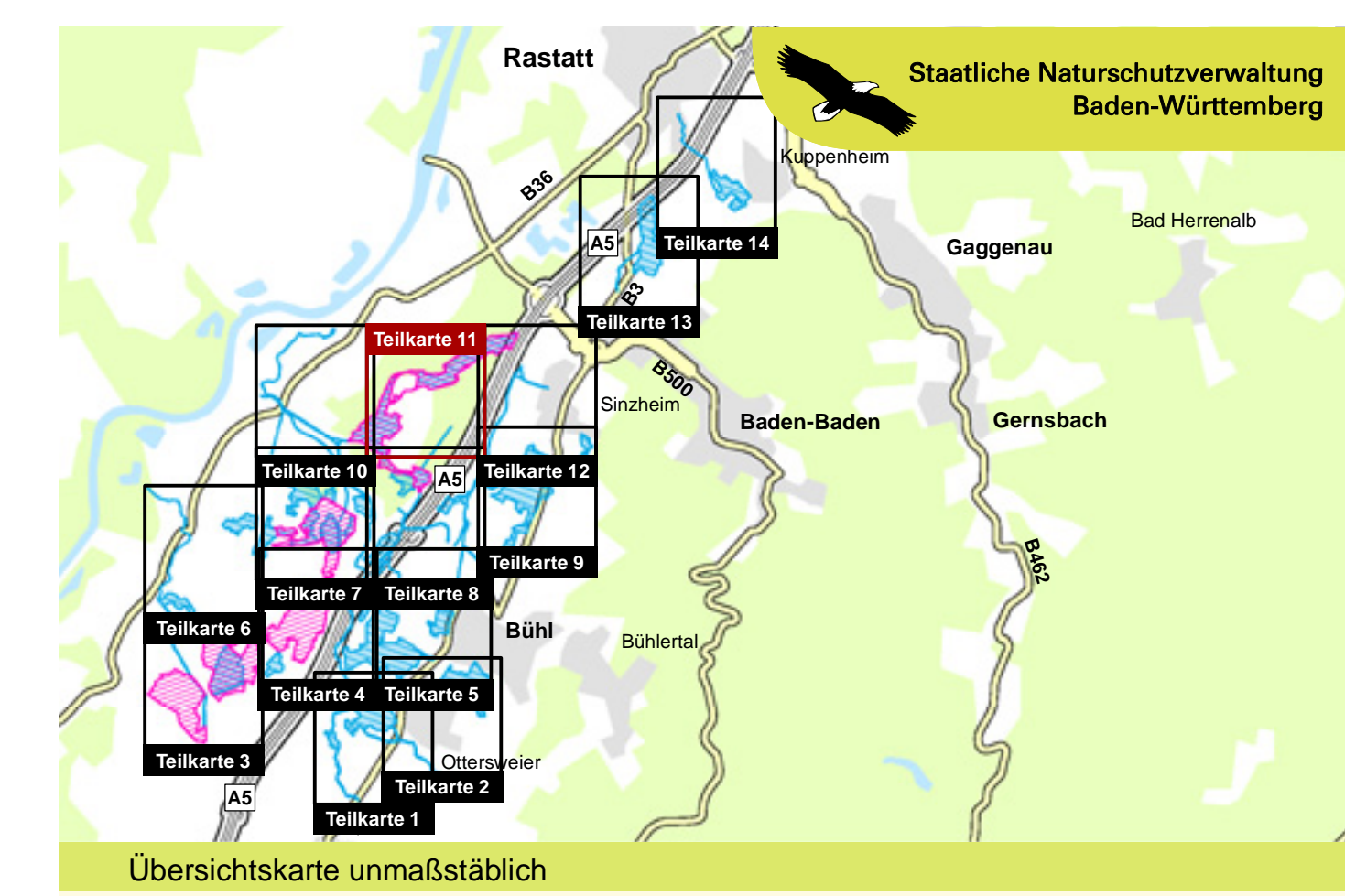
- Entwicklungsmaßnahmen:
  - Neophytenbekämpfung (3.2); Entnahme standortfremder Baumarten vor der Hiebsreife (14.3.3)
  - Förderung standortheimischer Baumarten bei der Waldpflege (14.3.5)
  - Altholzanteile belassen (14.4); Totholzanteile belassen (14.5)
  - Schließung von Gräben (21.1.2); Spezielle Artenschutzmaßnahme (32)

Eine Darstellung dieser Maßnahmen ist aus kartographischen Gründen nicht möglich. In der Karte werden lediglich die Schlüsselnummern (Nz, in Klammern) angegeben.

**Grundlage:**  
 Amtliches Topographisch-Kartographisches Informationssystem (ATKIS)  
 Orthophoto 1:10.000 (DOP)  
 Automatisiertes Liegenschaftskataster (ALK)

© Landesamt für Geoinformation und Landentwicklung Baden-Württemberg (LGL) (www.lgl-bw.de) Az.: 2851.9-1/19

0 125 250 500 Meter



**Managementplan für das FFH-Gebiet 7214-342 Bruch bei Bühl und Baden-Baden und für die Vogelschutz-Gebiete 7214-441 Riedmatten und Schiftunger Bruch und 7314-441 Acher-Niederung**

**Maßnahmenkarte**  
Teilkarte 11

**Bearbeiter** Dr. V. Späth - ILN Bühl  
**Gezeichnet** J. Lehmann, U. Mader - ILN Bühl  
**Gefertigt** 31. 01. 2013  
**Stand der Kartierung** 31. 08. 2012  
**Maßstab** 1 : 5.000