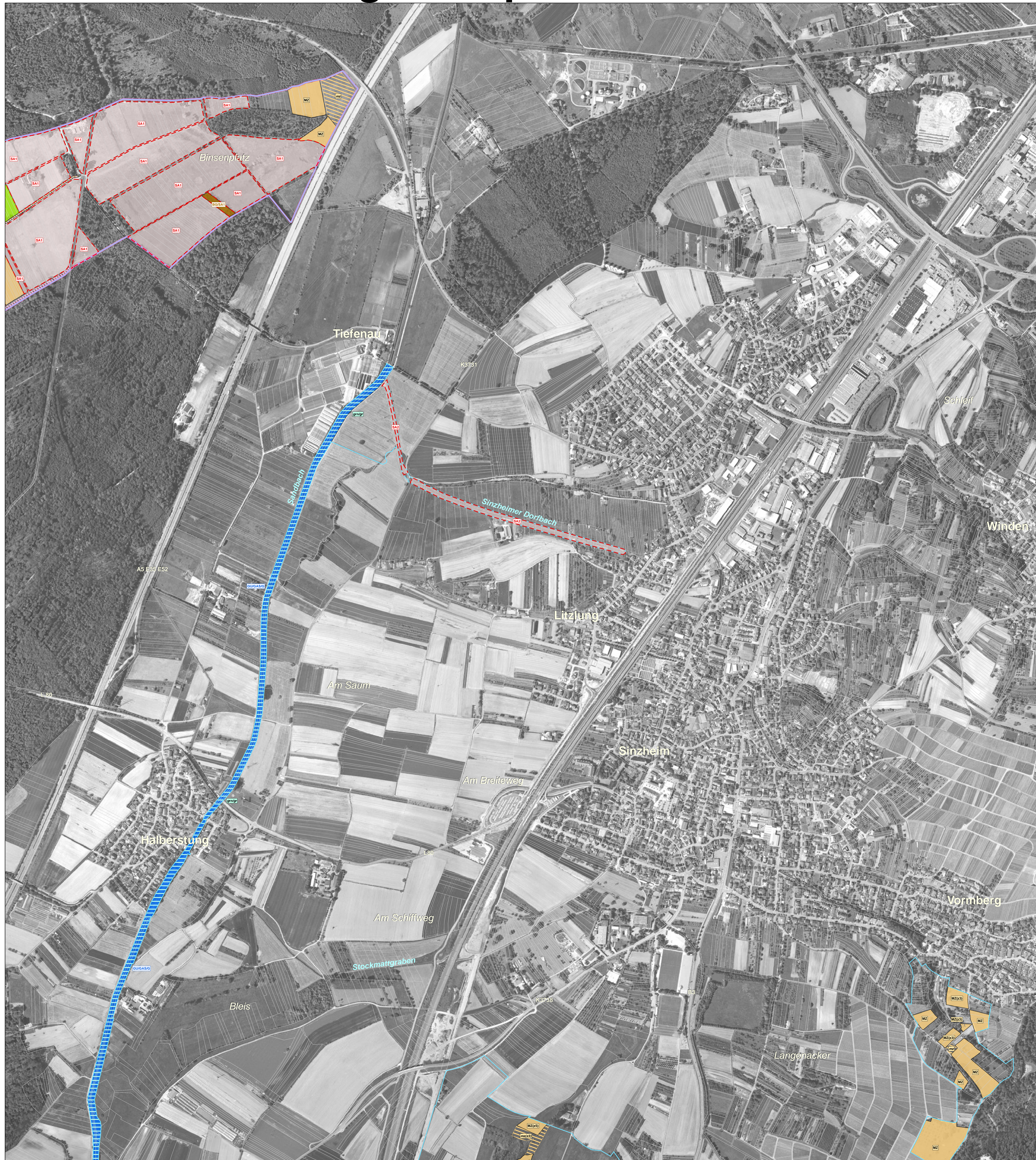


# Natura 2000-Managementplan



### LEGENDE

- FFH-Gebietsgrenze
- Vogelschutzgebietsgrenze
- Flurstücke

#### Maßnahmen Offenland

##### Erhaltungsmaßnahmen (Hauptmaßnahme)

- Mahd einmalig - ME
- Mahd zweimalig - MZ
- Selektive Mahd - S
- Umtriebsweide - BE
- Mähweide - MW
- Zurückdrängen von Gehölzszukzession - ZG
- Auf-den-Stock-Setzen - G
- Vollständige Beseitigung von Gehölzbeständen/Verbuschung - BG
- Furt/Flutmulde (Maßnahme erfolgt nur auf Teilflächen) - GF
- Sicherung eines ökologisch angemessenen Mindestabflusses - SM
- Neuanlage/Umgestaltung von Gewässern - GN
- Verringerung der Gewässerunterhaltung - GU
- Spezielle Artenschutzmaßnahme - SA

##### Entwicklungsmaßnahmen (Hauptmaßnahme)

- Mahd zweimalig - mz
- Mähweide - mw
- Umwandlung von Acker in Grünland - ua
- Extensivierung von Gewässerrandstreifen - gr
- Gewässerrenaturierung - grn
- Öffnen/Vergrößern vorhandener Bauwerke - ob
- Gezielter Besatz - bf

Kilometrierung von Maßnahmen an AREKO-Gewässern

**Vollständige Kürzeliste für Maßnahmen im Offenland:**  
 Das Kürzel ist eine Kombination aus den auf der Fläche durchzuführenden Maßnahmen. Die Hauptmaßnahme steht zuerst, alle weiteren Maßnahmen sind mit einem Schrägstrich "/" voneinander getrennt. Erhaltungsmaßnahmen sind "fest", Entwicklungsmaßnahmen "fest kursiv" dargestellt. Im Folgenden werden die im Kürzel verwendeten Maßnahmen nur als Großbuchstaben erläutert, das entsprechende Kürzel in Kleinbuchstaben und kursiv ergibt die Entwicklungsmaßnahme.

**Beispiel:** ZG/MZ/S/SA1  
 weitere Maßnahme durch "/" voneinander getrennt  
 ( ) zusätzliche Erläuterung der Maßnahme  
 weitere Maßnahme durch "/" voneinander getrennt  
 vorrangig auszuführende Maßnahme  
 Farbe des Kastens bzw. der Schrift, entspricht der vorrangig auszuführenden Maßnahme

BE	Umtriebsweide	S	Selektive Mahd
BF	Gezielter Besatz	SA	Spezielle Artenschutzmaßnahme
BG	Vollständige Beseitigung von Gehölzbeständen/Verbuschung	SA1	Großer Feuerfalter (1060): jährlich alternierend Streifen oder Teilflächen von der Mahd aussparen
FN	Regelung von Freizeintragen	SA2	Großer Feuerfalter (1060), Helm-Azurjungfer (1044): an schmalen Gewässern alternierend Mahd und Verhinderung der Verlandung
GAS	Auslichten	SA3	Kleine Flusmuschel (1032): Zusammenführung einzelner Muscheln zu Gruppen
GF	Furt/Flutmulde	SA4	Schließung von Gräben
GN	Neuanlage/Umgestaltung von Gewässern	SM	Sicherung eines ökologisch angemessenen Mindestabflusses
GR	Extensivierung von Gewässerrandstreifen	SO	Sonstiges
GRN	Gewässerrenaturierung	UA	Umwandlung von Acker in Grünland
GU	Verringerung der Gewässerunterhaltung	WH	Änderung des Wasserhaushaltes
J	Jagdliche Maßnahme	ZG	Zurückdrängen von Gehölzszukzession
ME	Mahd mit Abräumen, ein Schritt pro Jahr		
MW	Mähweide		
MZ	Mahd mit Abräumen, zwei Schritte pro Jahr		
OB	Öffnen/Vergrößern vorhandener Bauwerke		

**Maßnahmenattribute:**  
 (z1) Herbstmahd (frühestens Anfang September)  
 (z2) Frühjahrmahd vor 20. März  
 (z3) 1. Schnitt bis 15. Juni, 2. Schnitt ab 1. September

(z4) Beweidung/Heumad bis 15. Juni  
 (z5) Mahd/Nachbeweidung ab 1. September  
 1. Schnitt bis 15. Juni, 2. Schnitt ab 1. September, keine Düngung

#### Maßnahmen Wald

##### Erhaltungsmaßnahmen

- Erhaltungsmaßnahmen:
  - Beibehaltung naturnahe Waldwirtschaft (14.7); Reduzierung der Wilddicke (26.3)

##### Entwicklungsmaßnahmen

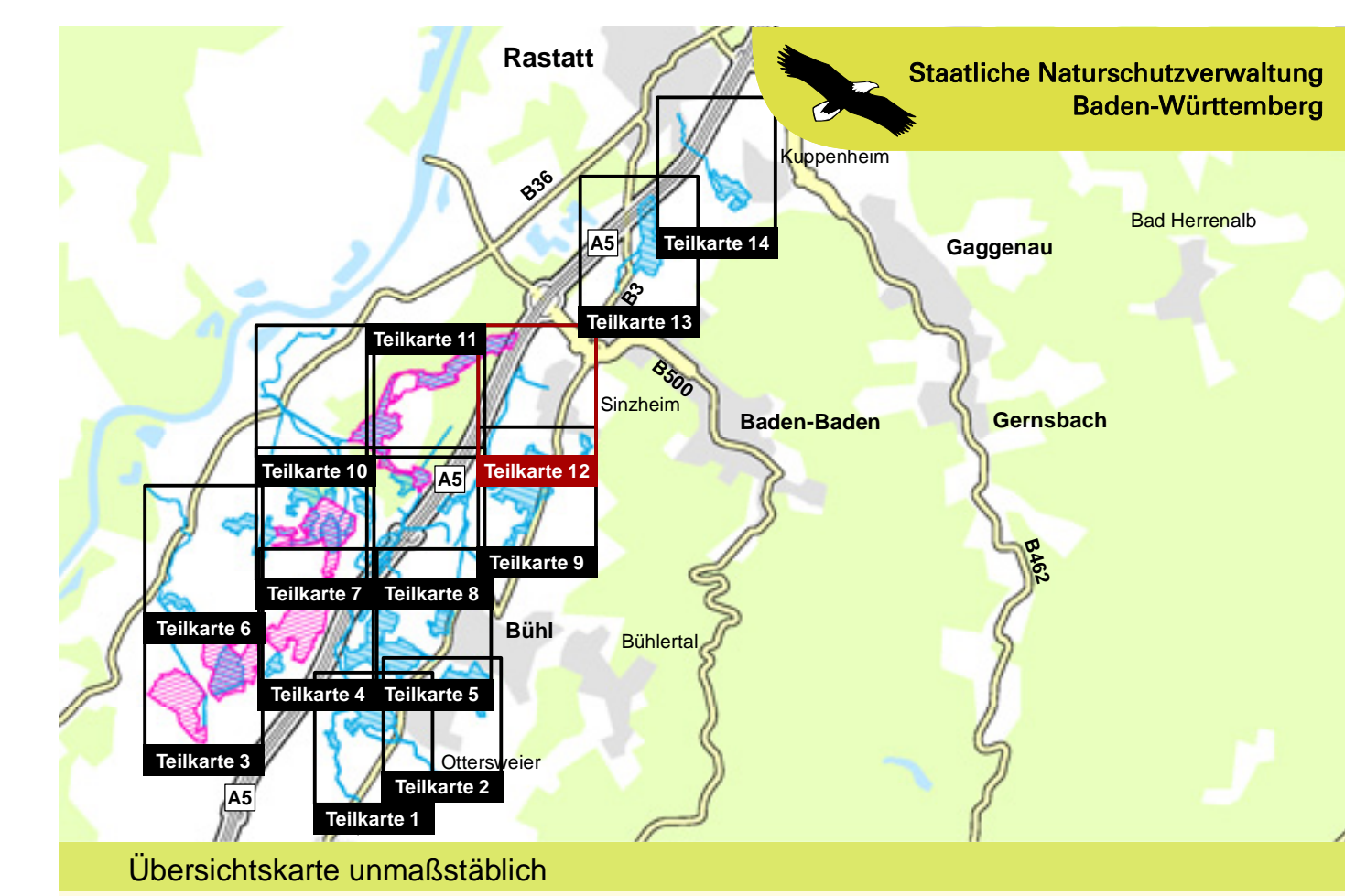
- Entwicklungsmaßnahmen:
  - Neophytenbekämpfung (3.2); Entnahme standortfremder Baumarten vor der Hiebsreife (14.3.3)
  - Förderung standortheimischer Baumarten bei der Waldpflege (14.3.5)
  - Altholzanteile belassen (14.4); Totholzanteile belassen (14.5)
  - Schließung von Gräben (21.1.2); Spezielle Artenschutzmaßnahme (32)

Eine Darstellung dieser Maßnahmen ist aus kartographischen Gründen nicht möglich. In der Karte werden lediglich die Schlüsselnummern (Nr. in Klammern) angegeben.

**Grundlage:**  
 Amtliches Topographisch-Kartographisches Informationssystem (ATKIS)  
 Orthophoto 1:10.000 (DOP)  
 Automatisiertes Liegenschaftskataster (ALK)

© Landesamt für Geoinformation und Landentwicklung Baden-Württemberg (LGL) (www.lgl-bw.de) Az.: 2851.9-1/19

0 125 250 500 Meter



**Managementplan für das FFH-Gebiet 7214-342 Bruch bei Bühl und Baden-Baden und für die Vogelschutz-Gebiete 7214-441 Riedmatten und Schiftunger Bruch und 7314-441 Acher-Niederung**

**Maßnahmenkarte**  
Teilkarte 12

<b>Bearbeiter</b>	Dr. V. Späth - ILN Bühl
<b>Gezeichnet</b>	J. Lehmann, U. Mader - ILN Bühl
<b>Gefertigt</b>	31. 01. 2013
<b>Stand der Kartierung</b>	31. 08. 2012
<b>Maßstab</b>	1 : 5.000