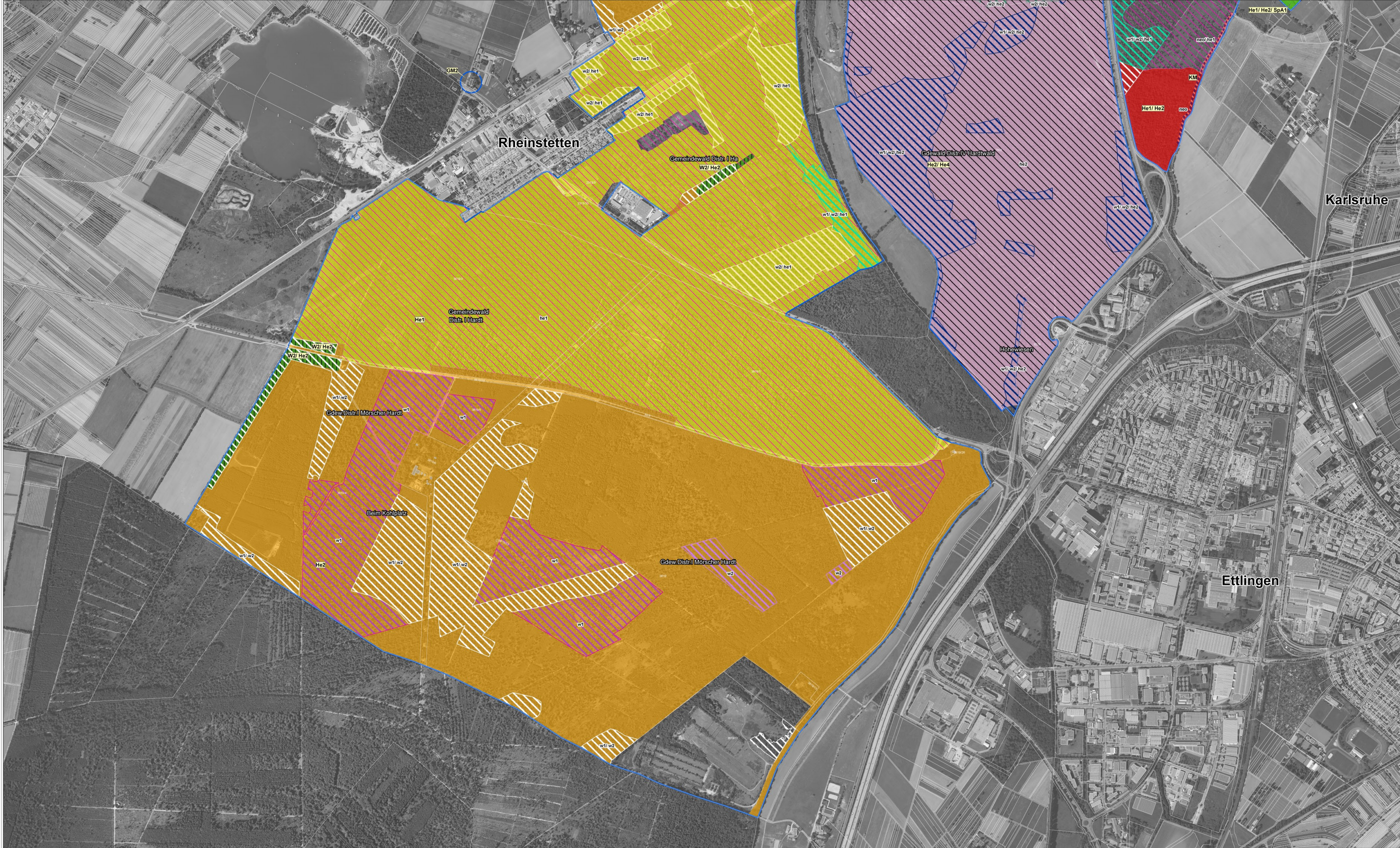
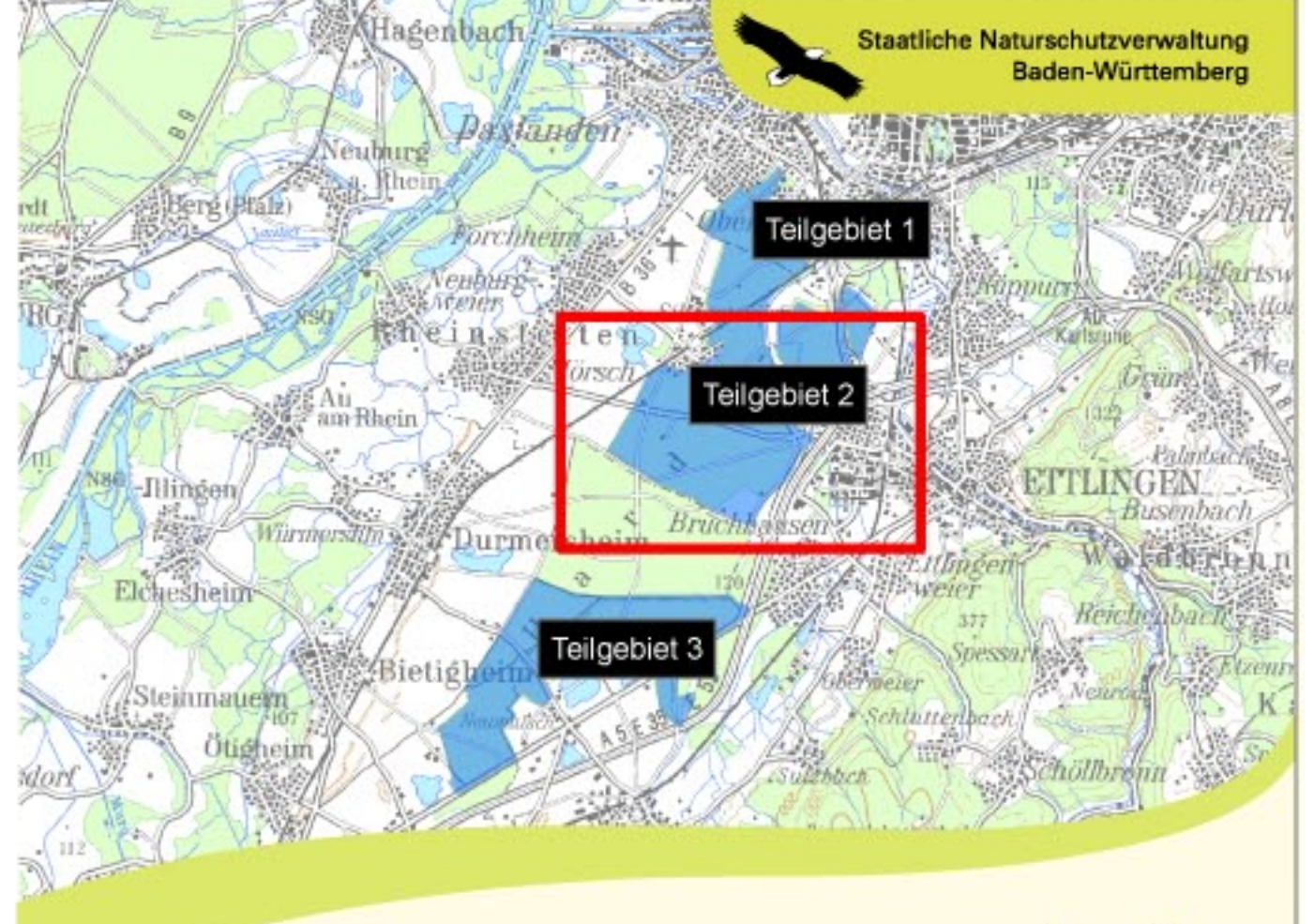
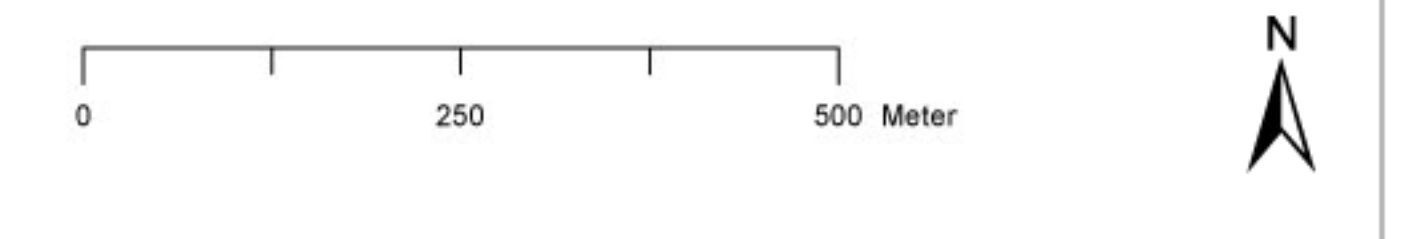


Natura 2000-Managementplan



- Legende**
- Maßnahmenkarte**
(Ausführliche Erhaltungs- und Entwicklungsmaßnahmen werden im Textteil dargestellt)
- Erhaltungsmaßnahmen im ganzen FFH-Gebiet**
(nicht in Karte dargestellt)
- He3 Habitatbaumanteil im gesamten FFH-Gebiet erhöhen
 - SpA2 Erhalt strukturreicher Wälder und Waldsäumen als Habitat für Fledermäuse
- Entwicklungsmaßnahmen im ganzen FFH-Gebiet**
(nicht in Karte dargestellt)
- gm/be Entwicklung erhöhter Anteile naturnaher und reich strukturierter Waldflächen mit hohem Laubholzanteil

- Erhaltungsmaßnahmen**
- He1 Förderung der Naturverjüngung und Einbringung von Eichen
 - He1/He2 Förderung der Naturverjüngung und Einbringung von Eichen; Erhalt von Brut- und Verdachtsbäumen sowie besiedlungseigneter Bäume, Verzicht auf Biozidansatz
 - He1/He2/SpA1 Förderung der Naturverjüngung und Einbringung von Eichen; Erhalt von Brut- und Verdachtsbäumen sowie besiedlungseigneter Bäume, Verzicht auf Biozidansatz
 - He2 Erhalt von Brut- und Verdachtsbäumen sowie besiedlungseigneter Bäume, Verzicht auf Biozidansatz
 - He2/He4 Erhalt von Brut- und Verdachtsbäumen sowie besiedlungseigneter Bäume, Verzicht auf Biozidansatz in allen Erfassungseinheiten des Heibocks; Kronenfreistellung von Alleen
 - GM1 Erhalt und Entwicklung des Flugkorridors für das Große Mausohr zur Rheiniederung
 - GM2 Zustandskontrolle der Wochenstube des Großen Mausohr
 - gm3 Entwicklung eines Ausweichkorridors (Großes Mausohr)
 - KM Keine Maßnahme
 - W2/He1 Förderung der Naturverjüngung und Einbringung von Eichen; Bejagungsentensivierung
 - W2/He2 Erhalt von Brut- und Verdachtsbäumen sowie besiedlungseigneter Bäume; Verzicht auf Biozidansatz; Bejagungsentensivierung
- Entwicklungsmaßnahmen**
- he1 Erhöhung der Anteile heimischer Eichen und Markierung von Habitatbäumen im FFH-Gebiet außerhalb von Erfassungseinheiten des Heibocks; Wiedervernässung und Änderung des Wasserhaushalts in der Etlinger Hardt
 - he2 Erhöhung der Anteile heimischer Eichen und Markierung von Habitatbäumen im FFH-Gebiet außerhalb von Erfassungseinheiten des Heibocks; Wiedervernässung und Änderung des Wasserhaushalts in der Etlinger Hardt
 - neo Selektives Zurückdrängen invasiver Arten
 - w1 Förderung einer lebensraumtypischen Baumartenzusammensetzung
 - w1/he1 Erhöhung der Anteile heimischer Eichen und Markierung von Habitatbäumen im FFH-Gebiet außerhalb von Erfassungseinheiten des Heibocks; Förderung einer lebensraumtypischen Baumartenzusammensetzung
 - w1/w2 Förderung einer lebensraumtypischen Baumartenzusammensetzung
 - w1/w2/he1 Erhöhung der Anteile heimischer Eichen und Markierung von Habitatbäumen im FFH-Gebiet außerhalb von Erfassungseinheiten des Heibocks; Förderung einer lebensraumtypischen Baumartenzusammensetzung und Habitatstrukturen im Wald (Totholz und Altholz)
 - w1/w2/he2 Förderung einer lebensraumtypischen Baumartenzusammensetzung; Förderung der Habitatstrukturen im Wald (Totholz und Altholz); Wiedervernässung und Änderung des Wasserhaushalts
 - w2 Förderung der Habitatstrukturen im Wald (Totholz und Altholz)
 - w2/he1 Erhöhung der Anteile heimischer Eichen und Markierung von Habitatbäumen im FFH-Gebiet außerhalb von Erfassungseinheiten des Heibocks; Förderung der Habitatstrukturen im Wald (Totholz und Altholz)
 - w2/he2 Wiedervernässung und Änderung des Wasserhaushalts; Förderung der Habitatstrukturen im Wald (Totholz und Altholz)
- FFH-Gebiet
ALK-Flurstück 1234/1 Flurstücksnummer



Managementplan für das FFH-Gebiet 7016-341 Hardt zwischen Karlsruhe und Muggensturm

Maßnahmenkarte
Teilgebiet 2

Bearbeiter: Anja Leyk-Anderer
Gezeichnet: Johannes Bierer
Stand der Kartierung: 01.10.2013
Maßstab: 24.09.2012
1:5.000