

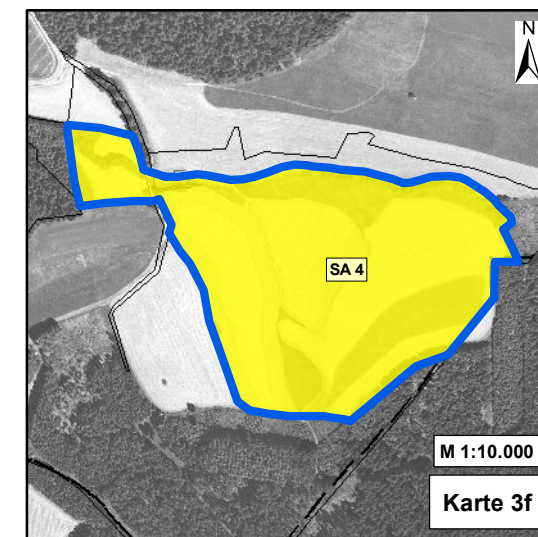
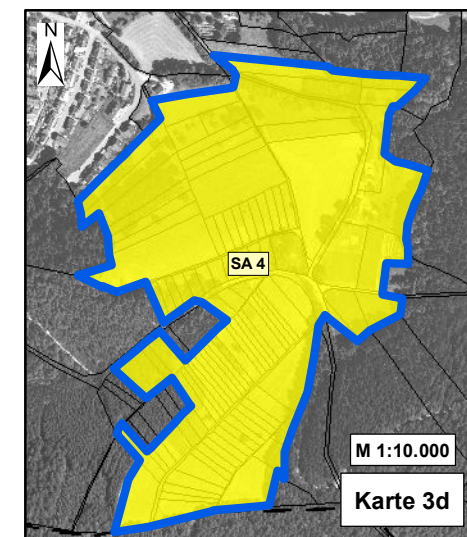
**Maßnahmenempfehlungen für Lebensraumtypen und Grope (Karte 3a, 3b und 3c):**

**Erhaltungsmaßnahmen**

- ME** Mahd von FFH-Grünland, einschürig, mit Abräumen des Mähguts (LRT 6510 und 6520)
- MZ** Mahd von FFH-Grünland, zweischürig, mit Abräumen des Mähguts (LRT 6510 und LRT 6230)
- MW** Wechselmahd von Hochstaudenfluren alle 2 - 3 Jahre auf Teilflächen (LRT 6430)

**Entwicklungsmaßnahmen**

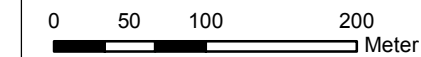
- me** Extensive Mahd zur Entwicklung von FFH-Grünland, mit Abräumen des Mähguts (LRT 6510 und 6520)
- sa 8** Herstellung der Durchgängigkeit im Heftenbach und im Rötentbächle
- Grenze des FFH-Gebiets Kleinkinzig- und Rötentbachtal (7616-341)
- Gemarkungsgrenze
- Flurstücksgrenze mit Flurstücknummer



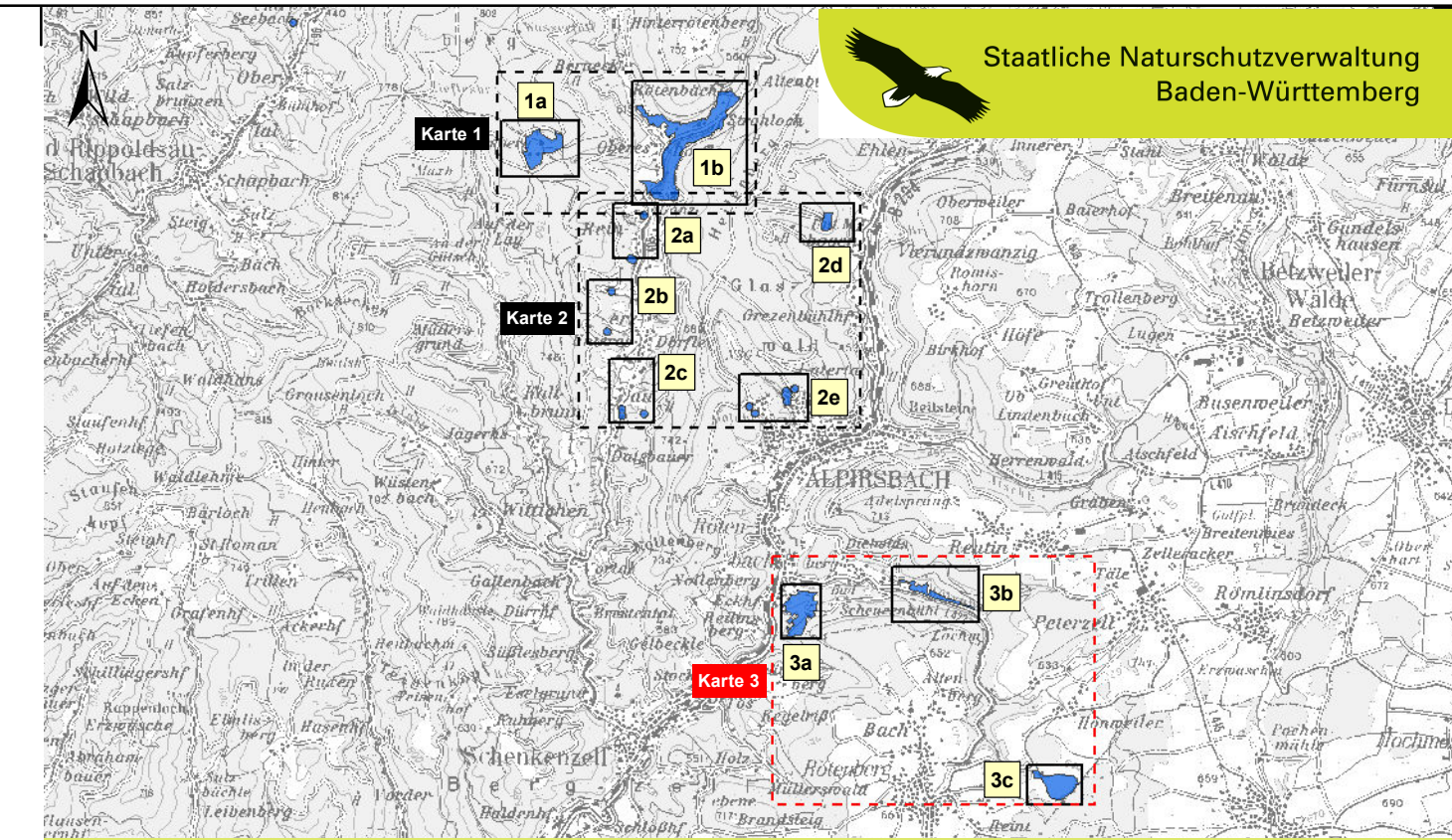
**Maßnahmenempfehlungen für Wimperfledermaus und Großes Mausohr (Karte 3d, 3e und 3f):**

**Erhaltungsmaßnahmen**

- SA 4** Maßnahmen in Offenland-Sommerlebensräumen für Fledermäuse
- Insbesondere extensive Grünlandnutzung mit kleinräumig wechselnder Bewirtschaftungsart durch Mahd und Beweidung, Erhalt des bisherigen Beweidungsumfanges, Erhaltung bzw. in Fällen von Abgängen Neuanlage von Hecken und Feldgehölzen als lineare Leitstrukturen, Erhaltung von Einzelbäumen (auch Obstbäumen) mit hohem Anteil von Altbäumen, bei abgängigen Bäumen Neupflanzungen, Vermeidung neuer Bebauungen an Fließgewässern.



Grundlage:  
Orthophoto 1:10.000 (DOP)  
© Landesamt für Geoinformation und  
Landentwicklung Baden-Württemberg  
(www.lgl-bw.de) Az.: 2851.9-1/19



TK 100 - M 1:100.000

**Managementplan für das FFH-Gebiet 7616-341 Kleinkinzig- und Rötentbachtal**



**Maßnahmenempfehlungen**  
Teilkarte 3

**Bearbeiter** Michael Schaal, Marisa Molinari  
**Gezeichnet** Thanh Schmitt-Vu, Gert Sielaff  
**Gefertigt** 01. 08. 2013  
**Stand der Kartierung** 01. 10. 2009/ 05.06.2012  
**Maßstab** 1 : 5.000; 1:10.000



**Baden-Württemberg**  
REGIERUNGSPRÄSIDIUM KARLSRUHE



Dieses Projekt wird von der Europäischen Union kofinanziert (ELER)