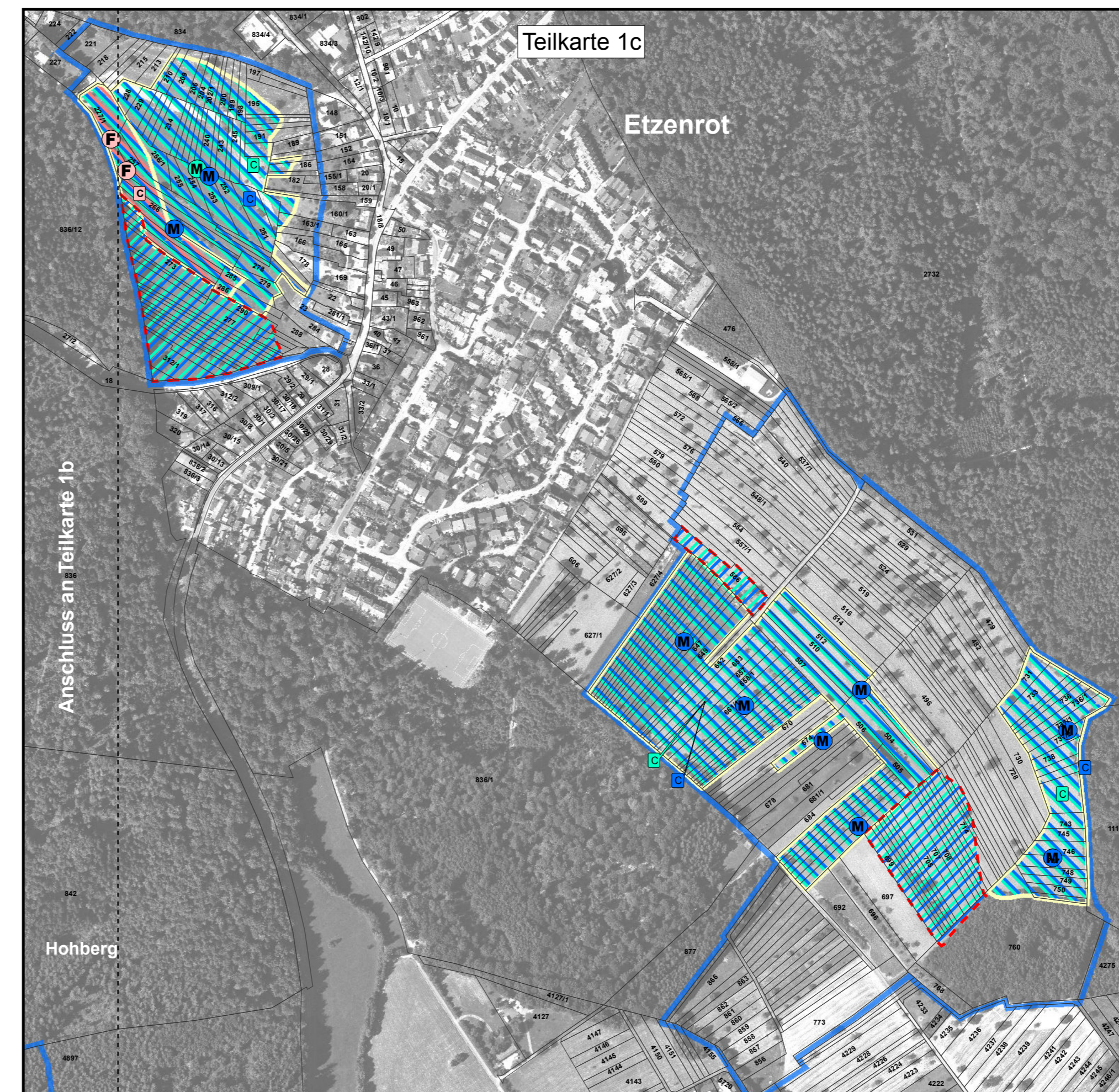
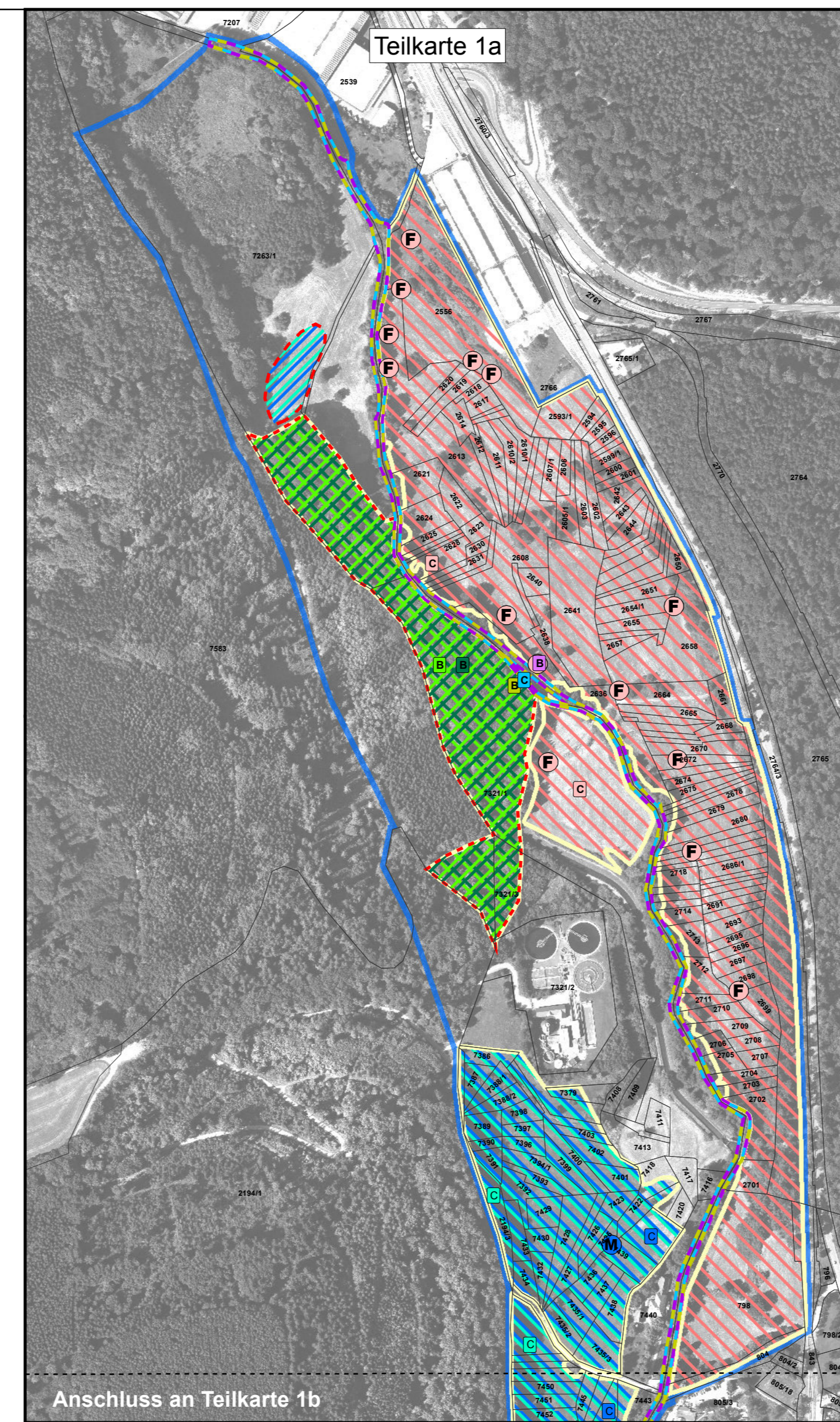
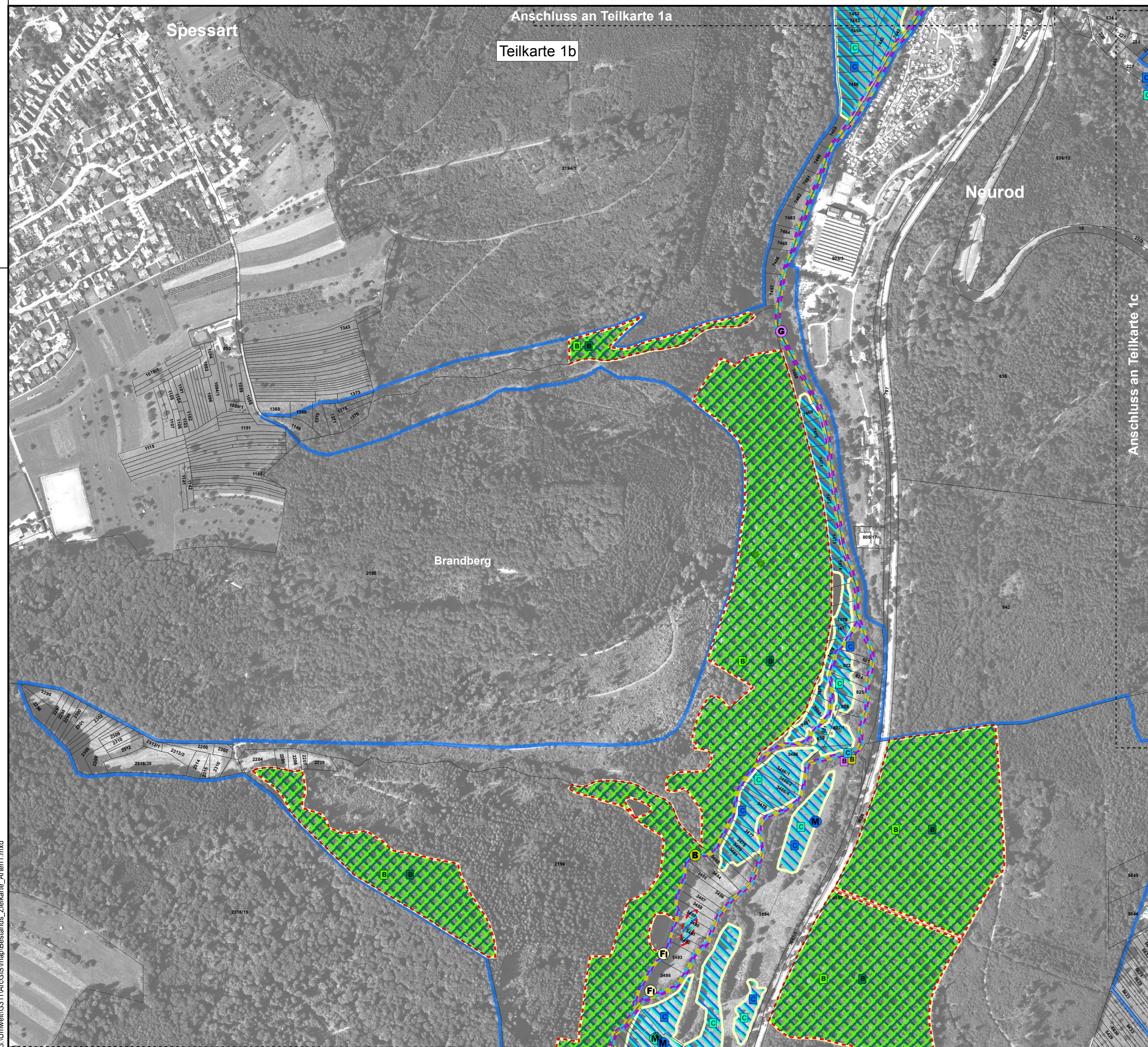




Grundlage:
Orthophoto 1:10.000 (DOP)
© Landesamt für Geoinformation und
Landentwicklung Baden-Württemberg
(www.lgl-bw.de) Az.: 2851.9-1/19

0 125 250 500
Meter



Legende Bestands- und Zielkarten Arten

Einzelnachweis von Arten

- 1323 Bechsteinfledermaus (*Myotis bechsteinii*)
- 1324 Großes Mausohr (*Myotis myotis*)
- 1163 Groppe (*Cottus gobio*)
- 1096 Bachneunauge (*Lampetra planeri*)
- 1060 Großer Feuerfalter (*Lycena dispar*)
- 1059 Heller Wiesenknopf-Ameisenbläuling (*Maculinea teleus*)
- 1061 Dunkler Wiesenknopf-Ameisenbläuling (*Maculinea nausithous*)
- 1381 Grünes Besenmoos (*Dicranum viride*)
- 1386 Grünes Koboldmoos (*Buxbaumia viridis*)
- 1387 Rogers Goldhaarmoos (*Orthotrichum rogeri*)
- 1421 Europäischer Dünnpilz (*Trichomanes speciosum*)
- 1882 Spelz-Trespe (*Bromus grossus*)

Erhaltungsziele für Lebensstätten von Arten

- A) Erhaltung in hervorragendem Zustand
- B) Erhaltung in gutem Zustand
- C) Erhaltung in durchschnittlichem Zustand

Die Farbe für die Bewertung der Lebensstätten der jeweiligen Arten entspricht der Farbe für die Einzelnachweise der Arten

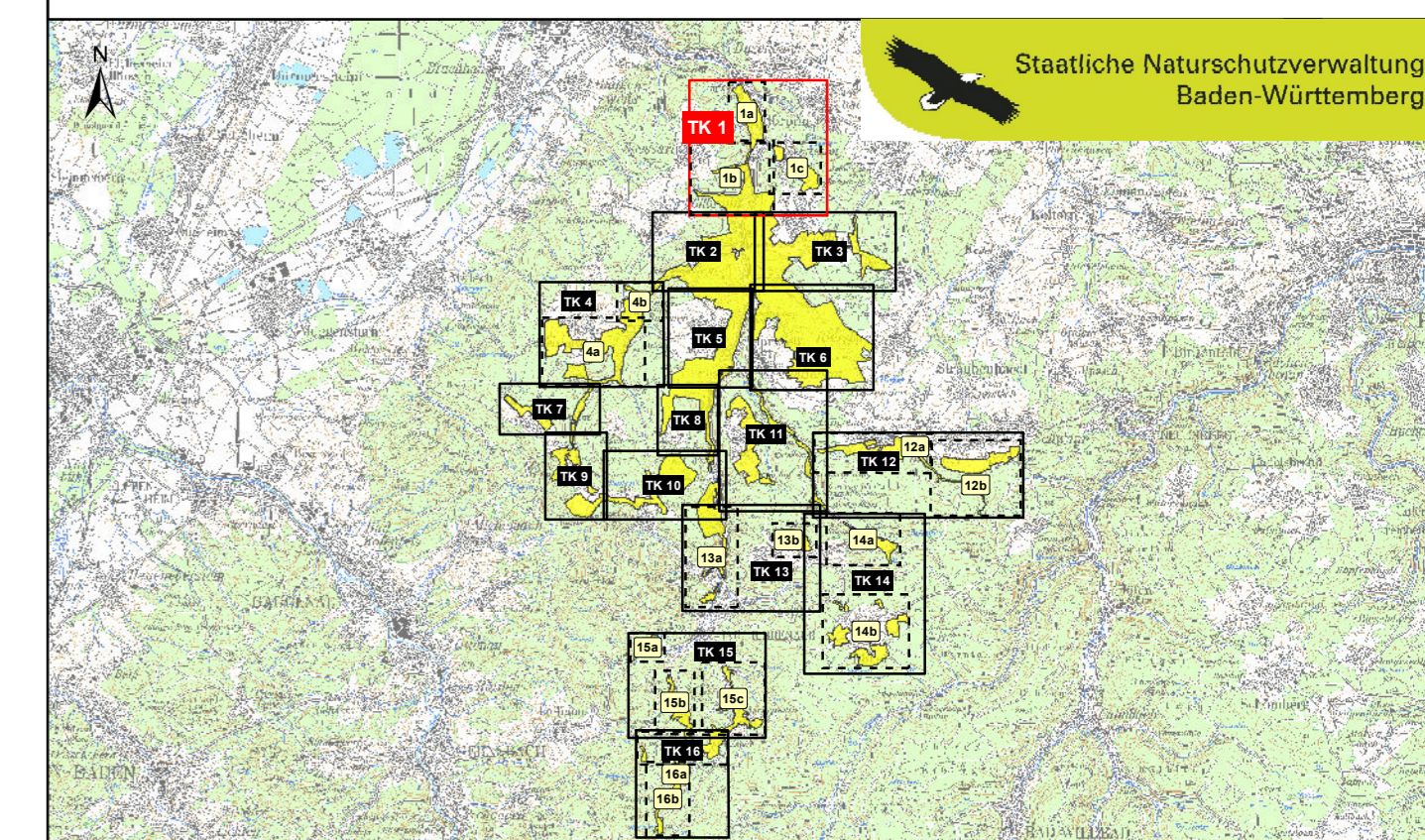
Ziele für Pflanzen- und Tierarten

Erhaltung Entwicklung

- | | |
|-------------------|--|
| keine Darstellung | 1323 Bechsteinfledermaus (<i>Myotis bechsteinii</i>) |
| keine Darstellung | 1324 Großes Mausohr (<i>Myotis myotis</i>) |
| | 1163 Groppe (<i>Cottus gobio</i>) |
| | 1106 Lachs (<i>Salmo salar</i>) |
| | 1096 Bachneunauge (<i>Lampetra planeri</i>) |
| | 1060 Großer Feuerfalter (<i>Lycena dispar</i>) |
| | 1059 Heller Wiesenknopf-Ameisenbläuling (<i>Maculinea teleus</i>) |
| | 1061 Dunkler Wiesenknopf-Ameisenbläuling (<i>Maculinea nausithous</i>) |
| | 1381 Grünes Besenmoos (<i>Dicranum viride</i>) |
| | 1386 Grünes Koboldmoos (<i>Buxbaumia viridis</i>) |
| | 1387 Rogers Goldhaarmoos (<i>Orthotrichum rogeri</i>) |
| | 1421 Europäischer Dünnpilz (<i>Trichomanes speciosum</i>) |
| | 1882 Spelz-Trespe (<i>Bromus grossus</i>) |

Ausführliche Erhaltungs- und Entwicklungsziele sind im Textteil formuliert. Entwicklungsziele zur Optimierung des derzeitigen Zustandes der Arten werden mit Ausnahme der Moose kartographisch nicht dargestellt. Diese sind im Textteil formuliert.

- Grenze des FFH-Gebiets 7116-341 Albtal mit Seitentälern
- Flurstücksgrenzen mit Flurstücksnummer



Managementplan
für das FFH-Gebiet 7116-341
Albtal mit Seitentälern



Bestands- und Zielkarte Arten Teilkarte 1

Bearbeiter Michael Schaal
Gezeichnet Thanh Schmitt-Vu
Gefertigt 01.12.2013
Stand der Kartierung 01.10.2009
Maßstab 1 : 5.000

