

## Legende Bestands- und Zielkarten Arten

### Einzelnachweis von Arten

- F 1323 Bechsteinfledermaus (*Myotis bechsteinii*)
- F 1324 Großes Mausohr (*Myotis myotis*)
- G 1163 Groppe (*Cottus gobio*)
- B 1096 Bachneunauge (*Lampetra planeri*)
- F 1060 Großer Feuerfalter (*Lycaena dispar*)
- M 1059 Heller Wiesenknopf-Ameisenbläuling (*Maculinea teleius*)
- M 1061 Dunkler Wiesenknopf-Ameisenbläuling (*Maculinea nausithous*)
- \* 1381 Grünes Besenmoos (*Dicranum viride*)
- \* 1386 Grünes Koboldmoos (*Buxbaumia viridis*)
- \* 1387 Rogers Goldhaarmoos (*Orthotrichum rogeri*)
- \* 1421 Europäischer Dünnfarn (*Trichomanes speciosum*)
- \* 1882 Spelz-Trespe (*Bromus grossus*)

### Erhaltungsziele für Lebensstätten von Arten

- A Erhaltung in hervorragendem Zustand
- B Erhaltung in gutem Zustand
- C Erhaltung in durchschnittlichem Zustand

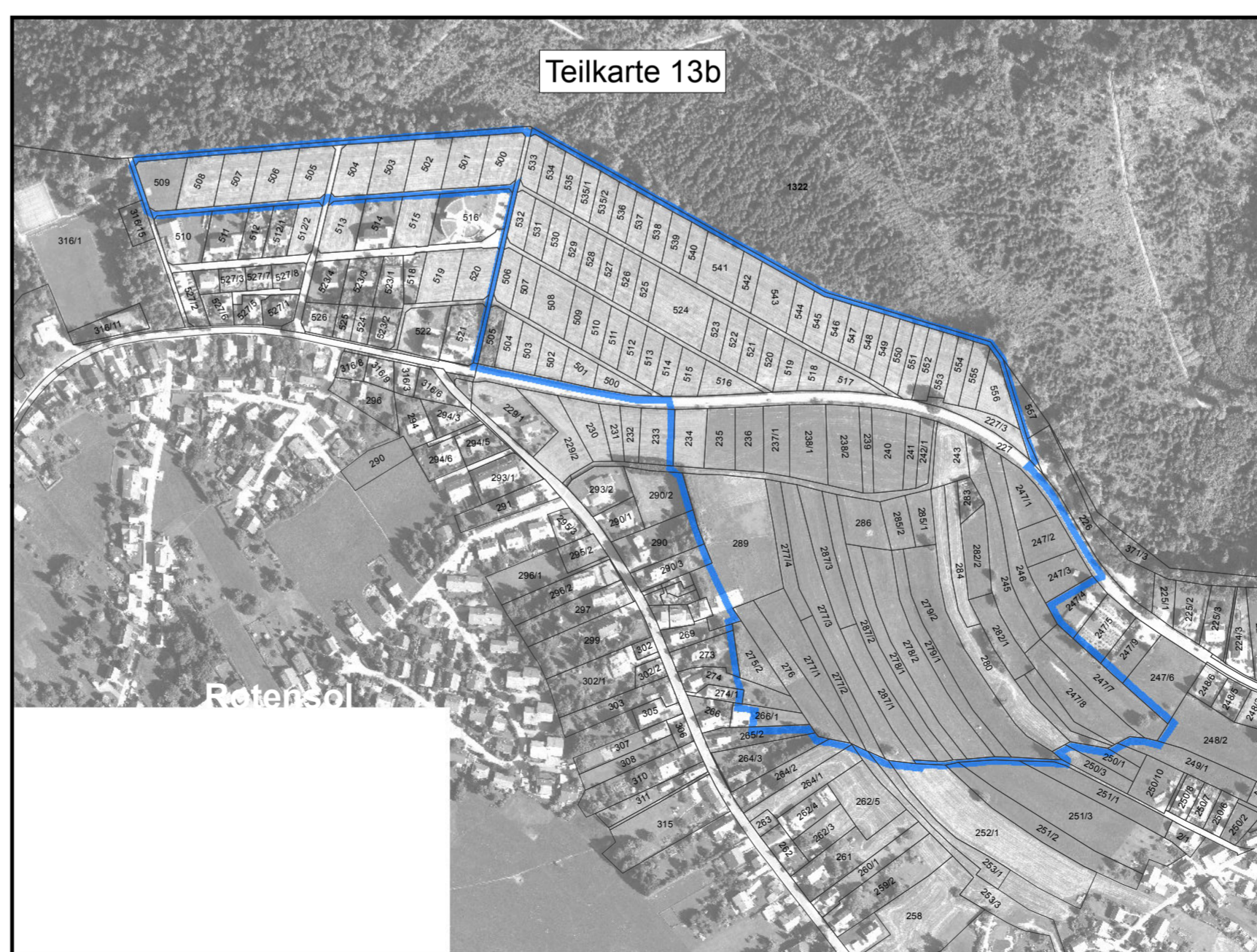
Die Farbe für die Bewertung der Lebensstätten der jeweiligen Arten entspricht der Farbe für die Einzelnachweise der Arten

### Ziele für Pflanzen- und Tierarten

Erhaltung	Entwicklung	Arten
keine Darstellung	keine Darstellung	1323 Bechsteinfledermaus ( <i>Myotis bechsteinii</i> ) Lebensstätte umfasst Wald, Gehölze und Streuobstbestände
keine Darstellung	keine Darstellung	1324 Großes Mausohr ( <i>Myotis myotis</i> ) Lebensstätte umfasst alle Wald- und Grünlandflächen
		1163 Groppe ( <i>Cottus gobio</i> )
		1106 Lachs ( <i>Salmo salar</i> )
		1096 Bachneunauge ( <i>Lampetra planeri</i> )
		1060 Großer Feuerfalter ( <i>Lycaena dispar</i> )
		1059 Heller Wiesenknopf-Ameisenbläuling ( <i>Maculinea teleius</i> )
		1061 Dunkler Wiesenknopf-Ameisenbläuling ( <i>Maculinea nausithous</i> )
		1381 Grünes Besenmoos ( <i>Dicranum viride</i> )
		1386 Grünes Koboldmoos ( <i>Buxbaumia viridis</i> )
		1387 Rogers Goldhaarmoos ( <i>Orthotrichum rogeri</i> )
		1421 Europäischer Dünnfarn ( <i>Trichomanes speciosum</i> )
		1882 Spelz-Trespe ( <i>Bromus grossus</i> )

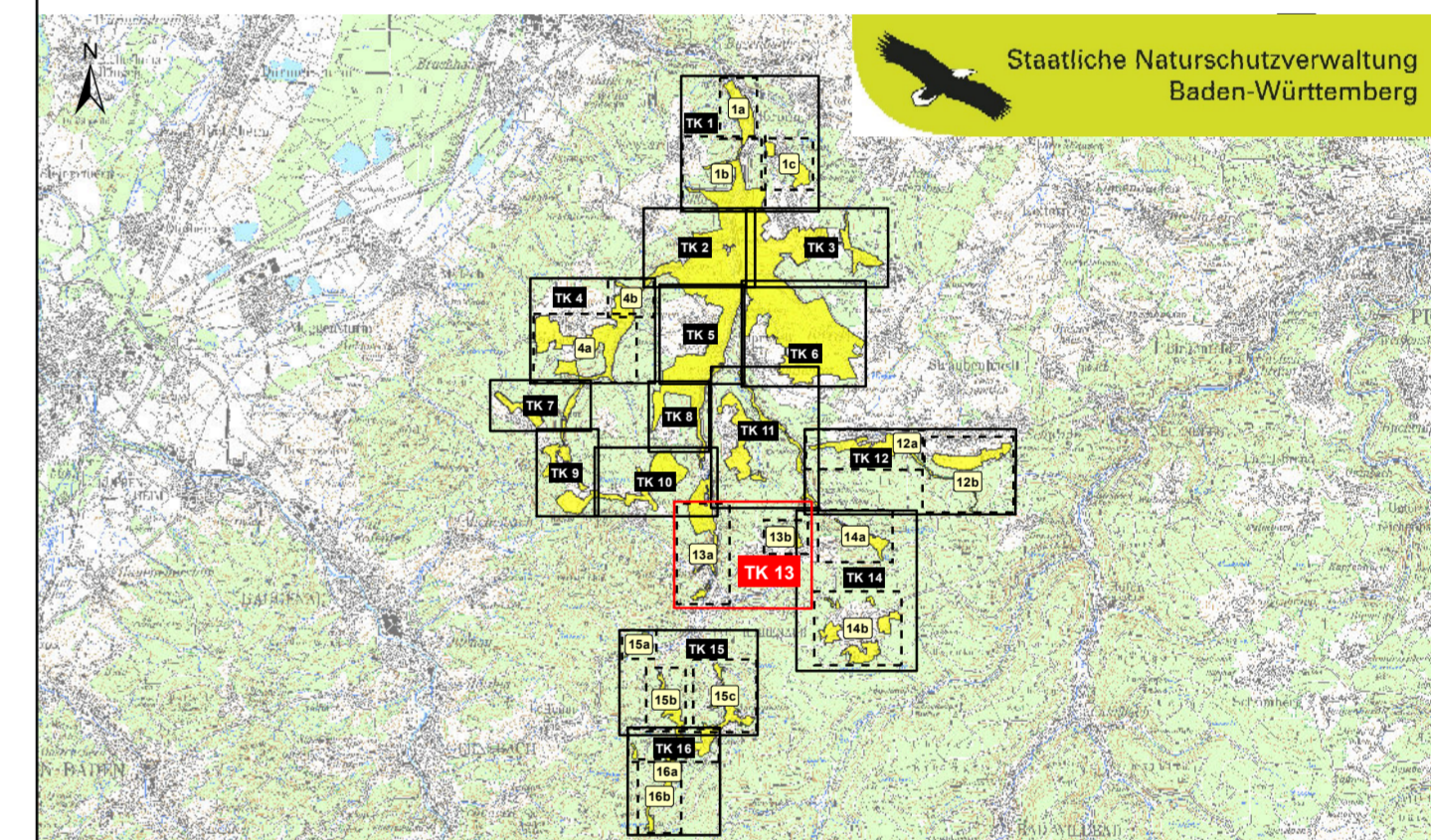
Ausführliche Erhaltungs- und Entwicklungsziele sind im Textteil formuliert. Entwicklungsziele zur Optimierung des derzeitigen Zustandes der Arten werden mit Ausnahme der Moose kartographisch nicht dargestellt. Diese sind im Textteil formuliert.

- Grenze des FFH-Gebiets 7116-341 Albtal mit Seitentälern
- 7389 Flurstücksgrenzen mit Flurstücksnummer



Grundlage:  
Orthophoto 1:10.000 (DOP)  
© Landesamt für Geoinformation und  
Landentwicklung Baden-Württemberg  
(www.lgl-bw.de) Az.: 2851.9-1/19

0 125 250 500  
Meter



TK 100 - M 1:200.000

Managementplan  
für das FFH-Gebiet 7116-341  
Albtal mit Seitentälern



Bestands- und Zielkarte  
Arten  
Teilkarte 13

Bearbeiter Michael Schaal  
Gezeichnet Thanh Schmitt-Vu  
Gefertigt 01.12.2013  
Stand der Kartierung 01.10.2009  
Maßstab 1 : 5.000

  
Baden-Württemberg  
REGIERUNGSPRÄSIDIUM KARLSRUHE

  
Dieses Projekt wird von  
der Europäischen Union  
kofinanziert (ELER)