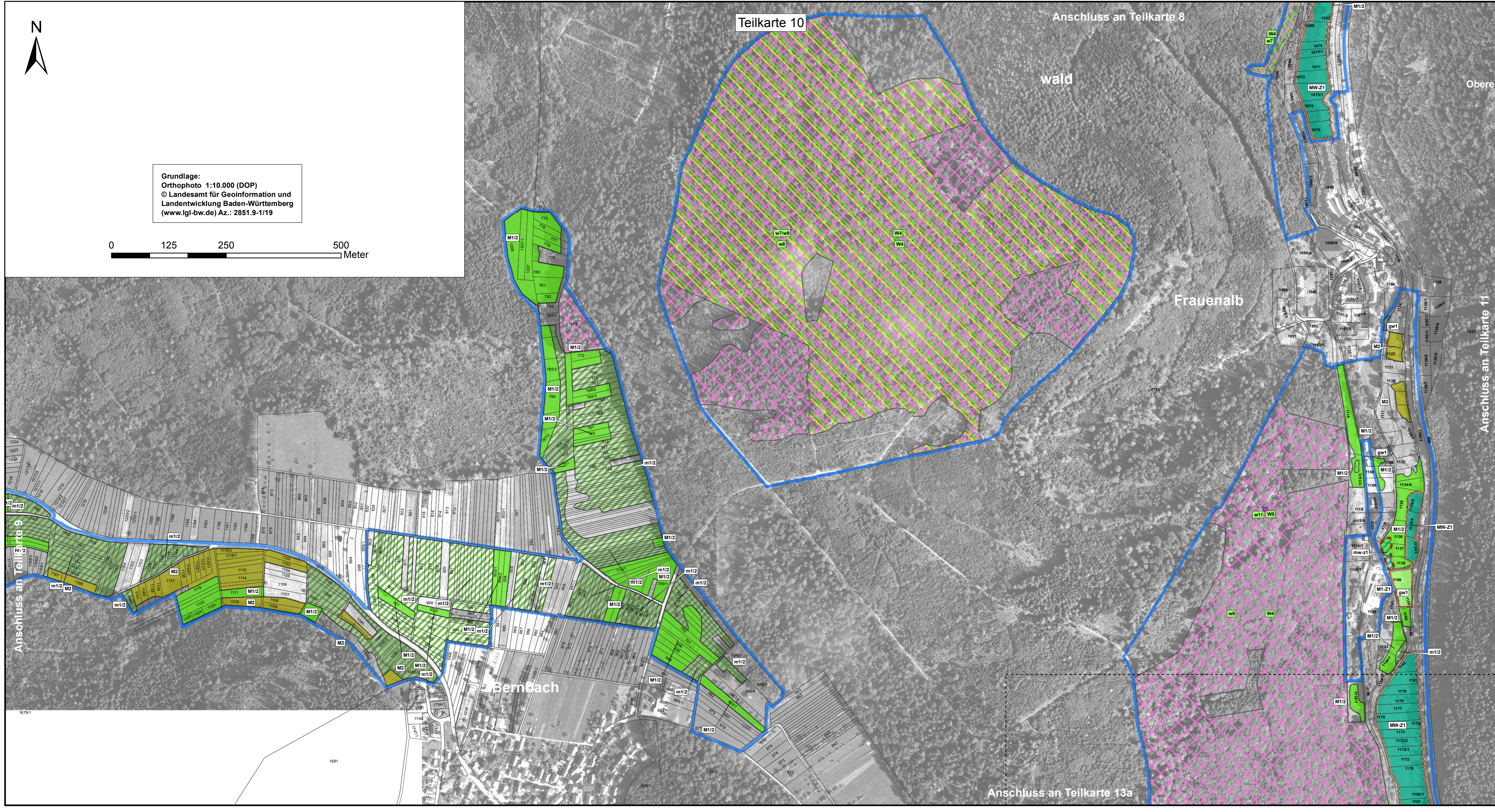
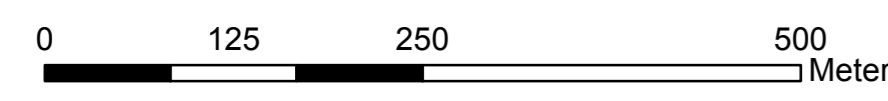




Grundlage:
Orthophoto 1:10.000 (DOP)
© Landesamt für Geoinformation und
Landentwicklung Baden-Württemberg
(www.lgl-bw.de) Az.: 2851.9-1119



Maßnahmenempfehlungen für Lebensraumtypen und Arten

Erhaltung

- Erhaltungsmaßnahmen im Offenland**
- M1 Mahd einmal jährlich
 - M1-Z1 Mahd einmal jährlich mit zeitlicher Beschränkung auf Flächen mit Maculinea-Vorkommen
 - M1-Z2 Mahd einmal jährlich ab Mitte August zum Erhalt von Pfeifengraswiesen
 - M1-Z3 Mahd ein- bis zweimal jährlich
 - M2 Mahd zweimal jährlich
 - M2-Z1 Mahd zweimal jährlich mit zeitlicher Beschränkung auf Flächen mit Maculinea-Vorkommen
 - MW-Z1 Mahd/Wechselmahd mit zeitlicher Beschränkung auf Flächen mit Maculinea-Vorkommen
 - M2B-Z1 Extensive Mahd oder Beweidung mit zeitlicher Beschränkung von Flächen mit Maculinea-Vorkommen
 - W3-Z3 Mahd zur Erhaltung der Hochstaudenfluren alle zwei bis fünf Jahre

Spezielle Artenschutzmaßnahmen

- SA1 Kontrolle und Wartung der Vogelnistkästen sowie Ersatz abgegangener Kästen durch Fledermauskästen mit einem größeren Innenraum
- SA2 Maßnahmen zur Quartiersicherung des Großen Mausohrs
- SA3 Erhaltungsmaßnahmen für Fledermäuse in Wäldern, Gehölzen und Walddäumen
- SA4 Erhaltungsmaßnahmen für Fledermäuse im Offenland
- SA5 Sicherung der Trägergehölze für Rogers Goldhaarmos
- SA6 Waldbauliche Maßnahmen zur Erhaltung und Förderung des Dünnfarns
- SA7 Extensive Bewirtschaftung zur Erhaltung und Förderung der Spelz-Trespe

Erhaltungsmaßnahmen im Wald

- W1 Keine Maßnahmen
- W2 Entwicklung beobachten
- W3 Mahd zur Erhaltung der Hochstaudenfluren
- W4 Erhaltung der lebensraumtypischen Baumartenzusammensetzung und Habitatstrukturen im Wald
- W5 Müllbeseitigung
- W6 Entnahme beschattenden Bewuchses

Entwicklung

Entwicklungsmaßnahmen im Offenland

- m1-0d Mahd einmal jährlich, ohne Düngung
- m1-z1 Mahd einmal jährlich mit zeitlicher Beschränkung zur Entwicklung von Maculinea-Lebensstätten
- m1-z2 Mahd ein- bis zweimal jährlich
- m2-z1 Mahd zweimal jährlich mit zeitlicher Beschränkung zur Entwicklung von Maculinea-Lebensstätten
- mw-z1 Wechselmahd/Mahd mit zeitlicher Beschränkung zur Entwicklung von Maculinea-Lebensstätten
- m2b-z1 Extensive Mahd oder Beweidung mit zeitlicher Beschränkung zur Entwicklung von Maculinea-Lebensstätten
- gw1 Herstellung der auf- und abwärts gerichteten Gewässerdurchgängigkeit
- gw2 Sicherstellung von ausreichend hohen Restwasserständen bei Ausleitungsstrecken für Wasserkraftwerke

Spezielle Artenschutzmaßnahmen

- sa8 Maßnahmen zur Vergrößerung des natürlichen Fledermausquartierangebots in Wäldern
- sa9 Maßnahmen zur Aufwertung von Streubeständen für Fledermäuse
- sa10 Maßnahmen zur Verbesserung des Quartierangebots und der Jagdhabitate für das Große Mausohr
- sa11 Extensiver Getreideanbau zur Förderung der Spelz-Trespe

Entwicklungsmaßnahmen im Wald

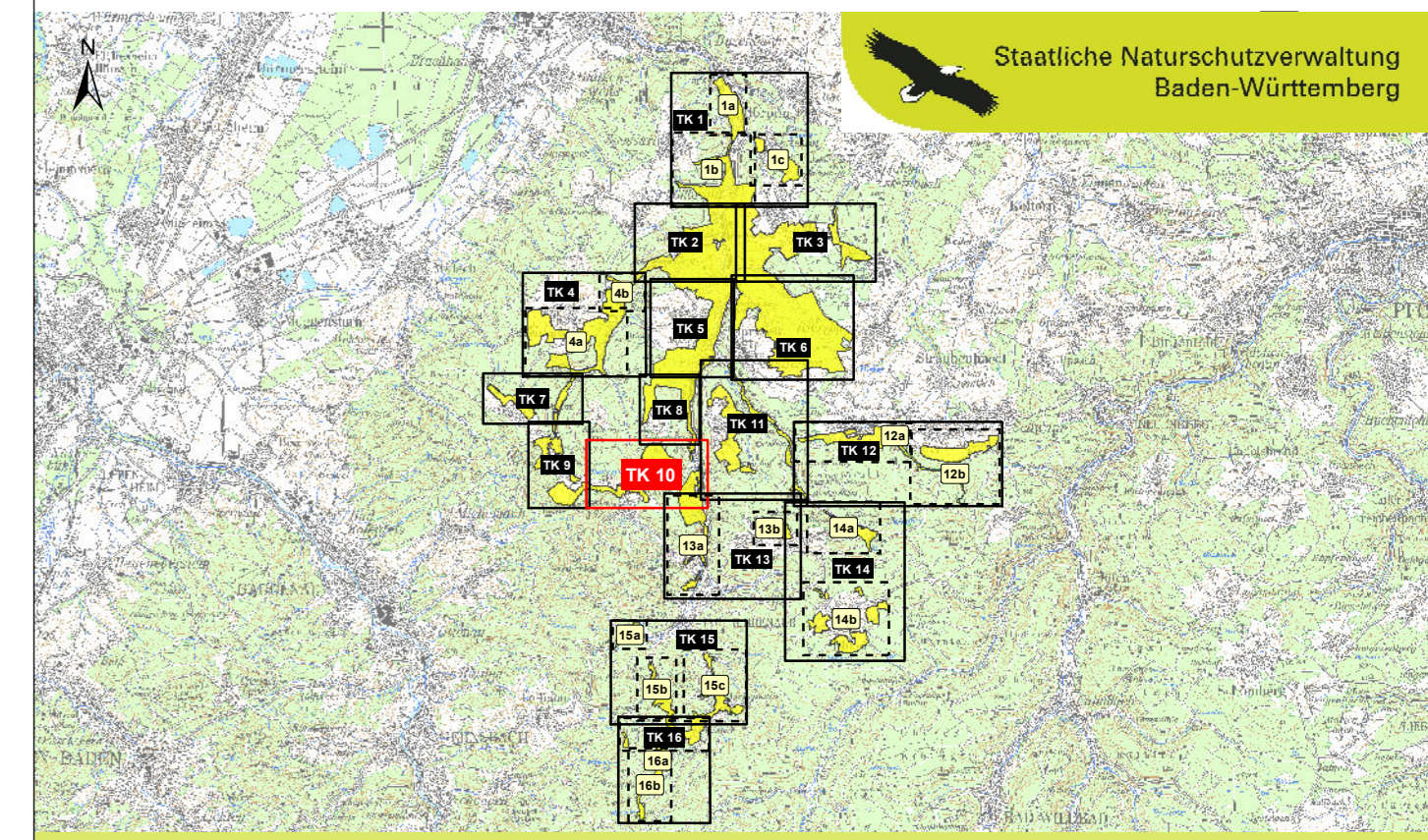
- w7 Förderung einer lebensraumtypischen Baumartenzusammensetzung
- w8 Förderung von Habitatstrukturen im Wald (Totholz und Altholz)
- w9 Bejagungsschwerpunkt
- w10 Intensivierung des bestehenden Umweltinformationsangebotes
- w11 Besucherlenkung
- w12 Zurückdrängen von Konkurrenzpflanzen
- w13 Randliche Beseitigung von Gehölzsukzessionen

Maßnahmindetails für Mahdregime und Beweidung

- Erklärung der Kürzel in den Maßnahmenflächen (Großbuchstaben: Erhaltung / Kleinbuchstaben: Entwicklung)**
- Z1Z1 vor Mitte Juni und/oder nach Mitte September
 - Z2 ab Mitte August
 - Z3 im Herbst
 - 000d ohne Düngung (zur Erhaltung / Entwicklung von Borstgrasrasen)
 - BS belassen von Brachestreifen

Grenze des FFH-Gebiets 7116-341 Albtal mit Seitentälern

Flurstücksgrenzen mit Flurstücksnummer



TK 100 - M 1:200.000

Managementplan für das FFH-Gebiet 7116-341 Albtal mit Seitentälern



Maßnahmenempfehlungen Teilkarte 10

Bearbeiter Michael Schaal
Gezeichnet Thanh Schmitt-Vu
Gefertigt 01.12.2013
Stand der Kartierung 01.10.2009
Maßstab 1 : 5.000

