

Maßnahmenempfehlungen für Lebensraumtypen und Arten

Erhaltung

Erhaltungsmaßnahmen im Offenland

- M1 Mahd einmal jährlich
- M1-21 Mahd einmal jährlich mit zeitlicher Beschränkung auf Flächen mit Maculinea-Vorkommen
- M1-22 Mahd einmal jährlich ab Mitte August zum Erhalt von Pfeifengraswiesen
- M1/2 Mahd ein- bis zweimal jährlich
- M2 Mahd zweimal jährlich
- M2-21 Mahd zweimal jährlich mit zeitlicher Beschränkung auf Flächen mit Maculinea-Vorkommen
- MW-21 Mahd/Wechselmahd mit zeitlicher Beschränkung auf Flächen mit Maculinea-Vorkommen
- M2B-21 Extensive Mahd oder Beweidung mit zeitlicher Beschränkung von Flächen mit Maculinea-Vorkommen
- W3-22 Mahd zur Erhaltung der Hochstaudenfluren alle zwei bis fünf Jahre

Spezielle Artenschutzmaßnahmen

- SA1 Kontrolle und Wartung der Vogelnistkästen sowie Ersatz abgegangener Kästen durch Fledermauskästen mit einem größeren Innenraum
- SA2 Maßnahmen zur Quartiersicherung des Großen Mausohrs
- SA3 Erhaltungsmaßnahmen für Fledermäuse in Wäldern, Gehölzen und Waldsäumen
- SA4 Erhaltungsmaßnahmen für Fledermäuse im Offenland
- SA5 Sicherung der Trägergehölze für Rogers Goldhaarmos
- SA6 Waldbauliche Maßnahmen zur Erhaltung und Förderung des Dünnfarns
- SA7 Extensive Bewirtschaftung zur Erhaltung und Förderung der Spelz-Trespe

Erhaltungsmaßnahmen im Wald

- keine Darstellung W1 Keine Maßnahmen
- keine Darstellung W2 Entwicklung beobachten
- W3 Mahd zur Erhaltung der Hochstaudenfluren
- W4 Erhaltung der lebensraumtypischen Baumartenzusammensetzung und Habitatstrukturen im Wald
- W5 Müllbeseitigung
- W6 Entnahme beschattenden Bewuchses

Entwicklung

Entwicklungsmaßnahmen im Offenland

- m1-od Mahd einmal jährlich, ohne Düngung
- m1-1 Mahd einmal jährlich mit zeitlicher Beschränkung zur Entwicklung von Maculinea-Lebensstätten
- m1/2 Mahd ein- bis zweimal jährlich
- m2-21 Mahd zweimal jährlich mit zeitlicher Beschränkung zur Entwicklung von Maculinea-Lebensstätten
- mw-21 Wechselmahd/Mahd mit zeitlicher Beschränkung zur Entwicklung von Maculinea-Lebensstätten
- m2b-21 Extensive Mahd oder Beweidung mit zeitlicher Beschränkung zur Entwicklung von Maculinea-Lebensstätten
- gw1 Herstellung der auf- und abwärts gerichteten Gewässerdurchgängigkeit
- keine Darstellung gw2 Sicherstellung von ausreichend hohen Restwassermengen bei Ausleitungsstrecken für Wasserkraftwerke

Spezielle Artenschutzmaßnahmen

- keine Darstellung sb8 Maßnahmen zur Vergrößerung des natürlichen Fledermausquartierangebots in Wäldern
- keine Darstellung sb9 Maßnahmen zur Aufwertung von Streuobstbeständen für Fledermäuse
- keine Darstellung sb10 Maßnahmen zur Verbesserung des Quartierangebots und der Jagdhabitats für das Große Mausohr
- sb11 Extensiver Getreideanbau zur Förderung der Spelz-Trespe

Entwicklungsmaßnahmen im Wald

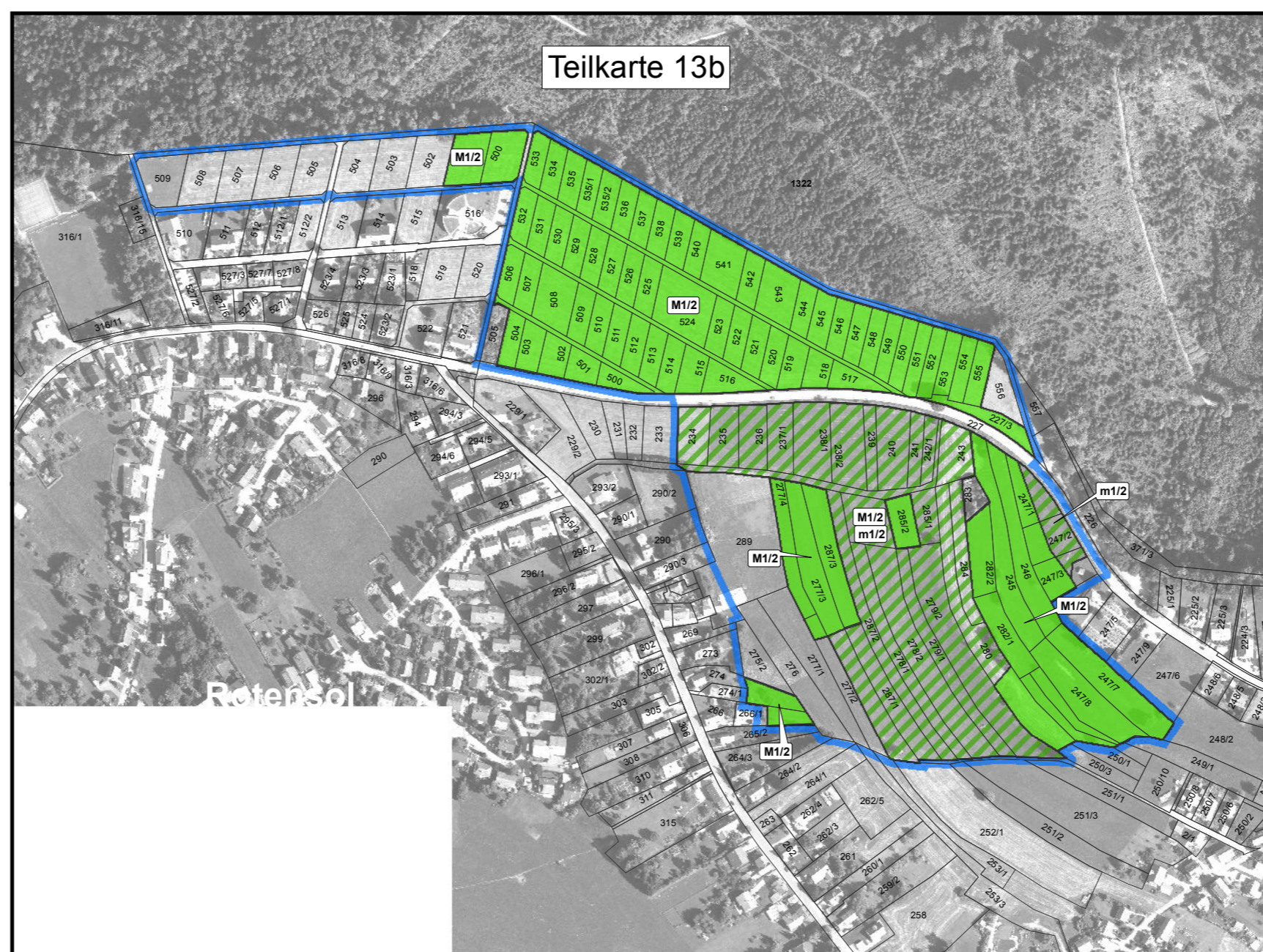
- w7 Förderung einer lebensraumtypischen Baumartenzusammensetzung
- w8 Förderung von Habitatstrukturen im Wald (Totholz und Altholz)
- w9 Bejagungsschwerpunkt
- w10 Intensivierung des bestehenden Umweltinformationsangebotes
- w11 Besucherlenkung
- w12 Zurückdrängen von Konkurrenzpflanzen
- w13 Randliche Beseitigung von Gehölzsukzessionen

Maßnahmedetails für Mahdregime und Beweidung

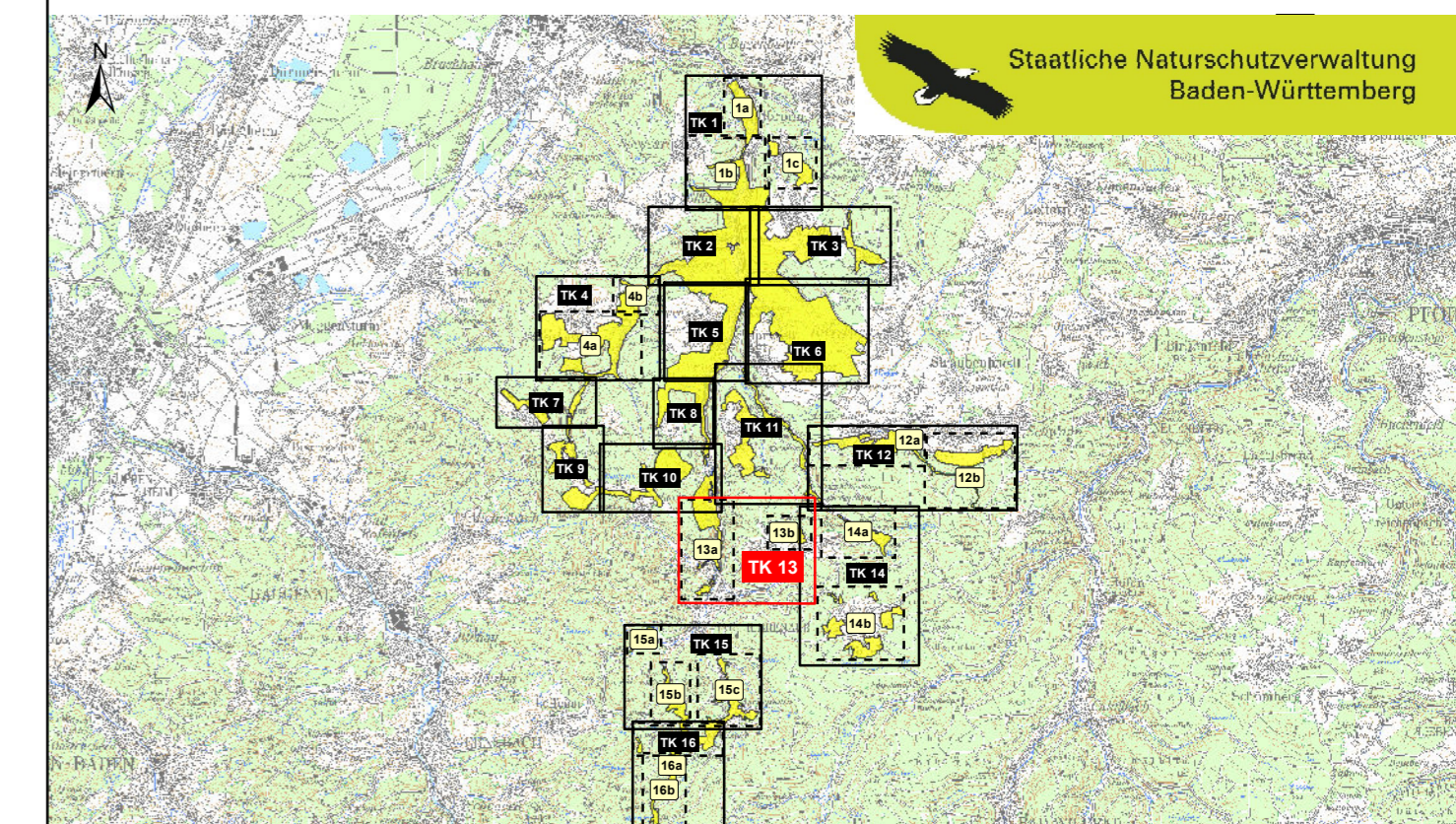
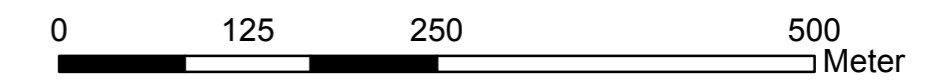
- Erläuterung der Kürzel in den Maßnahmenflächen (Großbuchstaben: Erhaltung / Kleinbuchstaben: Entwicklung)**
- Z1 vor Mitte Juni und/oder nach Mitte September
 - Z2 ab Mitte August
 - Z3 im Herbst
 - Od/od ohne Düngung (zur Erhaltung / Entwicklung von Borstgrasrasen)
 - BS belassen von Brachestreifen

Grenze des FFH-Gebiets 7116-341 Albtal mit Seitentälern

Flurstücksgrenzen mit Flurstücksnummer



Grundlage:
Orthophoto 1:10.000 (DOP)
© Landesamt für Geoinformation und
Landentwicklung Baden-Württemberg
(www.lgl-bw.de) Az.: 2851.9-1/19



TK 100 - M 1:200.000

**Managementplan
für das FFH-Gebiet 7116-341
Albtal mit Seitentälern**



**Maßnahmenempfehlungen
Teilkarte 13**

Bearbeiter Michael Schaal
Gezeichnet Thanh Schmitt-Vu
Gefertigt 01.12.2013
Stand der Kartierung 01.10.2009
Maßstab 1 : 5.000

