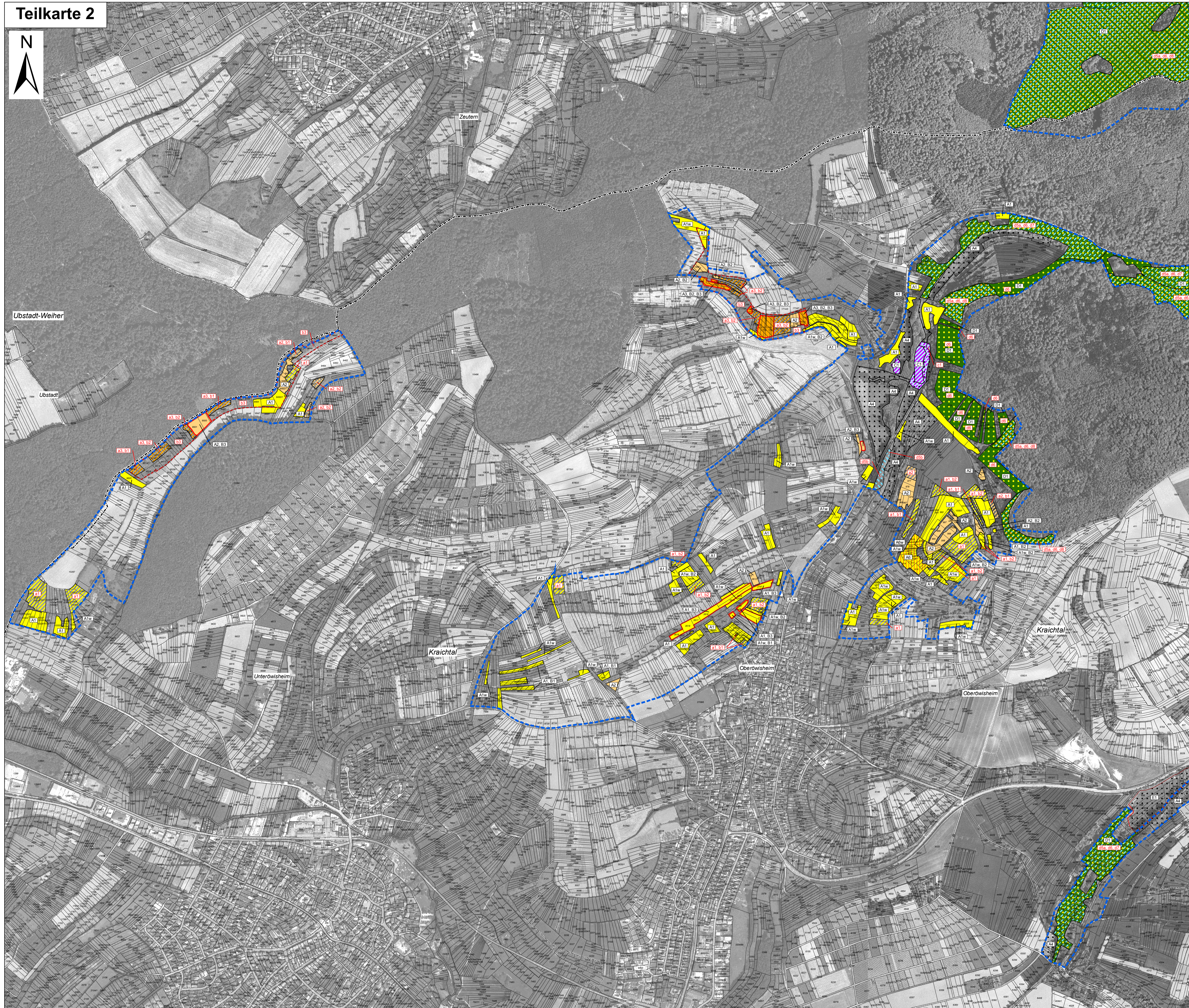
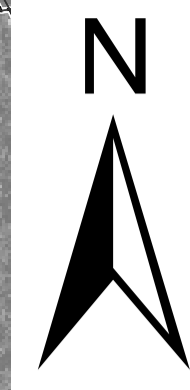


# Natura 2000 - Managementplan 6918-311 "Mittlerer Kraichgau"

## Teilkarte 2



## Legende für alle Teilkarten

Signatur	Erhaltung	Erhaltung	Kürzel (Großbuchstaben für Erhaltungsmaßnahme / Kleinbuchstaben für Entwicklungsmaßnahme) und Beschreibung der Maßnahme	Seitenverweis (Textteil)	betreffende Schutzgüter
[Symbol]	[Symbol]	[Symbol]	A1/A1w1: Zwischschürge Mahd mit Abräumen, w = Wiederherstellung von Verlustflächen gegenüber Grünlandkartierung 2004	S. 60	LRT 6510
[Symbol]	[Symbol]	[Symbol]	A2/a2: Ein- bis zwischschürge Mahd mit Abräumen	S. 61	LRT 6212, *6212, (6510)
[Symbol]	[Symbol]	[Symbol]	A3/a3: Beweidung mit Schafen (und Ziegen) oder ein- bis zwischschürge Mahd mit Abräumen	S. 62	LRT *6212
[Symbol]	[Symbol]	[Symbol]	A4/a4: Mosaikartige Grünlandnutzung mit wechselnden Sämen und Altgrasstreifen	S. 62	Großer Feuerfalter
[Symbol]	[Symbol]	[Symbol]	A5: Ein- bis zwischschürge Mahd mit Abräumen und Mähzeitpunktbeschränkung auf die Zeiträume vor dem 5. Juni und nach dem 1. September (Bsp. a1, weiden s. Text)	S. 63	LRT 6510, Dkl, Anmeldebüchlein
[Symbol]	[Symbol]	[Symbol]	A6/Abw: Angepasste Mähweidenutzung mit Mahd als Erntezug, w = Wiederherstellung von Verlustflächen gegenüber Grünlandkartierung 2004	S. 64	LRT 6510
[Symbol]	[Symbol]	[Symbol]	A7: Zwischschürge Mahd mit Abräumen mit beschränkter Düngung	S. 65	LRT 6510

### B. Flankierende Maßnahmen zur Verbesserung und langfristigen Sicherstellung der Grünlandpflege

[Symbol]	[Symbol]	[Symbol]	B1/b1: Entfernung von Gehölzen und Verbuschung	S. 66	LRT 6510, 6212, *6212
[Symbol]	[Symbol]	[Symbol]	B2/b2: Bekämpfung von Goldrute und anderen Dominanzbildnern	S. 66	LRT 6212
[Symbol]	[Symbol]	[Symbol]	B3/b3: Verbesserung oder Wiederherstellung der Grundstückserschließung	S. 67	LRT 6212

### C. Pflege, Erhaltung und Entwicklung von Feuchtlebensräumen und der darin lebenden Anhang-II-Arten

[Symbol]	[Symbol]	[Symbol]	C1/c1: Offenhaltung von Großseggenriedern	S. 68	Bauchige u. Schmale Windelschnecke
[Symbol]	[Symbol]	[Symbol]	C2: Mahd von Großseggenriedern im Spätsommer mit unvollständigem Abräumen	S. 68	Schmale Windelschnecke
[Symbol]	[Symbol]	[Symbol]	C3: Vertiefen und Ausweiden bestehender Kammmilch-Laichgewässer / Entfernen von Ufergehölzen	S. 69	Kammolch
[Symbol]	[Symbol]	[Symbol]	C4: Besucherlenkung und Maßnahmen zur Beruhigung der Ufer	S. 69	LRT 3150, Kammolch
[Symbol]	[Symbol]	[Symbol]	c5: Nutzungsverzicht auf Uferstreifen	S. 79	LRT *91E0, 6430
[Symbol]	[Symbol]	[Symbol]	C6: Errichtung einer Pufferzone mit Düngeverbot im Offenland um eine Kalktuffquelle im Wald	S. 70	LRT *7220
[Symbol]	[Symbol]	[Symbol]	c7: Reduzierung des Karpenbestands und Extensivierung der Angelnutzung	S. 79	LRT 3150
[Symbol]	[Symbol]	[Symbol]	c8: Entfernen von angesalbten Seerosen-Hybriden	S. 79	LRT 3150
[Symbol]	[Symbol]	[Symbol]	c9: Bekämpfung von Staudenknoterich-Arten	S. 80	LRT *91E0
[Symbol]	[Symbol]	[Symbol]	c10: Beseitigung von Ablagerungen in der Kalktuffquelle „Im Becht“	S. 80	LRT *7220

### D. Erhaltung und Entwicklung von Waldlebensräumen und der darin lebenden Anhang-II-Arten

[Symbol]	[Symbol]	[Symbol]	D1: Naturnahe Waldwirtschaft	S. 70	LRT 9110, 9130, 9170, *91E0, Hirschkäfer Grünes Besenmoos
[Symbol]	[Symbol]	[Symbol]	D2: Verringerung der Verbissbelastung	S. 72	LRT 9170
[Symbol]	[Symbol]	[Symbol]	D3/d3: Entwicklung beobachten	S. 72	LRT 8210
[Symbol]	[Symbol]	[Symbol]	D4: Schonung bei der Holzerte	S. 73	LRT *7220
[Symbol]	[Symbol]	[Symbol]	d5a: Förderung standortheimischer Baumarten bei der Waldpflege	S. 81	LRT 9130, 9170, *91E0, Hirschkäfer
[Symbol]	[Symbol]	[Symbol]	d5b: Entfernung einzelner nicht standortgemäßer Bäume (Hybrid-Pappeln)	S. 81	LRT *91E0
[Symbol]	[Symbol]	[Symbol]	d6: Förderung lebensraumtypischer Habitatstrukturen (insbesondere Totholz und Altholz)	S. 82	LRT 9110, 9130, *91E0, Hirschkäfer Grünes Besenmoos
[Symbol]	[Symbol]	[Symbol]	D7/d7: Verbesserung des Wasserhaushaltes	S. 73	*91E0, Schmale Windelschnecke
[Symbol]	[Symbol]	[Symbol]	d8: Spezielle Artenschutzmaßnahme Hirschkäfer	S. 84	Hirschkäfer
[Symbol]	[Symbol]	[Symbol]	D9: Bannwald, keine Maßnahme	S. 73	Bannwald

### E. Maßnahmenflächen außerhalb der FFH-Gebietsgrenzen zur Erhaltung einer Lebensstätte des Großen Feuerfalters

[Symbol]	[Symbol]	[Symbol]	E1: Mosaikartige Grünlandnutzung mit wechselnden Sämen und Altgrasstreifen	S. 74	Großer Feuerfalter
----------	----------	----------	--	-------	--------------------

0 50 100 200 300 400 500 Meter  
 Grundlage: Topographische Karte 1:25.000 (TK25), Orthophoto 1:10.000 (DOP), Automatisiertes Liegenschaftskataster (ALK), Copyright Landesmessungsamt Baden-Württemberg (www.lm-bw.de) Az.: 2851.9-1/19

### \* Codes der Lebensraumtypen (LRT) nach Anhang I der FFH-Richtlinie:

3150	Natürliche nährstoffreiche Seen
6212	Submediterrane Halbtrockenrasen (Subtyp nach 6210)
*6212	Submediterrane Halbtrockenrasen (orchideenreich)
6510	Magerer Flachland-Mähwiesen
*7220	Kalktuffquellen
8210	Kalkfelsen mit Feilspaltenvegetation
9110	Hainsimsen-Buchenwald
9130	Waldmeister-Buchenwald
9170	Labkraut-Eichen-Hainbuchenwälder
*91E0	Auwälder mit Erle, Esche, Weide
* = prioritäre Lebensraumtypen	

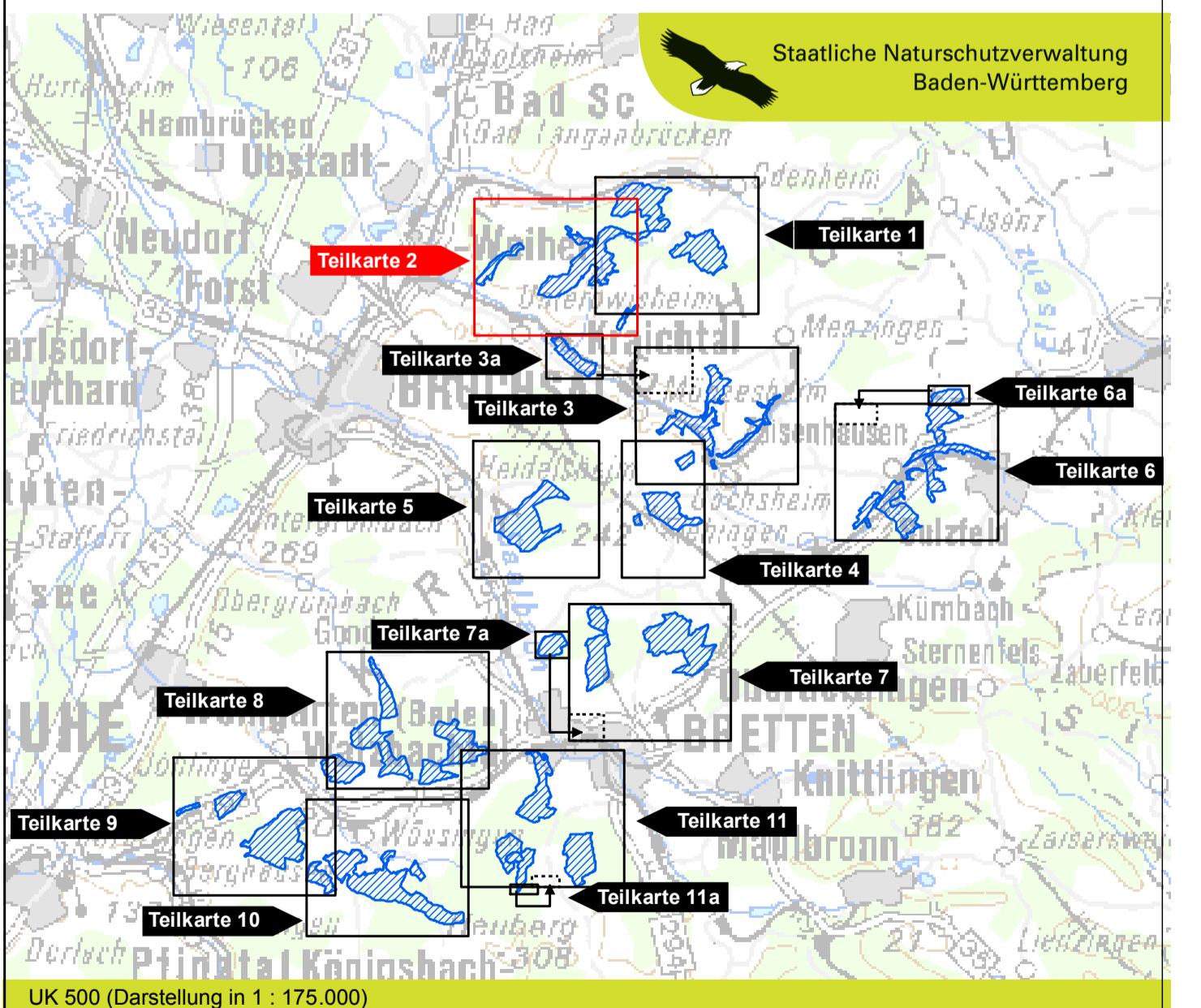
### \* Codes der Arten nach Anhang II der FFH-Richtlinie:

1014	Schmale Windelschnecke ( <i>Vertigo angustior</i> )
1016	Bauchige Windelschnecke ( <i>Vertigo moulinsiana</i> )
1060	Großer Feuerfalter ( <i>Lycena dispar</i> )
1061	Dunkler Wiesenknopf-Ameisen-Bläuling ( <i>Maculinea nausithous</i> )
1083	Hirschkäfer ( <i>Lucanus cervus</i> )
1166	Kammolch ( <i>Triturus cristatus</i> )
1381	Grünes Besenmoos ( <i>Dicranum viride</i> )

[Symbol] Grenze des FFH-Gebietes  
 [Symbol] Flurstücke mit Flurstücksnummern\*  
 [Symbol] Gemeindegrenzen  
 [Symbol] Gemarkungsgrenzen

Flurstücksnummer nur dargestellt bei einer Grundstücksgröße über 500 m<sup>2</sup>  
 \* Flurstücksnummern kursiv: aktuelle Flurstücksteilung in laufenden Flurbereinigerverfahren innerhalb des Waldes durch Ref. 82 des Regierungspräsidiums Freiburg im Rahmen des Waldmoduls, Maßstab 1:10.000

Erfassung u. Bearbeitung der Waldlebensraumtypen u. kleinflächiger Offenlebensraumtypen innerhalb des Waldes durch Ref. 82 des Regierungspräsidiums Freiburg im Rahmen des Waldmoduls, Maßstab 1:10.000



Managementplan für das FFH-Gebiet 6918-311 "Mittlerer Kraichgau"

**Maßnahmenkarte Teilkarte 2**

Bearbeiter: naturplan Dr. Karsten Böger & Dipl.-Geogr. Christoph Vogt-Rosenhoff  
 Gezeichnet: Dr. Karsten Böger / Jana Luhn  
 Gefertigt: 30.11.2013  
 Stand der Kartierung: 01.09.2011  
 Maßstab: 1:5.000

Baden-Württemberg  
 REGIERUNGSPRÄSIDIUM KARLSRUHE

Das Projekt wird von der Europäischen Union (EFLEP) unterstützt