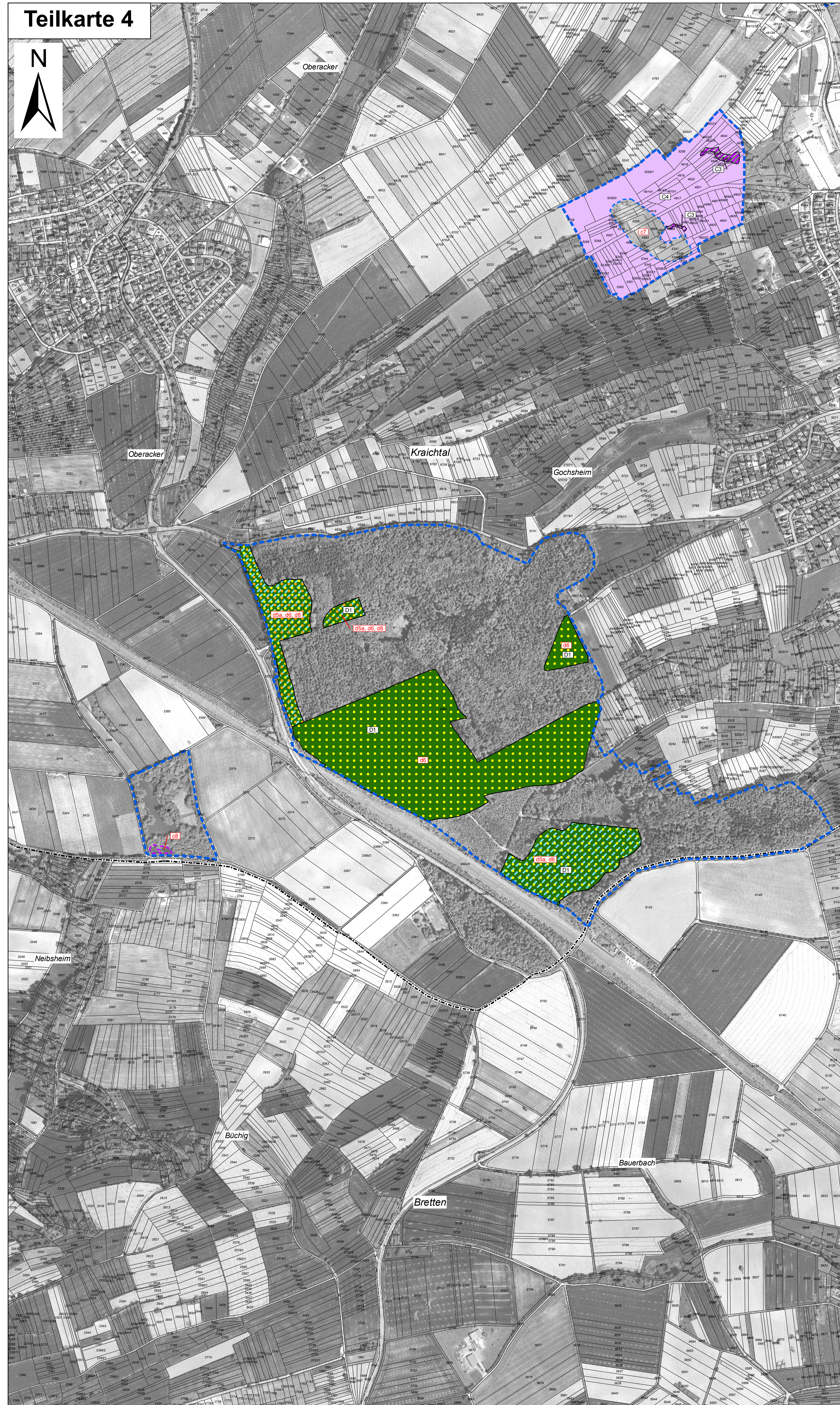


# Natura 2000 - Managementplan 6918-311 "Mittlerer Kraichgau"

## Teilkarte 4



### Legende für alle Teilkarten

Signatur	Signatur	Kürzel (Großbuchstaben für Erhaltungsmaßnahme / Kleinbuchstaben für Entwicklungsmaßnahme) und Bezeichnung der Maßnahme	Seitenverweis zum Textteil	betroffene Schutzgüter
		<b>A1/A1w1:</b> Zweischürige Mahd mit Abräumen, w = Wiederherstellung von Verlustflächen gegenüber Grünlandkartierung 2004	S. 60 S. 76	LRT 6510
		<b>A2a2:</b> Ein- bis zweischürige Mahd mit Abräumen	S. 61 S. 75	LRT 6212, *6212, *6510
		<b>A3a3:</b> Beweidung mit Schafen (und Ziegen) oder ein- bis zweischürige Mahd mit Abräumen	S. 62 S. 76	LRT *6212
		<b>A4a4:</b> Mosaikartige Grünlandnutzung mit wechselnden Säumen und Altgrasstreifen	S. 62 S. 76	Großer Feuerfalter
		<b>A5:</b> Ein- bis zweischürige Mahd mit Abräumen und Mähzeitpunktbeschränkung auf die Zeiträume vor dem 5. Juni und nach dem 1. September (Regenfall, weiteres s. Text)	S. 63	LRT 6510, D1, Ameisenbläuling
		<b>A6/A6w:</b> Angepasste Mähweidung mit Mahd als Erneuerung, w = Wiederherstellung von Verlustflächen gegenüber Grünlandkartierung 2004	S. 64	LRT 6510
		<b>A7:</b> Zweischürige Mahd mit Abräumen mit beschränkter Düngung	S. 65	LRT 6510

### B. Flankierende Maßnahmen zur Verbesserung und langfristigen Sicherstellung der Grünlandpflege

		<b>B1/B1:</b> Entfernung von Gehölzen und Verbuchung	S. 66 S. 77	LRT 6510, 6212, *6212
		<b>B2/B2:</b> Bekämpfung von Goldrute und anderen Dominanzbildnern	S. 66 S. 77	LRT 6212
		<b>B3/B3:</b> Verbesserung oder Wiederherstellung der Grundstückserschließung	S. 67 S. 78	LRT 6212, *6212

### C. Pflege, Erhaltung und Entwicklung von Feuchtlebensräumen und der darin lebenden Anhang-II-Arten

		<b>C1/c1:</b> Offenhaltung von Großseggenriedern	S. 68 S. 78	Bauchige u. Schmale Windschnecke
		<b>C2:</b> Mahd von Großseggenriedern im Spätsommer mit unvollständigem Abräumen	S. 68	Schmale Windschnecke
		<b>C3:</b> Vertiefen und Ausweiten bestehender Kammmolch-Laichgewässer / Entfernen von Ufergehölzen	S. 69	Kammolch
		<b>C4:</b> Besucherlenkung und Maßnahmen zur Beruhigung der Ufer	S. 69	LRT 3150, Kammolch
		<b>c5:</b> Nutzungsverzicht auf Uferstreifen	S. 79	LRT *91E0, 6430
		<b>C6:</b> Errichtung einer Pufferzone mit Düngeverbot im Offenland um eine Kalktuffquelle im Wald	S. 70	LRT *7220
		<b>c7:</b> Reduzierung des Karpfenbestands und Extensivierung der Angelnutzung	S. 79	LRT 3150
		<b>c8:</b> Entfernen von angesalzen Seerosen-Hybriden	S. 79	LRT 3150
		<b>c9:</b> Bekämpfung von Staudenknochen-Arten	S. 80	LRT *91E0
		<b>c10:</b> Beseitigung von Ablagerungen in der Kalktuffquelle „Im Bech“	S. 80	LRT *7220

### D. Erhaltung und Entwicklung von Waldlebensräumen und der darin lebenden Anhang-II-Arten

		<b>D1:</b> Naturnahe Waldwirtschaft	S. 70	LRT 9110, 9130, 9170, *91E0 Hirschkäfer Grünes Besenmoos
		<b>D2:</b> Verringerung der Verbissbelastung	S. 72	LRT 9170
		<b>D3/d3:</b> Entwicklung beobachten	S. 72 S. 80	LRT 8210
		<b>D4:</b> Schonung bei der Holzerte	S. 73	LRT *7220
		<b>d5a:</b> Förderung standortheimischer Baumarten bei der Waldpflege	S. 81	LRT 9130, 9170, *91E0 Hirschkäfer
		<b>d5b:</b> Entfernung einzelner nicht standortgemäßer Bäume (Hybrid-Pappel)	S. 81	LRT *91E0
		<b>d6:</b> Förderung lebensraumtypischer Habitatstrukturen (insbesondere Totholz und Altholz)	S. 82	LRT 9110, 9130, *91E0 Hirschkäfer Grünes Besenmoos
		<b>D7/d7:</b> Verbesserung des Wasserhaushaltes	S. 73 S. 83	*91E0 Schmale Windschnecke
		<b>d8:</b> Spezielle Artenschutzmaßnahme Hirschkäfer	S. 84	Hirschkäfer
		<b>D9:</b> Bannwald, keine Maßnahme	S. 73	Bannwald

### E. Maßnahmenflächen außerhalb der FFH-Gebietsgrenzen zur Erhaltung einer Lebensstätte des Großen Feuerfalters

		<b>E1:</b> Mosaikartige Grünlandnutzung mit wechselnden Säumen und Altgrasstreifen	S. 74	Großer Feuerfalter
--	--	------------------------------------------------------------------------------------	-------	--------------------

0 50 100 200 300 400 500 Meter

Grundlage: Topographische Karte 1:25.000 (TK25), Orthophoto 1:10.000 (DOP), Automatischertes Liegenschaftskataster (ALK), Copyright Landesvermessungsamt Baden-Württemberg (www.lv-bw.de) Az.: 2851.9-1/19

### Codes der Lebensraumtypen (LRT) nach Anhang I der FFH-Richtlinie:

3150	Natürliche nährstoffreiche Seen
6212	Submediterrane Halbtrockenrasen (Subtyp von 6210)
*6212	Submediterrane Halbtrockenrasen (orchideenreich)
6510	Magere Flachland-Mähwiesen
*7220	Kalktuffquellen
8210	Kalkfelsen mit Feisspaltenvegetation
9110	Hainbuchen-Buchenwald
9130	Waldmeister-Buchenwald
9170	Laubkraut-Eichen-Hainbuchenwälder
*91E0	Auwälder mit Erle, Esche, Weide
*	= prioritäre Lebensraumtypen

### Codes der Arten nach Anhang II der FFH-Richtlinie:

1014	Schmale Windschnecke ( <i>Vertigo angustior</i> )
1016	Bauchige Windschnecke ( <i>Vertigo moulinsiana</i> )
1060	Großer Feuerfalter ( <i>Lycena dispar</i> )
1061	Dunkler Wiesenknopf-Ameisen-Bläuling ( <i>Maculinea nausithous</i> )
1083	Hirschkäfer ( <i>Lucanus cervus</i> )
1166	Kammolch ( <i>Triturus cristatus</i> )
1381	Grünes Besenmoos ( <i>Dicranum viride</i> )

Grenze des FFH-Gebietes

Flurstücke mit Flurstücksnummern\*

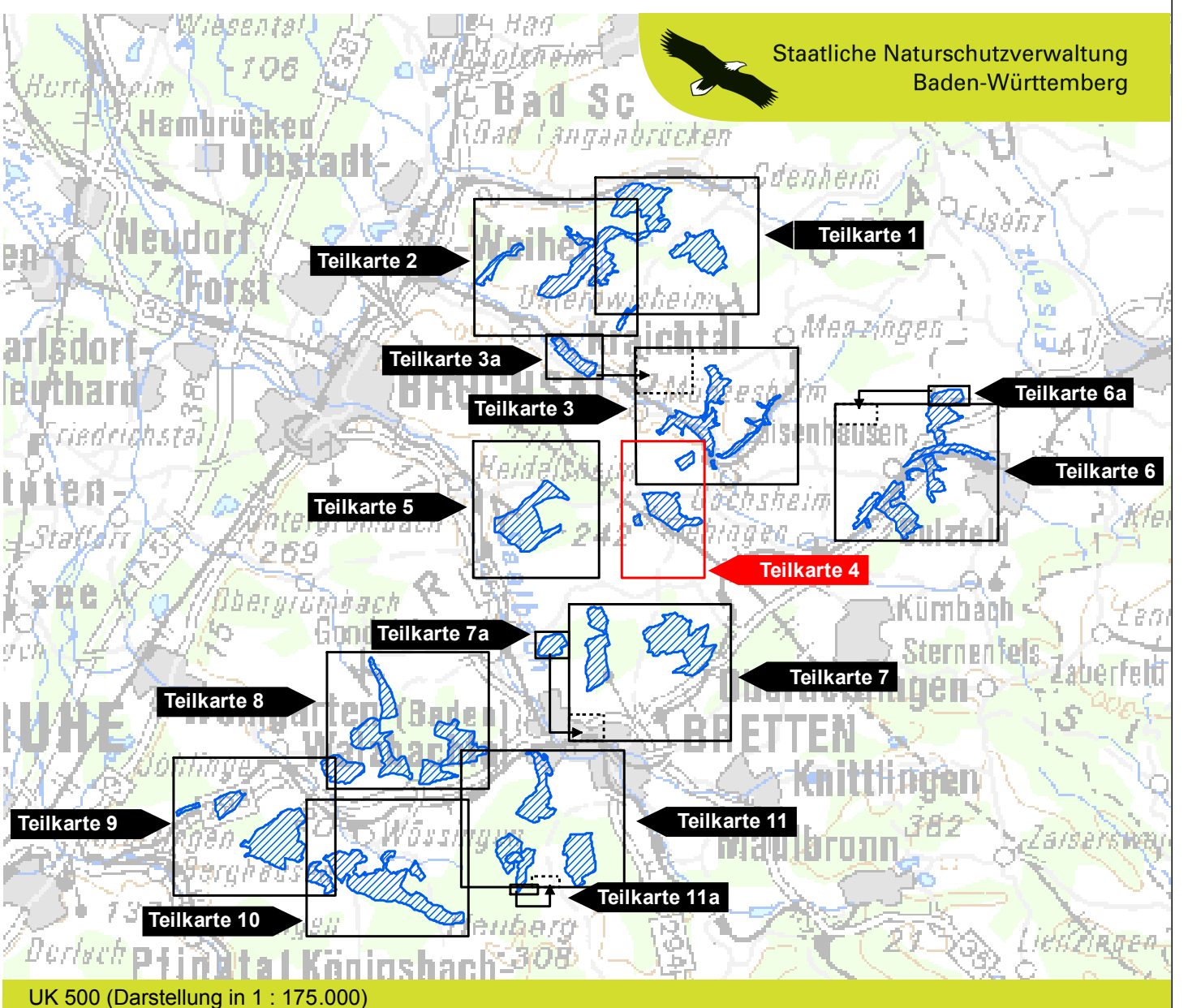
Gemeindegrenzen

Gemarkungsgrenzen

Flurstücksnummer nur dargestellt bei einer Grundstücksgröße über 500 m<sup>2</sup>

\* Flurstücksnummern kursiv: aktuelle Flurstücksteilung in laufenden Flurbereinigungsverfahren

Erfassung u. Bearbeitung der Waldlebensraumtypen u. kleinflächiger Offenlandlebensraumtypen innerhalb des Waldes durch Ref. 82 des Regierungspräsidiums Freiburg im Rahmen des Waldmoduls, Maßstab 1:10.000



Managementplan für das FFH-Gebiet 6918-311 "Mittlerer Kraichgau"

**Maßnahmenkarte Teilkarte 4**

Bearbeiter: naturplan Dr. Karsten Böger & Dipl.-Geogr. Christoph Vogt-Rosenhoff  
Gezeichnet: Dr. Karsten Böger / Jana Luhn  
Geprüft: 30.11.2013  
Stand der Kartierung: 01.09.2011  
Maßstab: 1:5.000

Baden-Württemberg  
REGIERUNGSPRÄSIDIUM KARLSRUHE

NATURA 2000

Das Projekt wird von der Europäischen Union (EFLEP) gefördert