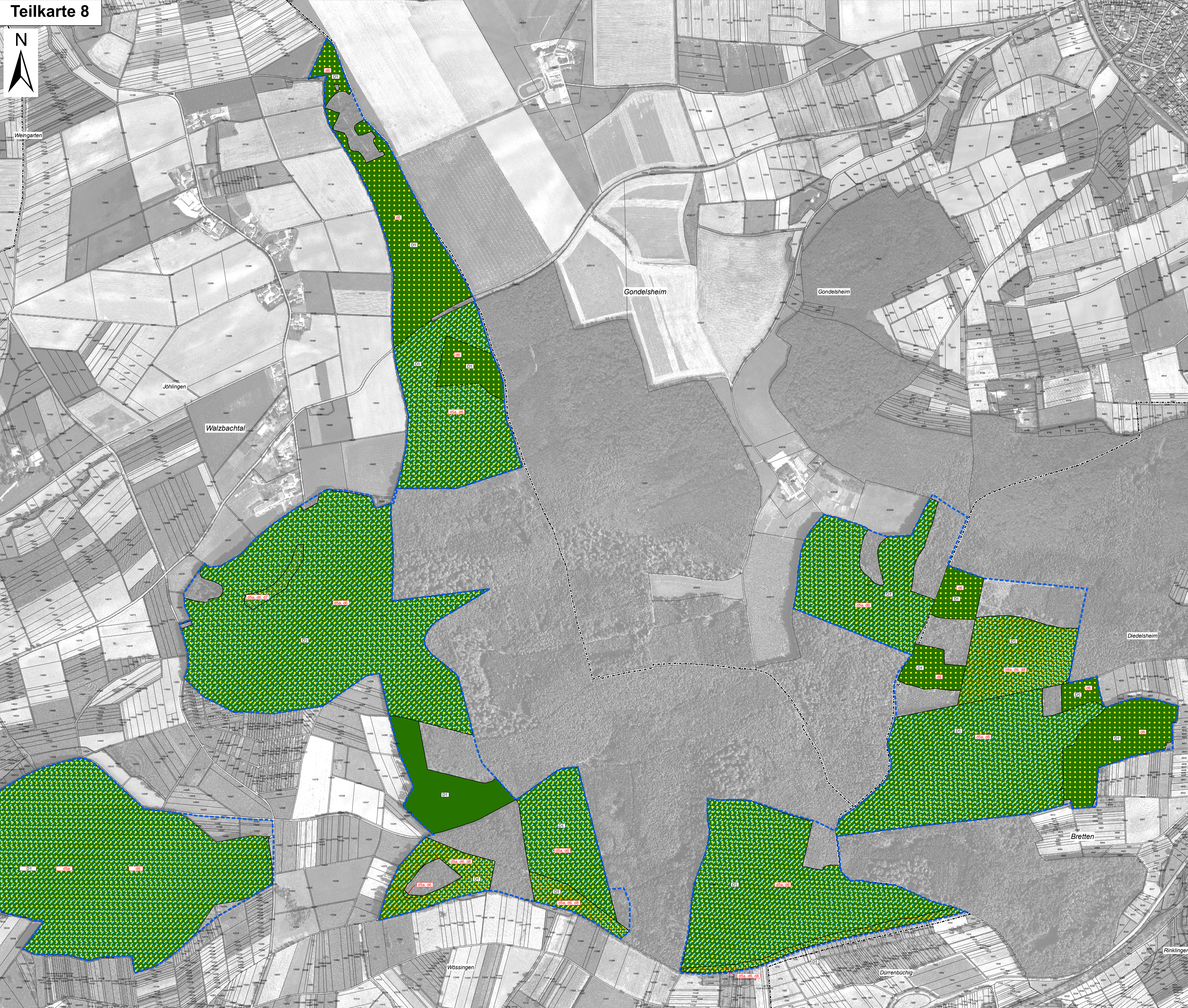
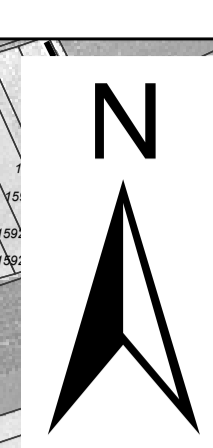


Natura 2000 - Managementplan 6918-311 "Mittlerer Kraichgau"

Teilkarte 8



Legende für alle Teilkarten

Signatur	Erhaltung	Entwicklung	Kürzel (Großbuchstaben für Erhaltungsmaßnahme / Kleinbuchstaben für Entwicklungsmaßnahme) und Bezeichnung der Maßnahme	Seitenverweis Textteil	betreffende Schutzgüter
A. Pflege, Erhaltung und Entwicklung von Grünlebensräumen und der darin lebenden FFH-Anhang-II-Arten					
[Symbol]	[Symbol]	[Symbol]	A1/A1w1: Zwischjährige Mahd mit Abräumen, w = Wiederherstellung von Verlustflächen gegenüber Grünlandkartierung 2004	S. 60	LRT 6510
[Symbol]	[Symbol]	[Symbol]	A2/a2: Ein- bis zwischjährige Mahd mit Abräumen	S. 61 S. 75	LRT 6212, *6212, (8610)
[Symbol]	[Symbol]	[Symbol]	A3/a3: Beweidung mit Schafen (und Ziegen) oder ein- bis zwischjährige Mahd mit Abräumen	S. 62 S. 76	LRT *6212
[Symbol]	[Symbol]	[Symbol]	A4/a4: Mosaikartige Grünlandnutzung mit wechselnden Säumen und Allgrasstreifen	S. 62 S. 76	Großer Feuerfalter
[Symbol]	[Symbol]	[Symbol]	A5: Ein- bis zwischjährige Mahd mit Abräumen und Mähzeitpunktbeschränkung auf die Zeiträume vor dem 6. Juni und nach dem 1. September (Bsp. fikt., weiteres s. Text)	S. 63	LRT 6510, Dkt. Anmeldebüchling
[Symbol]	[Symbol]	[Symbol]	A6/A6w: Angepasste Mähweidenutzung mit Mahd als Erntennutzung, w = Wiederherstellung von Verlustflächen gegenüber Grünlandkartierung 2004	S. 64	LRT 6510
[Symbol]	[Symbol]	[Symbol]	A7: Zwischjährige Mahd mit Abräumen mit beschränkter Düngung	S. 65	LRT 6510

B. Flankierende Maßnahmen zur Verbesserung und langfristigen Sicherstellung der Grünlandpflege					
[Symbol]	[Symbol]	[Symbol]	B1/b1: Entfernung von Gehölzen und Verbuschung	S. 66 S. 77	LRT 6510, 6212, *6212
[Symbol]	[Symbol]	[Symbol]	B2/b2: Bekämpfung von Goldrute und anderen Dominanzbildnern	S. 66 S. 77	LRT 6212
[Symbol]	[Symbol]	[Symbol]	B3/b3: Verbesserung oder Wiederherstellung der Grundstückserschließung	S. 67 S. 78	LRT 6212, *6212

C. Pflege, Erhaltung und Entwicklung von Feuchtlebensräumen und der darin lebenden Anhang-II-Arten					
[Symbol]	[Symbol]	[Symbol]	C1/c1: Offenhaltung von Großseggenriedern	S. 68 S. 78	Bauchige u. Schmale Windschnecke
[Symbol]	[Symbol]	[Symbol]	C2: Mahd von Großseggenriedern im Spätsommer mit unvollständigem Abräumen	S. 68	Schmale Windschnecke
[Symbol]	[Symbol]	[Symbol]	C3: Vertiefen und Ausweiten bestehender Kammmolch-Laichgewässer / Entfernen von Ufergehölzen	S. 69	Kammolch
[Symbol]	[Symbol]	[Symbol]	C4: Besucherlenkung und Maßnahmen zur Beruhigung der Ufer	S. 69	LRT 3150, Kammolch
[Symbol]	[Symbol]	[Symbol]	c5: Nutzungsverzicht auf Uferandstreifen	S. 79	LRT *91E0, 6430
[Symbol]	[Symbol]	[Symbol]	C6: Errichtung einer Pufferzone mit Düngeverbot im Offenland um eine Kalktuffquelle im Wald	S. 70	LRT *7220
[Symbol]	[Symbol]	[Symbol]	c7: Reduzierung des Karpenbestands und Extensivierung der Angelnutzung	S. 79	LRT 3150
[Symbol]	[Symbol]	[Symbol]	c8: Entfernen von angesalbten Seerosen-Hybriden	S. 79	LRT 3150
[Symbol]	[Symbol]	[Symbol]	c9: Bekämpfung von Staudenknoterich-Arten	S. 80	LRT *91E0
[Symbol]	[Symbol]	[Symbol]	c10: Beseitigung von Ablagerungen in der Kalktuffquelle „Im Bech“	S. 80	LRT *7220

D. Erhaltung und Entwicklung von Waldlebensräumen und der darin lebenden Anhang-II-Arten					
[Symbol]	[Symbol]	[Symbol]	D1: Naturnahe Waldwirtschaft	S. 70	LRT 9110, 9130, 9170, *91E0, Hirschkäfer, Grünes Besenmoos
[Symbol]	[Symbol]	[Symbol]	D2: Verringerung der Verbissbelastung	S. 72	LRT 9170
[Symbol]	[Symbol]	[Symbol]	D3/d3: Entwicklung beobachten	S. 72 S. 80	LRT 8210
[Symbol]	[Symbol]	[Symbol]	D4: Schonung bei der Holzernte	S. 73	LRT *7220
[Symbol]	[Symbol]	[Symbol]	d5a: Förderung standortheimischer Baumarten bei der Waldpflege	S. 81	LRT 9130, 9170, *91E0, Hirschkäfer
[Symbol]	[Symbol]	[Symbol]	d5b: Entfernung einzelner nicht standortgemäßer Bäume (Hybrid-Pappeln)	S. 81	LRT *91E0
[Symbol]	[Symbol]	[Symbol]	d6: Förderung lebensraumtypischer Habitatstrukturen (insbesondere Totholz und Altholz)	S. 82	LRT 9110, 9130, *91E0, Hirschkäfer, Grünes Besenmoos
[Symbol]	[Symbol]	[Symbol]	D7/d7: Verbesserung des Wasserhaushaltes	S. 83	*91E0, Schmale Windschnecke
[Symbol]	[Symbol]	[Symbol]	d8: Spezielle Artenschutzmaßnahme Hirschkäfer	S. 84	Hirschkäfer
[Symbol]	[Symbol]	[Symbol]	D9: Bannwald, keine Maßnahme	S. 73	Bannwald

E. Maßnahmenflächen außerhalb der FFH-Gebietsgrenzen zur Erhaltung einer Lebensstätte des Großen Feuerfalters					
[Symbol]	[Symbol]	[Symbol]	E1: Mosaikartige Grünlandnutzung mit wechselnden Säumen und Allgrasstreifen	S. 74	Großer Feuerfalter

0 50 100 200 300 400 500 Meter
 Grundlage: Topographische Karte 1:25.000 (TK25), Orthophoto 1:10.000 (DOP), Automatisiertes Liegenschaftskataster (ALK), Copyright Landesvermessungsamt Baden-Württemberg (www.lv-bw.de) Az.: 2851.9-1/19

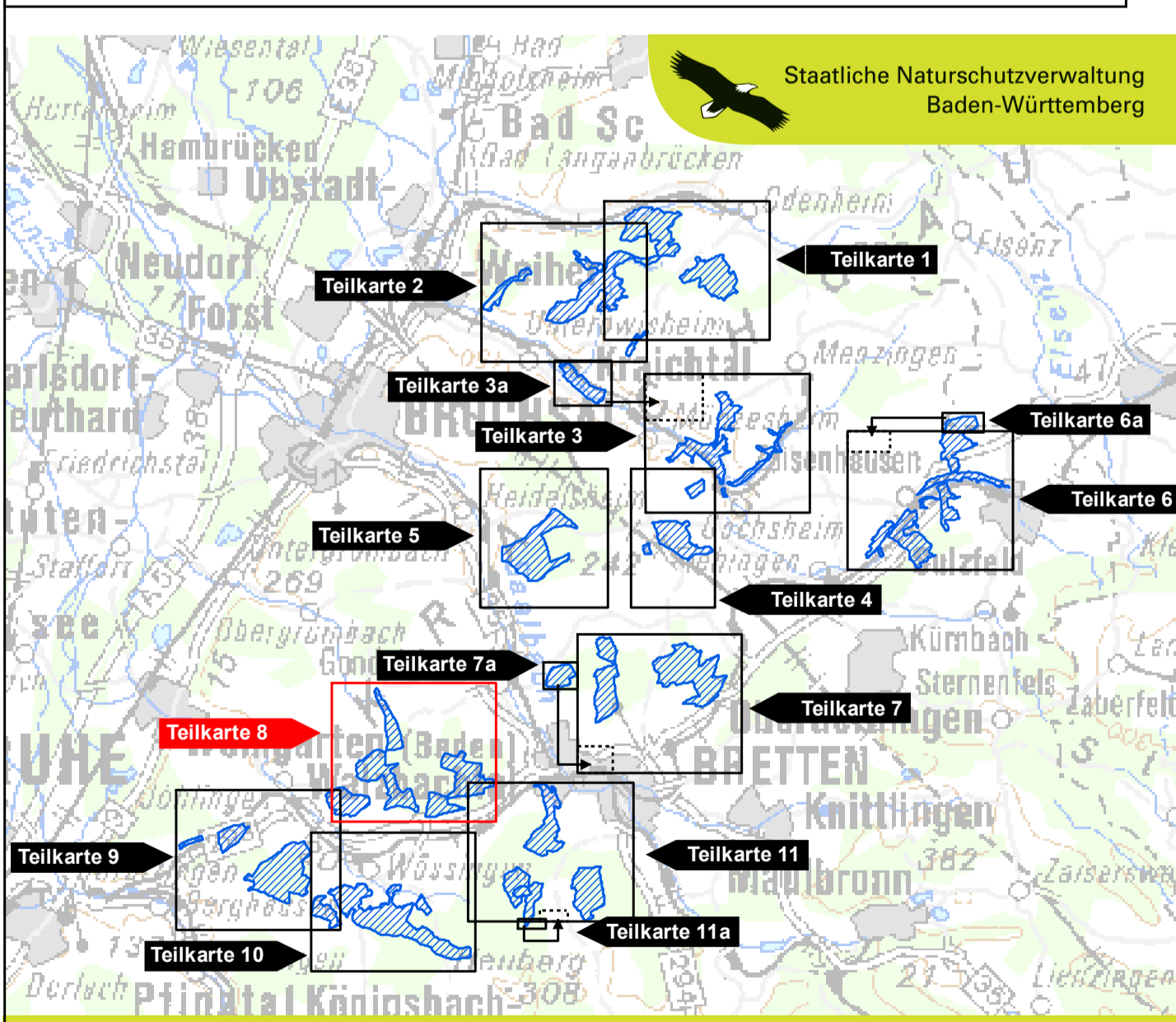
Codes der Lebensraumtypen (LRT) nach Anhang I der FFH-Richtlinie:

3150	Natürliche nährstoffreiche Seen
6212	Submediterrane Halbtrockenrasen (Subtyp von 6210)
*6212	Submediterrane Halbtrockenrasen (orchideenreich)
6510	Magere Flachland-Mähwiesen
*7220	Kalktuffquellen
8210	Kalkfelsen mit Feilspaltenvegetation
9110	Hainbuchen-Buchenwald
9130	Waldmeister-Buchenwald
9170	Lakbräut-Eichen-Hainbuchenwälder
*91E0	Auwälder mit Erle, Esche, Weide
*	= prioritäre Lebensraumtypen

Codes der Arten nach Anhang II der FFH-Richtlinie:

1014	Schmale Windschnecke (<i>Verigo angustior</i>)
1016	Bauchige Windschnecke (<i>Verigo moulinsiana</i>)
1060	Großer Feuerfalter (<i>Lycena dispar</i>)
1061	Dunkler Wiesenkopf-Ameisen-Bläuling (<i>Maculinea nausithous</i>)
1083	Hirschkäfer (<i>Lucanus cervus</i>)
1166	Kammolch (<i>Triturus cristatus</i>)
1381	Grünes Besenmoos (<i>Dicranum viride</i>)

[Symbol] Grenze des FFH-Gebietes
 [Symbol] Flurstücke mit Flurstücksnummern*
 [Symbol] Gemeindegrenzen
 [Symbol] Gemarkungsgrenzen
 Flurstücksnummer nur dargestellt bei einer Grundstücksgröße über 500 m²
 * Flurstücksnummern kursiv: aktuelle Flurstücksteilung in laufenden Flurbereinigerverfahren
 Erfassung u. Bearbeitung der Waldlebensraumtypen u. kleinflächigen Offenlebensraumtypen innerhalb des Waldes durch Ref. 82 des Regierungspräsidiums Freiburg im Rahmen des Waldmoduls, Maßstab 1:10.000



Managementplan für das FFH-Gebiet 6918-311 "Mittlerer Kraichgau"

Maßnahmenkarte Teilkarte 8

Bearbeiter: natuPlan Dr. Karsten Böger & Dipl.-Geogr. Christoph Vogt-Rosenhoff
 Gezeichnet: Dr. Karsten Böger / Jana Luhn
 Gefertigt: 30.11.2013
 Stand der Kartierung: 01.09.2011
 Maßstab: 1:5.000

Baden-Württemberg
 REGIERUNGSPRÄSIDIUM KARLSRUHE

Das Projekt wird von der Europäischen Union (EFRE) gefördert (ELER)